

บริษัทจะเปิดให้บริการการแบ่งชนิดหน่วยลงทุนของกองทุนเปิดภัทร สตราทิจิค แอสเซท อโลเคชั่น
ตั้งแต่วันที่ 30 เมษายน 2563 เป็นต้นไป โดยแบ่งหน่วยลงทุนเป็น 2 ชนิด ได้แก่ (1) หน่วยลงทุน
ชนิดทั่วไป (PHATRA SG-AA) และ (2) หน่วยลงทุนชนิดเพื่อการออม (PHATRA SG-AA-SSF)

แบบ 123-1

ข้อมูล ณ วันที่ 27 เมษายน 2563

หนังสือชี้ชวนส่วนสรุปข้อมูลสำคัญ



บริษัทหลักทรัพย์จัดการกองทุน ภัทร จำกัด
มีดัชนีชี้วัดการต่อต้านคอร์รัปชันในระดับ
: ได้รับการรับรอง CAC

กองทุนเปิดภัทร สตราทิจิค แอสเซท อโลเคชั่น
PHATRA STRATEGIC ASSET ALLOCATION FUND
(PHATRA SG-AA FUND)
(หน่วยลงทุนชนิดเพื่อการออม : PHATRA SG-AA-SSF)
กองทุนรวมเพื่อการออม (Super Savings Fund: SSF)
กองทุนรวมผสม (Mixed Fund)
กองทุนที่ลงทุนแบบมีความเสี่ยงทั้งในและต่างประเทศ



คุณกำลังจะลงทุนอะไร?



กองทุนรวมนี้เหมาะกับใคร?



คุณต้องระวังอะไรเป็นพิเศษ?



สัดส่วนของประเภททรัพย์สินที่ลงทุน



ค่าธรรมเนียม



ผลการดำเนินงาน



ข้อมูลอื่นๆ

การลงทุนในกองทุนรวม **ไม่ใช่** การฝากเงิน



คุณกำลังจะลงทุนอะไร?

นโยบายการลงทุน

กองทุนเปิดภัทร สตราทิจิค แอสเซ็ท อโลเคชั่น เป็นกองทุนที่มีนโยบายที่จะนำเงินที่ได้จากการระดมทุนไปลงทุนในตราสารทุน ตราสารกึ่งหนี้กึ่งทุน ตราสารหนี้ และ/หรือเงินฝาก ทั้งในประเทศและ/หรือต่างประเทศ นอกจากนี้ กองทุนอาจลงทุนในหลักทรัพย์ หรือทรัพย์สินอื่น หรือการขาดดอกผลโดยวิธีอื่นตามประกาศคณะกรรมการ ก.ล.ต. หรือประกาศสำนักงานคณะกรรมการ ก.ล.ต. กำหนดหรือให้ความเห็นชอบ โดยกองทุนจะพิจารณาลงทุนในหลักทรัพย์แต่ละประเภทในสัดส่วนตั้งแต่ร้อยละ 0 ถึงร้อยละ 100 ของมูลค่าทรัพย์สินสุทธิของกองทุน ซึ่งสัดส่วนการลงทุนขึ้นอยู่กับการตัดสินใจของบริษัทจัดการและตามความเหมาะสมกับสภาพการณ์ในแต่ละขณะ โดยที่บริษัทจัดการจะพิจารณาลงทุนในหลักทรัพย์หรือทรัพย์สินอื่นภายใต้กรอบการให้คำแนะนำในด้านการลงทุนที่ระบุไว้ในบทวิเคราะห์ Asset Allocation ที่ได้รับจากที่ปรึกษาการลงทุน ทั้งนี้ กองทุนอาจพิจารณาลงทุนในหลักทรัพย์ หรือทรัพย์สินที่เสนอขายในต่างประเทศ ไม่เกินร้อยละ 79 ของมูลค่าทรัพย์สินสุทธิของกองทุน

กองทุนอาจลงทุนหรือมีไว้ซึ่งตราสารหนี้ที่มีอันดับความน่าเชื่อถือต่ำกว่าที่สามารถลงทุนได้ (Non – Investment Grade) ตราสารหนี้ที่ไม่ได้รับการจัดอันดับความน่าเชื่อถือ (Unrated Securities) และตราสารทุนของบริษัทที่ไม่ได้จดทะเบียนในตลาดหลักทรัพย์ (Unlisted Securities) ซึ่งเป็นไปตามหลักเกณฑ์หรือได้รับความเห็นชอบจากสำนักงานคณะกรรมการ ก.ล.ต.

กองทุนอาจลงทุนในสัญญาซื้อขายล่วงหน้า (Derivatives) เพื่อลดความเสี่ยงทางด้านอัตราแลกเปลี่ยนตามดุลยพินิจของบริษัทจัดการ และ/หรือเพื่อเพิ่มประสิทธิภาพการบริหารการลงทุน

กองทุนมีกลยุทธ์การลงทุนมุ่งหวังให้ผลประกอบการสูงกว่าดัชนีชี้วัด (Active Management)

เอกสารนี้สำหรับหน่วยลงทุนชนิดเพื่อการออม (PHATRA SG-AA-SSF)



กองทุนรวมนี้เหมาะกับใคร?

- กองทุนนี้มีระดับความเสี่ยงอยู่ในระดับ 5 (เสี่ยงปานกลางค่อนข้างสูง) หากพิจารณาตามคำแนะนำเรื่องการจัดสรรการลงทุน (Basic Asset Allocation) จะเหมาะกับผู้ลงทุนที่รับความเสี่ยงได้ตั้งแต่ระดับสูง โดยผู้ลงทุนต้องการลงทุนระยะกลางถึงยาว และต้องการกระจายเงินลงทุนไปลงทุนในตราสารที่หลากหลายทั้งในประเทศและต่างประเทศ โดยผู้จัดการกองทุนจะมีการปรับเปลี่ยนสัดส่วนการลงทุนตามความเหมาะสม
- ผู้ลงทุนที่สามารถรับความเสี่ยงจากการลงทุนในตราสารที่หลากหลายได้ เช่น ตราสารทุน ตราสารหนี้ ตราสารหนี้ที่มีความเสี่ยงสูง (high yield bond) ตราสารทางเลือก (อสังหาริมทรัพย์ ทองคำ น้ำมัน เป็นต้น) สัญญาซื้อขายล่วงหน้า โดยเป็นความเสี่ยงทั้งการลงทุนในประเทศและต่างประเทศ โดยผู้ลงทุนสามารถรับความผันผวนของมูลค่าหน่วยลงทุนได้ ทั้งในระยะสั้นและระยะยาว สำหรับการลงทุนในต่างประเทศ กองทุนจะป้องกันความเสี่ยงของอัตราแลกเปลี่ยนเป็นไปตามดุลยพินิจของผู้จัดการกองทุน ดังนั้นจึงยังมีความเสี่ยงอัตราแลกเปลี่ยนเหลืออยู่ โดยผู้ลงทุนต้องรับความเสี่ยงของอัตราแลกเปลี่ยนได้
- ผู้ลงทุนที่ลงทุนในหน่วยลงทุนชนิดเพื่อการออม (PHATRA SG-AA-SSF) ต้องสามารถรับความเสี่ยงจากการลงทุนในตราสารที่หลากหลาย รวมถึงความผันผวนของมูลค่าหน่วยลงทุนได้ และต้องลงทุนต่อเนื่องระยะยาวตามที่กฎหมายที่เกี่ยวข้องและ/หรือประมวลรัษฎากรกำหนด ซึ่งผู้ลงทุนจะมีภาระผูกพันที่จะต้องปฏิบัติตามเงื่อนไขและวิธีการที่กำหนดไว้ในกฎหมายภาษีอากร ผู้ลงทุนของหน่วยลงทุนชนิดเพื่อการออมจะไม่ได้รับสิทธิประโยชน์ทางภาษีหากไม่ปฏิบัติตามเงื่อนไขการลงทุนและจะต้องคืนสิทธิประโยชน์ทางภาษีที่เคยได้รับภายในกำหนดเวลาที่กฎหมายที่เกี่ยวข้องกำหนด มิฉะนั้นจะต้องชำระเงินเพิ่มและหรือเบี้ยปรับตามประมวลรัษฎากร (ถ้ามี)

กองทุนรวมนี้ไม่เหมาะกับใคร

- ผู้ลงทุนที่เน้นการได้รับผลตอบแทนในจำนวนเงินที่แน่นอน หรือรักษาเงินต้นให้อยู่ครบ



ทำอย่างไรหากยังไม่เข้าใจนโยบาย และความเสี่ยงของกองทุนนี้

- อ่านหนังสือชี้ชวนฉบับเต็ม หรือสอบถามผู้สนับสนุนการขายและบริษัทจัดการ
- อย่าลงทุนหากไม่เข้าใจลักษณะและความเสี่ยงของกองทุนรวมนี้ดีพอ



คุณต้องระวังอะไรเป็นพิเศษ?

คำเตือนที่สำคัญ

- เนื่องจากกองทุนมีการลงทุนในต่างประเทศบางส่วน จึงมีความเสี่ยงจากอัตราแลกเปลี่ยนเงินตราต่างประเทศ เมื่อกองทุนนำเงินบาทไปซื้อหลักทรัพย์ต่างประเทศ ทั้งนี้ กองทุนอาจลงทุนในหรือมีไว้ซึ่งสัญญาซื้อขายล่วงหน้า เพื่อเป็นเครื่องมือป้องกันความเสี่ยงดังกล่าวตามสภาวการณ์ตลาดหรือเมื่อบริษัทจัดการเห็นสมควร โดยกองทุนอาจป้องกันความเสี่ยงตามดุลยพินิจของผู้จัดการกองทุนรวม ผู้ลงทุนจึงอาจมีความเสี่ยงจากอัตราแลกเปลี่ยน เนื่องจากการป้องกันความเสี่ยงขึ้นอยู่กับดุลยพินิจของผู้จัดการกองทุนรวมในการพิจารณาว่าจะป้องกันความเสี่ยงหรือไม่ ดังนั้น กองทุนจึงยังคงมีความเสี่ยงจากอัตราแลกเปลี่ยนอยู่ ซึ่งอาจทำให้ผู้ลงทุนได้รับผลขาดทุนจากอัตราแลกเปลี่ยนหรือได้รับเงินคืนต่ำกว่าเงินลงทุนเริ่มแรกได้ อีกทั้งการทำธุรกรรมป้องกันความเสี่ยงอาจมีต้นทุน ซึ่งทำให้ผลตอบแทนของกองทุนโดยรวมลดลงจากต้นทุนที่เพิ่มขึ้นได้
 - เนื่องจากกองทุนมีการลงทุนในต่างประเทศบางส่วน จึงมีความเสี่ยงจากการเปลี่ยนแปลงทางด้านเศรษฐกิจ การเมือง และสังคมของประเทศที่กองทุนไปลงทุน รวมถึงความเสี่ยงที่ทางการของต่างประเทศอาจออกมาตรการในภาวะที่เกิดวิกฤตการณ์ที่ไม่ปกติ ทำให้กองทุนไม่สามารถนำเงินกลับเข้ามาในประเทศไทย ซึ่งอาจส่งผลให้ผู้ลงทุนไม่ได้รับคืนเงินตามระยะเวลาที่กำหนด
 - กองทุนอาจลงทุนในหรือมีไว้ซึ่งสัญญาซื้อขายล่วงหน้า และ/หรือ ตราสารที่มีสัญญาซื้อขายล่วงหน้าแฝง กองทุนอาจมีความเสี่ยงมากกว่ากองทุนรวมที่ลงทุนในหลักทรัพย์อ้างอิงโดยตรง เนื่องจากใช้เงินลงทุนในจำนวนที่น้อยกว่าจึงมีกำไร/ขาดทุนสูงกว่าการลงทุนในหลักทรัพย์อ้างอิงโดยตรง
 - กองทุนอาจลงทุนในหรือมีไว้ซึ่งสัญญาซื้อขายล่วงหน้า เพื่อเพิ่มประสิทธิภาพในการบริหารการลงทุน และ/หรือแสวงหาผลประโยชน์ตอบแทน (Efficient Portfolio Management) โดยพิจารณาจากสถานะตลาดในขณะนั้น กฎข้อบังคับ และปัจจัยอื่นๆ ที่เกี่ยวข้อง ดังนั้น จึงทำให้กองทุนมีความเสี่ยงมากกว่ากองทุนรวมอื่น จึงเหมาะสมกับผู้ลงทุนที่ความเสี่ยงได้สูงกว่าผู้ลงทุนทั่วไป ผู้ลงทุนควรลงทุนในกองทุนนี้ เมื่อมีความเข้าใจในความเสี่ยงของสัญญาซื้อขายล่วงหน้า ผู้ลงทุนควรพิจารณาความเหมาะสมของการลงทุน โดยคำนึงถึงประสิทธิภาพการลงทุน วัตถุประสงค์การลงทุน และฐานะการเงินของผู้ลงทุนเอง
 - กองทุนมีการบริหารเชิงรุก จึงมีความเสี่ยงจากการลงทุนแบบมุ่งหวังให้ผลประกอบการสูงกว่าดัชนีชี้วัด (Active management risk) ความเสี่ยงจากการที่การตัดสินใจลงทุน การวิเคราะห์หลักทรัพย์ หรือกลยุทธ์การลงทุนของผู้จัดการกองทุนที่อาจทำให้ผลตอบแทนของกองทุนไม่เป็นไปอย่างที่คาดหวังหรือไม่สามารถสร้างผลตอบแทนที่สูงกว่าดัชนีชี้วัดได้
 - กองทุนอาจลงทุนในตราสาร Non-Investment Grade หรือ Unrated หรือ Unlisted โดยเป็นไปตามหลักเกณฑ์หรือได้รับความเห็นชอบจากสำนักงานคณะกรรมการ ก.ล.ต. ดังนั้น อาจมีความเสี่ยงจากการดำเนินงานของผู้ออกตราสาร (Credit risk/Default risk) และ ความเสี่ยงด้านสภาพคล่องของตราสาร (Liquidity risk) มากขึ้น
-
- ผู้ลงทุนมีหน้าที่ศึกษากฎหมายภาษีอากรที่เกี่ยวข้องกับการลงทุนในกองทุนรวมเพื่อการออม และที่แก้ไขเปลี่ยนแปลง (ถ้ามี) เพื่อความเข้าใจในการลงทุนและเงื่อนไขการลงทุนที่ถูกต้องเพื่อใช้ประกอบในการตัดสินใจลงทุนหรือการซื้อและ

เอกสารนี้สำหรับหน่วยลงทุนชนิดเพื่อการออม (PHATRA SG-AA-SSF)

หรือขายคืนและหรือโอนย้ายหน่วยลงทุนชนิดเพื่อการออมเพื่อให้เป็นไปอย่างถูกต้องตามที่กฎหมายที่เกี่ยวข้องกำหนด หากการลงทุนและหรือการซื้อขายและหรือโอนย้ายหน่วยลงทุนขัดต่อกฎหมายภาษีอากรที่เกี่ยวข้อง ผู้ลงทุนอาจต้องชำระคืนภาษีและหรือมีเบี้ยปรับ และหรือเงินเพิ่มหรือค่าธรรมเนียมหรือค่าใช้จ่ายอื่น ทั้งนี้ บริษัทจัดการไม่มีภาระผูกพันในการชดเชยค่าภาษีที่ผู้ลงทุนถูกเรียกเก็บ เบี้ยปรับ เงินเพิ่ม ค่าธรรมเนียม ดอกเบี้ย และหรือค่าใช้จ่ายอื่นที่เกิดขึ้นกับผู้ลงทุน

- ผู้ลงทุนต้องลงทุนในหน่วยลงทุนชนิดเพื่อการออมอย่างต่อเนื่องระยะยาวตามที่กฎหมายที่เกี่ยวข้องและประมวลรัษฎากรกำหนด ซึ่งผู้ลงทุนจะมีภาระผูกพันที่จะต้องปฏิบัติตามเงื่อนไขและวิธีการที่กำหนดไว้ในกฎหมายภาษีอากร ผู้ลงทุนในหน่วยลงทุนชนิดเพื่อการออมจะไม่ได้รับสิทธิประโยชน์ทางภาษีหากไม่ปฏิบัติตามเงื่อนไขการลงทุนและจะต้องคืนสิทธิประโยชน์ทางภาษีที่เคยได้รับภายในกำหนดเวลาที่กฎหมายที่เกี่ยวข้องกำหนด มิฉะนั้นจะต้องชำระเงินเพิ่มและหรือเบี้ยปรับตามประมวลรัษฎากร
- สิทธิประโยชน์ทางภาษีที่ผู้ถือหน่วยลงทุนชนิดเพื่อการออมนี้พึงได้รับจะสิ้นสุดลงเมื่อผู้ถือหน่วยลงทุนไม่ปฏิบัติตามเงื่อนไขการลงทุน โดยผู้ถือหน่วยลงทุนจะต้องชำระคืนสิทธิประโยชน์ทางภาษีที่เคยได้รับภายในกำหนดเวลา และหากการชำระคืนสิทธิประโยชน์ทางภาษีดังกล่าวไม่เป็นไปตามที่กำหนด ผู้ถือหน่วยลงทุนจะต้องชำระเงินเพิ่มและ/หรือเบี้ยปรับตามประมวลรัษฎากรด้วย ทั้งนี้ สิทธิประโยชน์ทางภาษีที่ผู้ถือหน่วยลงทุนจะได้รับและภาระภาษีที่อาจเกิดขึ้นเมื่อไม่ปฏิบัติตามเงื่อนไขการลงทุน จะเป็นไปตามที่กรมสรรพากรกำหนด
- ผู้ลงทุนไม่สามารถนำหน่วยลงทุนชนิดเพื่อการออมไปจำหน่าย โอน จำนำ หรือนำไปเป็นประกันได้
- ผู้ลงทุนมีหน้าที่ในการบันทึก จัดเก็บ และตรวจสอบรายละเอียดการลงทุนและเอกสารอื่นที่เกี่ยวข้องกับการลงทุนในหน่วยลงทุนชนิดเพื่อการออมของผู้ลงทุนเพื่อให้เป็นไปตามที่กฎหมายที่เกี่ยวข้องกำหนด
- การลงทุนมีความเสี่ยง ผู้ลงทุนควรศึกษาข้อมูลและคู่มือการลงทุนในกองทุนรวมเพื่อการออมก่อนการตัดสินใจลงทุน รวมทั้งสอบถามและขอรับคู่มือการลงทุนในกองทุนรวมเพื่อการออมได้ที่บริษัทจัดการ หรือ ผู้สนับสนุนการขายหรือรับซื้อคืนหน่วยลงทุนอื่นที่ได้รับการแต่งตั้ง
- บริษัทจัดการขอสงวนสิทธิที่จะหยุดการเสนอขายหรือปิดรับคำสั่งซื้อ/สับเปลี่ยนเข้าหน่วยลงทุนชนิดเพื่อการออม เป็นการชั่วคราวหรือถาวร หากสิทธิประโยชน์ทางภาษีของการลงทุนในหน่วยลงทุนชนิดเพื่อการออมหมดสิ้นไปหรือเปลี่ยนแปลงไป และ/หรือเงื่อนไขการลงทุนในหน่วยลงทุนชนิดเพื่อการออมเพื่อให้ได้สิทธิประโยชน์ทางภาษีเปลี่ยนแปลงไป และ/หรือกรณีอื่นใดเพื่อประโยชน์โดยรวมของผู้ถือหน่วยลงทุน อย่างไรก็ตามบริษัทจัดการขอสงวนสิทธิที่จะเปิดเสนอขายหรือรับคำสั่งซื้อ/สับเปลี่ยนเข้าหน่วยลงทุนชนิดเพื่อการออมอีกครั้งหลังจากปิดรับคำสั่งซื้อ/สับเปลี่ยนหน่วยลงทุนเข้าเป็นการชั่วคราวหรือถาวร

-
- ในกรณีที่ผู้ลงทุนได้รับการจัดสรรหน่วยลงทุน ผู้ลงทุนรับทราบและยินยอมเข้าผูกพันตามรายละเอียดโครงการกองทุนที่ได้รับอนุมัติจากสำนักงานคณะกรรมการ ก.ล.ต. และที่แก้ไขเพิ่มเติมโดยชอบด้วยกฎหมาย ตลอดจนข้อผูกพันระหว่างบริษัทจัดการกองทุนและผู้ถือหน่วยลงทุนที่จัดทำขึ้นโดยชอบด้วยกฎหมายและลงนามโดยผู้ดูแลผลประโยชน์ของกองทุน
 - เว้นแต่บริษัทจัดการจะอนุญาตเป็นอย่างอื่น บริษัทจัดการขอสงวนสิทธิที่จะไม่รับเปิดบัญชีกองทุน เพื่อเป็นลูกค้าในความดูแลของบริษัทจัดการเพิ่มเติม ตั้งแต่วันทำการที่บริษัทจัดการกำหนด โดยบริษัทจัดการจะเปิดเผยการไม่รับเปิดบัญชีกองทุนข้างต้น ในหนังสือชี้ชวน หรือผ่านเว็บไซต์ของบริษัทจัดการ หรือติดประกาศที่สำนักงานผู้สนับสนุนการขายหรือรับซื้อคืน และ/หรือ ตามวิธีการอื่นใดที่บริษัทจัดการกำหนด ทั้งนี้ ผู้ถือหน่วยลงทุนที่ได้เปิดบัญชีกองทุนไว้กับบริษัทจัดการก่อนหน้าวันที่บริษัทจัดการไม่รับเปิดบัญชีกองทุนเพิ่มเติม สามารถทำธุรกรรมกับบริษัทจัดการได้ตามปกติ

เอกสารนี้สำหรับหน่วยลงทุนชนิดเพื่อการออม (PHATRA SG-AA-SSF)

- ในกรณีที่มิมีแนวโน้มว่าจะมีการขายคืนหน่วยลงทุนเกินกว่า 2 ใน 3 ของจำนวนหน่วยลงทุนที่จำหน่ายได้แล้วทั้งหมด บริษัทจัดการอาจใช้ดุลยพินิจในการเลิกกองทุนรวม และอาจยกเลิกคำสั่งซื้อขายหน่วยลงทุนที่ได้รับไว้แล้วหรือ หยุดรับคำสั่งดังกล่าวได้

สำหรับการแบ่งชนิดหน่วยลงทุน

- ผู้ถือหน่วยลงทุนมีสิทธิเรียกให้บริษัทจัดการจ่ายผลประโยชน์ตอบแทนและคืนเงินลงทุนได้ไม่เกินไปกว่าส่วนของทุนของกองทุนที่ตนถือ ทั้งนี้ ในกรณีที่มีการแบ่งชนิดของหน่วยลงทุน สิทธิในการได้รับประโยชน์ตอบแทนหรือ การคืนเงินลงทุนของผู้ถือหน่วยลงทุนแต่ละชนิดต้องเป็นไปตามข้อกำหนดของหน่วยลงทุนชนิดนั้น ๆ ด้วย
- การแบ่งชนิดหน่วยลงทุนไม่ได้เป็นการแยกความเป็นนิติบุคคลของกองทุน กองทุนนี้ยังคงเป็นนิติบุคคลเดี่ยวเท่านั้น การแบ่งหน่วยลงทุนออกเป็นหลายชนิด ไม่ได้ทำให้ความผูกพันรับผิดชอบ (liability) ของกองทุนที่มีต่อบุคคลภายนอกแยกออกจากกันตามชนิดของหน่วยลงทุน โดยทรัพย์สินทั้งหมดของกองทุนจะอยู่ภายใต้ความผูกพันรับผิดชอบต่อบุคคลภายนอกตามสัญญาข้อตกลงหรือนิติกรรมอื่น
- บริษัทจัดการขอสงวนสิทธิในการเปิดบริการหน่วยลงทุนชนิดที่ยังไม่เปิดให้บริการเพิ่มเติม โดยการแบ่งหน่วยลงทุนออกเป็นชนิดต่าง ๆ จะเป็นไปตามที่สำนักงาน ก.ล.ต. และประกาศที่เกี่ยวข้องประกาศกำหนด ทั้งนี้ เพื่อเพิ่มการให้บริการแก่ผู้ถือหน่วยลงทุนที่อาจมีความต้องการลงทุนที่แตกต่างกันในรายละเอียด โดยบริษัทจัดการจะแจ้งรายละเอียดการให้บริการดังกล่าวล่วงหน้าก่อนวันเปลี่ยนแปลง โดยจะประกาศ ณ ที่ทำการของบริษัทจัดการและ/หรือผู้สนับสนุนการขาย และรับซื้อคืนที่ใช้ในการรับซื้อคืนหน่วยลงทุน และ/หรือ ผ่านเว็บไซต์ของบริษัทจัดการ
- บริษัทจัดการขอสงวนสิทธิในการเรียกเก็บค่าธรรมเนียมการขายหน่วยลงทุน การรับซื้อคืนหน่วยลงทุน การสับเปลี่ยนหน่วยลงทุน ในแต่ละชนิดหน่วยลงทุนกับผู้ลงทุนแต่ละกลุ่มไม่เท่ากันโดยจะประกาศ ณ ที่ทำการของบริษัทจัดการและ/หรือผู้สนับสนุนการขายและรับซื้อคืนที่ใช้ในการรับซื้อคืนหน่วยลงทุน และ/หรือ ผ่านเว็บไซต์ของบริษัทจัดการ
- บริษัทจัดการขอสงวนสิทธิที่ยังไม่เปิดให้บริการสับเปลี่ยนระหว่างชนิดหน่วยลงทุนภายในกองทุนเดียวกัน อย่างไรก็ตาม บริษัทจัดการขอสงวนสิทธิที่จะเปิดให้ผู้ถือหน่วยลงทุนทำรายการสับเปลี่ยนระหว่างชนิดหน่วยลงทุนภายในกองทุนเดียวกันนี้ได้ โดยแจ้งให้ผู้ถือหน่วยลงทุนทราบผ่านเว็บไซต์ของบริษัทจัดการ และ/หรือที่สำนักงานของบริษัทจัดการและ/หรือสำนักงานผู้สนับสนุนการขายหรือรับซื้อคืน (ถ้ามี)
- บริษัทจัดการสงวนสิทธิที่จะยกเว้นไม่เรียกเก็บค่าธรรมเนียมการสับเปลี่ยนหน่วยลงทุนระหว่างชนิดหน่วยลงทุนภายในกองทุนนี้ โดยจะประกาศ ณ ที่ทำการของบริษัทจัดการและ/หรือผู้สนับสนุนการขายและรับซื้อคืนที่ใช้ในการรับซื้อคืนหน่วยลงทุน และ/หรือ ผ่านเว็บไซต์ของบริษัทจัดการ

สำหรับผู้ลงทุนที่ซื้อกรมธรรม์ประกันชีวิตควบการลงทุน

- ผลตอบแทนและผลการดำเนินงานจากการซื้อกรมธรรม์ประกันชีวิตควบการลงทุน อาจมีความแตกต่างกับการซื้อหน่วยลงทุนของกองทุนนี้เพียงอย่างเดียว เนื่องจากการคิดค่าใช้จ่ายและค่าธรรมเนียมที่แตกต่างกัน หรือ เงื่อนไขที่บริษัทจัดการและบริษัทประกันชีวิตกำหนด
- ผู้ลงทุนสามารถลงทุนในกองทุนนี้ในรูปแบบของกรมธรรม์ประกันชีวิตควบการลงทุน (Unit-Linked Life Policy) ได้

เอกสารนี้สำหรับหน่วยลงทุนชนิดเพื่อการออม (PHATRA SG-AA-SSF)

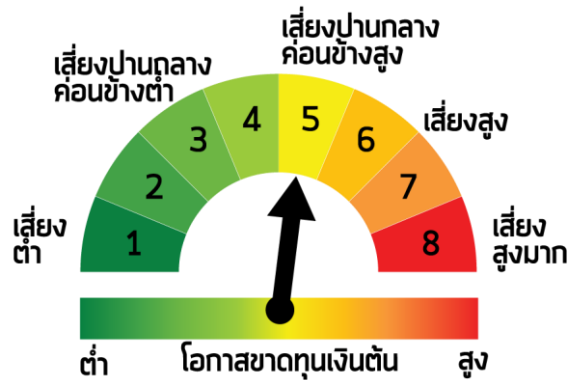
โดยติดต่อบริษัทประกันชีวิตที่เกี่ยวข้อง ทั้งนี้การซื้อขายกรมธรรม์ประกันชีวิตควบหน่วยลงทุนอาจมีข้อกำหนด และวิธีปฏิบัติที่แตกต่างไปจากการซื้อขายกองทุนเพียงอย่างเดียว ผู้ลงทุนควาศึกษารายละเอียดในเอกสารประกอบการขายกรมธรรม์ประกันชีวิตควบการลงทุนก่อนการตัดสินใจลงทุน

- กรณีผู้ลงทุนที่ซื้อกรมธรรม์ประกันชีวิตควบการลงทุนจะได้รับเงินค่าขายคืนหน่วยลงทุนจากบริษัทประกันชีวิตภายใน 5 วันทำการนับแต่วันคำนวณมูลค่าทรัพย์สินสุทธิ มูลค่าหน่วยลงทุน ราคาขายหน่วยลงทุน หรือราคารับซื้อคืนหน่วยลงทุนของวันทำการรับซื้อคืนหน่วยลงทุน หรือเป็นไปตามเกณฑ์ที่สำนักงานคณะกรรมการ ก.ล.ต. คณะกรรมการกำกับตลาดทุน และ/หรือ คณะกรรมการ ก.ล.ต. หรือหน่วยงานที่เกี่ยวข้อง ประกาศกำหนด หรือที่เห็นชอบให้ดำเนินการเป็นอย่างอื่นได้ โดยมีวิธีการชำระเงินค่าขายคืนหน่วยลงทุนซึ่งเป็นไปตามที่บริษัทประกันชีวิตกำหนดไว้ในกรมธรรม์ประกันชีวิตควบการลงทุน

โปรดศึกษาคำเตือนที่สำคัญอื่นได้ในหนังสือชี้ชวนส่วนข้อมูลกองทุนรวม

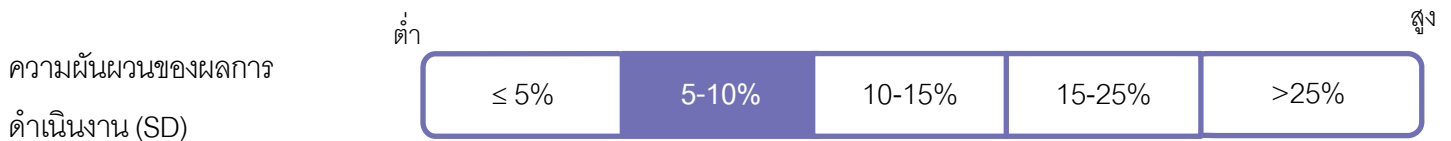
เอกสารนี้สำหรับหน่วยลงทุนชนิดเพื่อการออม (PHATRA SG-AA-SSF)

แผนภาพแสดงตำแหน่งความเสี่ยงของกองทุนรวม

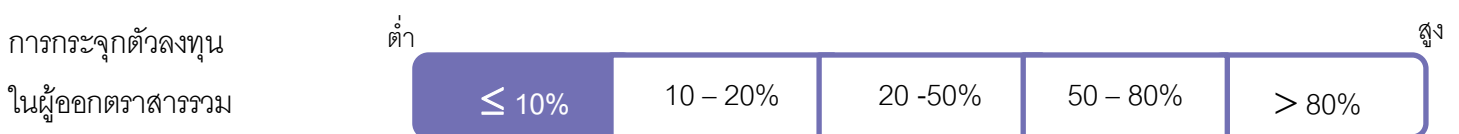


ปัจจัยความเสี่ยงที่สำคัญ

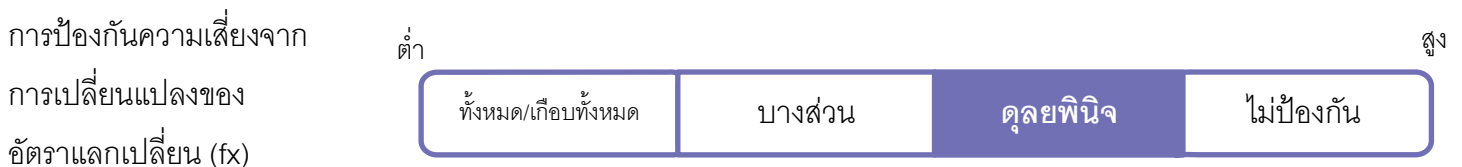
ความเสี่ยงจากความผันผวนของมูลค่าหน่วยลงทุน (Market Risk)



ความเสี่ยงจากการกระจุกตัวลงทุนในผู้ออกรายใดรายหนึ่ง (High Issuer Concentration)



ความเสี่ยงจากการเปลี่ยนแปลงของอัตราแลกเปลี่ยน (exchange rate risk)



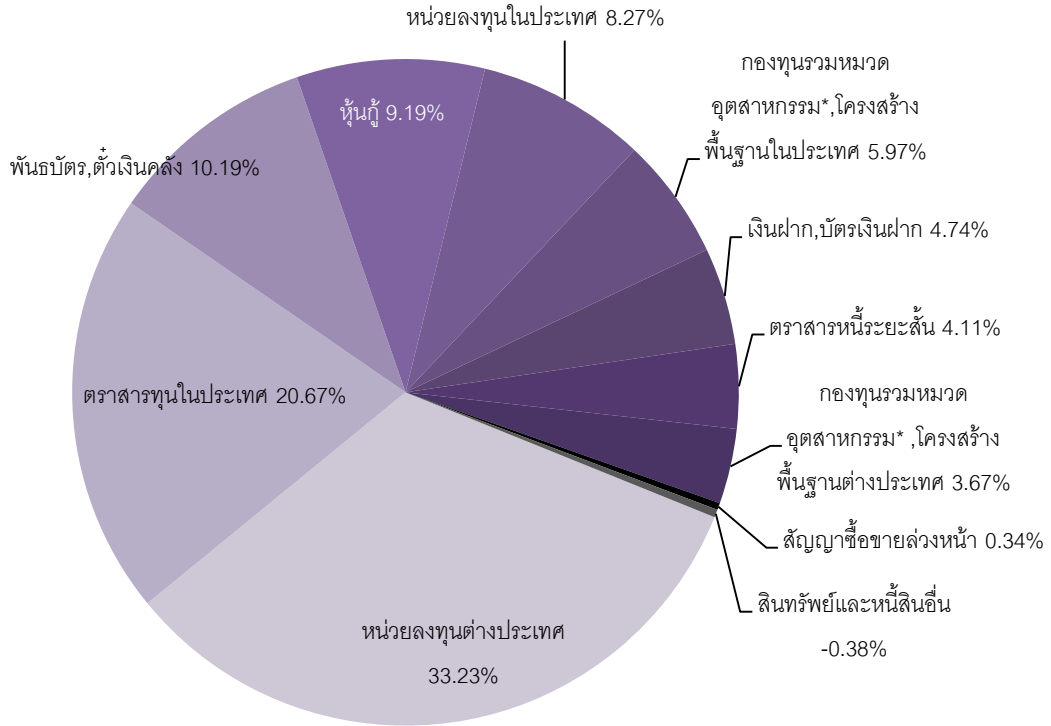
*คุณสามารถดูข้อมูลเพิ่มเติมได้ที่ www.phatraasset.com

เอกสารนี้สำหรับหน่วยลงทุนชนิดเพื่อการออม (PHATRA SG-AA-SSF)



สัดส่วนของประเภททรัพย์สินที่ลงทุน

% NAV



*กองทุนรวมหมวดอุตสาหกรรม คือ Property Fund และ REITs

ชื่อทรัพย์สินที่ลงทุนสูงสุด 5 อันดับแรก

รายชื่อทรัพย์สิน	ภาครัฐ/ ภาคเอกชน	ความ น่าเชื่อถือ	% NAV
1 SPDR S&P 500 ETF TRUST (SPY US)			12.70
2 JUPITER DYNAMIC BOND-CLASS I EUR ACC (JUPDBIA LX)			5.98
3 ISHARES STOXX EUROPE 600 (DE) (SXXPIEX GY)			3.82
4 INVESCO DB Commodity Index Tracking Fund (DBC US)			3.17
5 SPDR GOLD SHARES (GLD SP)			3.05

หมายเหตุ : เป็นข้อมูล ณ วันที่ 30 ธันวาคม 2562 ทั้งนี้คุณสามารถดูข้อมูลปัจจุบันได้ที่ www.phatraasset.com

เอกสารนี้สำหรับหน่วยลงทุนชนิดเพื่อการออม (PHATRA SG-AA-SSF)



ค่าธรรมเนียม

ค่าธรรมเนียมมีผลกระทบต่อผลตอบแทนที่คุณจะได้รับ ดังนั้น คุณควรพิจารณาการเรียกเก็บค่าธรรมเนียมดังกล่าวก่อนการลงทุน

ค่าธรรมเนียมที่เรียกเก็บจากกองทุนรวม (% ต่อปีของ NAV)



อัตราค่าธรรมเนียมค่าใช้จ่ายอื่นๆ เป็นอัตราที่เรียกเก็บจริงสิ้นรอบปีบัญชีล่าสุด
 ผู้ลงทุนสามารถดูข้อมูลค่าธรรมเนียมที่เรียกเก็บจากกองทุนรวมย้อนหลัง 3 ปี ในหนังสือชี้ชวนข้อมูลกองทุนได้ที่
www.phatraasset.com/fund

ค่าธรรมเนียมที่เรียกเก็บจากผู้ถือหน่วย^{1, 2} (% ของมูลค่าซื้อขาย)

รายการ	สูงสุดไม่เกิน	เก็บจริง
ค่าธรรมเนียมการขาย (Front-end Fee)	ไม่เกิน 2.14	ปัจจุบันยกเว้น
ค่าธรรมเนียมการรับซื้อคืน (Back-end Fee)	ไม่เกิน 2.14	ปัจจุบันยกเว้น
ค่าธรรมเนียมการสับเปลี่ยน (Switching Fee)		
- กรณีเป็นกองทุนปลายทาง (Switching In)	ไม่เกิน 2.14	ปัจจุบันยกเว้น
- กรณีเป็นกองทุนต้นทาง (Switching Out)	ไม่เกิน 2.14	ปัจจุบันยกเว้น
ค่าธรรมเนียมการโอนหน่วย	ไม่เกิน 53.50 บาท ต่อ 1 รายการ	ปัจจุบันยกเว้น

- หมายเหตุ :
1. ค่าธรรมเนียมดังกล่าวรวมภาษีมูลค่าเพิ่ม ภาษีธุรกิจเฉพาะหรือภาษีอื่นใดแล้ว
 2. บริษัทจัดการอาจคิดค่าธรรมเนียมดังกล่าวกับผู้ลงทุนแต่ละกลุ่มไม่เท่ากัน โดยบริษัทจัดการจะแจ้งให้ผู้ลงทุนทราบผ่านทางเว็บไซต์ของบริษัทจัดการ และ/หรือ ปิดประกาศที่สำนักงานของบริษัทจัดการ

เอกสารนี้สำหรับหน่วยลงทุนชนิดเพื่อการออม (PHATRA SG-AA-SSF)



ผลการดำเนินงานในอดีต

ผลการดำเนินงานในอดีต มิได้เป็นสิ่งยืนยันถึงผลการดำเนินงานในอนาคต

• ตัวชี้วัด (Benchmark) ของกองทุนรวม

	สัดส่วน
1. ดัชนีผลตอบแทนรวมตลาดหลักทรัพย์แห่งประเทศไทย (SET TRI)	ร้อยละ 25
2. ดัชนี MSCI AC World NETR USD Index ในสกุลเงินดอลลาร์สหรัฐ ปรับด้วยอัตราแลกเปลี่ยนเพื่อคำนวณผลตอบแทนเป็นสกุลบาท ณ วันที่คำนวณผลตอบแทน	ร้อยละ 25
3. ผลตอบแทนรวมสุทธิของดัชนีพันธบัตรรัฐบาล Mark-to-Market อายุน้อยกว่าเท่ากับ 10 ปี ของสมาคมตลาดตราสารหนี้ไทย	ร้อยละ 5
4. ผลตอบแทนรวมสุทธิของดัชนีตราสารหนี้ภาคเอกชน Mark-to-Market ที่มีอันดับความน่าเชื่อถือของผู้ออกตราสารอยู่ในระดับ BBB+ ขึ้นไป อายุ 1 - 3 ปี ของสมาคมตลาดตราสารหนี้ไทย	ร้อยละ 5
5. ดัชนี Bloomberg Barclays GLOBAL AGGREGATE Total RETURN INDEX VALUE Hedged USD ปรับด้วยต้นทุนการป้องกันความเสี่ยงอัตราแลกเปลี่ยนเพื่อคำนวณผลตอบแทนเป็นสกุลเงินบาท ณ วันที่คำนวณผลตอบแทน	ร้อยละ 10
6. ดัชนี Bloomberg Barclays Global High Yield Total Return Index Value Hedged USD ปรับด้วยต้นทุนการป้องกันความเสี่ยงอัตราแลกเปลี่ยนเพื่อคำนวณผลตอบแทนเป็นสกุลเงินบาท ณ วันที่คำนวณผลตอบแทน	ร้อยละ 10
7. ดัชนีผลตอบแทนรวมของกองทุนรวมอสังหาริมทรัพย์และกองทุนเพื่อการลงทุนในอสังหาริมทรัพย์ (PF & REIT Total Return Index)	ร้อยละ 5
8. ดัชนี FTSE ST Real Estate Investment Trusts ในสกุลเงินดอลลาร์สิงคโปร์ โดยปรับเป็นอัตราผลตอบแทนทุกประเภทจากการลงทุนในหลักทรัพย์ (Total return) โดยใช้ข้อมูลจากฐานข้อมูล Bloomberg หรือแหล่งข้อมูลอื่นที่มีความน่าเชื่อถือและได้รับการยอมรับ และปรับด้วยอัตราแลกเปลี่ยนเพื่อคำนวณผลตอบแทนเป็นสกุลบาท ณ วันที่คำนวณผลตอบแทน	ร้อยละ 5
9. ดัชนี DBIQ Optimum Yield Diversified Commodity Index Excess Return ในสกุลเงินดอลลาร์สหรัฐ ปรับด้วยอัตราแลกเปลี่ยนเพื่อคำนวณผลตอบแทนเป็นสกุลบาท ณ วันที่คำนวณผลตอบแทน	ร้อยละ 3
10. ดัชนีราคาทองคำ London PM Fix ในสกุลเงินดอลลาร์สหรัฐ ปรับด้วยอัตราแลกเปลี่ยนเพื่อคำนวณผลตอบแทนเป็นสกุลบาท ณ วันที่คำนวณผลตอบแทน	ร้อยละ 2
11. อัตราดอกเบี้ยเงินฝากประจำ 3 เดือน วงเงินน้อยกว่า 5 ล้านบาท เฉลี่ยของ 3 ธนาคารพาณิชย์ขนาดใหญ่ ได้แก่ ธนาคารกรุงเทพ ธนาคารกสิกรไทย และธนาคารไทยพาณิชย์ หลังหักภาษี	ร้อยละ 5

กองทุน PHATRA SG-AA อยู่ใต้การบริหารจัดการของ บลจ. ภัทร จำกัด ตั้งแต่วันที่ 1 ธันวาคม 2557 เป็นต้นไป

• ประเภทกองทุนรวมเพื่อใช้เปรียบเทียบผลการดำเนินงาน ณ จุดขาย คือ

Moderate Allocation

*คุณสามารถดูข้อมูลเพิ่มเติมได้ที่ www.phatraasset.com

เอกสารนี้สำหรับหน่วยลงทุนชนิดเพื่อการออม (PHATRA SG-AA-SSF)



ข้อมูลอื่น ๆ

นโยบายการจ่ายเงินปันผล	ไม่มีนโยบายการจ่ายเงินปันผล		
ผู้ดูแลผลประโยชน์	ธนาคารกรุงศรีอยุธยา จำกัด (มหาชน)		
บริษัทการลงทุน	บริษัทหลักทรัพย์ ภัทร จำกัด (มหาชน) โดยบริษัทหลักทรัพย์ ภัทร จำกัด (มหาชน) เป็นบริษัทในกลุ่มธุรกิจการเงินเกียรตินาคินภัทร		
วันที่จดทะเบียนกองทุน	19 สิงหาคม 2554		
อายุโครงการ	ไม่กำหนด		
ซื้อและขายคืนหน่วยลงทุน	<p><u>วันทำการซื้อ</u> : ทุกวันทำการ เวลา 8:30 – 15:30 น.</p> <p>มูลค่าขั้นต่ำของการซื้อครั้งแรก : 1,000 บาท</p> <p>มูลค่าขั้นต่ำของการซื้อครั้งถัดไป : 1,000 บาท</p> <p><u>วันทำการขายคืน</u> : ทุกวันทำการ เวลา 8:30 - 15:30 น.</p> <p>มูลค่าขั้นต่ำของการขายคืน : ไม่กำหนด</p> <p>ยอดคงเหลือขั้นต่ำ : 100 หน่วย</p> <p>ระยะเวลาการรับเงินค่าขายคืน : ภายใน 5 วันทำการ (ปัจจุบัน T+4 เฉพาะบัญชีรับเงินค่าขายคืนหน่วยลงทุนของ KK Bank , SCB, BBL, KBank, BAY, TMB , TBank , KTB, CIMB Thai, LH Bank, UOB, Citibank และนำฝากเช็ค T+4 สำหรับบัญชีธนาคารอื่นนอกเหนือจากที่ระบุข้างต้น (รายละเอียดอาจมีการเปลี่ยนแปลง))</p> <p>T= วันทำการ</p> <p>คุณสามารถตรวจสอบมูลค่าทรัพย์สินรายวันได้ที่ www.phatraasset.com หรือ หนังสือพิมพ์ ASTV ผู้จัดการรายวัน</p>		
รายชื่อผู้จัดการกองทุน	ชื่อ - นามสกุล	ขอบเขตหน้าที่	วันที่เริ่มบริหารกองทุนรวมนี้
	คุณอัษฎพร ศิริชนะวัฒน์	ผู้จัดการกองทุน	วันที่ 26 มิถุนายน 2558
	คุณศรัทธัย เตரியมวรกุล, CFA	ผู้จัดการกองทุน	วันที่ 19 เมษายน 2561
	คุณอัษฎชัย ชูฤกษ์ธนเศรษฐ์	ผู้จัดการกองทุน	วันที่ 11 พฤศจิกายน 2562
	คุณลักษณะณชนก สงวนรักศักดิ์	ผู้จัดการกองทุน	วันที่ 11 พฤศจิกายน 2562
อัตราส่วนหมุนเวียนการลงทุนของกองทุนรวม (PTR)	0.88 เท่า		
ผู้สนับสนุนการขายหรือรับซื้อคืน	<ul style="list-style-type: none"> ธนาคาร เกียรตินาคิน จำกัด (มหาชน) โทรศัพท์ : 0-2165-5555 ธนาคาร แลนด์ แอนด์ เฮ้าส์ จำกัด (มหาชน) โทรศัพท์ : 0-2359-0000 		

เอกสารนี้สำหรับหน่วยลงทุนชนิดเพื่อการออม (PHATRA SG-AA-SSF)

- บริษัทหลักทรัพย์ ธนชาติ จำกัด (มหาชน) โทรศัพท์ : 0-2217-8888
- บริษัทหลักทรัพย์ เคจีไอ (ประเทศไทย) จำกัด (มหาชน) โทรศัพท์ : 0-2658-8888
- บริษัทหลักทรัพย์ กรุงศรี จำกัด (มหาชน) โทรศัพท์ : 0-2659-7000, 0-2659-7384
- บริษัทหลักทรัพย์ เคที ซีมิโก้ จำกัด (มหาชน) โทรศัพท์ : 0-2695-5000
- บริษัทหลักทรัพย์ ดีบีเอส วิคเคอร์ส (ประเทศไทย) จำกัด โทรศัพท์ : 0-2857-7799
- บริษัทหลักทรัพย์ ซีจีเอส-ซีไอเอ็มบี (ประเทศไทย) จำกัด โทรศัพท์ : 02-846-8649
- บริษัทหลักทรัพย์ ฟินันเซีย ไซรัส จำกัด (มหาชน) โทรศัพท์ : 02-646-9650
- บริษัทหลักทรัพย์ ฟินันซ่า จำกัด โทรศัพท์ : 0-2697-3800, 0-2697-3878
- บริษัทหลักทรัพย์ ฟิลลิป (ประเทศไทย) จำกัด (มหาชน) โทรศัพท์ : 0-2635-1718
- บริษัทหลักทรัพย์ ภัทร จำกัด (มหาชน) โทรศัพท์ : 0-2305-9559
- บริษัทหลักทรัพย์ เอเชีย พลัส จำกัด โทรศัพท์ : 0-2680-1111
- บริษัท หลักทรัพย์จัดการกองทุน เมอร์ซัน พาร์ทเนอร์ จำกัด โทรศัพท์ : 0-2660-6677
- บริษัทหลักทรัพย์ ยูโอบี เคย์เฮียน (ประเทศไทย) จำกัด (มหาชน)
โทรศัพท์ : 0-2659-8000
- บริษัทหลักทรัพย์ ไอ วี โกลบอล จำกัด (มหาชน) โทรศัพท์ : 0-2658-5800
- บริษัทหลักทรัพย์ เออีซี จำกัด (มหาชน) โทรศัพท์ : 0-2659-3456
- บริษัทหลักทรัพย์ โนมูระ พัฒนสิน จำกัด (มหาชน)
โทรศัพท์ : 02-638-5000, 02-287-6000
- บริษัทหลักทรัพย์ ไอร่า จำกัด (มหาชน) โทรศัพท์ : 0-2684-8888
- บริษัทหลักทรัพย์ ไทยพาณิชย์ จำกัด โทรศัพท์ : 0-2949-1000, 0-2949-1126-28
- บริษัท แอ็ดวานซ์ ไลฟ์ ประกันชีวิต จำกัด (มหาชน)
โทรศัพท์ : 0-2648-3600, 0-2648-3500
- บริษัทหลักทรัพย์จัดการกองทุน เอเชีย เวลท์ จำกัด โทรศัพท์ : 02-680-5000
- บริษัท หลักทรัพย์คันทรี กรุ๊ป จำกัด (มหาชน) โทรศัพท์ : 0-2205-7000
- บริษัท ฮั่วเซ่งเฮง โกลด์ ฟิวเจอร์ส จำกัด โทรศัพท์ : 0-2223-2288
- บริษัทหลักทรัพย์ อาร์เอชบี (ประเทศไทย) จำกัด (มหาชน) โทรศัพท์ : 0-2862-9797
- บริษัทหลักทรัพย์นายหน้าซื้อขายหน่วยลงทุน เวิร์ธ เมจิก จำกัด โทรศัพท์ : 0-2861-5508
- บริษัทหลักทรัพย์ เคทีบี (ประเทศไทย) จำกัด (มหาชน) โทรศัพท์ : 0-2648-1111
- บริษัท หลักทรัพย์หยวนต้า (ประเทศไทย) จำกัด โทรศัพท์ : 0-2009-8888
- ธนาคารไทยพาณิชย์ จำกัด (มหาชน) โทรศัพท์ : 0-2795-1000
- บริษัท หลักทรัพย์ บัวหลวง จำกัด (มหาชน) โทรศัพท์ : 0-2618-1111

เอกสารนี้สำหรับหน่วยลงทุนชนิดเพื่อการออม (PHATRA SG-AA-SSF)

	<ul style="list-style-type: none">● ธนาคารซีไอเอ็มบีไทย จำกัด (มหาชน) โทรศัพท์: 02 626 7777, 02 626 7778● ธนาคารกรุงศรีอยุธยา จำกัด (มหาชน) โทรศัพท์: 1572● บริษัทหลักทรัพย์นายหน้าซื้อขายหน่วยลงทุน โรโบเวลธ์ จำกัด โทรศัพท์: 02 026 6222● บริษัทหลักทรัพย์นายหน้าซื้อขายหน่วยลงทุน ฟินโนมีนา จำกัด โทรศัพท์: 02 026 5100 <p>และ/หรือผู้สนับสนุนการขายหรือรับซื้อคืนหน่วยลงทุนที่บริษัทจัดการแต่งตั้ง รวมถึงช่องทางบริการอื่นที่บริษัทจัดการกำหนด เช่น บริการธุรกรรมทางอิเล็กทรอนิกส์ อาทิ ช่องทางการบริการทางอินเทอร์เน็ต เป็นต้น เว้นแต่บริษัทจัดการจะอนุญาตเป็นอย่างอื่น บริษัทจัดการขอสงวนสิทธิ์ที่จะไม่รับเปิดบัญชีกองทุน เพื่อเป็นลูกค้าในความดูแลของบริษัทจัดการเพิ่มเติม ตั้งแต่วันทำการที่บริษัทจัดการกำหนด โดยบริษัทจัดการจะเปิดเผยการไม่รับเปิดบัญชีกองทุนข้างต้น ในหนังสือชี้ชวน หรือผ่านเว็บไซต์ของบริษัทจัดการ หรือติดประกาศที่สำนักงานผู้สนับสนุนการขายหรือรับซื้อคืน และ/หรือ ตามวิธีการอื่นใดที่บริษัทจัดการกำหนด ทั้งนี้ ผู้ถือหน่วยลงทุนที่ได้เปิดบัญชีกองทุนไว้กับบริษัทจัดการก่อนหน้าวันที่บริษัทจัดการไม่รับเปิดบัญชีกองทุนเพิ่มเติม สามารถทำธุรกรรมกับบริษัทจัดการได้ตามปกติ</p>
ติดต่อสอบถามรับหนังสือชี้ชวน/ร้องเรียน	<p>บริษัทหลักทรัพย์จัดการกองทุน ภัทร จำกัด</p> <p>ที่อยู่ : ชั้น 19 อาคารเมืองไทย-ภัทร คอมเพล็กซ์ อาคารเอ เลขที่ 252/25 ถนนรัชดาภิเษก แขวงห้วยขวาง เขตห้วยขวาง กรุงเทพมหานคร 10310 โทรศัพท์ : 0-2305-9800 โทรสาร : 0-2305-9803-4 website : www.phatraasset.com email : customerservice@phatraasset.com</p> <p>ผู้ลงทุนสามารถสอบถามข้อมูลเพิ่มเติม และรับหนังสือชี้ชวนและโครงการและข้อผูกพันได้ที่บริษัทหลักทรัพย์จัดการกองทุน ภัทร จำกัด หรือ ผู้สนับสนุนการขายหรือรับซื้อคืนหน่วยลงทุนอื่นที่ได้รับการแต่งตั้ง</p>
ธุรกรรมที่อาจก่อให้เกิดความขัดแย้งทางผลประโยชน์	<p>ผู้ลงทุนสามารถตรวจสอบธุรกรรมที่อาจก่อให้เกิดความขัดแย้งทางผลประโยชน์ได้ที่ www.phatraasset.com</p>
ข้อมูลอื่นๆ	<ul style="list-style-type: none">● ข้อสงวนสิทธิ์สำหรับผู้ลงทุนบุคคลอเมริกัน (U.S. Person) <p>บริษัทจัดการขอสงวนสิทธิ์ที่จะไม่เสนอขายหน่วยลงทุนของกองทุนกับหรือเพื่อประโยชน์ของพลเมืองสหรัฐอเมริกาหรือผู้ที่มีถิ่นฐานอยู่ในสหรัฐอเมริกา หรือบุคคลซึ่งโดยปกติมีถิ่นที่อยู่ในสหรัฐอเมริกา รวมถึงกองทรัสต์สินของบุคคลดังกล่าวและบริษัทหรือห้างหุ้นส่วนซึ่งจัดให้มีขึ้นและดำเนินกิจกรรมในสหรัฐอเมริกา</p> <ul style="list-style-type: none">● ในกรณีที่ผู้ถือหน่วยลงทุนถือหน่วยลงทุนเกินกว่าร้อยละ 10 ของมูลค่าทรัพย์สินสุทธิของ

เอกสารนี้สำหรับหน่วยลงทุนชนิดเพื่อการออม (PHATRA SG-AA-SSF)

กองทุน หรือตามสัดส่วนอื่นที่จะมีการกำหนดหรือแก้ไขเปลี่ยนแปลงตามหลักเกณฑ์ของกองทุนหลัก และ/หรือกองทุนต่างประเทศ และ/หรือคู่สัญญาต่างประเทศ และ/หรือตามกฎหมายหรือหน่วยงานที่มีอำนาจประกาศกำหนด ให้ถือว่าผู้ถือหน่วยลงทุนตกลงและยินยอมให้บริษัทจัดการสามารถเปิดเผยข้อมูลของผู้ถือหน่วยลงทุนให้แก่กองทุนหลัก และ/หรือกองทุนต่างประเทศ และ/หรือคู่สัญญาต่างประเทศ และ/หรือหน่วยงานที่เกี่ยวข้องกับกองทุนหลักหรือกองทุนต่างประเทศหรือคู่สัญญาต่างประเทศ และ/หรือบุคคลอื่น รายละเอียดดังนี้

1. ชื่อ นามสกุล วันเดือนปีเกิด สัญชาติ สถานที่เกิด ที่อยู่ ของ ผู้ถือหน่วยลงทุน
2. บัตรประชาชน และ/หรือหนังสือเดินทาง ที่รับรองสำเนาถูกต้องโดยผู้ถือหน่วย และ/หรือรับรองโดยโนตารีพับลิค (Notary Public)
3. เอกสารการทำความรู้จักตัวตนของลูกค้า (Know Your Client: KYC) ตามที่กองทุนหลัก และ/หรือกองทุนต่างประเทศ และ/หรือหน่วยงานที่เกี่ยวข้องกับกองทุนหลักหรือคู่สัญญาของกองทุนหรือคู่สัญญาของบริษัทจัดการ และ/หรือหน่วยงานที่มีอำนาจร้องขอ เพื่อให้เป็นไปตามนโยบายการป้องกันการใช้อุปกรณ์หลักทรัพย์เป็นช่องทางในการฟอกเงินและการสนับสนุนทางการเงินแก่การก่อการร้าย (AML) ตามข้อกำหนดของกองทุนหลัก
4. ข้อมูลอื่นตามที่กองทุนหลัก และ/หรือกองทุนต่างประเทศ และ/หรือหน่วยงานที่เกี่ยวข้องกับกองทุนหลักหรือคู่สัญญาของกองทุนหรือคู่สัญญาของบริษัทจัดการ และ/หรือหน่วยงานที่มีอำนาจร้องขอ

โดยที่ผู้ถือหน่วยลงทุน ให้ความยินยอมในการที่บริษัทจัดการจะนำส่งข้อมูลข้างต้นและเอกสารอื่นใด และ/หรือ ตามที่บริษัทจัดการร้องขอ ให้แก่กองทุนหลัก และ/หรือกองทุนต่างประเทศ และ/หรือคู่สัญญาต่างประเทศ และ/หรือหน่วยงานที่เกี่ยวข้องกับกองทุนหลักหรือกองทุนต่างประเทศหรือคู่สัญญาต่างประเทศ และ/หรือบุคคลอื่น และผู้ถือหน่วยลงทุน สละสิทธิในการเรียกร้องค่าเสียหาย หรือค่าใช้จ่าย หรือเงินอื่นใดจากบริษัทจัดการ

- การลงทุนในหน่วยลงทุนไม่ใช่การฝากเงิน รวมทั้งไม่ได้อยู่ภายใต้ความคุ้มครองของสถาบันคุ้มครองเงินฝาก จึงมีความเสี่ยงจากการลงทุนซึ่งผู้ลงทุนอาจไม่ได้รับเงินลงทุนคืนเต็มจำนวน
- ได้รับอนุมัติจัดตั้ง และอยู่ภายใต้การกำกับดูแลของสำนักงาน ก.ล.ต
- การพิจารณาร่างหนังสือชี้ชวนในการเสนอขายหน่วยลงทุนของกองทุนรวมนี้มีได้เป็นการแสดงว่าสำนักงาน ก.ล.ต. ได้รับรองถึงความถูกต้องของข้อมูลในหนังสือชี้ชวนของกองทุนรวม หรือ ได้ประกันราคาหรือผลตอบแทนของหน่วยลงทุนที่เสนอนั้น ทั้งนี้ บริษัทจัดการกองทุนรวม ได้สอบถามข้อมูลในหนังสือชี้ชวนส่วนสรุปข้อมูลสำคัญ ณ วันที่ 27 เมษายน 2563 แล้วด้วยความระมัดระวังในฐานะผู้รับผิดชอบในการดำเนินการของกองทุนรวม และขอรับรองว่าข้อมูลดังกล่าวถูกต้อง ไม่เป็นเท็จ และไม่ทำให้ผู้อื่นสำคัญผิด

เอกสารนี้สำหรับหน่วยลงทุนชนิดเพื่อการออม (PHATRA SG-AA-SSF)

ข้อมูลความเสี่ยงของกองทุน

- 1. ความเสี่ยงจากการบริหารการลงทุนแบบมุ่งหวังให้ผลประกอบการสูงกว่าดัชนีชี้วัด (Active management risk)** ความเสี่ยงจากการที่การตัดสินใจลงทุน การวิเคราะห์หลักทรัพย์ หรือกลยุทธ์การลงทุนของผู้จัดการกองทุนอาจทำให้ผลตอบแทนของกองทุนไม่เป็นไปอย่างที่คาดหวังหรือไม่สามารถสร้างผลตอบแทนที่สูงกว่าดัชนีชี้วัดได้
- 2. ความเสี่ยงจากตลาด (Market risk)** ความเสี่ยงที่เกิดจากราคาหรือผลตอบแทนของตราสารปรับตัวเพิ่มหรือลด เนื่องจากภาวะเศรษฐกิจ การเมือง ผลการดำเนินงานของผู้ออกตราสาร หรือการคาดการณ์ของนักลงทุน รวมถึงความเสี่ยงจากความผันผวนของดอกเบี้ย (Interest Rate Risk) อันเกิดจากการเปลี่ยนแปลงของอัตราดอกเบี้ยในท้องตลาดที่ส่งผลให้ราคาหรือผลตอบแทนของตราสารปรับตัวเพิ่ม หรือลดลง
- 3. ความเสี่ยงจากการลงทุนในตราสารหนี้ที่มีความเสี่ยงสูง (High yield bond risk)** ความเสี่ยงที่เกิดจากการลงทุนในตราสารหนี้ที่มีความเสี่ยงสูง ได้แก่ ตราสารหนี้ที่อยู่ต่ำกว่าระดับที่นำลงทุน (Non-investment grade bond) และตราสารหนี้ที่ไม่ได้รับการจัดอันดับเครดิต (Unrated bond) ซึ่งตราสารหนี้ดังกล่าวจะมีความเสี่ยงด้านเครดิต ด้านตลาด และด้านสภาพคล่อง สูงกว่าตราสารหนี้ที่ได้รับการจัดอันดับในระดับที่นำลงทุน (Investment grade bond)
- 4. ความเสี่ยงจากความสามารถในการชำระหนี้ของผู้ออกตราสารหรือคู่สัญญา (Credit risk)** ความเสี่ยงจากการที่ผู้ออกตราสารหรือผู้ค้ำประกันตราสารหรือคู่สัญญาที่กองทุนไปลงทุนปรับลดอันดับความน่าเชื่อถือ หรือปฏิเสธการชำระเงินต้นและดอกเบี้ยได้ตามที่กำหนด หรือชำระไม่ครบตามจำนวนที่สัญญาไว้
- 5. ความเสี่ยงของการลงทุนในต่างประเทศ (Country and political risk)** ความเสี่ยงที่เกิดจากการเปลี่ยนแปลงภายในประเทศที่กองทุนเข้าไปลงทุน อาทิ การเปลี่ยนแปลงทางการเมือง สังคม เศรษฐกิจ กฎหมายหรือข้อบังคับต่างๆ ตลาดทุนและตลาดเงิน รวมถึงข้อจำกัดทางด้านกฎหมาย การทำธุรกรรมทางการเงิน เป็นต้น
- 6. ความเสี่ยงด้านสภาพคล่องของตราสาร (Liquidity risk)** ความเสี่ยงจากการที่ไม่สามารถซื้อหรือขายตราสารที่กองทุนถืออยู่ในราคาที่เหมาะสมและภายในระยะเวลาอันสมควร หรืออาจไม่ได้ราคาตามที่ต้องการ
- 7. ความเสี่ยงจากการเข้าทำสัญญาซื้อขายล่วงหน้า (Derivative risk)** การพิจารณาลงทุนในสัญญาซื้อขายล่วงหน้า (Derivatives) หรือตราสารหนี้ที่มีลักษณะของสัญญาซื้อขายล่วงหน้าแฝง (Structured Note) อาจส่งผลให้กองทุนมีความเสี่ยงเพิ่มขึ้น ดังนี้
 - ความเสี่ยงที่เกิดจากทิศทางของสินทรัพย์อ้างอิงไม่ได้เป็นไปตามที่คาดการณ์ไว้ ซึ่งอาจทำให้ผลตอบแทนที่ได้รับไม่เป็นไปตามคาดไว้ หรืออาจทำให้เกิดการขาดทุนบางส่วน
 - ความเสี่ยงจากการขยายฐานเงินลงทุน (Leverage risk) การลงทุนในตราสารที่มีสัญญาซื้อขายล่วงหน้าอาจใช้เงินลงทุนในจำนวนที่น้อยกว่าการลงทุนในสินทรัพย์อ้างอิง (Underlying) โดยตรง ซึ่งการเปลี่ยนแปลงราคา

เอกสารนี้สำหรับหน่วยลงทุนชนิดเพื่อการออม (PHATRA SG-AA-SSF)

ของการลงทุนในตราสารที่มีสัญญาซื้อขายล่วงหน้าอาจมีอัตราความเสี่ยงตัวเป็นเปอร์เซ็นต์มากกว่าราคาสินทรัพย์อ้างอิง (Underlying) และอาจทำให้ผู้ถือตราสารมีกำไรหรือขาดทุนในอัตราที่สูงกว่าการลงทุนในสินทรัพย์อ้างอิง (Underlying) โดยตรง

- **ความเสี่ยงด้านสภาพคล่องของตราสาร** คือความเสี่ยงที่กองทุนไม่สามารถขายสัญญาซื้อขายล่วงหน้า (Derivatives) หรือตราสารหนี้ที่มีลักษณะของสัญญาซื้อขายล่วงหน้าแฝง (Structured Note) ได้ในระยะเวลาและ/หรือราคาที่เหมาะสม

8. ความเสี่ยงจากข้อจำกัดการนำเงินลงทุนกลับประเทศ (Repatriation risk) ความเสี่ยงที่เกิดขึ้นจากการเปลี่ยนแปลงต่างๆ ในประเทศที่กองทุนรวมเข้าไปลงทุน เช่น การออกมาตรการของทางการในต่างประเทศเมื่อเกิดภาวะวิกฤตการณ์ เป็นต้น ซึ่งรวมถึงสาเหตุอื่นใดอันอาจส่งผลกระทบต่อการนำเงินกลับของกองทุน

9. ความเสี่ยงจากอัตราแลกเปลี่ยน (Exchange rate risk) ความเสี่ยงที่การลงทุนอาจประสบกับความผันผวนของอัตราแลกเปลี่ยน ทำให้อัตราผลตอบแทนในรูปเงินบาทผันผวน หากค่าเงินตราสกุลต่างประเทศมีการเปลี่ยนแปลง

คำอธิบายแผนภาพมิติความเสี่ยง

ความเสี่ยงจากความผันผวนของมูลค่าหน่วยลงทุน (Market Risk) หมายถึง ความเสี่ยงที่มูลค่าของหลักทรัพย์ที่กองทุนรวมลงทุนจะเปลี่ยนแปลงเพิ่มขึ้นหรือลดลงจากปัจจัยภายนอก เช่น สถานะเศรษฐกิจการลงทุน ปัจจัยทางการเมืองทั้งในและต่างประเทศ เป็นต้น ซึ่งพิจารณาได้จากค่า standard deviation (SD) ของกองทุนรวม หากกองทุนรวมมีค่า SD สูง แสดงว่ากองทุนรวมมีความผันผวนจากการเปลี่ยนแปลงของราคาหลักทรัพย์สูง

ความเสี่ยงจากการกระจุกตัวลงทุนในผู้ออกรายใดรายหนึ่ง (High issuer Concentration) พิจารณาจากการลงทุนแบบกระจุกตัวในตราสารของผู้ออกตราสาร คู่สัญญา หรือบุคคลอื่นที่มีภาระผูกพันตามตราสารหรือสัญญานั้น รายใดรายหนึ่งมากกว่า 10% ของ NAV รวมกัน

ทั้งนี้ การลงทุนแบบกระจุกตัวไม่รวมถึงกรณีการลงทุนในทรัพย์สินดังนี้

1. ตราสารหนี้ภาครัฐไทย
2. ตราสารภาครัฐต่างประเทศที่มีการจัดอันดับความน่าเชื่อถืออยู่ในอันดับที่สามารถลงทุนได้
3. เงินฝากหรือตราสารเทียบเท่าเงินฝากที่ผู้รับฝากหรือผู้ออกตราสารที่มีการจัดอันดับความน่าเชื่อถืออยู่ในอันดับที่สามารถลงทุนได้

ความเสี่ยงจากการเปลี่ยนแปลงของอัตราแลกเปลี่ยน (Currency Risk) หมายถึง การเปลี่ยนแปลง ของอัตราแลกเปลี่ยนมีผลกระทบต่อมูลค่าของหน่วยลงทุน เช่น กองทุนรวมลงทุนด้วยสกุลเงินดอลลาร์ ในช่วงที่เงินบาทอ่อน แต่ขายทำกำไรในช่วงที่บาทแข็ง กองทุนรวมจะได้เงินบาทกลับมาน้อยลง ในทางกลับกันหากกองทุนรวมลงทุนในช่วงที่บาทแข็งและขายทำกำไรในช่วงที่บาทอ่อน ก็อาจได้ผลตอบแทนมากขึ้นกว่าเดิมด้วยเช่นกัน ดังนั้น การป้องกันความเสี่ยงจากอัตราแลกเปลี่ยนจึงเป็นเครื่องมือสำคัญในการบริหารความเสี่ยงจากดังกล่าว ทั้งนี้ กองทุนอาจป้องกันความเสี่ยง

เอกสารนี้สำหรับหน่วยลงทุนชนิดเพื่อการออม (PHATRA SG-AA-SSF)

ตามดุลยพินิจของผู้จัดการกองทุนรวม : ผู้ลงทุนอาจมีความเสี่ยงจากอัตราแลกเปลี่ยน เนื่องจากการป้องกันความเสี่ยงขึ้นอยู่กับดุลยพินิจของผู้จัดการกองทุนรวมในการพิจารณาว่าจะป้องกันความเสี่ยงหรือไม่
ทั้งนี้ ผู้ลงทุนสามารถดูความเสี่ยงของกองทุนเพิ่มเติมได้ที่ หนังสือชี้ชวนของกองทุนรวม www.phatraasset.com

คำอธิบายเพิ่มเติม

อัตราส่วนหมุนเวียนการลงทุนของกองทุนรวม (portfolio turnover ratio : PTR) : เพื่อให้ผู้ลงทุนทราบถึงปริมาณการซื้อขายทรัพย์สินของกองทุน และสะท้อนกลยุทธ์การลงทุนของผู้จัดการกองทุนได้ดียิ่งขึ้น โดยคำนวณจากมูลค่าที่ต่ำกว่าระหว่างผลรวมของมูลค่าการซื้อขายทรัพย์สินกับผลรวมของมูลค่าการขายทรัพย์สินที่กองทุนรวมลงทุนในรอบระยะเวลาผ่านมาอย่างน้อย 1 ปีหารด้วยมูลค่าทรัพย์สินสุทธิเฉลี่ยของกองทุนรวมในรอบระยะเวลาเดียวกัน