

Anti-corruption Progress Indicator : ได้รับการรับรอง CAC*

Fund Fact Sheet ข้อมูล ณ วันที่ 30 มิถุนายน 2565

ประเภทของกองทุนรวม : กองทุนรวมเพื่อการออม กองทุนรวมตราสารทุน

ประเภทกองทุนตามสมาคมบริษัทจัดการลงทุน (AIMC) : Equity General

วัตถุประสงค์ของกองทุน

เพื่อเป็นทางเลือกสำหรับนักลงทุนที่ต้องการลงทุนระยะปานกลางถึงระยะยาว ที่ต้องการรับผลตอบแทนจากการลงทุนในตราสารทุนที่มีปัจจัยพื้นฐานดี

นโยบายการลงทุน

เน้นลงทุนในหลักทรัพย์ประเภทตราสารทุนของบริษัทจดทะเบียนอยู่ในตลาดหลักทรัพย์แห่งประเทศไทย ที่มีปัจจัยพื้นฐานที่ดี และมีแนวโน้มการเจริญเติบโตสูงในระยะปานกลางถึงระยะยาว โดยมี net exposure ในตราสารทุนโดยเฉลี่ยไม่น้อยกว่าร้อยละ 80 ของ NAV

กองทุนอาจลงทุนในสัญญาซื้อขายล่วงหน้า (Derivatives) เพื่อเพิ่มประสิทธิภาพในการบริหารพอร์ตการลงทุน (Efficient Portfolio Management) รวมทั้งเพื่อลดความเสี่ยง (Hedging) ในกรณีที่ดัชนีตลาดหลักทรัพย์ปรับตัวลดลง ทั้งนี้ ผู้จัดการกองทุนจะจัดสัดส่วนการลงทุนให้เหมาะสมกับสภาวการณ์ในแต่ละขณะเพื่อผลตอบแทนการลงทุนที่ดีและกระจายความเสี่ยงในการลงทุน

(กองทุนสามารถลงทุนในทรัพย์สินอื่น ๆ ตามที่ระบุในนโยบายการลงทุนของกองทุน รวมถึงประเภทหลักทรัพย์ ในรายละเอียดโครงการจัดการกองทุนและหนังสือชี้ชวนส่วนข้อมูลโครงการ โปรดศึกษารายละเอียดทั้งหมดเพิ่มเติม <https://am.kkpf.com>)

นโยบายการจ่ายเงินปันผล

- ไม่มีนโยบายจ่ายเงินปันผล

กองทุนรวมเหมาะกับนักลงทุนประเภทใด

- กองทุนนี้ มีระดับความเสี่ยงอยู่ในระดับ 6 (เสี่ยงสูง) หากพิจารณาตามคำแนะนำเรื่องการจัดสรรการลงทุน (Basic Asset Allocation) จะเหมาะกับประเภทนักลงทุนที่รับความเสี่ยงได้ตั้งแต่ระดับสูงมาก โดยผู้ลงทุนต้องการลงทุนในระยะกลางถึงระยะยาว และต้องการกระจายการลงทุนไปลงทุนในตราสารทุนที่มีปัจจัยพื้นฐานดี และผลประกอบการดี มีแนวโน้มการเจริญเติบโตสูง โดยสามารถรับความผันผวนของราคาหุ้นที่กองทุนรวมไปลงทุน ซึ่งอาจจะปรับตัวเพิ่มสูงขึ้น หรือลดลงจนต่ำกว่ามูลค่าที่ลงทุน และทำให้ขาดทุนได้
- ผู้ลงทุนที่สามารถรับความเสี่ยงจากการลงทุนในหุ้น และความผันผวนของราคาหุ้นที่กองทุนรวมไปลงทุน ซึ่งอาจจะปรับตัวเพิ่มสูงขึ้น หรือลดลงจนต่ำกว่ามูลค่าที่ลงทุน และทำให้ขาดทุนได้
- ผู้ลงทุนที่ลงทุนในหน่วยลงทุนชนิดเพื่อการออม (SSF) ต้องสามารถรับความเสี่ยงจากการลงทุนในหุ้น รวมถึงความผันผวนของมูลค่าค่าหน่วยลงทุนได้ และต้องลงทุนต่อเนื่องระยะยาวตามที่กฎหมายที่เกี่ยวข้องและ/หรือประมวลรัษฎากรกำหนด ซึ่งผู้ลงทุนจะมีภาระผูกพันที่จะต้องปฏิบัติตามเงื่อนไขและวิธีการที่กำหนดไว้ในกฎหมายภาษีอากร ผู้ลงทุนของหน่วยลงทุนชนิดเพื่อการออมพิเศษ จะไม่ได้รับสิทธิประโยชน์ทางภาษีหากไม่ปฏิบัติตามเงื่อนไขการลงทุน และจะต้องคืนสิทธิประโยชน์ทางภาษีที่เคยได้รับภายในกำหนดเวลาที่กฎหมายที่เกี่ยวข้องกำหนด มิฉะนั้น จะต้องชำระเงินเพิ่มและหรือเบี้ยปรับตามประมวลรัษฎากร (ถ้ามี)

อายุโครงการ : ไม่กำหนด

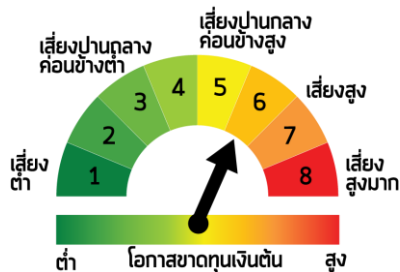
จำนวนเงินลงทุนของโครงการ : 2,000 ล้านบาท

วันที่จดทะเบียนกองทุน : 22 กันยายน 2554 (เปิดชนิดหน่วยลงทุน ณ วันที่ 28 พฤษภาคม 2563)

บริษัทจัดการและนายทะเบียน : บริษัทหลักทรัพย์จัดการกองทุน เกียรตินาคินภัทร จำกัด

ผู้ดูแลผลประโยชน์ : ธนาคารกรุงเทพ จำกัด (มหาชน)

ระดับความเสี่ยง และความเสี่ยงในการลงทุนของกองทุน



ปัจจัยความเสี่ยงที่สำคัญ

ความผันผวนของราคาตราสาร (Market risk), ธุรกิจของผู้ออกตราสาร (Business Risk), ด้านสภาพคล่องของตราสาร (Liquidity Risk), ความเสี่ยงจากการเข้าทำสัญญาซื้อขายล่วงหน้า (Leverage risk)

*คุณสามารถดูข้อมูลเพิ่มเติมได้ที่ <https://am.kkpf.com>

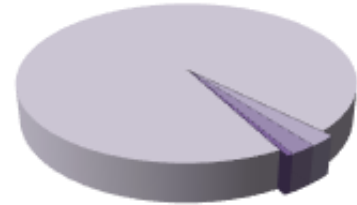
คำเตือน

- การลงทุนมีความเสี่ยง ผู้ลงทุนควรศึกษาข้อมูลและคู่มือการลงทุนในกองทุนรวมเพื่อการออมก่อนการตัดสินใจลงทุน รวมทั้งสอบถามและขอรับคู่มือการลงทุนในกองทุนรวมเพื่อการออมได้ที่บริษัทจัดการหรือผู้สนับสนุนการขายหรือรับซื้อคืนหน่วยลงทุนอื่นที่ได้รับการแต่งตั้ง
- ผู้ลงทุนไม่สามารถนำหน่วยลงทุนชนิดเพื่อการออมไปจำหน่าย โอน จำนอง หรือนำไปเป็นประกันได้
- ผลการดำเนินงานในอดีตของกองทุนรวมมิได้เป็นสิ่งยืนยันถึงผลการดำเนินงานในอนาคต
- กองทุนอาจลงทุนในสัญญาซื้อขายล่วงหน้า ดังนั้น กองทุนจึงมีความเสี่ยงมากกว่ากองทุนรวมอื่น
- โปรดศึกษาคำเตือนที่สำคัญอื่นใดในหนังสือชี้ชวน ส่วนข้อมูลกองทุนรวม

ประเภทผลิตภัณฑ์ : ผลิตภัณฑ์ที่ไม่มีความซับซ้อน (plain product)
ลักษณะโครงการ : กองทุนรวมเพื่อผู้ลงทุนทั่วไป

สัดส่วนการลงทุน (% NAV)

มูลค่าทรัพย์สินสุทธิ 30.29 ล้านบาท
มูลค่าหน่วยลงทุน 18.1584 บาท

Download
Summary Prospectus

- ตราสารทุนในประเทศ 96.14%
- เงินฝาก, บัตรเงินฝาก 2.24%
- หน่วยลงทุนในประเทศ 2.13%
- สินทรัพย์และหนี้สินอื่น -0.51%

ตราสารทุนที่มีมูลค่าการลงทุนสูงสุด 5 อันดับแรก	% NAV
1 บริษัท ปตท. จำกัด (มหาชน) (PTT)	6.04
2 ธนาคารกรุงเทพ จำกัด (มหาชน) (BBL)	4.55
3 บริษัท ปูนซิเมนต์ไทย จำกัด(มหาชน) (SCC)	4.44
4 บริษัท ซีพี ออลล์ จำกัด (มหาชน) (CPALL)	4.27
5 บริษัท เจริญโภคภัณฑ์อาหาร จำกัด (มหาชน) (CPF)	4.25
กลุ่มอุตสาหกรรม (sector) 5 อันดับแรก	% NAV
1 พลังงานและสาธารณูปโภค	16.00
2 ธนาคาร	10.66
3 อาหารและเครื่องดื่ม	9.15
4 เทคโนโลยีสารสนเทศและการสื่อสาร	8.82
5 พาณิชยกรรม	7.73

กำหนดการซื้อขายหน่วยลงทุน

การเสนอขายหน่วยลงทุน	: ทุกวันทำการ เวลา 8:30 - 16:00 น.
มูลค่าขั้นต่ำของการซื้อหน่วยลงทุน	: 1,000 บาท
การรับซื้อคืนหน่วยลงทุน	: ทุกวันทำการ เวลา 8:30 - 15:30 น.

การสืบเปลี่ยนหน่วยลงทุน

การสืบเปลี่ยนหน่วยลงทุนออก	: ทุกวันทำการ เวลา 8:30 - 15:30 น.
----------------------------	------------------------------------

การสืบเปลี่ยนหน่วยลงทุนเข้า	: ทุกวันทำการ เวลา 8:30 - 16:00 น.
มูลค่า/จำนวนหน่วยลงทุนขั้นต่ำการรับซื้อคืน	: ไม่กำหนด
มูลค่า/จำนวนหน่วยลงทุนคงเหลือขั้นต่ำ	: ไม่กำหนด
ระยะเวลาการรับเงินค่าขายคืน	: ปัจจุบัน T+2 เฉพาะบัญชี รับเงินค่าขายคืนหน่วยลงทุนของ KKP Bank, SCB, BBL, KBank, BAY, TTB, KTB, CIMB Thai, LH Bank, UOB, Citibank และนำฝาก/ นำส่งเช็ค T+2 สำหรับบัญชีธนาคารอื่น นอกเหนือจากที่ระบุข้างต้น (รายละเอียดอาจ มีการเปลี่ยนแปลง)

T = วันทำการซื้อขาย

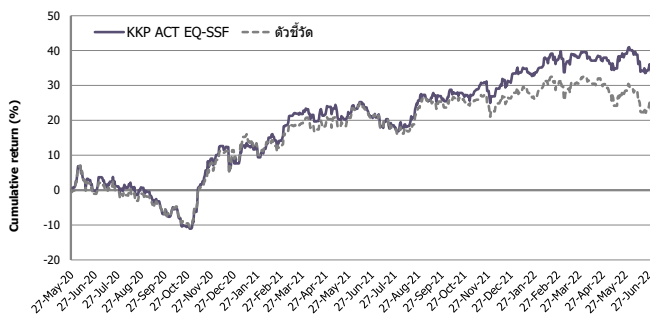
ค่าธรรมเนียมที่เรียกเก็บจากกองทุน (ร้อยละของมูลค่าทรัพย์สินของกองทุน) (รวมVAT)**

ค่าธรรมเนียมการจัดการ	: ไม่เกิน 2.675% ต่อปี (ปัจจุบัน 2.00%)
ค่าธรรมเนียมผู้ดูแลผลประโยชน์	: ไม่เกิน 0.107% ต่อปี (ปัจจุบัน 0.0214%)
ค่าธรรมเนียมนายทะเบียน	: ไม่เกิน 0.535% ต่อปี (ปัจจุบัน 0.1%)
ค่าธรรมเนียมและค่าใช้จ่ายทั้งหมดที่เรียกเก็บ	ร้อยละ 2.125 ต่อปี (ตั้งแต่วันที่ 1 ก.ย. 63 - 31 ส.ค. 64)

ค่าธรรมเนียมที่เรียกเก็บจากผู้ซื้อหรือผู้ถือหน่วยลงทุน (ร้อยละของมูลค่าหน่วยลงทุน) (รวมVAT)

ค่าธรรมเนียมการขายหน่วยลงทุน	: ไม่เกิน 2.00% (ปัจจุบัน ยกเว้น)
ค่าธรรมเนียมการรับซื้อคืนหน่วยลงทุน	: ไม่เกิน 1.00% (ปัจจุบัน ยกเว้น)
ค่าธรรมเนียมการสืบเปลี่ยนหน่วยลงทุน	
การสืบเปลี่ยนหน่วยลงทุนออก	: ไม่เกิน 1.00% (ปัจจุบัน ยกเว้น)
การสืบเปลี่ยนหน่วยลงทุนเข้า	: ไม่เกิน 1.00% (ปัจจุบัน ยกเว้น)
ค่าธรรมเนียมการโอนหน่วยลงทุน	: ไม่เกิน 500 บาท ต่อ 1 รายการ (ปัจจุบัน ยกเว้น)

**มูลค่าทรัพย์สินของกองทุน หมายถึง มูลค่าทรัพย์สินทั้งหมด หักด้วยมูลค่าหนี้สินทั้งหมด เว้นแต่ค่าธรรมเนียมการจัดการ ค่าธรรมเนียมผู้ดูแลผลประโยชน์ ค่าธรรมเนียมนายทะเบียน

ผลการดำเนินการในอดีต¹ ข้อมูล ณ วันที่ 30 มิถุนายน 2565 ประเภทกองทุนตามสมาคมบริษัทจัดการลงทุน (AIMC) : Equity General

	Year to Date	3 เดือน	6 เดือน	1 ปี ²	3 ปี ²	5 ปี ²	10 ปี ²	ตั้งแต่จัดตั้งกองทุน ²
กองทุนรวม	0.28%	-4.02%	0.28%	10.25%	N/A	N/A	N/A	14.95%
ดัชนีวัด ³	-3.83%	-6.81%	-3.83%	1.52%	N/A	N/A	N/A	10.42%
ความผันผวนของผลการดำเนินงาน ²	11.94%	11.97%	11.94%	11.84%	N/A	N/A	N/A	14.84%
ความผันผวนของดัชนีวัด ²	12.31%	12.64%	12.31%	11.68%	N/A	N/A	N/A	14.58%

ผลการดำเนินงานตามปีปฏิทิน^{4,5} (%ต่อปี)

	2555	2556	2557	2558	2559	2560	2561	2562	2563	2564
กองทุนรวม	N/A	N/A	N/A	N/A	N/A	N/A	N/A	N/A	7.66%	23.94%
ดัชนีวัด ³	N/A	N/A	N/A	N/A	N/A	N/A	N/A	N/A	8.70%	17.67%
ความผันผวนของผลการดำเนินงาน	N/A	N/A	N/A	N/A	N/A	N/A	N/A	N/A	20.35%	12.05%
ความผันผวนของดัชนีวัด	N/A	N/A	N/A	N/A	N/A	N/A	N/A	N/A	19.46%	12.05%

¹ เอกสารการวัดผลการดำเนินงานของกองทุนรวมฉบับนี้ ได้จัดทำตามมาตรฐานการวัดผลการดำเนินงานของกองทุนรวมของสมาคมบริษัทจัดการลงทุน % ต่อปี

² ดัชนีวัด: ดัชนีผลตอบแทนรวมตลาดหลักทรัพย์ (SET TRI)

³ หากกองทุนรวมมีผลการดำเนินงานตั้งแต่ วันที่จัด ทะเบียน ทรัพย์สินกองทุนรวมหรือวันที่เปิดเสนอขายชนิดหน่วยลงทุนไม่ครบ 1 ปีปฏิทิน จะแสดงผลการดำเนินงานของปีปฏิทินแรกตั้งแต่วันที่กองทุนรวมจดทะเบียนทรัพย์สินกองทุนรวมหรือวันที่เปิดเสนอขายชนิดหน่วยลงทุนจนถึงวันทำการสุดท้ายของปีปฏิทินแรก

⁴ หากกองทุนรวมมีผลการดำเนินงานในปีที่เล็กกองทุนไม่ครบ 1 ปีปฏิทิน จะแสดงผลการดำเนินงานของปีปฏิทินสุดท้ายตั้งแต่ วันทำการสุดท้ายของปีปฏิทิน ก่อนหน้าจนถึงวันที่เล็กกองทุน

ข้อมูลผลการดำเนินงานกลุ่มกองทุน (AIMC Category Average)

AIMC Category	Average Trailing Return (%)							Average Calendar Year Return (%)				
	YTD	3M	6M	1Y	3Y	5Y	10Y	2017	2018	2019	2020	2021
Equity General	-4.40	-5.73	-4.40	1.01	-1.61	0.98	4.52	17.50	-12.30	2.69	-9.61	19.03

คำเตือน : การลงทุนมีความเสี่ยง ผู้ลงทุนควรศึกษาข้อมูลและคู่มือการลงทุนในกองทุนรวมเพื่อการออมก่อนการตัดสินใจลงทุน รวมทั้งสอบถามและขอรับคู่มือการลงทุนในกองทุนรวมเพื่อการออมได้ที่บริษัทจัดการ หรือ ผู้สนับสนุนการขายหรือรับซื้อคืนหน่วยลงทุนอื่นที่ได้รับการแต่งตั้ง ผู้ลงทุนไม่สามารถนำหน่วยลงทุนชนิดเพื่อการออมไปจำหน่าย โอน จำนอง หรือนำไปเป็นประกันได้ ผลการดำเนินงานในอดีตของกองทุนรวมไม่ได้เป็นสัญญาณถึงผลการดำเนินงานในอนาคต กองทุนอาจลงทุนในสัญญาซื้อขายล่วงหน้า ดังนั้น กองทุนจึงมีความเสี่ยงมากกว่ากองทุนรวมอื่น โปรดศึกษาคำเตือนที่สำคัญอื่น ๆ ได้ในหนังสือชี้ชวน ส่วนข้อมูลกองทุนรวม

สถานที่ติดต่อซื้อ - ขายหน่วยลงทุน หรือขอรับหนังสือชี้ชวน : บริษัทหลักทรัพย์จัดการกองทุน เกียรตินาคินภัทร จำกัด 209 อาคารเคเคที ทาวเวอร์ เอ ชั้นที่ 17 ถนนสุขุมวิท 21 (อโศก) แขวงคลองเตยเหนือ เขตวัฒนา กรุงเทพมหานคร 10110 โทรศัพท์: 0-2305-9800 โทรสาร: 0-2305-9803-4 website : <https://am.kkpf.com> email : kkpam.customer@kkpfg.com

หรือ ผู้สนับสนุนการขายหรือรับซื้อคืนหน่วยลงทุนอื่นที่ได้รับการแต่งตั้ง

*CAC : โครงการแนวร่วมปฏิบัติของภาคเอกชนไทยในการต่อต้าน การทุจริต (Thailand's Private Sector Collective Action Coalition Against Corruption)

หนังสือชี้ชวนสรุปข้อมูลสำคัญ



บริษัทหลักทรัพย์จัดการกองทุน เกียรตินาคินภัทร
จำกัด มีดัชนีชี้วัดการต่อต้านคอร์รัปชันในระดับ
: ได้รับการรับรอง CAC

กองทุนเปิดเคเคพี แอ็กทิฟ อีควิตี้

KKP ACTIVE EQUITY FUND

KKP ACT EQ

(หน่วยลงทุนชนิดเพื่อการออม: KKP ACT EQ-SSF)

กองทุนรวมเพื่อการออม (Super Savings Fund: SSF)

กองทุนรวมตราสารทุน (Equity Fund)

กองทุนรวมที่มีนโยบายเปิดให้มีการลงทุนในกองทุนรวมอื่นภายใต้บลจ. เดียวกัน

(Cross Investing Fund)

กองทุนที่ลงทุนแบบไม่มีความเสี่ยงต่างประเทศ



คุณกำลังจะลงทุนอะไร?



กองทุนรวมนี้เหมาะกับใคร?



คุณต้องระวังอะไรเป็นพิเศษ?



สัดส่วนของประเภททรัพย์สินที่ลงทุน



ค่าธรรมเนียม



ผลการดำเนินงาน



ข้อมูลอื่นๆ

การลงทุนในกองทุนรวมไม่ใช่การฝากเงิน

เอกสารนี้สำหรับหน่วยลงทุนชนิดเพื่อการออม (KKP ACT EQ-SSF)



คุณกำลังจะลงทุนอะไร?

นโยบายการลงทุน

เน้นลงทุนในหลักทรัพย์ประเภทตราสารทุนของบริษัทที่จดทะเบียนอยู่ในตลาดหลักทรัพย์แห่งประเทศไทยที่มีปัจจัยพื้นฐานที่ดีและมีแนวโน้มการเจริญเติบโตสูงในระยะปานกลางถึงระยะยาว โดยมี net exposure ในตราสารทุนโดยเฉลี่ยในรอบปีบัญชีไม่น้อยกว่าร้อยละ 80 ของมูลค่าทรัพย์สินสุทธิของกองทุนรวม

กองทุนอาจลงทุนในหน่วยลงทุนของกองทุนรวม ซึ่งอยู่ภายใต้การจัดการของบริษัทจัดการ ในสัดส่วนโดยเฉลี่ยรอบปีบัญชีไม่เกินร้อยละ 20 ของมูลค่าทรัพย์สินสุทธิของกองทุน โดยการลงทุนในหน่วยลงทุนดังกล่าวต้องอยู่ภายใต้กรอบนโยบายการลงทุนของกองทุนซึ่งเป็นไปตามหลักเกณฑ์เงื่อนไขที่สำนักงานคณะกรรมการ ก.ล.ต.กำหนด ทั้งนี้ กองทุนปลายทางจะไม่สามารถลงทุนย้อนกลับในกองทุนต้นทาง (Circle investment) และกองทุนปลายทางจะไม่สามารถลงทุนต่อในกองทุนอื่นภายใต้บริษัทจัดการเดียวกันอีก (Cascade investment)

กองทุนอาจลงทุนในสัญญาซื้อขายล่วงหน้า (Derivatives) เพื่อเพิ่มประสิทธิภาพในการบริหารพอร์ตการลงทุน (Efficient Portfolio Management)

(กองทุนสามารถลงทุนในทรัพย์สินอื่น ๆ ตามที่ระบุในนโยบายการลงทุนของกองทุน รวมถึงประเภทหลักทรัพย์ในรายละเอียดโครงการจัดการกองทุนและหนังสือชี้ชวนส่วนข้อมูลโครงการ โปรดศึกษารายละเอียดทั้งหมดเพิ่มเติม <https://am.kkpf.com>)



กองทุนรวมนี้เหมาะกับใคร?

- กองทุนนี้มีระดับความเสี่ยงอยู่ในระดับ 6 (เสี่ยงสูง) หากพิจารณาตามคำแนะนำเรื่องการจัดสรรการลงทุน (Basic Asset Allocation) จะเหมาะกับประเภทผู้ลงทุนที่รับความเสี่ยงได้ตั้งแต่ระดับสูงมาก โดยผู้ลงทุนต้องการกระจายเงินลงทุนไปลงทุนในตราสารทุนที่มีปัจจัยพื้นฐานและผลประกอบการดี มีแนวโน้มการเจริญเติบโตสูง โดยสามารถรับความผันผวนของราคาหุ้นที่กองทุนรวมไปลงทุน ซึ่งอาจจะปรับตัวเพิ่มสูงขึ้น หรือลดลงจนต่ำกว่ามูลค่าที่ลงทุนและทำให้ขาดทุนได้
- ผู้ลงทุนที่ลงทุนในหน่วยลงทุนชนิดเพื่อการออม (KKP ACT EQ-SSF) ต้องสามารถรับความเสี่ยงจากการลงทุนในตราสารทุน รวมถึงความผันผวนของมูลค่าหน่วยลงทุนได้ และต้องลงทุนต่อเนื่องระยะยาวตามที่กฎหมายที่เกี่ยวข้องและ/หรือประมวลรัษฎากรกำหนด ซึ่งผู้ลงทุนจะมีภาระผูกพันที่จะต้องปฏิบัติตามเงื่อนไขและวิธีการที่กำหนดไว้ในกฎหมายภาษีอากร ผู้ลงทุนของหน่วยลงทุนชนิดเพื่อการออมจะไม่ได้รับสิทธิประโยชน์ทางภาษีหากไม่ปฏิบัติตามเงื่อนไขการลงทุนและจะต้องคืนสิทธิประโยชน์ทางภาษีที่เคยได้รับภายในกำหนดเวลาที่กฎหมายที่เกี่ยวข้องกำหนด มิฉะนั้นจะต้องชำระเงินเพิ่มและหรือเบี้ยปรับตามประมวลรัษฎากร (ถ้ามี)

เอกสารนี้สำหรับหน่วยลงทุนชนิดเพื่อการออม (KKP ACT EQ-SSF)

กองทุนรวมนี้**ไม่เหมาะ**กับใคร?

- ผู้ลงทุนที่เน้นการได้รับผลตอบแทนในจำนวนเงินที่แน่นอน หรือรักษาเงินต้นให้อยู่ครบ



ทำอย่างไรหากยังไม่เข้าใจนโยบาย และความเสี่ยงของกองทุนนี้

- อ่านหนังสือชี้ชวนฉบับเต็ม หรือ**สอบถาม**ผู้สนับสนุนการขายและบริษัทจัดการ
- อย่าลงทุน**หากไม่เข้าใจลักษณะและความเสี่ยงของกองทุนรวมนี้ดีพอ



คุณต้องระวังอะไรเป็นพิเศษ?

คำเตือนที่สำคัญ

- เนื่องจากกองทุนเป็นกองทุนตราสารทุน เน้นลงทุนในหุ้นเป็นหลัก ดังนั้นมูลค่าหน่วยลงทุนของกองทุนนี้ จึงอาจมีการผันผวนขึ้นลงตามการเปลี่ยนแปลงของราคาหุ้นและหลักทรัพย์ที่กองทุนลงทุน ซึ่งอาจทำให้ผู้ลงทุนขาดทุนได้
 - กองทุนมีการบริหารเชิงรุก จึงมีความเสี่ยงจากการลงทุนแบบมุ่งหวังให้ผลประกอบการสูงกว่าดัชนีชี้วัด (Active management risk) ความเสี่ยงจากการที่การตัดสินใจลงทุน การวิเคราะห์หลักทรัพย์ หรือกลยุทธ์การลงทุนของผู้จัดการกองทุนที่อาจทำให้ผลตอบแทนของกองทุนไม่เป็นไปอย่างที่คาดหวังหรือไม่สามารถสร้างผลตอบแทนที่สูงกว่าดัชนีชี้วัดได้
 - กองทุนนี้ไม่มีนโยบายจ่ายเงินปันผล โดยผู้ลงทุนต้องใช้การตัดสินใจซื้อขายหน่วยลงทุนด้วยตนเองเมื่อต้องการทำกำไร
 - กองทุนอาจลงทุนในหรือมีไว้ซึ่งสัญญาซื้อขายล่วงหน้า และ/หรือ ตราสารที่มีสัญญาซื้อขายล่วงหน้าแฝง กองทุนอาจมีความเสี่ยงมากกว่ากองทุนรวมที่ลงทุนในหลักทรัพย์อ้างอิงโดยตรง เนื่องจากใช้เงินลงทุนในจำนวนที่น้อยกว่าจึงมีกำไร/ขาดทุนสูงกว่าการลงทุนในหลักทรัพย์อ้างอิงโดยตรง
 - กองทุนอาจลงทุนในสัญญาซื้อขายล่วงหน้าเพื่อเพิ่มประสิทธิภาพการบริหารการลงทุน (Efficient portfolio management) กองทุนจึงมีความเสี่ยงมากกว่ากองทุนที่ลงทุนในหลักทรัพย์อ้างอิงโดยตรง เนื่องจากใช้เงินลงทุนในจำนวนที่น้อยกว่าจึงมีกำไร/ขาดทุนสูงกว่าการลงทุนในหลักทรัพย์อ้างอิงโดยตรง จึงเหมาะกับผู้ที่ต้องการผลตอบแทนสูงและรับความเสี่ยงได้สูง ดังนั้น ผู้ลงทุนควรลงทุนเมื่อมีความเข้าใจความเสี่ยงสัญญาซื้อขายล่วงหน้า และควรพิจารณาความเหมาะสมของการลงทุน
-
- ผู้ลงทุนมีหน้าที่ศึกษากฎหมายภาษีอากรที่เกี่ยวข้องกับการลงทุนใน กองทุนรวมเพื่อการออม และที่แก้ไขเปลี่ยนแปลง (ถ้ามี) เพื่อความเข้าใจในการลงทุนและเงื่อนไขการลงทุนที่ถูกต้องเพื่อใช้ประกอบในการตัดสินใจลงทุนหรือการซื้อและหรือขายคืนและหรือโอนย้ายหน่วยลงทุนชนิดเพื่อการออมเพื่อให้เป็นไปอย่างถูกต้องตามที่กฎหมายที่เกี่ยวข้องกำหนด หากการลงทุนและหรือการซื้อขายและหรือโอนย้ายหน่วยลงทุนขัดต่อกฎหมายภาษีอากรที่เกี่ยวข้อง ผู้ลงทุนอาจต้องชำระคืนภาษีและหรือมีเบี้ยปรับ และหรือเงินเพิ่มหรือค่าธรรมเนียมหรือค่าใช้จ่ายอื่น ทั้งนี้ บริษัทจัดการไม่มีภาระผูกพันในการชดเชยค่า

เอกสารนี้สำหรับหน่วยลงทุนชนิดเพื่อการออม (KKP ACT EQ-SSF)

ภาษีที่ผู้ลงทุนถูกเรียกเก็บ เบี้ยปรับ เงินเพิ่ม ค่าธรรมเนียม ดอกเบี้ย และหรือค่าใช้จ่ายอื่นที่เกิดขึ้นกับผู้ลงทุน

- ผู้ลงทุนต้องลงทุนในหน่วยลงทุนชนิดเพื่อการออมอย่างต่อเนื่องระยะยาวตามที่กฎหมายที่เกี่ยวข้องและประมวลรัษฎากรกำหนด ซึ่งผู้ลงทุนจะมีภาระผูกพันที่จะต้องปฏิบัติตามเงื่อนไขและวิธีการที่กำหนดไว้ในกฎหมายภาษีอากร ผู้ลงทุนในหน่วยลงทุนชนิดเพื่อการออมจะไม่ได้สิทธิประโยชน์ทางภาษีหากไม่ปฏิบัติตามเงื่อนไขการลงทุนและจะต้องคืนสิทธิประโยชน์ทางภาษีที่เคยได้รับภายในกำหนดเวลาที่กฎหมายที่เกี่ยวข้องกำหนด มิฉะนั้นจะต้องชำระเงินเพิ่มและหรือเบี้ยปรับตามประมวลรัษฎากร
- สิทธิประโยชน์ทางภาษีที่ผู้ถือหน่วยลงทุนชนิดเพื่อการออมนี้พึงได้รับจะสิ้นสุดลงเมื่อผู้ถือหน่วยลงทุนไม่ปฏิบัติตามเงื่อนไขการลงทุน โดยผู้ถือหน่วยลงทุนจะต้องชำระคืนสิทธิประโยชน์ทางภาษีที่เคยได้รับภายในกำหนดเวลา และหากการชำระคืนสิทธิประโยชน์ทางภาษีดังกล่าวไม่เป็นไปตามที่กำหนด ผู้ถือหน่วยลงทุนจะต้องชำระเงินเพิ่มและ/หรือเบี้ยปรับตามประมวลรัษฎากรด้วย ทั้งนี้ สิทธิประโยชน์ทางภาษีที่ผู้ถือหน่วยลงทุนจะได้รับและภาระภาษีที่อาจเกิดขึ้นเมื่อไม่ปฏิบัติตามเงื่อนไขการลงทุน จะเป็นไปตามที่กรมสรรพากรกำหนด
- ผู้ลงทุนไม่สามารถนำหน่วยลงทุนชนิดเพื่อการออมไปจำหน่าย โอน จำน่า หรือนำไปเป็นประกันได้
- ผู้ลงทุนมีหน้าที่ในการบันทึก จัดเก็บ และตรวจสอบรายละเอียดการลงทุนและเอกสารอื่นที่เกี่ยวข้องกับการลงทุนในหน่วยลงทุนชนิดเพื่อการออมของผู้ลงทุนเพื่อให้เป็นไปตามที่กฎหมายที่เกี่ยวข้องกำหนด
- การลงทุนมีความเสี่ยง ผู้ลงทุนควรศึกษาข้อมูลและคู่มือการลงทุนในกองทุนรวมเพื่อการออมก่อนการตัดสินใจลงทุน รวมทั้งสอบถามและขอรับคู่มือการลงทุนในกองทุนรวมเพื่อการออมได้ที่บริษัทจัดการ หรือ ผู้สนับสนุนการขายหรือรับซื้อคืนหน่วยลงทุนอื่นที่ได้รับการแต่งตั้ง
- บริษัทจัดการขอสงวนสิทธิที่จะหยุดการเสนอขายหรือปิดรับคำสั่งซื้อ/สับเปลี่ยนเข้าหน่วยลงทุนชนิดเพื่อการออม เป็นการชั่วคราวหรือถาวร หากสิทธิประโยชน์ทางภาษีของการลงทุนในหน่วยลงทุนชนิดเพื่อการออมหมดสิ้นไปหรือเปลี่ยนแปลงไป และ/หรือเงื่อนไขการลงทุนในหน่วยลงทุนชนิดเพื่อการออมเพื่อให้ได้สิทธิประโยชน์ทางภาษีเปลี่ยนแปลงไป และ/หรือกรณีอื่นใดเพื่อประโยชน์โดยรวมของผู้ถือหน่วยลงทุน อย่างไรก็ตามบริษัทจัดการขอสงวนสิทธิที่จะเปิดเสนอขายหรือรับคำสั่งซื้อ/สับเปลี่ยนเข้าหน่วยลงทุนชนิดเพื่อการออมอีกครั้งหลังจากปิดรับคำสั่งซื้อ/สับเปลี่ยนหน่วยลงทุนเข้าเป็นการชั่วคราวหรือถาวร

-
- ในกรณีที่ผู้ลงทุนได้รับการจัดสรรหน่วยลงทุน ผู้ลงทุนรับทราบและยินยอมเข้าผูกพันตามรายละเอียดโครงการกองทุนที่ได้รับอนุมัติจาก สำนักงานคณะกรรมการ ก.ล.ต. และที่แก้ไขเพิ่มเติมโดยชอบด้วยกฎหมาย ตลอดจนข้อผูกพันระหว่างบริษัทจัดการและผู้ถือหน่วยลงทุนที่จัดทำขึ้นโดยชอบด้วยกฎหมายและลงนามโดยผู้ดูแลผลประโยชน์ของกองทุนรวม
 - เว้นแต่บริษัทจัดการจะอนุญาตเป็นอย่างอื่น บริษัทจัดการขอสงวนสิทธิที่จะไม่รับเปิดบัญชีกองทุน เพื่อเป็นลูกค้าในความดูแลของบริษัทจัดการเพิ่มเติม ตั้งแต่วันทำการที่บริษัทจัดการกำหนด โดยบริษัทจัดการจะเปิดเผยการไม่รับเปิดบัญชีกองทุนข้างต้น ในหนังสือชี้ชวน หรือผ่านเว็บไซต์ของบริษัทจัดการ หรือติดประกาศที่สำนักงานผู้สนับสนุนการขายหรือรับซื้อคืน และ/หรือตามวิธีการอื่นใดที่บริษัทจัดการกำหนด ทั้งนี้ ผู้ถือหน่วยลงทุนที่ได้เปิดบัญชีกองทุนไว้กับบริษัทจัดการก่อนหน้าวันที่บริษัทจัดการไม่รับเปิดบัญชีกองทุนเพิ่มเติม สามารถทำธุรกรรมกับบริษัทจัดการได้ตามปกติ
 - ในกรณีที่มิมีแนวโน้มว่าจะมีการขายคืนหน่วยลงทุนเกินกว่า 2 ใน 3 ของจำนวนหน่วยลงทุนที่จำหน่ายได้ทั้งหมด บริษัทจัดการอาจใช้ดุลยพินิจในการเลิกกองทุนรวม และอาจยกเลิกคำสั่งซื้อขายหน่วยลงทุนที่ได้รับไว้แล้วหรือ หยุดรับคำสั่งดังกล่าวได้

เอกสารนี้สำหรับหน่วยลงทุนชนิดเพื่อการออม (KKP ACT EQ-SSF)

สำหรับการแบ่งชนิดหน่วยลงทุน

- ผู้ถือหน่วยลงทุนมีสิทธิเรียกให้บริษัทจัดการจ่ายผลประโยชน์ตอบแทนและคืนเงินลงทุนได้ไม่เกินไปกว่าส่วนของทุนของกองทุนที่ตนถือ ทั้งนี้ ในกรณีที่มีการแบ่งชนิดของหน่วยลงทุน สิทธิในการได้รับประโยชน์ตอบแทนหรือการคืนเงินลงทุนของผู้ถือหน่วยลงทุนแต่ละชนิดต้องเป็นไปตามข้อกำหนดของหน่วยลงทุนชนิดนั้นๆ ด้วย
- การแบ่งชนิดหน่วยลงทุนไม่ได้เป็นการแยกความเป็นนิติบุคคลของกองทุน กองทุนนี้ยังคงเป็นนิติบุคคลเดียวเท่านั้น การแบ่งหน่วยลงทุนออกเป็นหลายชนิด ไม่ได้ทำให้ความผูกพันรับผิดชอบ (liability) ของกองทุนที่มีต่อบุคคลภายนอกแยกออกจากกันตามชนิดของหน่วยลงทุน โดยทรัพย์สินทั้งหมดของกองทุนจะอยู่ภายใต้ความผูกพันรับผิดชอบต่อบุคคลภายนอกตามสัญญาข้อตกลงหรือนิติกรรมอื่น
- บริษัทจัดการขอสงวนสิทธิในการเปิดบริการหน่วยลงทุนชนิดที่ยังไม่เปิดให้บริการเพิ่มเติม โดยการแบ่งหน่วยลงทุนออกเป็นชนิดต่าง ๆ จะเป็นไปตามที่สำนักงาน ก.ล.ต. และประกาศที่เกี่ยวข้องประกาศกำหนด ทั้งนี้ เพื่อเพิ่มการให้บริการแก่ผู้ถือหน่วยลงทุนที่อาจมีความต้องการลงทุนที่แตกต่างกันในรายละเอียด โดยบริษัทจัดการจะแจ้งรายละเอียดการให้บริการดังกล่าวล่วงหน้าก่อนวันเปลี่ยนแปลง โดยจะประกาศ ณ ที่ทำการของบริษัทจัดการและ/หรือผู้สนับสนุนการขาย และรับซื้อคืนที่ใช้ในการรับซื้อคืนหน่วยลงทุน และ/หรือ ผ่านเว็บไซต์ของบริษัทจัดการ
- บริษัทจัดการขอสงวนสิทธิในการเรียกเก็บค่าธรรมเนียมการขายหน่วยลงทุน การรับซื้อคืนหน่วยลงทุน การสับเปลี่ยนหน่วยลงทุน ในแต่ละชนิดหน่วยลงทุนกับผู้ลงทุนแต่ละกลุ่มไม่เท่ากัน โดยจะประกาศ ณ ที่ทำการของบริษัทจัดการและ/หรือผู้สนับสนุนการขาย และรับซื้อคืนที่ใช้ในการรับซื้อคืนหน่วยลงทุน และ/หรือ ผ่านเว็บไซต์ของบริษัทจัดการ
- บริษัทจัดการขอสงวนสิทธิยังไม่เปิดให้บริการสับเปลี่ยนระหว่างชนิดหน่วยลงทุนภายในกองทุนเดียวกัน อย่างไรก็ตาม บริษัทจัดการขอสงวนสิทธิที่จะเปิดให้ผู้ถือหน่วยลงทุนทำการสับเปลี่ยนระหว่างชนิดหน่วยลงทุนภายในกองทุนเดียวกันนี้ได้ โดยแจ้งให้ผู้ถือหน่วยลงทุนทราบผ่านเว็บไซต์ของบริษัทจัดการ และ/หรือที่ สำนักงานของบริษัทจัดการและ/หรือสำนักงานผู้สนับสนุนการขายหรือรับซื้อคืน (ถ้ามี)
- บริษัทจัดการขอสงวนสิทธิที่จะยกเว้นไม่เรียกเก็บค่าธรรมเนียมการสับเปลี่ยนหน่วยลงทุนระหว่างชนิดหน่วยลงทุนภายในกองทุนนี้ โดยจะประกาศ ณ ที่ทำการของบริษัทจัดการและ/หรือผู้สนับสนุนการขาย และรับซื้อคืนที่ใช้ในการรับซื้อคืนหน่วยลงทุน และ/หรือ ผ่านเว็บไซต์ของบริษัทจัดการ

สำหรับผู้ลงทุนที่ซื้อกรมธรรม์ประกันชีวิตควบการลงทุน

- การลงทุนในหน่วยลงทุน มิใช่การฝากเงิน ผู้ลงทุนภายใต้กรมธรรม์ประกันชีวิตควบการลงทุนอาจมีความเสี่ยง อาจได้รับเงินคืนมากกว่าหรือน้อยกว่ามูลค่าเบี้ยประกันส่วนที่จัดสรรเข้ากองทุนรวม และอาจได้รับชำระเงินค่าขายคืนหน่วยลงทุนล่าช้ากว่าระยะเวลาที่กำหนดไว้ในหนังสือชี้ชวน
- กองทุนรวมเป็นนิติบุคคลแยกต่างหากจากบริษัท ประกันชีวิตและบริษัทจัดการ ซึ่งผลการดำเนินงานของกองทุนรวมไม่ได้ขึ้นอยู่กับฐานะทางการเงินหรือผลการดำเนินงานของบริษัท ประกันชีวิตและบริษัทจัดการ รวมถึงบริษัทประกันชีวิตและบริษัทจัดการไม่มีภาระผูกพันในการชดเชยผลขาดทุนของกองทุนรวมควบรวมกรมธรรม์
- เนื่องจากกรมธรรม์ประกันชีวิตควบการลงทุนมีข้อกำหนด เงื่อนไข และวิธีปฏิบัติ สิทธิประโยชน์ต่างๆ แตกต่างไปจากการซื้อขายกองทุนเพียงอย่างเดียว ทั้งนี้ ขึ้นอยู่กับเงื่อนไขที่บริษัทจัดการ และบริษัทประกันชีวิตกำหนด ผู้ลงทุนจึงต้องศึกษารายละเอียดของกรมธรรม์ประกันชีวิตควบการลงทุนนั้นให้เข้าใจก่อนตัดสินใจ โดยสามารถติดต่อขอรับรายละเอียดเงื่อนไขของกรมธรรม์ คู่มือผู้เอาประกันภัย หรือเอกสารอื่นใดที่ใช้ในการเสนอขายกรมธรรม์ ข้อมูลผลประโยชน์ทางด้านภาษีจาก

เอกสารนี้สำหรับหน่วยลงทุนชนิดเพื่อการออม (KKP ACT EQ-SSF)

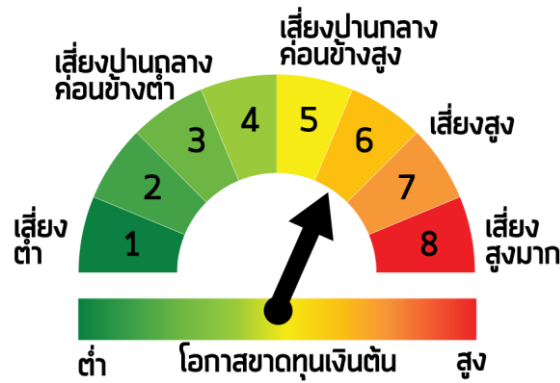
การซื้อกรมธรรม์ประกันชีวิตควบการลงทุน หนังสือชี้ชวนของกองทุนและข้อมูลกองทุนที่ผู้ลงทุนสนใจลงทุน ได้ที่บริษัทประกันชีวิต โดยผู้ลงทุนควรศึกษาเพื่อความเข้าใจก่อนตัดสินใจทุกครั้ง

- เงินค่าเบี้ยประกันชีวิตส่วนที่นำไปลงทุนในกองทุนรวมจะมีความเสี่ยงตามระดับความเสี่ยงและนโยบายการลงทุนของกองทุนนั้น ๆ โดยกองทุนรวมไม่ได้ค้ำประกันทั้งเงินลงทุน และผลตอบแทนให้กับผู้ลงทุน/ผู้ถือหน่วยลงทุนที่ซื้อกรมธรรม์ประกันชีวิตควบการลงทุน ในทุกกรณีเงินค่าเบี้ยประกันชีวิตส่วนที่นำไปลงทุนในกองทุนรวมอาจมีมูลค่าเปลี่ยนแปลงเพิ่มขึ้นหรือลดลงเปลี่ยนแปลงตามผลการดำเนินงานของกองทุนรวมที่ผู้ลงทุน/ผู้ถือหน่วยลงทุนที่ซื้อกรมธรรม์ประกันชีวิตควบการลงทุนเลือกลงทุน โดยผู้ลงทุน/ผู้ถือหน่วยลงทุนที่ซื้อกรมธรรม์ประกันชีวิตควบการลงทุนอาจได้รับเงินลงทุนคืนมากกว่าหรือน้อยกว่าเงินลงทุนเริ่มแรกก็ได้
- ผลตอบแทนและผลการดำเนินงานจากการซื้อกรมธรรม์ประกันชีวิตควบการลงทุน อาจมีความแตกต่างกับการซื้อหน่วยลงทุนของกองทุนนี้เพียงอย่างเดียว อันเนื่องมาจากการคิดค่าใช้จ่ายและค่าธรรมเนียมที่แตกต่างกัน หรือ เงื่อนไขที่บริษัทจัดการ และบริษัทประกันชีวิตกำหนด
- หากผู้ลงทุน/ผู้ถือหน่วยลงทุนที่ซื้อกรมธรรม์ประกันชีวิตควบการลงทุนมีเรื่องต้องการร้องเรียนต่อบริษัทประกันชีวิตที่ออกกรมธรรม์ประกันชีวิตควบการลงทุน ตามวิธีการที่บริษัทประกันชีวิตและหรือหน่วยงานที่มีอำนาจกำหนด
- ในการขอมติของผู้เอาประกันภัยที่เป็นผู้ถือหน่วยลงทุนที่ซื้อกรมธรรม์ประกันชีวิตควบการลงทุน บริษัทจัดการจะจัดส่งประเด็นในการขอมติและรายละเอียดอื่น ๆ ให้แก่บริษัทประกันชีวิต และบริษัทประกันชีวิตจะส่งต่อไปให้ผู้เอาประกันภัยที่เป็นผู้ถือหน่วยลงทุนที่ซื้อกรมธรรม์ประกันชีวิตควบการลงทุน และหลังจากที่บริษัทประกันชีวิตได้รวบรวมมติของผู้เอาประกันภัยแล้ว บริษัทประกันชีวิตจะนับมติและแจ้งผลให้บริษัทจัดการทราบภายในระยะเวลาตามที่ตกลงกัน
- ผู้ลงทุนสามารถลงทุนในกองทุนนี้ในรูปแบบของกรมธรรม์ประกันชีวิตควบการลงทุน (Unit-Linked Life Policy) ได้ โดยติดต่อบริษัทประกันชีวิตที่เกี่ยวข้อง ทั้งนี้การซื้อขายกรมธรรม์ประกันชีวิตควบหน่วยลงทุนอาจมีข้อกำหนด และวิธีปฏิบัติที่แตกต่างไปจากการซื้อขายกองทุนเพียงอย่างเดียว ผู้ลงทุนควรศึกษารายละเอียดในเอกสารประกอบการขายกรมธรรม์ประกันชีวิตควบการลงทุนก่อนการตัดสินใจลงทุน
- กรณีผู้ลงทุนที่ซื้อกรมธรรม์ประกันชีวิตควบการลงทุนจะได้รับเงินค่าขายคืนหน่วยลงทุนจากบริษัทประกันชีวิตภายใน 5 วันทำการนับแต่วันรับซื้อคืนหน่วยลงทุน หรือ เป็นไปตามเกณฑ์ที่สำนักงานคณะกรรมการ ก.ล.ต. คณะกรรมการกำกับตลาดทุน และ/หรือ คณะกรรมการ ก.ล.ต. หรือหน่วยงานที่เกี่ยวข้อง ประกาศกำหนด หรือ ที่เห็นชอบให้ดำเนินการเป็นอย่างอื่นได้ โดยมีวิธีการชำระเงินค่าขายคืนหน่วยลงทุนซึ่งเป็นไปตามที่บริษัทประกันชีวิตกำหนดไว้ในกรมธรรม์ประกันชีวิตควบหน่วยลงทุน

โปรดศึกษาคำเตือนที่สำคัญอื่นได้ในหนังสือชี้ชวนส่วนข้อมูลกองทุนรวม

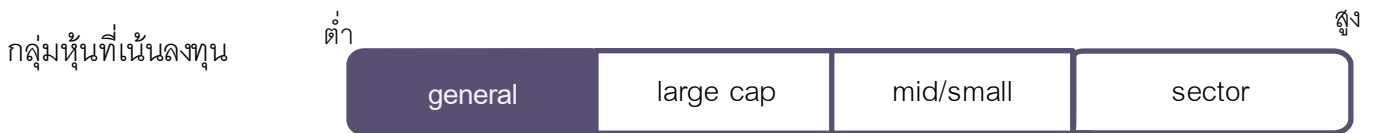
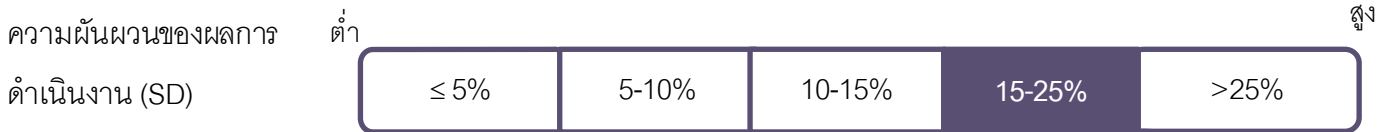
เอกสารนี้สำหรับหน่วยลงทุนชนิดเพื่อการออม (KKP ACT EQ-SSF)

แผนภาพแสดงตำแหน่งความเสี่ยงของกองทุนรวม

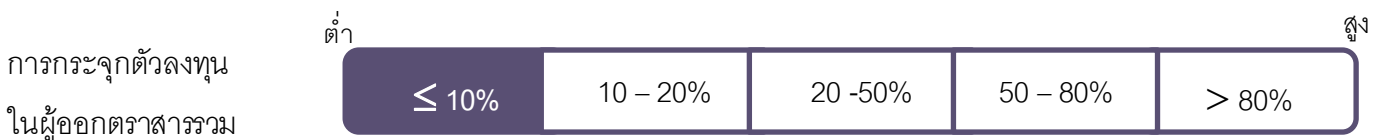


ปัจจัยความเสี่ยงที่สำคัญ

ความเสี่ยงจากความผันผวนของมูลค่าหน่วยลงทุน (Market Risk)



ความเสี่ยงจากการลงทุนกระจุกตัว (High Concentration Risk)



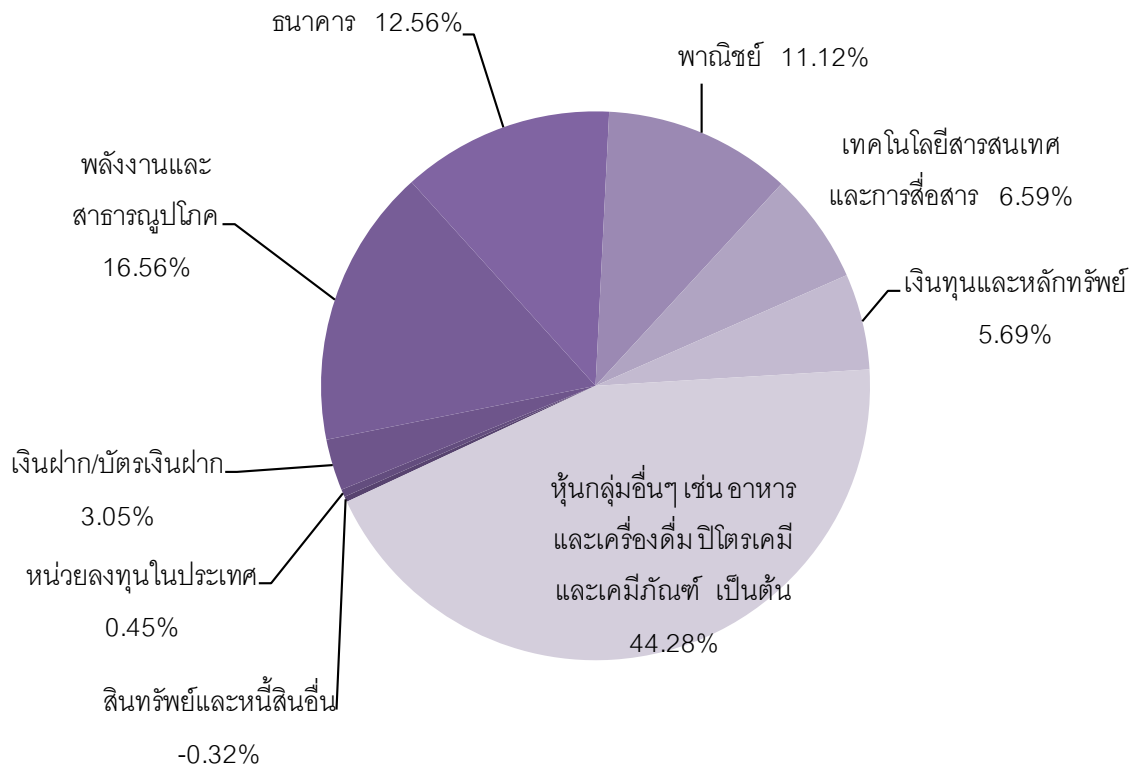
คุณสามารถดูข้อมูลเพิ่มเติมได้ที่ <https://am.kkpf.com>

เอกสารนี้สำหรับหน่วยลงทุนชนิดเพื่อการออม (KKP ACT EQ-SSF)



สัดส่วนของประเภททรัพย์สินที่ลงทุน

% NAV



ชื่อทรัพย์สินที่ลงทุนสูงสุด 5 อันดับแรก

ชื่อทรัพย์สิน	% ของ NAV
1 ธนาคารทหารไทยธนชาติ จำกัด (มหาชน) (TTB)	5.83
2 บริษัท ปูนซิเมนต์ไทย จำกัด (มหาชน) (SCC)	4.82
3 บริษัท แอดวานซ์ อินโฟร์ เซอร์วิส จำกัด (มหาชน) (ADVANC)	4.37
4 บริษัท อีออน ธนสินทรัพย์ (ไทยแลนด์) จำกัด (มหาชน) (AEONTS)	4.01
5 บริษัท ซีพี ออลล์ จำกัด (มหาชน) (CPALL)	3.97

หมายเหตุ : เป็นข้อมูล ณ วันที่ 30 ธันวาคม 2564 ทั้งนี้คุณสามารถดูข้อมูลที่เป็นปัจจุบันได้ที่ <https://am.kkpf.com>

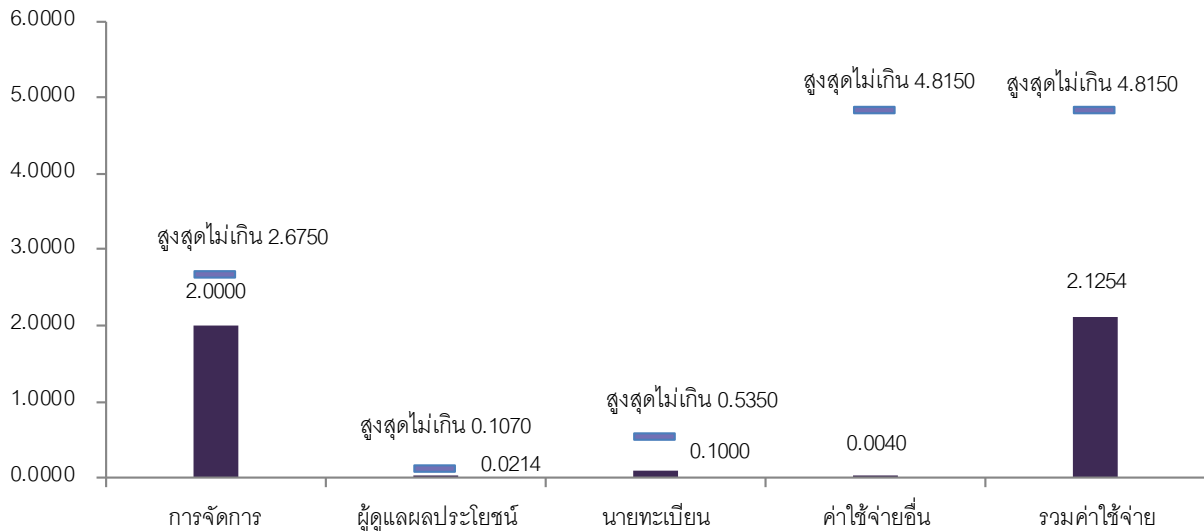
เอกสารนี้สำหรับหน่วยลงทุนชนิดเพื่อการออม (KKP ACT EQ-SSF)



ค่าธรรมเนียม

ค่าธรรมเนียมมีผลกระทบต่อผลตอบแทนที่คุณจะได้รับ ดังนั้น คุณควรพิจารณาการเรียกเก็บค่าธรรมเนียมดังกล่าวก่อนการลงทุน

ค่าธรรมเนียมที่เรียกเก็บจากกองทุนรวม (% ต่อปีของ NAV)



อัตราค่าธรรมเนียมค่าใช้จ่ายอื่นๆ เป็นอัตราที่เรียกเก็บจริงสิ้นรอบปีบัญชีล่าสุด

ผู้ลงทุนสามารถดูข้อมูลค่าธรรมเนียมที่เรียกเก็บจากกองทุนรวมย้อนหลัง 3 ปี ในหนังสือชี้ชวนส่วนข้อมูลกองทุน

ได้ที่ <https://am.kkpf.com>

ค่าธรรมเนียมที่เรียกเก็บจากผู้ถือหน่วย^{1,2} (% ของมูลค่าซื้อขาย)

รายการ	สูงสุดไม่เกิน	เก็บจริง
ค่าธรรมเนียมการขาย (Front-end Fee)	ไม่เกิน 2.00	ปัจจุบันยกเว้น
ค่าธรรมเนียมการรับซื้อคืน (Back-end Fee)	ไม่เกิน 1.00	ปัจจุบันยกเว้น
ค่าธรรมเนียมการสับเปลี่ยน (Switching Fee)		
- กรณีเป็นกองทุนปลายทาง (Switching In)	ไม่เกิน 1.00	ปัจจุบันยกเว้น
- กรณีเป็นกองทุนต้นทาง (Switching Out)	ไม่เกิน 1.00	ปัจจุบันยกเว้น
ค่าธรรมเนียมการโอนหน่วย	ไม่เกิน 500 บาท ต่อ 1 รายการ	ปัจจุบันยกเว้น

หมายเหตุ : 1. ค่าธรรมเนียมดังกล่าวรวมภาษีมูลค่าเพิ่ม ภาษีธุรกิจเฉพาะหรือภาษีอื่นใดแล้ว

2. บริษัทจัดการอาจคิดค่าธรรมเนียมดังกล่าวกับผู้ลงทุนแต่ละกลุ่มไม่เท่ากัน โดยบริษัทจัดการจะแจ้งให้ผู้ลงทุนทราบผ่านทางเว็บไซต์ของบริษัทจัดการ และ/หรือ ปิดประกาศที่สำนักงานของบริษัทจัดการ

3. ในกรณีที่กองทุนลงทุนในหน่วยลงทุนของกองทุนรวมภายใต้การจัดการของบริษัทจัดการ กองทุนต้นทาง และกองทุนปลายทาง จะไม่เรียกเก็บค่าธรรมเนียมการจัดการ (management fee) ค่าธรรมเนียมการขาย (front end fee) และค่าธรรมเนียมรับซื้อคืน (back end fee) ซ้ำซ้อนกัน

เอกสารนี้สำหรับหน่วยลงทุนชนิดเพื่อการออม (KKP ACT EQ-SSF)

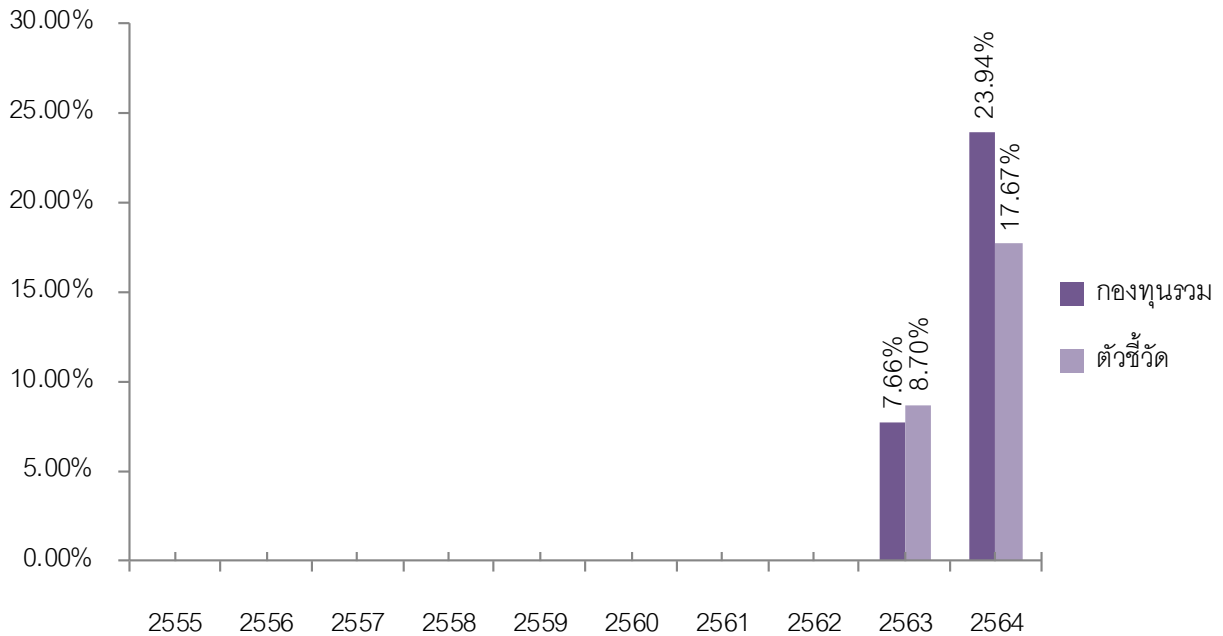


ผลการดำเนินงานในอดีต

ผลการดำเนินงานในอดีต มิได้เป็นสิ่งยืนยันถึงผลการดำเนินงานในอนาคต

● แบบย้อนหลังตามปีปฏิทิน

ผลการดำเนินงานและดัชนีชี้วัดย้อนหลังตามปีปฏิทิน^{1,2,3,4} ข้อมูล ณ วันที่ 30 ธันวาคม 2564



หมายเหตุ

- ¹ เอกสารการวัดผลการดำเนินงานของกองทุนรวมฉบับนี้ ได้จัดทำตามมาตรฐานการวัดผลการดำเนินงานของกองทุนรวมของสมาคมบริษัทจัดการลงทุน
- ² หากกองทุนรวมมีผลการดำเนินงานตั้งแต่วันจัดตั้งกองทุนรวมไม่ครบ 1 ปีปฏิทิน จะแสดงผลการดำเนินงานตั้งแต่วันจัดตั้งกองทุนรวมจนถึงวันทำการสุดท้ายของปีปฏิทินแรก
- ³ หากกองทุนรวมมีผลการดำเนินงานในปีที่เลิกกองทุนไม่ครบ 1 ปีปฏิทิน จะแสดงผลการดำเนินงานของปีปฏิทินสุดท้ายตั้งแต่วันทำการสุดท้ายของปีปฏิทินก่อนหน้าจนถึงวันที่เลิกกองทุน
- ⁴ ตัวชี้วัด: ดัชนีผลตอบแทนรวมตลาดหลักทรัพย์ (SET TRI)

- กองทุนนี้เคยมีผลขาดทุนสูงสุดในช่วงเวลา 5 ปี คือ -16.84%
- ความผันผวนของผลการดำเนินงาน (standard deviation) คือ 15.64% ต่อปี
- ประเภทกองทุนรวมเพื่อใช้เปรียบเทียบผลการดำเนินงาน ณ จุดขาย คือ Equity General

เอกสารนี้สำหรับหน่วยลงทุนชนิดเพื่อการออม (KKP ACT EQ-SSF)

● ผลการดำเนินงานย้อนหลังแบบปักหมุด

ตารางแสดงผลการดำเนินงานย้อนหลังแบบปักหมุด¹ ณ วันที่ 30 ธันวาคม 2564

	Year to Date	3 เดือน	6 เดือน	1 ปี ²	3 ปี ²	5 ปี ²	10 ปี ²	ตั้งแต่จัดตั้ง กองทุน ^{2,4}
กองทุนรวม	23.94%	6.24%	9.95%	23.94%	N/A	N/A	N/A	19.87%
ตัวชี้วัด ³	17.67%	3.41%	5.56%	17.67%	N/A	N/A	N/A	16.72%
ความผันผวนของ ผลการดำเนินงาน	12.05%	11.19%	11.76%	12.05%	N/A	N/A	N/A	15.64%
ความผันผวนของ ตัวชี้วัด	12.05%	10.32%	11.06%	12.05%	N/A	N/A	N/A	15.21%

1. เอกสารการวัดผลการดำเนินงานของกองทุนรวมฉบับนี้ได้จัดทำตามมาตรฐานการวัดผลการดำเนินงานของกองทุนรวมของสมาคมบริษัทจัดการลงทุน
2. % ต่อปี
3. ตัวชี้วัด : ดัชนีผลตอบแทนรวมตลาดหลักทรัพย์ (SET TRI)
4. เปิดให้บริการชนิดหน่วยลงทุน ตั้งแต่วันที่ 28 พฤษภาคม 2563

ตารางแสดงผลการดำเนินงานของกลุ่ม Equity General ณ วันที่ 30 ธันวาคม 2564

AIMC Category	Peer Percentile	Return (%)						Standard Deviation (%)					
		3M	6M	1Y	3Y	5Y	10Y	3M	6M	1Y	3Y	5Y	10Y
	5th Percentile	10.57	11.87	32.44	10.60	6.87	8.86	8.02	8.73	9.56	14.69	13.38	11.88
	25th Percentile	5.17	7.25	22.47	4.91	3.71	7.72	10.41	10.90	11.62	19.02	16.04	15.14
Equity General	50th Percentile	3.64	5.40	17.54	2.52	2.45	6.56	11.29	11.54	12.15	19.71	16.79	15.66
	75th Percentile	2.40	3.43	15.24	1.03	0.97	5.65	11.84	12.18	12.86	20.62	17.68	16.19
	95th Percentile	0.87	1.36	7.85	-2.75	-1.30	3.54	12.86	14.22	14.81	22.68	20.12	17.37

ข้อตกลงและเงื่อนไขของข้อมูลเปรียบเทียบผลการดำเนินงานแบบเปอร์เซ็นต์ไทล์ (Disclaimer of Peer group Fund Performance)

1. ผลการดำเนินงานในอดีตของกองทุนมิได้เป็นสิ่งยืนยันถึงผลการดำเนินงานในอนาคต
2. ผู้ลงทุนสามารถดูข้อมูลเพิ่มเติมได้ที่ www.aimc.or.th
3. ผลการดำเนินงานของกองทุนที่การเปรียบเทียบตามประเภทกองทุนรวมภายใต้ข้อกำหนดของสมาคมบริษัทจัดการลงทุน โดยกองทุนที่จะถูกเปรียบเทียบผลการดำเนินงานในแต่ละช่วงเวลากับกองทุนประเภทเดียวกันในระดับเปอร์เซ็นต์ไทล์ (Percentiles) ต่างๆ โดยแบ่งออกเป็น
 - 5th Percentile แสดงผลการดำเนินงานของกองทุนอันดับที่ 5 เปอร์เซ็นต์ไทล์
 - 25th Percentile แสดงผลการดำเนินงานของกองทุนอันดับที่ 25 เปอร์เซ็นต์ไทล์
 - 50th Percentile แสดงผลการดำเนินงานของกองทุนอันดับที่ 50 เปอร์เซ็นต์ไทล์
 - 75th Percentile แสดงผลการดำเนินงานของกองทุนอันดับที่ 75 เปอร์เซ็นต์ไทล์
 - 95th Percentile แสดงผลการดำเนินงานของกองทุนอันดับที่ 95 เปอร์เซ็นต์ไทล์

4. ผลตอบแทนที่มีอายุเกินหนึ่งปีนั้นมีการแสดงเป็นผลตอบแทนต่อปี

เมื่อผู้ลงทุนทราบผลตอบแทนของกองทุนที่ลงทุน สามารถนำไปเปรียบเทียบกับเปอร์เซ็นต์ไทล์ตามตาราง จะทราบว่ากองทุนที่ลงทุนนั้นอยู่ในช่วงที่เท่าใดของประเภทกองทุนรวมนั้น

คุณสามารถดูข้อมูลเพิ่มเติมได้ที่ <https://am.kkpg.com>

เอกสารนี้สำหรับหน่วยลงทุนชนิดเพื่อการออม (KKP ACT EQ-SSF)



ข้อมูลอื่นๆ

นโยบายการจ่ายเงินปันผล	ไม่มีนโยบายจ่ายเงินปันผล		
ผู้ดูแลผลประโยชน์	ธนาคารกรุงเทพ จำกัด (มหาชน)		
วันที่จดทะเบียนกองทุน	22 กันยายน 2554 (เปิดให้บริการชนิดหน่วยลงทุน ตั้งแต่วันที่ 28 พฤษภาคม 2563)		
อายุโครงการ	ไม่กำหนด		
ซื้อและขายคืนหน่วยลงทุน	<p><u>วันทำการซื้อ</u> : ทุกวันทำการ เวลา 8:30 - 16:00 น.</p> <p>มูลค่าขั้นต่ำของการซื้อครั้งแรก : 1,000 บาท</p> <p>มูลค่าขั้นต่ำของการซื้อครั้งถัดไป : 1,000 บาท</p> <p><u>วันทำการขายคืน</u> : ทุกวันทำการ เวลา 8:30 - 15:30 น.</p> <p>มูลค่าขั้นต่ำของการขายคืน : ไม่กำหนด</p> <p>ยอดคงเหลือขั้นต่ำ : ไม่กำหนด</p> <p>ระยะเวลาการรับเงินค่าขายคืน : ภายใน 5 วันทำการนับแต่วันรับซื้อคืนหน่วยลงทุน (ปัจจุบัน T+2 เฉพาะบัญชีรับเงินค่าขายคืนหน่วยลงทุน ของ KKP Bank, SCB, BBL, KBank, BAY, TTB, KTB, CIMB Thai, LH Bank, UOB, Citibank และนำฝากเช็ค T+2 สำหรับบัญชีธนาคารอื่นนอกเหนือจากที่ระบุข้างต้น (รายละเอียดอาจมีการเปลี่ยนแปลง))</p> <p>T = วันทำการซื้อขาย</p> <p>คุณสามารถตรวจสอบมูลค่าทรัพย์สินรายวันได้ที่ https://am.kkpf.com</p>		
รายชื่อผู้จัดการกองทุน	ชื่อ - นามสกุล	ขอบเขตหน้าที่	วันที่เริ่มบริหารกองทุนรวมนี้
	คุณสุรราช เซที, CFA	ผู้จัดการกองทุน	วันที่ 10 มิถุนายน 2559
	คุณสุทิน แซ่ไฉ่, CFA	ผู้จัดการกองทุน	วันที่ 17 ตุลาคม 2560
	คุณเศรษฐา ปวีณอภิชาติ	ผู้จัดการกองทุน	วันที่ 17 ตุลาคม 2560
	คุณภูมิพงษ์ ภมรบุตร	ผู้จัดการกองทุน	วันที่ 4 มกราคม 2565
อัตราส่วนหมุนเวียนการลงทุนของกองทุนรวม (PTR)	1.47 เท่า		
ผู้สนับสนุนการขายหรือรับซื้อคืน	<ul style="list-style-type: none"> ● ธนาคาร เกียรตินาคินภัทร จำกัด (มหาชน) โทรศัพท์ : 0-2165-5555 ● ธนาคาร แลนด์ แอนด์ เฮ้าส์ จำกัด (มหาชน) โทรศัพท์ : 0-2359-0000 ● บริษัทหลักทรัพย์ ธนชาติ จำกัด (มหาชน) โทรศัพท์ : 0-2217-8888 ● บริษัทหลักทรัพย์ เคจีไอ (ประเทศไทย) จำกัด (มหาชน) โทรศัพท์ : 0-2658-8888 		

เอกสารนี้สำหรับหน่วยลงทุนชนิดเพื่อการออม (KKP ACT EQ-SSF)

- บริษัทหลักทรัพย์ กรุงศรี จำกัด (มหาชน) โทรศัพท์ : 0-2659-7000, 0-2659-7384
- บริษัทหลักทรัพย์ กรุงไทย ซีมิโก้ จำกัด โทรศัพท์ : 0-2695-5000
- บริษัทหลักทรัพย์ ดีบีเอส วิคเคอร์ส (ประเทศไทย) จำกัด โทรศัพท์ : 0-2857-7799
- บริษัทหลักทรัพย์ ซีจีเอส-ซีไอเอ็มบี (ประเทศไทย) จำกัด โทรศัพท์ : 0-2846-8649
- บริษัทหลักทรัพย์ ฟินันเซีย ไซรัส จำกัด (มหาชน) โทรศัพท์ : 0-2646-9650
- บริษัทหลักทรัพย์ ฟินันซ่า จำกัด โทรศัพท์ : 0-2697-3800, 0-2697-3878
- บริษัทหลักทรัพย์ ฟิลลิป (ประเทศไทย) จำกัด (มหาชน) โทรศัพท์ : 0-2635-1718
- บริษัทหลักทรัพย์ เกียรตินาคินภัทร จำกัด (มหาชน) โทรศัพท์ : 0-2305-9559
- บริษัทหลักทรัพย์ เอเชีย พลัส จำกัด โทรศัพท์ : 0-2680-1111
- บริษัทหลักทรัพย์จัดการกองทุน เมอร์ซัน พาร์ทเนอร์ จำกัด โทรศัพท์ : 0-2660-6677
- บริษัทหลักทรัพย์ ยูโอบี เคย์เสียน (ประเทศไทย) จำกัด (มหาชน) โทรศัพท์ : 0-2659-8000
- บริษัทหลักทรัพย์ ไอ วี โกลบอล จำกัด (มหาชน) โทรศัพท์ : 0-2658-5800
- บริษัทหลักทรัพย์ บียอนด์ จำกัด (มหาชน) โทรศัพท์ : 0-2659-3456
- บริษัทหลักทรัพย์ โนมูระ พัฒนสิน จำกัด (มหาชน)
โทรศัพท์ : 0-2638-5000, 0-2287-6000
- บริษัทหลักทรัพย์ ไทยพาณิชย์ จำกัด โทรศัพท์ : 0-2949-1000, 0-2949-1126-28
- บริษัท แอ็ดวานซ์ ไลฟ์ ประกันชีวิต จำกัด (มหาชน)
โทรศัพท์ : 0-2648-3600, 0-2648-3500
- บริษัทหลักทรัพย์จัดการกองทุน เอเชีย เวลท์ จำกัด โทรศัพท์ : 0-2680-5000
- บริษัทหลักทรัพย์ พาย จำกัด (มหาชน) โทรศัพท์ : 0-2205-7000
- บริษัท ฮั่วเซ่งเฮง โกลด์ ฟิวเจอร์ส จำกัด โทรศัพท์ : 0-2223-2288
- บริษัทหลักทรัพย์ อาร์เอชบี (ประเทศไทย) จำกัด (มหาชน) โทรศัพท์ : 0-2862-9797
- บริษัทหลักทรัพย์นายหน้าซื้อขายหน่วยลงทุน เวิร์ธ เมจิก จำกัด โทรศัพท์ : 0-2861-5508
- บริษัทหลักทรัพย์ เคทีบีเอสที จำกัด (มหาชน) โทรศัพท์ : 0-2648-1111
- บริษัทหลักทรัพย์ หยวนต้า (ประเทศไทย) จำกัด โทรศัพท์ : 0-2009-8888
- ธนาคารไทยพาณิชย์ จำกัด (มหาชน) โทรศัพท์ : 0-2795-1000
- บริษัทหลักทรัพย์ บัวหลวง จำกัด (มหาชน) โทรศัพท์ : 0-2618-1111
- ธนาคารซีไอเอ็มบีไทย จำกัด (มหาชน) โทรศัพท์ : 0-2626-7777, 0-2626-7778
- บริษัทหลักทรัพย์นายหน้าซื้อขายหน่วยลงทุน โรโบเวลท์ จำกัด โทรศัพท์ : 0-2026-6222
- บริษัทหลักทรัพย์นายหน้าซื้อขายหน่วยลงทุน ฟินโนมีนา จำกัด โทรศัพท์ : 0-2026-5100
- บริษัทหลักทรัพย์ กสิกรไทย จำกัด (มหาชน) โทรศัพท์ : 0-2796-0000, 0-2345-0000
- บริษัท เมืองไทยประกันชีวิต จำกัด (มหาชน) โทรศัพท์ : 0-2274-9400, 0-2276-102
- บริษัทหลักทรัพย์นายหน้าซื้อขายหน่วยลงทุน แอสเซนส์ เวิร์ธ จำกัด โทรศัพท์ : 1240
- บริษัทหลักทรัพย์นายหน้าซื้อขายหน่วยลงทุน เทรเซอร์วิสต์ จำกัด โทรศัพท์ : 02-061-9621
- บริษัทหลักทรัพย์ สยามเวลธ์ จำกัด โทรศัพท์ : 0-2430-6543
- บริษัทหลักทรัพย์ เอเอสแอล จำกัด โทรศัพท์ : 0-2508-1567

เอกสารนี้สำหรับหน่วยลงทุนชนิดเพื่อการออม (KKP ACT EQ-SSF)

	<p>และ/หรือผู้สนับสนุนการขายหรือรับซื้อคืนหน่วยลงทุนที่บริษัทจัดการแต่งตั้ง รวมถึงช่องทางการบริการอื่นที่บริษัทจัดการกำหนด เช่น บริการธุรกรรมทางอิเล็กทรอนิกส์ อาทิ ช่องทางการบริการทางอินเทอร์เน็ต เป็นต้น</p> <p>เว้นแต่บริษัทจัดการจะอนุญาตเป็นอย่างอื่น บริษัทจัดการขอสงวนสิทธิที่จะไม่รับเปิดบัญชีกองทุน เพื่อเป็นลูกค้าในความดูแลของบริษัทจัดการเพิ่มเติม ตั้งแต่วันทำการที่บริษัทจัดการกำหนด โดยบริษัทจัดการจะเปิดเผยการไม่รับเปิดบัญชีกองทุนข้างต้น ในหนังสือชี้ชวน หรือผ่านเว็บไซต์ของบริษัทจัดการ หรือติดประกาศที่สำนักงานผู้สนับสนุนการขายหรือรับซื้อคืน และ/หรือตามวิธีการอื่นใดที่บริษัทจัดการกำหนด ทั้งนี้ ผู้ถือหน่วยลงทุนที่ได้เปิดบัญชีกองทุนไว้กับบริษัทจัดการก่อนหน้าวันที่บริษัทจัดการไม่รับเปิดบัญชีกองทุนเพิ่มเติม สามารถทำธุรกรรมกับบริษัทจัดการได้ตามปกติ</p>
<p>ติดต่อสอบถามรับหนังสือชี้ชวน/ร้องเรียน</p>	<p>บริษัทหลักทรัพย์จัดการกองทุน เกียรตินาคินภัทร จำกัด ที่อยู่ : 209 อาคารเคเคพี ทาวเวอร์ เอ ชั้นที่ 17 ถนนสุขุมวิท 21 (อโศก) แขวงคลองเตยเหนือ เขตวัฒนา กรุงเทพมหานคร 10110 โทรศัพท์ : 0-2305-9800 โทรสาร : 0-2305-9803-4 website : https://am.kkpf.com email : kkpam.customer@kkpf.com</p> <p>ผู้ลงทุนสามารถสอบถามข้อมูลเพิ่มเติม และรับหนังสือชี้ชวนและโครงการและข้อผูกพันได้ที่บริษัทหลักทรัพย์จัดการกองทุน เกียรตินาคินภัทร จำกัด หรือ ผู้สนับสนุนการขายหรือรับซื้อคืนหน่วยลงทุนอื่นที่ได้รับการแต่งตั้ง</p>
<p>ธุรกรรมที่อาจก่อให้เกิดความขัดแย้งทางผลประโยชน์</p>	<p>กองทุนอาจลงทุนในหน่วยลงทุนของกองทุนรวมอื่นซึ่งอยู่ภายใต้การบริหารของบริษัทจัดการได้ (Cross Investing Fund) ตามอัตราส่วนที่บริษัทจัดการกำหนด ดังนั้น บริษัทจัดการจะจัดให้มีระบบงานที่ป้องกันธุรกรรมที่อาจก่อให้เกิดความขัดแย้งทางผลประโยชน์อันอาจเกิดจากนโยบายการลงทุนที่เปิดให้มีการลงทุนในกองทุนรวมภายใต้การบริหารจัดการของบริษัทหลักทรัพย์จัดการกองทุนเดียวกัน เพื่อให้เกิดประโยชน์สูงสุดแก่ผู้ถือหน่วยลงทุนของทั้งกองทุนรวมต้นทางและกองทุนรวมปลายทาง</p> <p>ผู้ลงทุนสามารถตรวจสอบธุรกรรมที่อาจก่อให้เกิดความขัดแย้งทางผลประโยชน์ได้ที่ https://am.kkpf.com</p>
<p>การเปลี่ยนแปลงมูลค่าขั้นต่ำของการสั่งซื้อครั้งถัดไป</p>	<p>ในการเปลี่ยนแปลงมูลค่าขั้นต่ำของการสั่งซื้อครั้งถัดไป บริษัทจัดการจะคำนึงถึงประโยชน์ของผู้ถือหน่วยลงทุนเป็นสำคัญ โดยบริษัทจัดการจะประกาศการเปลี่ยนแปลงและแจ้งให้ผู้ถือหน่วยลงทุนทราบล่วงหน้าอย่างชัดเจนถึงวันที่มีการเปลี่ยนแปลงมูลค่าขั้นต่ำของการสั่งซื้อครั้งถัดไป คำอธิบายเกี่ยวกับการเปลี่ยนแปลง และเหตุผลในการเปลี่ยนแปลงข้อมูลดังกล่าวผ่านเว็บไซต์ของบริษัทจัดการ ภายในระยะเวลาที่ผู้ถือหน่วยลงทุนสามารถใช้ประโยชน์จากข้อมูลในการตัดสินใจลงทุนได้</p>

เอกสารนี้สำหรับหน่วยลงทุนชนิดเพื่อการออม (KKP ACT EQ-SSF)

ข้อมูลอื่นๆ	<ul style="list-style-type: none">• ข้อเสนอสิทธิสำหรับผู้ลงทุนบุคคลอเมริกัน (U.S. Person) บริษัทจัดการขอเสนอสิทธิที่จะไม่เสนอขายหน่วยลงทุนของกองทุนกับหรือเพื่อประโยชน์ของพลเมืองสหรัฐอเมริกาหรือผู้ที่มีถิ่นฐานอยู่ในสหรัฐอเมริกา หรือบุคคลซึ่งโดยปกติมีถิ่นที่อยู่ในสหรัฐอเมริกา รวมถึงกองทัพสันนิบาตของบุคคลดังกล่าวและบริษัทหรือห้างหุ้นส่วนซึ่งจัดให้มีขึ้นและดำเนินกิจกรรมในสหรัฐอเมริกา• บริษัทจัดการจะเป็นผู้ดำเนินการตามพระราชบัญญัติคุ้มครองข้อมูลส่วนบุคคล (และที่มีการแก้ไขเพิ่มเติม) ในส่วนที่เกี่ยวข้องกับกองทุนรวม (ถ้ามี) ทั้งนี้ เว้นแต่บริษัทจัดการจะกำหนดเป็นอย่างอื่น• ผู้ลงทุน/ผู้ถือหน่วยลงทุนรับทราบนโยบายความเป็นส่วนตัวของบริษัท (Privacy Notice) ที่บริษัทได้แจ้งผ่าน www.kkpf.com/dataprotection
-------------	--

- การลงทุนในหน่วยลงทุนไม่ใช่การฝากเงิน รวมทั้งไม่ได้อยู่ภายใต้ความคุ้มครองของสถาบันคุ้มครองเงินฝาก จึงมีความเสี่ยงจากการลงทุนซึ่งผู้ลงทุนอาจไม่ได้รับเงินลงทุนคืนเต็มจำนวน
- ได้รับอนุมัติจัดตั้ง และอยู่ภายใต้การกำกับดูแลของสำนักงาน ก.ล.ต
- การพิจารณาว่าหนังสือชี้ชวนในการเสนอขายหน่วยลงทุนของกองทุนรวมนี้มีได้เป็นการแสดงว่าสำนักงาน ก.ล.ต. ได้รับรองถึงความถูกต้องของข้อมูลในหนังสือชี้ชวนของกองทุนรวม หรือ ได้ประกันราคาหรือผลตอบแทนของหน่วยลงทุนที่เสนอขายนั้น ทั้งนี้ บริษัทจัดการกองทุนรวม ได้สอบถามข้อมูลในหนังสือชี้ชวนส่วนสรุปข้อมูลสำคัญ ณ วันที่ 17 พฤษภาคม 2565 แล้วด้วยความระมัดระวังในฐานะผู้รับผิดชอบในการดำเนินการของกองทุนรวมและขอรับรองว่าข้อมูลดังกล่าวถูกต้อง ไม่เป็นเท็จ และไม่ทำให้ผู้อื่นสำคัญผิด

ข้อมูลความเสี่ยงของกองทุน

1. ความเสี่ยงจากการบริหารการลงทุนแบบมุ่งหวังให้ผลประกอบการสูงกว่าดัชนีชี้วัด (Active management risk) ความเสี่ยงจากการที่การตัดสินใจลงทุน การวิเคราะห์หลักทรัพย์ หรือกลยุทธ์การลงทุน ของผู้จัดการกองทุน อาจทำให้ผลตอบแทนของกองทุนไม่เป็นไปอย่างที่คาดหวัง
2. ความเสี่ยงจากการดำเนินงานของผู้ออกตราสาร (Credit risk หรือ Default risk) ความเสี่ยงจากการที่ผู้ออกตราสารหรือผู้ค้ำประกันตราสารที่กองทุนไปลงทุนปฏิเสธการชำระเงินต้นและดอกเบี้ยได้ตามที่กำหนด หรือชำระไม่ครบตามจำนวนที่สัญญาไว้
3. ความเสี่ยงจากความผันผวนของราคาตราสาร (Market risk) ความเสี่ยงที่เกิดจากความเปลี่ยนแปลงหรือความผันผวนของราคาตราสารที่กองทุนถืออยู่ โดยได้รับผลกระทบจากปัจจัยทางเศรษฐกิจหรือภาวะตลาด เช่น อัตราดอกเบี้ย ความผันผวนของค่าเงิน เป็นต้น
4. ความเสี่ยงด้านสภาพคล่องของตราสาร (Liquidity Risk) ความเสี่ยงจากการที่ตราสารที่กองทุนถืออยู่นั้นขาดสภาพคล่อง โดยการซื้อขายเปลี่ยนมือของตราสาร มีจำนวนครั้งและปริมาณน้อย กองทุนจึงอาจขายตราสารไม่ได้ในช่วงเวลาที่ต้องการ หรืออาจไม่ได้ราคาตามที่ต้องการ

เอกสารนี้สำหรับหน่วยลงทุนชนิดเพื่อการออม (KKP ACT EQ-SSF)

5. ความเสี่ยงจากการเข้าทำสัญญาซื้อขายล่วงหน้า (Derivative)

ความเสี่ยงจากการที่ราคาหลักทรัพย์ที่ตราสารอนุพันธ์นั้นอ้างอิงอยู่มีราคาเคลื่อนไหวในทิศทางตรงกันข้ามกับ ที่คาดการณ์ไว้ ทำให้กองทุนรับรู้ผลขาดทุน เนื่องจากกองทุนได้ดำรงสถานะเปิดรับความเสี่ยง (Exposure) จากการพิจารณาลงทุนในตราสารอนุพันธ์ และความเสี่ยงจากการที่ตราสารอนุพันธ์บางประเภทมีความเสี่ยงมากกว่า การลงทุนตามปกติในหลักทรัพย์อ้างอิง ดังนั้น หากการพิจารณาลงทุนในตราสารอนุพันธ์ทำให้ ค่าความเสี่ยงสุทธิ (Net Exposure) ของพอร์ตการลงทุนเพิ่มขึ้น ก็จะทำให้ผลตอบแทนของกองทุนมีความผันผวนมากขึ้นได้

6. ความเสี่ยงจากธุรกิจของผู้ออกตราสาร (Business Risk)

ความเสี่ยงจากความสามารถในการบริหารธุรกิจของผู้ออกตราสาร เช่น ความสามารถในการชำระหนี้ และ ผลการดำเนินงาน เป็นต้น

7. ความเสี่ยงจากการขยายฐานเงินลงทุน (Leverage risk) กรณีที่มีการลงทุนในสัญญาซื้อขายล่วงหน้า

ความเสี่ยงจากการลงทุนในออปชั่นที่ซื้อขายในตลาด (Organized Exchange) หรือสัญญาฟิวเจอร์ส ซึ่งกองทุนรวมสามารถลงทุนได้โดยการวางเงินประกัน (Margin) เพื่อป้องกันการไม่ปฏิบัติตามสัญญา โดยการวางเงินประกันเพียงเล็กน้อยสามารถลงทุนในสัญญาที่มีมูลค่ามากได้ เช่น ตลาดอาจกำหนดให้วางเงินประกันเพียง 5% ของมูลค่าสัญญาส่งผลให้อัตราผลตอบแทน (กำไร/ขาดทุน) เกิดขึ้นในอัตราที่สูงได้เมื่อเทียบกับเม็ดเงินที่ลงทุน ซึ่งในกรณีที่กองทุนคาดการณ์ถูกต้อง การวางเงินประกันเพียงเล็กน้อย กองทุนก็จะได้กำไรเป็นจำนวนมาก แต่ในทางตรงกันข้าม ถ้ากองทุนคาดการณ์ผิดการวางเงินประกันเพียงเล็กน้อย กองทุนก็อาจขาดทุนเป็นจำนวนมากได้เช่นกัน

คำอธิบายแผนภาพมิติความเสี่ยง

ความเสี่ยงจากความผันผวนของมูลค่าหน่วยลงทุน (Market Risk) หมายถึง ความเสี่ยงที่มูลค่าของหลักทรัพย์ที่กองทุนรวมลงทุนจะเปลี่ยนแปลงเพิ่มขึ้นหรือลดลงจากปัจจัยภายนอก เช่น สภาวะเศรษฐกิจการลงทุน ปัจจัยทางการเมืองทั้งในและต่างประเทศ เป็นต้น ซึ่งพิจารณาได้จากค่า standard deviation (SD) ของกองทุนรวม หากกองทุนรวมมีค่า SD สูง แสดงว่ากองทุนรวมมีความผันผวนจากการเปลี่ยนแปลงของราคาหลักทรัพย์สูง

ความเสี่ยงจากการกระจุกตัวลงทุนในผู้ออกรายใดรายหนึ่ง (High issuer Concentration) พิจารณาจากการลงทุนแบบกระจุกตัวในตราสารของผู้ออกตราสาร คู่สัญญา หรือบุคคลอื่นที่มีภาระผูกพันตามตราสารหรือสัญญานั้น รายใดรายหนึ่งมากกว่า 10% ของ NAV รวมกัน

ทั้งนี้ การลงทุนแบบกระจุกตัวไม่รวมถึงกรณีการลงทุนในทรัพย์สินดังนี้

1. ตราสารหนี้ภาครัฐไทย
2. ตราสารภาครัฐต่างประเทศที่มีการจัดอันดับความน่าเชื่อถืออยู่ในอันดับที่สามารถลงทุนได้
3. เงินฝากหรือตราสารเทียบเท่าเงินฝากที่ผู้รับฝากหรือผู้ออกตราสารที่มีการจัดอันดับความน่าเชื่อถืออยู่ในอันดับที่สามารถลงทุนได้

เอกสารนี้สำหรับหน่วยลงทุนชนิดเพื่อการออม (KKP ACT EQ-SSF)

ทั้งนี้ ผู้ลงทุนสามารถดูความเสี่ยงของกองทุนเพิ่มเติมได้ที่ หนังสือชี้ชวนของกองทุนรวม <https://am.kkpfng.com>

คำอธิบายเพิ่มเติม

อัตราส่วนหมุนเวียนการลงทุนของกองทุนรวม (portfolio turnover ratio : PTR) : เพื่อให้ผู้ลงทุนทราบถึงปริมาณการซื้อขายทรัพย์สินของกองทุน และสะท้อนกลยุทธ์การลงทุนของผู้จัดการกองทุนได้ดียิ่งขึ้น โดยคำนวณจากมูลค่าที่ต่ำกว่าระหว่างผลรวมของมูลค่าการซื้อทรัพย์สินกับผลรวมของมูลค่าการขายทรัพย์สินที่กองทุนรวมลงทุนในรอบระยะเวลาผ่านมา ย้อนหลัง 1 ปีหารด้วยมูลค่าทรัพย์สินสุทธิเฉลี่ยของกองทุนรวมในรอบระยะเวลาเดียวกัน