

ประเภทของกองทุนรวม : กองทุนรวมเพื่อการออม กองทุนรวมตลาดเงิน

ประเภทกองทุนตามสมาคมบริษัทจัดการลงทุน (AIMC) : Money Market Government

## วัตถุประสงค์ของกองทุน

เพื่อตอบสนองความต้องการของผู้ถือหุ้นหน่วยลงทุนที่ต้องการการลงทุนที่มีความเสี่ยงต่ำ และมีสภาพคล่องสูง  
ลงทุนในตราสารหนี้ที่มีความมั่นคงสูง เพื่อสร้างผลตอบแทนที่ดีและแน่นอนจากการลงทุนในตราสารหนี้  
ภาครัฐระยะสั้นที่จะครบกำหนดชำระไม่เกิน 397 วัน นับแต่วันที่ลงทุน หรือวันที่เข้าทำสัญญา หรือเงินฝาก

## นโยบายการลงทุน

- กองทุนมีนโยบายการลงทุนเฉลี่ยในรอบปีบัญชีไม่น้อยกว่าร้อยละ 80 ของมูลค่าทรัพย์สินสุทธิของ  
กองทุน ในตัวเงินคลัง พันธบัตรรัฐบาล พันธบัตรธนาคารแห่งประเทศไทย หรือพันธบัตรหรือตราสารหนี้ที่  
กองทุนฟื้นฟูและพัฒนาระบบสถาบันการเงิน เป็นผู้ออก ผู้รับรอง ผู้รับอาร์วัล หรือผู้ค้ำประกัน หรือพันธบัตร  
หรือตราสารหนี้ที่กระทรวงการคลังหรือหน่วยงานภาครัฐ หรือรัฐวิสาหกิจเป็นผู้ออก ผู้รับอาร์วัล  
หรือผู้ค้ำประกัน และ/หรือในหลักทรัพย์หรือทรัพย์สินอื่น หรือการหาต่อผลโดยวิธีอื่นที่ไม่ขัด  
ต่อกฎหมายหรือหลักเกณฑ์ที่สำนักงาน ก.ล.ด. กำหนด
- ตราสารหนี้ดังกล่าวข้างต้น จะมีกำหนดชำระคืนเมื่อถึงกำหนดหรือเมื่อได้เห็น หรือจะครบกำหนดชำระ  
ไม่เกิน 397 วัน นับแต่วันที่ลงทุน หรือเข้าทำสัญญา โดยอยู่ในอันดับความน่าเชื่อถือตามที่สำนักงาน  
คณะกรรมการ ก.ล.ด. กำหนด ยกเว้นธุรกรรมการซื้อโดยมีสัญญาขายคืน (Reverse Repo) สามารถ  
ทำธุรกรรม Reverse Repo ในตราสารหนี้ที่อายุเกินกว่า 397 วันได้ โดยกองทุนจะดำรงอายุถ่วงเฉลี่ยแบบ  
ถ่วงน้ำหนัก (portfolio duration) ณ ขณะใด ๆ ≤ 92 วัน

(กองทุนสามารถลงทุนในทรัพย์สินอื่น ๆ ตามที่ระบุในนโยบายการลงทุนของกองทุน รวมถึงประเภท  
หลักทรัพย์ ในรายละเอียดโครงการจัดการกองทุนและหนังสือชี้ชวน ส่วนข้อมูลโครงการ โปรดศึกษา  
รายละเอียดทั้งหมดเพิ่มเติม <https://am.kkpf.com>)

## นโยบายการจ่ายเงินปันผล

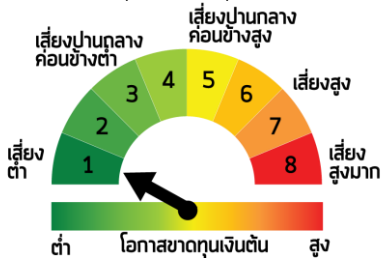
ไม่มีนโยบายการจ่ายเงินปันผล

## กองทุนรวมเหมาะกับนักลงทุนประเภทใด

- กองทุนนี้มีระดับความเสี่ยงอยู่ในระดับ 1 (เสี่ยงต่ำ) หากพิจารณาตามคำแนะนำเรื่องการจัดสรรการลงทุน  
(Basic Asset Allocation) จะเหมาะกับนักลงทุนที่รับความเสี่ยงได้ตั้งแต่ระดับต่ำ โดยผู้ลงทุนต้องการ  
กระจายเงินลงทุนไปลงทุนในกองทุนที่เน้นลงทุนในตราสารหนี้ระยะสั้นของภาครัฐ/หน่วยงานภาครัฐ/  
รัฐวิสาหกิจ
- ผู้ลงทุนที่ต้องการสภาพคล่องสูง โดยผู้ลงทุนควรลงทุนในระยะเวลาเท่าใดนั้น จึงขึ้นอยู่กับความต้องการ  
ของผู้ลงทุน โดยคำนึงถึงวัตถุประสงค์การลงทุน เป้าหมายการลงทุน ความต้องการใช้เงินในอนาคต  
หรืออื่นๆ เป็นต้น
- ผู้ลงทุนที่ลงทุนในหน่วยลงทุนชนิดเพื่อการออม (SSF) ต้องสามารถรับความเสี่ยงจากการลงทุน  
ในตราสารหนี้ รวมถึงความผันผวนของมูลค่าหน่วยลงทุนได้ และต้องลงทุนต่อเนื่องระยะยาว  
ตามที่กฎหมายที่เกี่ยวข้องและ/หรือประมวลรัษฎากรกำหนด ซึ่งผู้ลงทุนจะมีการผูกพันที่จะต้องปฏิบัติตาม  
ตามเงื่อนไข และวิธีการที่กำหนดไว้ในกฎหมายภาษีอากร ผู้ลงทุนของหน่วยลงทุนชนิดเพื่อการออม  
พิเศษ จะไม่ได้รับสิทธิประโยชน์ทางภาษีหากไม่ปฏิบัติตามเงื่อนไขการลงทุน และจะต้องคืนสิทธิ  
ประโยชน์ทางภาษีที่เคยได้รับภายในกำหนดเวลาที่กฎหมายที่เกี่ยวข้องกำหนด มิฉะนั้นจะต้องชำระเงิน  
เพิ่มและหรือเปลี่ยนแปลงประมวลรัษฎากร (ถ้ามี)

อายุโครงการ	: ไม่กำหนด
จำนวนเงินลงทุนของโครงการ	: 22,000 ล้านบาท
วันที่จดทะเบียนกองทุน	: 10 กันยายน 2551 (เปิดชนิดหน่วยลงทุน ณ วันที่ 28 พฤษภาคม 2563)
บริษัทจัดการและนายทะเบียน	: บริษัทหลักทรัพย์จัดการกองทุน เกียรตินาคินภัทร จำกัด
ผู้ดูแลผลประโยชน์	: ธนาคารสแตนดาร์ดชาร์เตอร์ด (ไทย) จำกัด (มหาชน)

## ระดับความเสี่ยง และความเสี่ยงในการลงทุนของกองทุน



## ปัจจัยความเสี่ยงที่สำคัญ

ความเสี่ยงด้านสภาพคล่องของตราสาร (Liquidity Risk), ความสามารถในการชำระหนี้ของผู้ออกตราสาร  
(Credit Risk), การผันผวนของราคาตราสาร (Market Risk), ความเสี่ยงจากธุรกิจของผู้ออกตราสาร  
(Business Risk)

คุณสามารถดูข้อมูลเพิ่มเติมได้ที่ <https://am.kkpf.com>

## คำเตือน

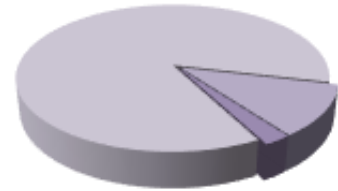
- การลงทุนมีความเสี่ยง ผู้ลงทุนควรศึกษาข้อมูลและคู่มือการลงทุนในกองทุนรวมเพื่อการออมก่อน  
การตัดสินใจลงทุน รวมทั้งสอบถามและขอรับคู่มือการลงทุนในกองทุนรวมเพื่อการออมได้ที่บริษัทจัดการ  
หรือ ผู้สนับสนุนการขายหรือรับซื้อคืนหน่วยลงทุนอื่นที่ได้รับการแต่งตั้ง
- ผู้ลงทุนไม่สามารถนำหน่วยลงทุนชนิดเพื่อการออมไปจำหน่าย โอน จำนอง หรือนำไปเป็นประกันได้
- ผลการดำเนินงานในอดีตของกองทุนรวมมิได้เป็นสัญญาณถึงผลการดำเนินงานในอนาคต
- การลงทุนในกองทุนรวมตลาดเงิน ไม่มีการฝากเงินและมีความเสี่ยงของการลงทุน โดยผู้ลงทุน  
อาจไม่ได้รับเงินลงทุนคืนจากกองทุนรวมตลาดเงินครบเต็มจำนวนได้
- โปรดศึกษาคำเตือนที่สำคัญอื่นใดในหนังสือชี้ชวน ส่วนข้อมูลกองทุนรวม

ประเภทผลิตภัณฑ์ : ผลิตภัณฑ์ที่ไม่มีความซับซ้อน (plain product)

ลักษณะโครงการ : กองทุนรวมเพื่อผู้ลงทุนทั่วไป

## สัดส่วนการลงทุน (% NAV)

มูลค่าทรัพย์สินสุทธิ	18.90	ล้านบาท
มูลค่าหน่วยลงทุน	12.2348	บาท

Download  
Summary Prospectus

- พันธบัตร, ตัวเงินคลัง 90.75%
- เงินฝาก, บัตรเงินฝาก 11.75%
- สินทรัพย์และหนี้สินอื่น -2.5%

ตราสารหนี้ และ/หรือ เงินฝาก บัตรเงินฝาก ที่มีมูลค่าการลงทุนสูงสุด 5 อันดับแรก	ภาครัฐ/ ภาคเอกชน	ความ น่าเชื่อถือ	% NAV
1 ตัวเงินคลัง (TB22O12A)	ภาครัฐ		9.22
2 พันธบัตรธนาคารแห่งประเทศไทย (BOT22NA)	ภาครัฐ		8.83
3 พันธบัตรธนาคารแห่งประเทศไทย (CB22O27A)	ภาครัฐ		8.45
4 ตัวเงินคลัง (TB23201A)	ภาครัฐ		7.14
5 พันธบัตรธนาคารแห่งประเทศไทย (CBF22O10A)	ภาครัฐ		6.31

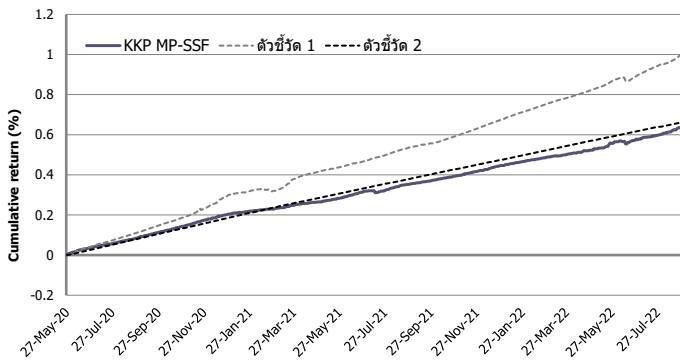
## กำหนดการซื้อ-ขายหน่วยลงทุน

การเสนอขายหน่วยลงทุน	: ทุกวันทำการ เวลา 8:30 - 16:00 น.
มูลค่าขั้นต่ำของการซื้อหน่วยลงทุน	: 100 บาท
การรับซื้อคืนหน่วยลงทุน	: ทุกวันทำการ เวลา 8:30 - 15:30 น.
การสืบเปลี่ยนหน่วยลงทุน	
การสืบเปลี่ยนหน่วยลงทุนออก	: ทุกวันทำการ เวลา 8:30 - 15:30 น.
การสืบเปลี่ยนหน่วยลงทุนเข้า	: ทุกวันทำการ เวลา 8:30 - 16:00 น.
มูลค่าจำนวนหน่วยลงทุนขั้นต่ำการรับซื้อคืน	: ไม่กำหนด
มูลค่า/จำนวนหน่วยลงทุนคงเหลือขั้นต่ำ	: 100 บาท / 10 หน่วย
ระยะเวลาการรับเงินค่าขายคืน	: ปัจจุบัน T + 1 เฉพาะบัญชีรับเงิน ค่าขายคืนหน่วยลงทุนของ KKP Bank, SCB, BBL, KBank, BAY, TTB, KTB, CIMB Thai, LH Bank, UOB, Citibank และนำฝาก/นำส่งเช็ค T+1 สำหรับบัญชีธนาคารอื่นนอกเหนือจากที่ระบุข้างต้น (รายละเอียดอาจมีการเปลี่ยนแปลง)
T = วันทำการซื้อขาย	

## ค่าธรรมเนียมที่เรียกเก็บจากกองทุน (ร้อยละของมูลค่าทรัพย์สินของกองทุน\*) (รวม VAT)

ค่าธรรมเนียมการจัดการ	: ไม่เกิน 0.8025% ต่อปี (ปัจจุบัน 0.16%)
ค่าธรรมเนียมผู้ดูแลผลประโยชน์	: ไม่เกิน 0.0856% ต่อปี (ปัจจุบัน 0.02675%)
ค่าธรรมเนียมนายทะเบียน	: ไม่เกิน 0.107% ต่อปี (ปัจจุบัน 0.01%)
ค่าธรรมเนียมและค่าใช้จ่ายทั้งหมดที่เรียกเก็บ ร้อยละ 0.187 ต่อปี (ตั้งแต่วันที่ 1 พ.ค. 64-30 เม.ย. 65)	
ค่าธรรมเนียมที่เรียกเก็บจากผู้ซื้อหรือผู้ถือหน่วยลงทุน (ร้อยละของมูลค่าหน่วยลงทุน) (รวม VAT)	
ค่าธรรมเนียมการขายหน่วยลงทุน	: ไม่มี
ค่าธรรมเนียมการรับซื้อคืนหน่วยลงทุน	: ไม่มี
ค่าธรรมเนียมการสืบเปลี่ยนหน่วยลงทุน	
การสืบเปลี่ยนหน่วยลงทุนออก	: ไม่มี
การสืบเปลี่ยนหน่วยลงทุนเข้า	: ไม่มี
ค่าธรรมเนียมการโอนหน่วยลงทุน	: 20 บาท ต่อ 1 รายการ (ปัจจุบัน ยกเว้น)

\*มูลค่าทรัพย์สินของกองทุน หมายถึง มูลค่าทรัพย์สินทั้งหมด หักด้วยมูลค่าหนี้สินทั้งหมด เว้นแต่ค่าธรรมเนียมการจัดการ ค่าธรรมเนียมผู้ดูแลผลประโยชน์ ค่าธรรมเนียมนายทะเบียน

ผลการดำเนินการในอดีต<sup>1</sup> ข้อมูล ณ วันที่ 31 สิงหาคม 2565 ประเภทกองทุนตามสมาคมบริษัทจัดการลงทุน (AIMC) : Money Market Government

	Year to Date	3 เดือน	6 เดือน	1 ปี <sup>2</sup>	3 ปี <sup>2</sup>	5 ปี <sup>2</sup>	10 ปี <sup>2</sup>	ตั้งแต่จัดตั้งกองทุน <sup>2</sup>
กองทุนรวม	0.19%	0.08%	0.15%	0.29%	N/A	N/A	N/A	0.28%
ตัวชี้วัด 1 <sup>3</sup>	0.33%	0.13%	0.25%	0.46%	N/A	N/A	N/A	0.44%
ตัวชี้วัด 2 <sup>4</sup>	0.16%	0.07%	0.14%	0.29%	N/A	N/A	N/A	0.30%
ความผันผวนของผลการดำเนินงาน <sup>2</sup>	0.03%	0.04%	0.04%	0.03%	N/A	N/A	N/A	0.02%
ความผันผวนของตัวชี้วัด 1 <sup>2</sup>	0.03%	0.04%	0.03%	0.03%	N/A	N/A	N/A	0.03%
ความผันผวนของตัวชี้วัด 2 <sup>2</sup>	0.00%	0.00%	0.00%	0.00%	N/A	N/A	N/A	0.00%

ผลการดำเนินงานตามปีปฏิทิน<sup>5,6</sup> (%ต่อปี)

	2555	2556	2557	2558	2559	2560	2561	2562	2563	2564
กองทุนรวม	N/A	N/A	N/A	N/A	N/A	N/A	N/A	N/A	0.20%	0.24%
ตัวชี้วัด 1 <sup>3</sup>	N/A	N/A	N/A	N/A	N/A	N/A	N/A	N/A	0.30%	0.37%
ตัวชี้วัด 2 <sup>4</sup>	N/A	N/A	N/A	N/A	N/A	N/A	N/A	N/A	0.19%	0.29%
ความผันผวนของผลการดำเนินงาน	N/A	N/A	N/A	N/A	N/A	N/A	N/A	N/A	0.02%	0.02%
ความผันผวนของตัวชี้วัด 1	N/A	N/A	N/A	N/A	N/A	N/A	N/A	N/A	0.02%	0.02%
ความผันผวนของตัวชี้วัด 2	N/A	N/A	N/A	N/A	N/A	N/A	N/A	N/A	0.00%	0.00%

<sup>1</sup> เอกสารการวัดผลการดำเนินงานของกองทุนรวมฉบับนี้ ได้จัดทำตามมาตรฐาน

การวัดผลการดำเนินงานของกองทุนรวมของสมาคมบริษัทจัดการลงทุน

<sup>2</sup> % ต่อปี

<sup>3</sup> ตัวชี้วัด 1: (1) 80% ดัชนีพันธบัตรที่มีอายุคงที่ (ZRR) อายุประมาณ 3 เดือน + (2) 20% อัตราดอกเบี้ยเงินฝากประจำ 3 เดือน วงเงินน้อยกว่า 5 ล้านบาท เฉลี่ยของ 3 ธนาคารพาณิชย์ขนาดใหญ่ ได้แก่ ธนาคารกรุงเทพ ธนาคารกสิกรไทย และธนาคารไทยพาณิชย์ หลังหักภาษี

<sup>4</sup> ตัวชี้วัด 2: อัตราดอกเบี้ยเงินฝากประจำ 3 เดือน เฉลี่ย 3 ธนาคารใหญ่ ประกอบด้วย ธนาคารกรุงเทพ กสิกรไทย และไทยพาณิชย์

<sup>5</sup> หากกองทุนรวมมีผลการดำเนินงานตั้งแต่วันที่จดทะเบียนทรัพย์สินกองทุนรวม หรือวันที่เปิดเสนอขายชนิดหน่วยลงทุน ไม่ครบ 1 ปีปฏิทิน จะแสดงผลการดำเนินงานของปีปฏิทินแรกตั้งแต่วันที่กองทุนรวมจดทะเบียนทรัพย์สินกองทุนรวม หรือวันที่เปิดเสนอขายชนิดหน่วยลงทุน จนถึงวันที่ทำการสุดท้ายของปีปฏิทินแรก

<sup>6</sup> หากกองทุนรวมมีผลการดำเนินงานในปีที่เล็กกองทุน ไม่ครบ 1 ปีปฏิทิน จะแสดงผลการดำเนินงานของปีปฏิทินสุดท้ายตั้งแต่วันที่ทำการสุดท้ายของปีปฏิทินก่อนหน้าจนถึงวันที่เล็กกองทุน

หมายเหตุ: การลงทุนในกองทุนรวมตลาดเงินไม่ใช่การฝากเงินและมีความเสี่ยงของการลงทุน โดยผู้ลงทุนอาจไม่ได้รับเงินลงทุนคืนจากกองทุน รวมตลาดเงินครบเต็มจำนวนได้

## ข้อมูลผลการดำเนินงานกลุ่มกองทุน (AIMC Category Average)

AIMC Category	Average Trailing Return (%)							Average Calendar Year Return (%)				
	YTD	3M	6M	1Y	3Y	5Y	10Y	2017	2018	2019	2020	2021
Money Market Government	0.16	0.06	0.12	0.25	0.37	0.63	1.10	1.00	0.92	1.24	0.42	0.18

คำเตือน: การลงทุนมีความเสี่ยง ผู้ลงทุนควรศึกษาข้อมูลและคู่มือการลงทุนในกองทุนรวมเพื่อการออมก่อนการตัดสินใจลงทุน รวมทั้งสอบถามและขอรับคู่มือการลงทุนในกองทุนรวมเพื่อการออมได้ที่บริษัทจัดการ หรือ ผู้สนับสนุนการขายหรือรับซื้อคืนหน่วยลงทุนอื่น ที่ได้รับการแต่งตั้ง, ผู้ลงทุนไม่สามารถนำหน่วยลงทุนชนิดเพื่อการออมไปจำหน่าย โอน จำนำ หรือนำไปเป็นประกันได้, ผลการดำเนินงานในอดีตของกองทุนรวมมิได้เป็นสัญญาณถึงผลการดำเนินงานในอนาคต, การลงทุนในกองทุนรวมตลาดเงินไม่ใช่การฝากเงินและมีความเสี่ยงของการลงทุน โดยผู้ลงทุนอาจไม่ได้รับเงินลงทุนคืนจากกองทุนรวมตลาดเงินครบเต็มจำนวนได้, โปรดศึกษาค่าเตือนที่สำคัญอื่นใดในหนังสือชี้ชวนส่วนข้อมูลกองทุนรวม

สถานที่ติดต่อซื้อ - ขายหน่วยลงทุน หรือขอรับหนังสือชี้ชวน : บริษัทหลักทรัพย์จัดการกองทุน เกียรตินาคินภัทร จำกัด 209 อาคารเคเคพี ทาวเวอร์ เอ ชั้นที่ 17 ถนนสุขุมวิท 21 (อโศก) แขวงคลองเตยเหนือ เขตวัฒนา กรุงเทพมหานคร 10110 โทรศัพท์ : 0-2305-9800 โทรสาร : 0-2305-9803-4 website : <https://am.kkpf.com> email : [kkpam.customer@kkpfg.com](mailto:kkpam.customer@kkpfg.com) หรือ ผู้สนับสนุนการขายหรือรับซื้อคืนหน่วยลงทุนอื่นที่ได้รับการแต่งตั้ง

\*CAC : โครงการแนวร่วมปฏิบัติของภาคเอกชนไทยในการต่อต้าน การทุจริต (Thailand's Private Sector Collective Action Coalition Against Corruption)

บริษัทหลักทรัพย์จัดการกองทุน เกียรตินาคินภัทร จำกัด

ข้อมูล ณ วันที่ 31 สิงหาคม 2565

**กองทุนเปิดเคเคพี มั่นนี้ โพลีทีฟ**  
**KKP MONEY POSITIVE FUND**

หน่วยลงทุนชนิดเพื่อการออม  
**KKP MP-SSF**

**ประเภทกองทุนรวม / กลุ่มกองทุนรวม**

กองทุนรวมตราสารหนี้ กองทุนรวมตลาดเงิน กองทุนรวมเพื่อการออม กองทุนที่ลงทุนแบบไม่มี  
ความเสี่ยงต่างประเทศ  
กลุ่มกองทุนรวม : Money Market Government

**นโยบายและกลยุทธ์การลงทุน**

- กองทุนมีนโยบายลงทุนเฉลี่ยในรอบปีบัญชีไม่น้อยกว่าร้อยละ 80 ของ NAV ในตัวเงินคลัง พันธบัตร  
รัฐบาล พันธบัตรธนาคารแห่งประเทศไทย หรือพันธบัตรหรือตราสารหนี้ที่กองทุนฟื้นฟูและพัฒนาระบบ  
สถาบันการเงินเป็นผู้ออก ผู้รับรอง ผู้รับอาวัล หรือผู้ค้ำประกัน หรือพันธบัตร หรือตราสารหนี้ที่  
กระทรวงการคลังหรือหน่วยงานภาครัฐ หรือรัฐวิสาหกิจเป็นผู้ออก ผู้รับอาวัล หรือผู้ค้ำประกัน และ/หรือ  
ในหลักทรัพย์หรือทรัพย์สินอื่น หรือการหาดอกเบี้ยโดยวิธีอื่นที่ไม่ขัดต่อกฎหมายหรือหลักเกณฑ์  
ที่สำนักงาน ก.ล.ด. กำหนด
- ตราสารหนี้ข้างต้นอยู่ในอันดับความน่าเชื่อถือตามที่สำนักงาน ก.ล.ด. กำหนด โดยมีกำหนดชำระคืน  
เมื่อทวงถามหรือเมื่อได้เห็น หรือจะครบกำหนดชำระไม่เกิน 397 วันนับแต่วันที่ลงทุนหรือเข้าทำสัญญา  
ยกเว้นธุรกรรมการซื้อโดยมีสัญญาขายคืน (Reverse Repo) ให้สามารถทำธุรกรรมดังกล่าวในตราสารหนี้  
ที่อายุเกินกว่า 397 วันได้ ทั้งนี้ กองทุนจะดำรงอายุถัวเฉลี่ยแบบถ่วงน้ำหนัก (portfolio duration) ณ  
ขณะใด ๆ < 92 วัน
- กองทุนจะไม่ลงทุนในตราสารที่มีลักษณะของสัญญาซื้อขายล่วงหน้า (Structured Note)  
และสัญญาซื้อขายล่วงหน้า (Derivatives)
- กลยุทธ์ในการบริหารจัดการลงทุน: มุ่งหวังให้ผลประกอบการสูงกว่าดัชนีชี้วัด (Active Management)  
(กองทุนสามารถลงทุนในทรัพย์สินอื่นๆ ตามที่ระบุในนโยบายการลงทุนของกองทุน  
รวมถึงประเภทหลักทรัพย์ ในรายละเอียดโครงการจัดการกองทุนและหนังสือชี้ชวนส่วนข้อมูลโครงการ  
โปรดศึกษารายละเอียดทั้งหมดเพิ่มเติม<https://am.kkpfq.com>)

**ระดับความเสี่ยง**

ต่ำ	1	2	3	4	5	6	7	8	สูง
-----	---	---	---	---	---	---	---	---	-----

**เสี่ยงต่ำ**

ลงทุนในเงินฝาก ตราสารเทียบเท่าเงินฝาก  
พันธบัตรรัฐบาลหรือพันธบัตร ธปท. ซึ่งมีอายุ  
ไม่เกิน 397 วัน โดยไม่มีความเสี่ยงต่างประเทศ

**ข้อมูลกองทุนรวม**

- วันจดทะเบียนกองทุน : 10 กันยายน 2551
- วันเริ่มต้น class : 28 พฤษภาคม 2563
- นโยบายจ่ายเงินปันผล : ไม่จ่าย
- อายุกองทุน : ไม่กำหนด

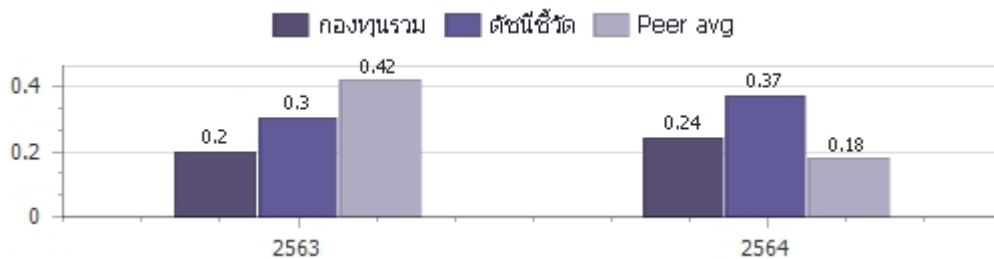
**ผู้จัดการกองทุนรวม**

- นายรัฐพล ชัดดียะสว่าง (ตั้งแต่ 17 ส.ค. 63)
- นายชวณัฐ ไพศาลวงศ์ (ตั้งแต่ 1 ส.ค. 61)

**ดัชนีชี้วัด :**

- ตัวชี้วัด1 : (1) 80% ดัชนีพันธบัตรที่มีอายุคงที่ (ZRR) อายุประมาณ 3 เดือน
- (2) 20% อัตราดอกเบี้ยเงินฝากประจำ 3 เดือน  
วงเงินน้อยกว่า 5 ล้านบาท เฉลี่ยของ 3  
ธนาคารพาณิชย์ขนาดใหญ่ ได้แก่  
ธนาคารกรุงเทพ  
ธนาคารกสิกรไทยและธนาคารไทยพาณิชย์  
หลังหักภาษี
- ตัวชี้วัด2 : อัตราดอกเบี้ยเงินฝากประจำปี 3 เดือน  
เฉลี่ย 3 ธนาคารใหญ่ ประกอบด้วย ธนาคารกรุงเทพ

**ผลการดำเนินงานและดัชนีชี้วัดย้อนหลัง 5 ปีปฏิทิน 1,2,3 (%ต่อปี)**



**ผลการดำเนินการย้อนหลังแบบปีกลม (%ต่อปี)**

	Year to Date	3 เดือน	6 เดือน	1 ปี
กองทุนรวม	0.19%	0.08%	0.15%	0.29%
ตัวชี้วัด	0.33%	0.13%	0.25%	0.46%
ค่าเฉลี่ยในกลุ่มเดียวกัน	0.16%	0.06%	0.12%	0.25%
ความผันผวนของกองทุน	0.03%	0.04%	0.04%	0.03%
ความผันผวนดัชนีชี้วัด	0.03%	0.04%	0.03%	0.03%
	3 ปี	5 ปี	10 ปี	ตั้งแต่จัดตั้งกองทุน
กองทุนรวม				0.28%
ตัวชี้วัด				0.44%
ค่าเฉลี่ยในกลุ่มเดียวกัน				N/A
ความผันผวนของกองทุน				0.02%
ความผันผวนดัชนีชี้วัด				0.03%

**คำเตือน**

- การลงทุนในกองทุนรวมไม่ใช่การฝากเงิน
- ผลการดำเนินงานในอดีตของกองทุนรวม  
มิได้เป็นสิ่งยืนยันถึงผลการดำเนินงานในอนาคต  
โปรดศึกษาคำเตือนที่สำคัญอื่นในหนังสือชี้ชวน  
ฉบับเต็ม

**การเข้าร่วมต่อต้านทุจริต : ได้รับการรับรอง CAC**

1. เอกสารการวัดผลการดำเนินงานของกองทุนรวมฉบับนี้ ได้จัดทำตามมาตรฐานการวัดผลการดำเนินงานของกองทุนรวมของสมาคมบริษัทจัดการลงทุน
2. หากกองทุนรวมมีผลการดำเนินงานตั้งแต่วันที่จดทะเบียนทรัพย์สินกองทุนรวมหรือวันที่เปิดเสนอขาย  
ชนิดหน่วยลงทุนไม่ครบ 1 ปีปฏิทิน จะแสดงผลการดำเนินงานของปีปฏิทินแรกตั้งแต่วันที่กองทุนรวม  
จดทะเบียนทรัพย์สินกองทุนรวมหรือวันที่เปิดเสนอขายชนิดหน่วยลงทุนจนถึงวันที่ทำการสุดท้ายของ  
ปีปฏิทินแรก
3. หากกองทุนรวมมีผลการดำเนินงานในปีที่เลิกกองทุนไม่ครบ 1 ปีปฏิทิน จะแสดงผลการดำเนินงาน  
ของปีปฏิทินสุดท้ายตั้งแต่วันที่ทำการสุดท้ายของปีปฏิทินก่อนหน้าจนถึงวันที่เลิกกองทุน

หนังสือชี้ชวนฉบับเต็ม



ผู้ลงทุนสามารถศึกษา  
เครื่องมือบริหารความ  
เสี่ยงด้านสภาพคล่อง  
ได้ในหนังสือชี้ชวน  
ฉบับเต็ม

<https://am.kkpfq.com>

การซื้อขายหน่วยลงทุน		การขายคืนหน่วยลงทุน		ข้อมูลเชิงสถิติ	
วันทำการซื้อ	: ทุกวันทำการ	วันทำการขายคืน	: ทุกวันทำการ	Maximum Drawdown	-0.02%
เวลาทำการ	: 8:30 - 16:00 น.	เวลาทำการ	: 8:30 - 15:30 น.	Recovering Period	1 เดือน
การซื้อครั้งแรกขั้นต่ำ	: 100 บาท	การขายคืนขั้นต่ำ	: 0.00 บาท	อายุเฉลี่ยของตราสารหนี้	3 เดือน
การซื้อครั้งถัดไปขั้นต่ำ	: 100 บาท	ยอดคงเหลือขั้นต่ำ	: 100 บาท / 10 หน่วย	อัตราส่วนหมุนเวียนการลงทุน	2.18 เท่า
		ระยะเวลาการรับเงินค่าขายคืน	: ภายใน 5 วันทำการ <sup>1</sup> (ปัจจุบัน T+1) <sup>2</sup>	Yield to Maturity	0.71%

หมายเหตุ <sup>1</sup> นับแต่วันรับซื้อคืนหน่วยลงทุน

<sup>2</sup> ปัจจุบัน T+1 เฉพาะบัญชีรับเงินค่าขายคืนหน่วยลงทุนของ KKP Bank, SCB, BBL, KBank, BAY, TTB, KTB, CIMB Thai, LH Bank, UOB, Citibank และนำฝากเช็ค T+1 สำหรับบัญชีธนาคารอื่น นอกเหนือจากที่ระบุข้างต้น (รายละเอียดอาจมีการเปลี่ยนแปลง)

T = วันทำการซื้อขาย

#### ค่าธรรมเนียมที่เรียกเก็บจากกองทุนรวม (%ต่อปี ของ NAV)

ค่าธรรมเนียม	สูงสุดไม่เกิน	เก็บจริง
การจัดการ	0.8025 %	0.1600 %
รวมค่าใช้จ่าย	1.5301 %	0.1870 %

หมายเหตุ 1. ค่าธรรมเนียมดังกล่าวรวมภาษีมูลค่าเพิ่ม ภาษีธุรกิจเฉพาะหรือภาษีอื่นใดแล้ว

2. ค่าธรรมเนียมและค่าใช้จ่ายทั้งหมดที่เรียกเก็บจริง เป็นข้อมูลของรอบระยะเวลาบัญชี

วันที่ 1 พ.ค. 64 - 30 เม.ย. 65

3. ผู้ลงทุนสามารถดูข้อมูลค่าธรรมเนียมที่เรียกเก็บจากกองทุนรวมย้อนหลัง 3 ปี

ในหนังสือชี้ชวนส่วนข้อมูลกองทุน ได้ที่ <https://am.kkpf.com>

4. บริษัทจัดการอาจพิจารณาเปลี่ยนแปลงค่าธรรมเนียมที่เรียกเก็บจริงเพื่อให้สอดคล้องกับกลยุทธ์หรือค่าใช้จ่ายในการบริหารจัดการ

#### ค่าธรรมเนียมที่เรียกเก็บจากผู้ถือหน่วย (%ต่อปี ของมูลค่าซื้อขาย)

ค่าธรรมเนียม	สูงสุดไม่เกิน	เก็บจริง
การขาย	ไม่มี	ไม่มี
การรับซื้อคืน	ไม่มี	ไม่มี
การสับเปลี่ยนหน่วยลงทุนเข้า	ไม่มี	ไม่มี
การสับเปลี่ยนหน่วยลงทุนออก	ไม่มี	ไม่มี
การโอนหน่วย	20 บาท ต่อ 1 รายการ	ปัจจุบันยกเว้น

#### ผู้ออกตราสาร 5 อันดับแรก

ผู้ออก	%NAV
ธนาคารแห่งประเทศไทย	61.01
กระทรวงการคลัง	29.74
ธนาคาร อากาศสงเคราะห์	11.74
ธนาคารกรุงเทพ จำกัด (มหาชน)	0.00
ธนาคารแลนด์แอนด์เฮาส์ จำกัด (มหาชน)	0.00

หมายเหตุ 1. ค่าธรรมเนียมดังกล่าวรวมภาษีมูลค่าเพิ่ม ภาษีธุรกิจเฉพาะหรือภาษีอื่นใดแล้ว

2. บริษัทจัดการอาจพิจารณาเปลี่ยนแปลงค่าธรรมเนียมที่เรียกเก็บจริงเพื่อให้สอดคล้องกับกลยุทธ์หรือค่าใช้จ่ายในการบริหารจัดการ

#### สัดส่วนประเภททรัพย์สินที่ลงทุน

ประเภททรัพย์สิน	%NAV
พันธบัตร, ตัวเงินค้ำ	90.75
เงินฝาก, บัตรเงินฝาก	11.75
สินทรัพย์และหนี้สินอื่น	-2.50

#### ทรัพย์สินที่ลงทุน 5 อันดับแรก

ชื่อทรัพย์สิน	%NAV
ตัวเงินค้ำ (TB22012A)	9.22
พันธบัตรธนาคารแห่งประเทศไทย (BOT22NA)	8.83
พันธบัตรธนาคารแห่งประเทศไทย (CB22027A)	8.45
ตัวเงินค้ำ (TB23201A)	7.14
พันธบัตรธนาคารแห่งประเทศไทย (CBF22010A)	6.31

#### การจัดสรรการลงทุนตามอันดับความน่าเชื่อถือ (%)

	ในประเทศ	national	international
GOV/AAA	102.49	0.00	0.00
AA	0.00	0.00	0.00
A	0.00	0.00	0.00
BBB	0.00	0.00	0.00
ต่ำกว่า BBB	0.00	0.00	0.00
unrated	0.00	0.00	0.00

**หมายเหตุการคำนวณข้อมูลเชิงสถิติ:** เนื่องจากการคำนวณยังไม่มียุทธศาสตร์ประกาศอย่างเป็นทางการ ข้อมูลเชิงสถิติต่างๆคำนวณขึ้นตามแนวทางภายใต้สมมติฐานที่ บลจ.เห็นว่าเหมาะสม เพื่อใช้เป็นข้อมูลประกอบการแสดงผลการดำเนินงานของกองทุนรวม โดยบลจ.จะจัดทำข้อมูลเชิงสถิติให้สอดคล้องเมื่อหลักเกณฑ์ประกาศอย่างเป็นทางการ

**หมายเหตุ:** ในการเปลี่ยนแปลงมูลค่าขั้นต่ำของการสั่งซื้อครั้งถัดไป บริษัทจัดการจะคำนึงถึงประโยชน์ของผู้ถือหน่วยลงทุนเป็นสำคัญ โดยบริษัทจัดการจะประกาศ การเปลี่ยนแปลง และแจ้งให้ผู้ถือหน่วยลงทุนทราบล่วงหน้าอย่างชัดเจนถึงวันที่มีการเปลี่ยนแปลงมูลค่าขั้นต่ำของการสั่งซื้อ ครั้งถัดไป ค่าอธิบายเกี่ยวกับการเปลี่ยนแปลง และเหตุผลในการเปลี่ยนแปลงข้อมูลดังกล่าว ผ่านเว็บไซต์ของบริษัทจัดการ ภายในระยะเวลาที่ผู้ถือหน่วยลงทุนสามารถใช้ประโยชน์จากข้อมูลในการตัดสินใจลงทุนได้

## คำอธิบาย

**Maximum Drawdown** เปรอ์เซ็นต์ผลขาดทุนสูงสุดของกองทุนรวมในระยะเวลา 5 ปีย้อนหลัง (หรือตั้งแต่จัดตั้งกองทุนกรณีที่ยังไม่ครบ 5 ปี) โดยวัดจากระดับ NAV ต่อหน่วยที่จุดสูงสุดไปจนถึงจุดต่ำสุดในช่วงที่ NAV ต่อหน่วยปรับตัวลดลง ค่า Maximum Drawdown เป็นข้อมูลที่ช่วยให้ทราบถึงความเสี่ยงที่อาจจะขาดทุนจากการ ลงทุนในกองทุนรวม

**Recovering Period** ระยะเวลาการฟื้นตัว เพื่อเป็นข้อมูลให้ผู้ลงทุนทราบถึงระยะเวลาตั้งแต่การขาดทุนสูงสุดจนถึงระยะเวลาที่ฟื้นกลับมาที่เงินทุนเริ่มต้นใช้ระยะเวลา นานเท่าใด

**FX Hedging** เปรอ์เซ็นต์ของการลงทุนในสกุลเงินต่างประเทศที่มีการป้องกันความเสี่ยงจากอัตราแลกเปลี่ยน

**อัตราส่วนหมุนเวียนการลงทุน** ความถี่ของการซื้อขายหลักทรัพย์ในพอร์ตการลงทุนในช่วงเวลาใดช่วงเวลาหนึ่ง โดยคำนวณจากมูลค่าที่ต่ำกว่าระหว่างผลรวมของมูลค่า การซื้อหลักทรัพย์กับผลรวมของมูลค่าการขายหลักทรัพย์ของกองทุนรวมในรอบระยะเวลา 1 ปีหารด้วยมูลค่า NAV ของกองทุนรวมเฉลี่ยในรอบระยะเวลาเดียวกัน กองทุนรวมที่มีค่า portfolio turnover สูง บ่งชี้ถึงการซื้อขายหลักทรัพย์บ่อยครั้งของผู้จัดการกองทุนและทำให้มีต้นทุนการซื้อขายหลักทรัพย์ที่สูง จึงต้องพิจารณา เปรียบเทียบกับการดำเนินงานของกองทุนรวมเพื่อประเมินความคุ้มค่าของการซื้อขายหลักทรัพย์ดังกล่าว

**Sharpe Ratio** อัตราส่วนระหว่างผลตอบแทนส่วนเพิ่มของกองทุนรวมเปรียบเทียบกับความเสี่ยงจากการลงทุน โดยคำนวณจากผลต่างระหว่างอัตราผลตอบแทนของ กองทุนรวมกับอัตราผลตอบแทนที่ปราศจากความเสี่ยง (risk-free rate) เปรียบเทียบกับค่าเบี่ยงเบนมาตรฐาน (standard deviation) ของกองทุนรวม ค่า Sharpe Ratio สะท้อนถึงอัตราผลตอบแทนที่กองทุนรวมควรได้รับเพิ่มขึ้นเพื่อชดเชยกับความเสี่ยงที่กองทุนรวมรับมา โดยกองทุนรวมที่มีค่า Sharpe Ratio สูงกว่าจะเป็นกองทุนที่มีประสิทธิภาพในการบริหารจัดการลงทุนที่ดีกว่า เนื่องจากได้รับผลตอบแทนส่วนเพิ่มที่สูงกว่าภายใต้ระดับความเสี่ยงเดียวกัน

**Alpha** ผลตอบแทนส่วนเกินของกองทุนรวมเมื่อเปรียบเทียบกับดัชนีชี้วัด (benchmark) โดยค่า Alpha ที่สูง หมายถึง กองทุนสามารถสร้างผลตอบแทนได้สูงกว่าดัชนีชี้วัด ซึ่งเป็นผลจากประสิทธิภาพของผู้จัดการกองทุนในการคัดเลือกหรือหาจังหวะการลงทุนในหลักทรัพย์ได้อย่างเหมาะสม

**Beta** ระดับและทิศทางการเปลี่ยนแปลงของอัตราผลตอบแทนของหลักทรัพย์ในพอร์ตการลงทุน โดยเปรียบเทียบกับอัตราผลตอบแทนของตลาด Beta น้อยกว่า 1 แสดงว่า หลักทรัพย์ในพอร์ตการลงทุนมีการเปลี่ยนแปลงของอัตราผลตอบแทนน้อยกว่าการเปลี่ยนแปลงของอัตราผลตอบแทนของกลุ่มหลักทรัพย์ของตลาด Beta มากกว่า 1 แสดงว่า หลักทรัพย์ในพอร์ตการลงทุนมีการเปลี่ยนแปลงของอัตราผลตอบแทนมากกว่าการเปลี่ยนแปลงของอัตราผลตอบแทนของกลุ่มหลักทรัพย์ของตลาด

**Tracking Error** อัตราผลตอบแทนของกองทุนมีประสิทธิภาพในการเลียนแบบดัชนีชี้วัด โดยหาก tracking error ต่ำ หมายถึง กองทุนรวมมีประสิทธิภาพในการ สร้างผลตอบแทนให้ใกล้เคียงกับดัชนีชี้วัด กองทุนรวมที่มีค่า tracking error สูง จะมีอัตราผลตอบแทนโดยเฉลี่ยห่างจากดัชนีชี้วัดมากขึ้น

**Yield to Maturity** อัตราผลตอบแทนจากการลงทุนในตราสารหนี้โดยถือจนครบกำหนดอายุ ซึ่งคำนวณจากดอกเบี้ยที่จะได้รับในอนาคต ตลอดอายุตราสารและเงินต้น ที่จะได้รับคืน นำมาคิดลดเป็นมูลค่าปัจจุบัน โดยใช้วิธีอัตราผลตอบแทนของกองทุนรวมตราสารหนี้ คำนวณจากค่าเฉลี่ยถ่วงน้ำหนักของ Yield to Maturity ของ ตราสารหนี้แต่ละตัวที่กองทุนมีการลงทุน และเนื่องจาก Yield to Maturity มีหน่วยมาตรฐานเป็นเปอร์เซ็นต์ต่อปี จึงสามารถนำไปใช้เปรียบเทียบอัตราผลตอบแทน ระหว่างกองทุนรวมตราสารหนี้ที่มีนโยบายถือครองตราสารหนี้จนครบกำหนดอายุและมีลักษณะการลงทุนที่ใกล้เคียงกันได้

บริษัทหลักทรัพย์จัดการกองทุน เกียรตินาคินภัทร จำกัด

โทรศัพท์ (66) 2305 9800 โทรสาร (66) 2305 9803-4 website : <https://am.kkpg.com>

ที่อยู่ : 209 อาคารเคเคพี ทาวเวอร์ เอ ชั้นที่ 17 ถนนสุขุมวิท 21 (อโศก)

แขวงคลองเตยเหนือ เขตวัฒนา กรุงเทพมหานคร 10110