

ประเภทของกองทุนรวม : กองทุนรวมตลาดเงิน

ประเภทกองทุนตามสมาคมบริษัทจัดการลงทุน (AIMC) : Money Market Government

วัตถุประสงค์ของกองทุน

เพื่อตอบสนองความต้องการของผู้ถือหน่วยลงทุนที่ต้องการการลงทุนที่มีความเสี่ยงต่ำ และมีสภาพคล่องสูง ลงทุนในตราสารหนี้ที่มีความมั่นคงสูง เพื่อสร้างผลตอบแทนที่ดีและแน่นอนจากการลงทุนในตราสารหนี้ ภาครัฐระยะสั้นที่จะครบกำหนดชำระไม่เกิน 397 วัน นับแต่วันที่ลงทุน หรือวันที่เข้าทำสัญญา หรือเงินฝาก

นโยบายการลงทุน

- กองทุนมีนโยบายการลงทุนเฉลี่ยในรอบปีบัญชีไม่น้อยกว่าร้อยละ 80 ของมูลค่าทรัพย์สินสุทธิ ของกองทุนในตัวเงินคลัง พันธบัตรรัฐบาล พันธบัตรธนาคารแห่งประเทศไทย หรือพันธบัตรหรือตราสารหนี้ที่กองทุนฟื้นฟูและพัฒนาในระบบสถาบันการเงินเป็นผู้ออก ผู้รับรอง ผู้รับอวัล หรือผู้ค้ำประกัน หรือพันธบัตร หรือตราสารหนี้ที่กระทรวงการคลังหรือหน่วยงานภาครัฐ หรือรัฐวิสาหกิจ เป็นผู้ออก ผู้รับอวัล หรือผู้ค้ำประกัน และ/หรือในหลักทรัพย์หรือทรัพย์สินอื่น หรือการหาผลตอบแทนโดยวิธีอื่นที่ไม่ขัดต่อกฎหมายหรือหลักเกณฑ์ที่สำนักงาน ก.ล.ด. กำหนด
- ตราสารหนี้ดังกล่าวข้างต้น จะมีกำหนดชำระคืนเมื่อทวงถามหรือเมื่อใดเห็น หรือจะครบกำหนดชำระไม่เกิน 397 วันนับแต่วันที่ลงทุน หรือเข้าทำสัญญา โดยอยู่ในอันดับความน่าเชื่อถือตามที่สำนักงานคณะกรรมการ ก.ล.ด. กำหนด ยกเว้นธุรกรรม การซื้อโดยมีสัญญาขายคืน (Reverse Repo) สามารถทำธุรกรรม Reverse Repo ในตราสารหนี้ที่อายุเกินกว่า 397 วันได้ โดยกองทุนจะดำรงอายุถัวเฉลี่ยแบบถ่วงน้ำหนัก (portfolio duration) ณ ขณะใด ๆ ≤ 92 วัน

(กองทุนสามารถลงทุนในทรัพย์สินอื่น ๆ ตามที่ระบุในนโยบายการลงทุนของกองทุน รวมถึงประเภท หลักทรัพย์ ในรายละเอียดโครงการจัดการกองทุนและหนังสือชี้ชวนส่วนข้อมูลโครงการ โปรดศึกษา รายละเอียดทั้งหมดเพิ่มเติม <https://am.kkpf.com>)

นโยบายการจ่ายเงินปันผล

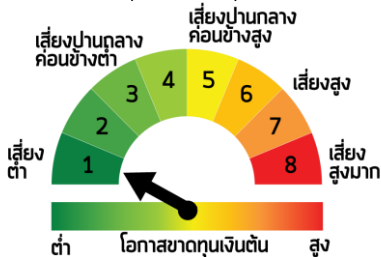
ไม่มีนโยบายการจ่ายเงินปันผล

กองทุนรวมเหมาะกับนักลงทุนประเภทใด

- กองทุนนี้มีระดับความเสี่ยงอยู่ในระดับ 1 (เสี่ยงต่ำ) หากพิจารณาตามคำแนะนำเรื่องการจัดการลงทุน (Basic Asset Allocation) จะเหมาะกับนักลงทุนที่รับความเสี่ยงได้ตั้งแต่ระดับต่ำ โดยผู้ลงทุนต้องการกระจายการลงทุนไปลงทุนในกองทุนที่เน้นลงทุนในตราสารหนี้ระยะสั้นของภาครัฐ/หน่วยงานภาครัฐ/รัฐวิสาหกิจ
- ผู้ลงทุนที่ต้องการสภาพคล่องสูง โดยผู้ลงทุนควรลงทุนในระยะเวลาเท่าใดนั้น จึงขึ้นอยู่กับความต้องการของผู้ลงทุน โดยคำนึงถึงวัตถุประสงค์การลงทุน เป้าหมายการลงทุน ความต้องการใช้เงินในอนาคต หรืออื่นๆ เป็นต้น

อายุโครงการ	: ไม่กำหนด
จำนวนเงินลงทุนของโครงการ	: 22,000 ล้านบาท
วันที่จดทะเบียนกองทุน	: 10 กันยายน 2551
บริษัทจัดการและนายทะเบียน	: บริษัทหลักทรัพย์จัดการกองทุน เกียรตินาคินภัทร จำกัด
ผู้ดูแลผลประโยชน์	: ธนาคารกสิกรไทย จำกัด (มหาชน)

ระดับความเสี่ยง และความเสี่ยงในการลงทุนของกองทุน



ปัจจัยความเสี่ยงที่สำคัญ

ความเสี่ยงด้านสภาพคล่องของตราสาร (Liquidity Risk), ความสามารถในการชำระหนี้ของผู้ออกตราสาร (Credit Risk), การผันผวนของราคาตราสาร (Market Risk), ความเสี่ยงจากธุรกิจของผู้ออกตราสาร (Business Risk)

คุณสามารถดูข้อมูลเพิ่มเติมได้ที่ <https://am.kkpf.com>

คำเตือน

- การลงทุนมีความเสี่ยง ผู้ลงทุนควรทำความเข้าใจลักษณะสินค้า เงื่อนไขผลตอบแทน และความเสี่ยงก่อนตัดสินใจลงทุน
- ผลการดำเนินงานในอดีตของกองทุนรวมมิได้เป็นสิ่งยืนยันถึงผลการดำเนินงานในอนาคต
- การลงทุนในกองทุนรวมตลาดเงินไม่ใช่การฝากเงินและมีความเสี่ยงของการลงทุน โดยผู้ลงทุนอาจไม่ได้รับเงินลงทุนคืนจากกองทุนรวมตลาดเงินครบเต็มจำนวนได้
- โปรดศึกษาคำเตือนที่สำคัญอื่นใดในหนังสือชี้ชวนส่วนข้อมูลกองทุนรวม

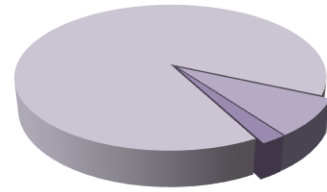
ประเภทผลิตภัณฑ์ : ผลิตภัณฑ์ที่ไม่มีความซับซ้อน (plain product)
ลักษณะโครงการ : กองทุนรวมเพื่อผู้ลงทุนทั่วไป

สัดส่วนการลงทุน (% NAV)

มูลค่าทรัพย์สินสุทธิ	5,882.01	ล้านบาท
มูลค่าหน่วยลงทุน	12.3041	บาท



Download
Summary Prospectus



- พันธบัตร,ตัวเงินคลัง 89.47%
- เงินฝาก,บัตรเงินฝาก 8.28%
- สินทรัพย์และหนี้สินอื่น 2.25%

ตราสารหนี้ และ/หรือ เงินฝาก บัตรเงินฝาก ที่มีมูลค่าการลงทุนสูงสุด 5 อันดับแรก	ภาครัฐ/ภาคเอกชน	ความน่าเชื่อถือ	% NAV
1 พันธบัตรธนาคารแห่งประเทศไทย (CBF23009A)	ภาครัฐ		12.03
2 พันธบัตรธนาคารแห่งประเทศไทย (CBF23606A)	ภาครัฐ		9.33
3 พันธบัตรธนาคารแห่งประเทศไทย (CBF23619A)	ภาครัฐ		7.64
4 พันธบัตรธนาคารแห่งประเทศไทย (CBF24122A)	ภาครัฐ		7.51
5 พันธบัตรธนาคารแห่งประเทศไทย (CBF23828A)	ภาครัฐ		7.15

กำหนดการซื้อ-ขายหน่วยลงทุน

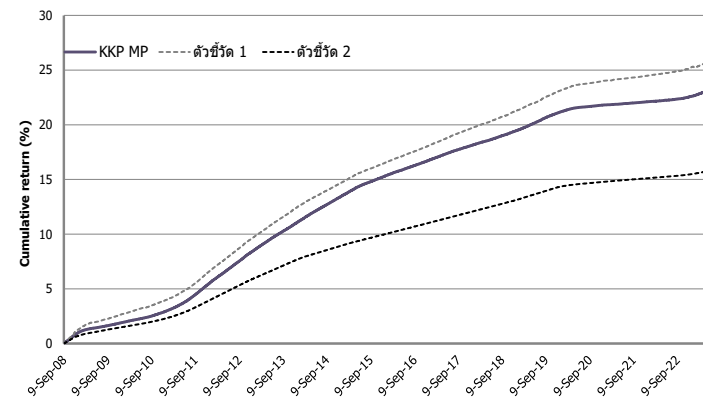
การเสนอขายหน่วยลงทุน	: ทุกวันทำการ เวลา 8:30 - 16:00 น.
มูลค่าขั้นต่ำของการซื้อหน่วยลงทุน	: 100 บาท
การรับซื้อคืนหน่วยลงทุน	: ทุกวันทำการ เวลา 8:30 - 15:30 น.
การสับเปลี่ยนหน่วยลงทุน	
การสับเปลี่ยนหน่วยลงทุนออก	: ทุกวันทำการ เวลา 8:30 - 15:30 น.
การสับเปลี่ยนหน่วยลงทุนเข้า	: ทุกวันทำการ เวลา 8:30 - 16:00 น.
มูลค่า/จำนวนหน่วยลงทุนขั้นต่ำการรับซื้อคืน	: ไม่กำหนด
มูลค่า/จำนวนหน่วยลงทุนคงเหลือขั้นต่ำ	: 100 บาท / 10 หน่วย
ระยะเวลาการรับเงินค่าขายคืน	: ปัจจุบัน T + 1 เฉพาะบัญชีรับเงิน ค่าขายคืน หน่วยลงทุนของ KKP Bank, SCB, BBL, KBank, BAY, TTB, KTB, CIMB Thai, LH Bank, UOB, Citibank และนำฝาก/นำส่งเช็ค T+1 สำหรับบัญชีธนาคารอื่นนอกเหนือจากที่ระบุข้างต้น (รายละเอียดอาจมีการเปลี่ยนแปลง)

T = วันทำการซื้อขาย

ค่าธรรมเนียมที่เรียกเก็บจากกองทุน (ร้อยละของมูลค่าทรัพย์สินของกองทุน*) (รวมVAT)

ค่าธรรมเนียมการจัดการ	: ไม่เกิน 0.8025% ต่อปี (ปัจจุบัน 0.1600%)
ค่าธรรมเนียมผู้ดูแลผลประโยชน์	: ไม่เกิน 0.0856% ต่อปี (ปัจจุบัน 0.0214%)
ค่าธรรมเนียมนายทะเบียน	: ไม่เกิน 0.107% ต่อปี (ปัจจุบัน 0.01%)
ค่าธรรมเนียมและค่าใช้จ่ายทั้งหมดที่เรียกเก็บร้อยละ 0.183 ต่อปี (ตั้งแต่วันที่ 1 พ.ค. 64 - 30 เม.ย. 65)	
ค่าธรรมเนียมที่เรียกเก็บจากผู้ซื้อหรือผู้ถือหน่วยลงทุน (ร้อยละของมูลค่าหน่วยลงทุน) (รวมVAT)	
ค่าธรรมเนียมการขายหน่วยลงทุน	: ไม่มี
ค่าธรรมเนียมการรับซื้อคืนหน่วยลงทุน	: ไม่มี
ค่าธรรมเนียมการสับเปลี่ยนหน่วยลงทุน	
การสับเปลี่ยนหน่วยลงทุนออก	: ไม่มี
การสับเปลี่ยนหน่วยลงทุนเข้า	: ไม่มี
ค่าธรรมเนียมการโอนหน่วยลงทุน	: 20 บาท ต่อ 1 รายการ (ปัจจุบัน 20 บาท ต่อ 1 รายการ)

*มูลค่าทรัพย์สินของกองทุน หมายถึง มูลค่าทรัพย์สินทั้งหมด หักด้วยมูลค่าหนี้สินทั้งหมด เว้นแต่ ค่าธรรมเนียมการจัดการ ค่าธรรมเนียมผู้ดูแลผลประโยชน์ ค่าธรรมเนียมนายทะเบียน

ผลการดำเนินการในอดีต¹ ข้อมูล ณ วันที่ 28 เมษายน 2566 ประเภทกองทุนตามสมาคมบริษัทจัดการลงทุน (AIMC) : Money Market Government

	Year to Date	3 เดือน	6 เดือน	1 ปี ²	3 ปี ²	5 ปี ²	10 ปี ²	ตั้งแต่จัดตั้งกองทุน ²
กองทุนรวม	0.37%	0.30%	0.50%	0.69%	0.41%	0.75%	1.19%	1.43%
ตัวชี้วัด1 ³	0.31%	0.31%	0.49%	0.76%	0.54%	0.90%	1.29%	1.57%
ตัวชี้วัด2 ⁴	0.20%	0.15%	0.27%	0.43%	0.34%	0.58%	0.84%	1.00%
ความผันผวนของผลการดำเนินงาน ⁵	0.06%	0.06%	0.06%	0.06%	0.04%	0.05%	0.07%	0.09%
ความผันผวนของตัวชี้วัด1 ²	0.10%	0.06%	0.09%	0.07%	0.05%	0.06%	0.07%	0.09%
ความผันผวนของตัวชี้วัด2 ²	0.00%	0.00%	0.00%	0.01%	0.00%	0.01%	0.02%	0.02%

ผลการดำเนินงานตามปีปฏิทิน ^{5,6} (% ต่อปี)	2556	2557	2558	2559	2560	2561	2562	2563	2564	2565
กองทุนรวม	2.39%	2.14%	1.64%	1.25%	1.20%	1.11%	1.42%	0.55%	0.24%	0.40%
ตัวชี้วัด1 ³	2.52%	1.98%	1.61%	1.35%	1.39%	1.28%	1.59%	0.76%	0.37%	0.59%
ตัวชี้วัด2 ⁴	1.65%	1.18%	0.97%	0.94%	0.94%	0.94%	1.07%	0.41%	0.29%	0.32%
ความผันผวนของผลการดำเนินงาน	0.10%	0.09%	0.08%	0.06%	0.05%	0.05%	0.06%	0.03%	0.02%	0.04%
ความผันผวนของตัวชี้วัด1	0.10%	0.08%	0.07%	0.05%	0.05%	0.06%	0.07%	0.05%	0.02%	0.05%
ความผันผวนของตัวชี้วัด2	0.00%	0.01%	0.00%	0.00%	0.00%	0.00%	0.00%	0.01%	0.00%	0.00%

¹ เอกสารการวัดผลการดำเนินงานของกองทุนรวมฉบับนี้ ได้จัดทำตามมาตรฐาน

การวัดผลการดำเนินงานของกองทุนรวมของสมาคมบริษัทจัดการลงทุน

² % ต่อปี³ ตัวชี้วัด1 : (1) 80% ดัชนีพันธบัตรที่มีอายุคงที่ (ZRR) อายุประมาณ 3 เดือน + (2) 20% อัตราดอกเบี้ยเงินฝากประจำ 3 เดือน วงเงินน้อยกว่า 5 ล้านบาท เฉลี่ยของ 3 ธนาคารพาณิชย์ขนาดใหญ่ ได้แก่ ธนาคารกรุงเทพ ธนาคารกสิกรไทยและธนาคารไทยพาณิชย์ หลังหักภาษี⁴ ตัวชี้วัด2 : อัตราดอกเบี้ยเงินฝากประจำปี 3 เดือน เฉลี่ย 3 ธนาคารใหญ่ ประกอบด้วย ธนาคารกรุงเทพ กสิกรไทย และไทยพาณิชย์⁵ หากกองทุนรวมมีผลการดำเนินงานตั้งแต่วันที่จดทะเบียนทรัพย์สินกองทุนรวมหรือวันที่เปิดเสนอขายชนิดหน่วยลงทุนไม่ครบ 1 ปีปฏิทิน จะแสดงผลการดำเนินงานของปีปฏิทินแรกตั้งแต่วันที่กองทุนรวมจดทะเบียนทรัพย์สินกองทุนรวมหรือวันที่เปิดเสนอขายชนิดหน่วยลงทุนจนถึงวันทำการสุดท้ายของปีปฏิทินแรก⁶ หากกองทุนรวมมีผลการดำเนินงานในปีที่เลิกกองทุนไม่ครบ 1 ปีปฏิทิน จะแสดงผลการดำเนินงานของปีปฏิทินสุดท้ายตั้งแต่วันที่ทำการสุดท้ายของปีปฏิทินก่อนหน้าจนถึงวันที่เลิกกองทุน

หมายเหตุ : การลงทุนในกองทุนรวมตลาดเงินไม่ใช่การฝากเงินและมีความเสี่ยงของการลงทุน โดยผู้ลงทุนอาจไม่ได้รับเงินลงทุนคืนจากกองทุนรวมตลาดเงินครบเต็มจำนวนได้

ข้อมูลผลการดำเนินงานกลุ่มกองทุน (AIMC Category Average)

AIMC Category	Average Trailing Return (%)							Average Calendar Year Return (%)				
	YTD	3M	6M	1Y	3Y	5Y	10Y	2018	2019	2020	2021	2022
Money Market Government	0.30	0.25	0.42	0.58	0.33	0.62	1.00	0.92	1.24	0.42	0.18	0.35

คำเตือน: การลงทุนมีความเสี่ยง ผู้ลงทุนควรทำความเข้าใจลักษณะสินค้า เงื่อนไขผลตอบแทน และความเสี่ยงก่อนตัดสินใจลงทุน, ผลการดำเนินงานในอดีตของกองทุนรวมมิได้เป็นที่ยืนยันถึงผลการดำเนินงานในอนาคต, การลงทุนในกองทุนรวมตลาดเงินไม่ใช่การฝากเงินและมีความเสี่ยงของการลงทุน โดยผู้ลงทุนอาจไม่ได้รับเงินลงทุนคืนจากกองทุนรวมตลาดเงินครบเต็มจำนวนได้, โปรดศึกษาคำเตือนที่สำคัญอื่นใดในหนังสือชี้ชวนส่วนข้อมูลกองทุนรวม

สถานที่ติดต่อซื้อ - ขายหน่วยลงทุน หรือขอรับหนังสือชี้ชวน : บริษัทหลักทรัพย์จัดการกองทุน เกียรตินาคินภัทร จำกัด 209 อาคารเคเคที ทาวเวอร์ เอ ชั้นที่ 17 ถนนสุขุมวิท 21 (อโศก) แขวงคลองเตยเหนือ เขตวัฒนา กรุงเทพมหานคร 10110 โทรศัพท์ : 0-2305-9800 โทรสาร : 0-2305-9803-4 website : <https://am.kkpf.com>

email : kkpam.customer@kkpfg.com

หรือ ผู้สนับสนุนการขายหรือรับซื้อคืนหน่วยลงทุนอื่นที่ได้รับการแต่งตั้ง

*CAC : โครงการแนวร่วมปฏิบัติของภาคเอกชนไทยในการต่อต้านการทุจริต (Thailand's Private Sector Collective Action Coalition Against Corruption)

บริษัทหลักทรัพย์จัดการกองทุน เกียรตินาคินภัทร จำกัด

ข้อมูล ณ วันที่ 28 เมษายน 2566

กองทุนเปิดเคเคที มั่นนี้ โพลีทีฟ
KKP MONEY POSITIVE FUND

หน่วยลงทุนชนิดทั่วไป
KKP MP

ประเภทกองทุนรวม / กลุ่มกองทุนรวม

กองทุนรวมตราสารหนี้ กองทุนรวมตลาดเงิน กองทุนที่ลงทุนแบบไม่มีความเสี่ยงต่างประเทศ
กลุ่มกองทุนรวม : Money Market Government

นโยบายและกลยุทธ์การลงทุน

- กองทุนมีนโยบายลงทุนเฉลี่ยในรอบปีบัญชีไม่น้อยกว่าร้อยละ 80 ของ NAV ในตัวเงินคลัง พันธบัตรรัฐบาล พันธบัตรธนาคารแห่งประเทศไทย หรือพันธบัตรหรือตราสารหนี้ที่กองทุนฟื้นฟูและพัฒนาระบบสถาบันการเงินเป็นผู้ออก ผู้รับรอง ผู้รับอวัล หรือผู้ค้ำประกัน หรือพันธบัตร หรือตราสารหนี้ที่กระทรวงการคลังหรือหน่วยงานภาครัฐ หรือรัฐวิสาหกิจเป็นผู้ออก ผู้รับอวัล หรือผู้ค้ำประกัน และ/หรือ ในหลักทรัพย์หรือทรัพย์สินอื่น หรือการขาดดอกผลโดยวิธีอื่นที่ไม่ขัดต่อกฎหมายหรือหลักเกณฑ์ที่สำนักงาน ก.ล.ด. กำหนด
- ตราสารหนี้ข้างต้นอยู่ในอันดับความน่าเชื่อถือตามที่สำนักงาน ก.ล.ด. กำหนด โดยมีกำหนดชำระคืนเมื่อทวงถามหรือเมื่อได้เห็น หรือจะครบกำหนดชำระไม่เกิน 397 วันนับแต่วันที่ลงทุนหรือเข้าทำสัญญา ยกเว้นธุรกรรมการซื้อโดยมีสัญญาขายคืน (Reverse Repo) ให้สามารถทำธุรกรรมดังกล่าวในตราสารหนี้ที่อายุเกินกว่า 397 วันได้ ทั้งนี้ กองทุนจะดำรงอายุถ่วงเฉลี่ยแบบถ่วงน้ำหนัก (portfolio duration) ณ ขณะใด ๆ < 92 วัน
- กองทุนจะไม่ลงทุนในตราสารที่มีลักษณะของสัญญาซื้อขายล่วงหน้า (Structured Note) และสัญญาซื้อขายล่วงหน้า (Derivatives)
- กลยุทธ์ในการบริหารจัดการลงทุน: มุ่งหวังให้ผลประกอบการสูงกว่าดัชนีชี้วัด (Active Management) (กองทุนสามารถลงทุนในทรัพย์สินอื่น ๆ ตามที่ระบุในนโยบายการลงทุนของกองทุน รวมถึงประเภทหลักทรัพย์ ในรายละเอียดโครงการจัดการกองทุนและหนังสือชี้ชวนส่วนข้อมูลโครงการโปรดศึกษารายละเอียดทั้งหมดเพิ่มเติม <https://am.kkpf.com>)

ระดับความเสี่ยง

ต่ำ	1	2	3	4	5	6	7	8	สูง
-----	---	---	---	---	---	---	---	---	-----

เสี่ยงต่ำ

ลงทุนในเงินฝาก ตราสารเทียบเท่าเงินฝาก พันธบัตรรัฐบาลหรือพันธบัตร ธปท. ซึ่งมีอายุไม่เกิน 397 วัน โดยไม่มีความเสี่ยงต่างประเทศ

ข้อมูลกองทุนรวม

วันจดทะเบียนกองทุน : 10 กันยายน 2551

วันเริ่มต้น class :

นโยบายจ่ายเงินปันผล : ไม่จ่าย

อายุกองทุน : ไม่กำหนด

ผู้จัดการกองทุนรวม

1. นายรัฐพล ชัดติยะสวงศ์ (ตั้งแต่ 17 ส.ค. 63)
2. นายชวณัฐ ไพศาลวงศาดี (ตั้งแต่ 1 ส.ค. 61)

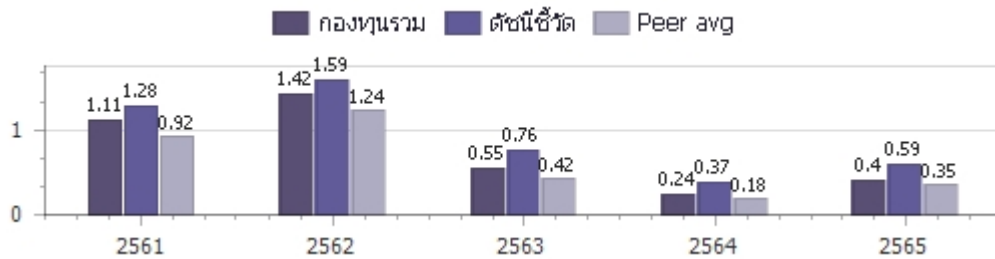
ดัชนีชี้วัด :

ตัวชี้วัด 1 : (1) 80% ดัชนีพันธบัตรที่มีอายุคงที่ (ZRR) อายุประมาณ 3 เดือน
(2) 20% อัตราดอกเบี้ยเงินฝากประจำ 3 เดือน
วงเงินน้อยกว่า 5 ล้านบาท เฉลี่ยของ 3 ธนาคารพาณิชย์ขนาดใหญ่ ได้แก่ ธนาคารกรุงเทพ ธนาคารกสิกรไทยและธนาคารไทยพาณิชย์
หลังหักภาษี

ตัวชี้วัด 2 : อัตราดอกเบี้ยเงินฝากประจำปี 3 เดือน เฉลี่ย 3 ธนาคารใหญ่ ประกอบด้วย
ธนาคารกรุงเทพ กสิกรไทย และไทยพาณิชย์

ผลการดำเนินงานและดัชนีชี้วัดย้อนหลัง 5 ปีปฏิทิน 1,2,3 (%ต่อปี)

(ข้อมูล ณ วันที่ 28 เมษายน 2566)



ผลการดำเนินการย้อนหลังแบบปีกหนด (%ต่อปี)

(ข้อมูล ณ วันที่ 28 เมษายน 2566)

	Year to Date	3 เดือน	6 เดือน	1 ปี
กองทุนรวม	0.37%	0.30%	0.50%	0.69%
ตัวชี้วัด	0.31%	0.31%	0.49%	0.76%
ค่าเฉลี่ยในกลุ่มเดียวกัน	0.30%	0.25%	0.42%	0.58%
ความผันผวนของกองทุน	0.06%	0.06%	0.06%	0.06%
ความผันผวนดัชนีชี้วัด	0.10%	0.06%	0.09%	0.07%
	3 ปี	5 ปี	10 ปี	ตั้งแต่จัดตั้งกองทุน
กองทุนรวม	0.41%	0.75%	1.19%	1.43%
ตัวชี้วัด	0.54%	0.90%	1.29%	1.57%
ค่าเฉลี่ยในกลุ่มเดียวกัน	0.33%	0.62%	1.00%	N/A
ความผันผวนของกองทุน	0.04%	0.05%	0.07%	0.09%
ความผันผวนดัชนีชี้วัด	0.05%	0.06%	0.07%	0.09%

คำเตือน

- การลงทุนในกองทุนรวมไม่ใช่การฝากเงิน
- ผลการดำเนินงานในอดีตของกองทุนรวม มิได้เป็นสิ่งยืนยันถึงผลการดำเนินงานในอนาคต โปรดศึกษาค่าเตือนที่สำคัญอื่นในหนังสือชี้ชวนฉบับเต็ม

การเข้าร่วมต่อต้านทุจริต : ได้รับการรับรอง CAC

1. เอกสารการวัดผลการดำเนินงานของกองทุนรวมฉบับนี้ ได้จัดทำตามมาตรฐานการวัดผลการดำเนินงานของกองทุนรวมของสมาคมบริษัทจัดการลงทุน
2. หากกองทุนรวมมีผลการดำเนินงานตั้งแต่วันที่จดทะเบียนทรัพย์สินกองทุนรวมหรือวันที่เปิดเสนอขายชนิดหน่วยลงทุนไม่ครบ 1 ปีปฏิทิน จะแสดงผลการดำเนินงานของปีปฏิทินแรกตั้งแต่วันที่กองทุนรวมจดทะเบียนทรัพย์สินกองทุนรวมหรือวันที่เปิดเสนอขายชนิดหน่วยลงทุนจนถึงวันที่ทำการสุดท้ายของปีปฏิทินแรก
3. หากกองทุนรวมมีผลการดำเนินงานในปีที่เล็กกองทุนไม่ครบ 1 ปีปฏิทิน จะแสดงผลการดำเนินงานของปีปฏิทินสุดท้ายตั้งแต่วันที่ทำการสุดท้ายของปีปฏิทินก่อนหน้าจนถึงวันที่เล็กกองทุน

หนังสือชี้ชวนฉบับเต็ม



ผู้ลงทุนสามารถศึกษาเครื่องมือบริหารความเสี่ยงด้านสภาพคล่องได้ในหนังสือชี้ชวนฉบับเต็ม

<https://am.kkpf.com>

การซื้อขายหน่วยลงทุน

วันทำการซื้อ	: ทุกวันทำการ
เวลาทำการ	: 8:30 - 16:00 น.
การซื้อครั้งแรกขั้นต่ำ	: 100 บาท
การซื้อครั้งถัดไปขั้นต่ำ	: 100 บาท

การขายคืนหน่วยลงทุน

วันทำการขายคืน	: ทุกวันทำการ
เวลาทำการ	: 8:30 - 15:30 น.
การขายคืนขั้นต่ำ	: 0.00 บาท
ยอดคงเหลือขั้นต่ำ	: 100 บาท / 10 หน่วย
ระยะเวลาการรับเงินค่าขายคืน	: ภายใน 5 วันทำการ ¹ (ปัจจุบัน T+1) ²

ข้อมูลเชิงสถิติ

(ข้อมูล ณ วันที่ 28 เมษายน 2566)

Maximum Drawdown	-0.02%
Recovering Period	17 วัน
อายุเฉลี่ยของตราสารหนี้	28 วัน
อัตราส่วนหมุนเวียนการลงทุน	3.15 เท่า
Yield to Maturity	1.64%

* Yield to Maturity (YTM) อัตราผลตอบแทนจากการลงทุนในตราสารหนี้ คำนวณจากดอกเบี้ยที่ได้รับจริง โดยมีได้ปรับสัดส่วนเครื่องมือป้องกันความเสี่ยงจากอัตราแลกเปลี่ยนซึ่งอาจทำให้ผลตอบแทนจริงลดลง/หรือ เพิ่มขึ้นจาก YTM ในรูปสกุลเงินบาทได้

หมายเหตุ ¹ นับแต่วันรับซื้อคืนหน่วยลงทุน

² ปัจจุบัน T+1 เฉพาะบัญชีรับเงินค่าขายคืนหน่วยลงทุนของ KKP Bank, SCB, BBL, KBank, BAY, TTB, KTB, CIMB Thai, LH Bank, UOB, Citibank และนำฝากเช็ค T+1 สำหรับบัญชีธนาคารอื่น นอกเหนือจากที่ระบุข้างต้น (รายละเอียดอาจมีการเปลี่ยนแปลง)

T = วันทำการซื้อขาย

ค่าธรรมเนียมที่เรียกเก็บจากกองทุนรวม (%ต่อปี ของ NAV)

(ข้อมูล ณ วันที่ 28 เมษายน 2566)

ค่าธรรมเนียม	สูงสุดไม่เกิน	เก็บจริง
การจัดการ	0.8025 %	0.1600 %
รวมค่าใช้จ่าย	1.5301 %	0.1830 %

หมายเหตุ 1. ค่าธรรมเนียมดังกล่าวรวมภาษีมูลค่าเพิ่ม ภาษีธุรกิจเฉพาะหรือภาษีอื่นใดแล้ว

2. ค่าธรรมเนียมและค่าใช้จ่ายทั้งหมดที่เรียกเก็บจริง เป็นข้อมูลของรอบระยะเวลาบัญชี

วันที่ 1 พ.ค. 64 - 30 เม.ย. 65

3. ผู้ลงทุนสามารถดูข้อมูลค่าธรรมเนียมที่เรียกเก็บจากกองทุนรวมย้อนหลัง 3 ปี

ในหนังสือชี้ชวนส่วนข้อมูลกองทุน ได้ที่ <https://am.kkpf.com>

4. บริษัทจัดการอาจพิจารณาเปลี่ยนแปลงค่าธรรมเนียมที่เรียกเก็บจริงเพื่อให้สอดคล้องกับกลยุทธ์หรือค่าใช้จ่ายในการบริหารจัดการ

ค่าธรรมเนียมที่เรียกเก็บจากผู้ถือหน่วย (%ต่อปี ของมูลค่าซื้อขาย)

(ข้อมูล ณ วันที่ 28 เมษายน 2566)

ค่าธรรมเนียม	สูงสุดไม่เกิน	เก็บจริง
การขาย	ไม่มี	ไม่มี
การรับซื้อคืน	ไม่มี	ไม่มี
การสับเปลี่ยนหน่วยลงทุนเข้า	ไม่มี	ไม่มี
การสับเปลี่ยนหน่วยลงทุนออก	ไม่มี	ไม่มี
การโอนหน่วย	20 บาท ต่อ 1 รายการ	ไม่เกิน 20 บาท ต่อ 1 รายการ

หมายเหตุ 1. ค่าธรรมเนียมดังกล่าวรวมภาษีมูลค่าเพิ่ม ภาษีธุรกิจเฉพาะหรือภาษีอื่นใดแล้ว

2. บริษัทจัดการอาจพิจารณาเปลี่ยนแปลงค่าธรรมเนียมที่เรียกเก็บจริงเพื่อให้สอดคล้องกับกลยุทธ์หรือค่าใช้จ่ายในการบริหารจัดการ

ผู้ออกตราสาร 5 อันดับแรก

(ข้อมูล ณ วันที่ 28 เมษายน 2566)

ผู้ออก	%NAV
ธนาคารแห่งประเทศไทย	87.37
ธนาคาร อากาศสงเคราะห์	8.27
กระทรวงการคลัง	2.10
ธนาคาร ออมสิน จำกัด	0.00
ธนาคารกรุงเทพ จำกัด (มหาชน)	0.00

สัดส่วนประเภททรัพย์สินที่ลงทุน

(ข้อมูล ณ วันที่ 28 เมษายน 2566)

ประเภททรัพย์สิน	%NAV
พันธบัตร, ตัวเงินค้ำ	89.47
เงินฝาก, บัตรเงินฝาก	8.28
สินทรัพย์และหนี้สินอื่น	2.25

ทรัพย์สินที่ลงทุน 5 อันดับแรก

(ข้อมูล ณ วันที่ 28 เมษายน 2566)

ชื่อทรัพย์สิน	%NAV
พันธบัตรธนาคารแห่งประเทศไทย (CBF23009A)	12.03
พันธบัตรธนาคารแห่งประเทศไทย (CBF23606A)	9.33
พันธบัตรธนาคารแห่งประเทศไทย (CBF23619A)	7.64
พันธบัตรธนาคารแห่งประเทศไทย (CBF24122A)	7.51
พันธบัตรธนาคารแห่งประเทศไทย (CBF23828A)	7.15

การจัดสรรการลงทุนตามอันดับความน่าเชื่อถือ (%)

(ข้อมูล ณ วันที่ 28 เมษายน 2566)

	ในประเทศ	national	international
GOV/AAA	97.73	0.00	0.00
AA	0.00	0.00	0.00
A	0.00	0.00	0.00
BBB	0.00	0.00	0.00
ต่ำกว่า BBB	0.00	0.00	0.00
unrated	0.00	0.00	0.00

หมายเหตุการคำนวณข้อมูลเชิงสถิติ: เนื่องจากการคำนวณยังไม่มีหลักเกณฑ์ประกาศอย่างเป็นทางการ ข้อมูลเชิงสถิติต่างๆคำนวณขึ้นตามแนวทางภายใต้สมมติฐานที่ บลจ. เห็นว่าเหมาะสม เพื่อใช้เป็นข้อมูลประกอบการแสดงผลการดำเนินงานของกองทุนรวม โดยบลจ. จะจัดทำข้อมูลเชิงสถิติให้สอดคล้องเมื่อหลักเกณฑ์ประกาศอย่างเป็นทางการ

หมายเหตุ: ในการเปลี่ยนแปลงมูลค่าขั้นต่ำของการสั่งซื้อครั้งถัดไป บริษัทจัดการจะคำนึงถึงประโยชน์ของผู้ถือหน่วยลงทุนเป็นสำคัญ โดยบริษัทจัดการจะประกาศ การเปลี่ยนแปลง และแจ้งให้ผู้ถือหน่วยลงทุนทราบล่วงหน้าอย่างชัดเจนถึงวันที่มีการเปลี่ยนแปลงมูลค่าขั้นต่ำของการสั่งซื้อ ครั้งถัดไป คำอธิบายเกี่ยวกับการเปลี่ยนแปลง และเหตุผลในการเปลี่ยนแปลงข้อมูลดังกล่าว ผ่านเว็บไซต์ของบริษัทจัดการ ภายในระยะเวลาที่ผู้ถือหน่วยลงทุนสามารถใช้ประโยชน์จากข้อมูลในการตัดสินใจลงทุนได้

คำอธิบาย

Maximum Drawdown เปรอ์เซ็นต์ผลขาดทุนสูงสุดของกองทุนรวมในระยะเวลา 5 ปีย้อนหลัง (หรือตั้งแต่จัดตั้งกองทุนกรณีที่ยังไม่ครบ 5 ปี) โดยวัดจากระดับ NAV ต่อหน่วยที่จุดสูงสุดไปจนถึงจุดต่ำสุดในช่วงที่ NAV ต่อหน่วยปรับตัวลดลง ค่า Maximum Drawdown เป็นข้อมูลที่ช่วยให้ทราบถึงความเสี่ยงที่อาจจะขาดทุนจากการ ลงทุนในกองทุนรวม

Recovering Period ระยะเวลาการฟื้นตัว เพื่อเป็นข้อมูลให้ผู้ลงทุนทราบถึงระยะเวลาดังแต่การขาดทุนสูงสุดจนถึงระยะเวลาที่ฟื้นกลับมาที่เงินทุนเริ่มต้นใช้ระยะเวลา นานเท่าใด

FX Hedging เปรอ์เซ็นต์ของการลงทุนในสกุลเงินต่างประเทศที่มีการป้องกันความเสี่ยงจากอัตราแลกเปลี่ยน

อัตราส่วนหมุนเวียนการลงทุน ความถี่ของการซื้อขายหลักทรัพย์ในพอร์ตการลงทุนในช่วงเวลาใดช่วงเวลาหนึ่ง โดยคำนวณจากมูลค่าที่ต่ำกว่าระหว่างผลรวมของมูลค่า การซื้อหลักทรัพย์กับผลรวมของมูลค่าการขายหลักทรัพย์ของกองทุนรวมในรอบระยะเวลา 1 ปีหารด้วยมูลค่า NAV ของกองทุนรวมเฉลี่ยในรอบระยะเวลาเดียวกัน กองทุนรวมที่มีค่า portfolio turnover สูง บ่งชี้ถึงการซื้อขายหลักทรัพย์บ่อยครั้งของผู้จัดการกองทุนและทำให้มีต้นทุนการซื้อขายหลักทรัพย์ที่สูง จึงต้องพิจารณา เปรียบเทียบกับผลการดำเนินงานของกองทุนรวมเพื่อประเมินความคุ้มค่าของการซื้อขายหลักทรัพย์ดังกล่าว

Sharpe Ratio อัตราส่วนระหว่างผลตอบแทนส่วนเพิ่มของกองทุนรวมเปรียบเทียบกับความเสี่ยงจากการลงทุน โดยคำนวณจากผลต่างระหว่างอัตราผลตอบแทนของ กองทุนรวมกับอัตราผลตอบแทนที่ปราศจากความเสียหาย (risk-free rate) เปรียบเทียบกับค่าเบี่ยงเบนมาตรฐาน (standard deviation) ของกองทุนรวม ค่า Sharpe Ratio สะท้อนถึงอัตราผลตอบแทนที่กองทุนรวมควรได้รับเพิ่มขึ้นเพื่อชดเชยกับความเสี่ยงที่กองทุนรวมรับมา โดยกองทุนรวมที่มีค่า Sharpe Ratio สูงกว่าจะเป็นกองทุนที่มีประสิทธิภาพในการบริหารจัดการการลงทุนที่ดีกว่า เนื่องจากได้รับผลตอบแทนส่วนเพิ่มที่สูงกว่าภายใต้ระดับความเสี่ยงเดียวกัน

Alpha ผลตอบแทนส่วนเกินของกองทุนรวมเมื่อเปรียบเทียบกับดัชนีชี้วัด (benchmark) โดยค่า Alpha ที่สูง หมายถึง กองทุนสามารถสร้างผลตอบแทนได้สูงกว่าดัชนีชี้วัด ซึ่งเป็นผลจากประสิทธิภาพของผู้จัดการกองทุนในการคัดเลือกหรือหาจังหวะการลงทุนในหลักทรัพย์ได้อย่างเหมาะสม

Beta ระดับและทิศทางของการเปลี่ยนแปลงของอัตราผลตอบแทนของหลักทรัพย์ในพอร์ตการลงทุน โดยเปรียบเทียบกับอัตราการเปลี่ยนแปลงของตลาด Beta น้อยกว่า 1 แสดงว่า หลักทรัพย์ในพอร์ตการลงทุนมีการเปลี่ยนแปลงของอัตราผลตอบแทนน้อยกว่าการเปลี่ยนแปลงของอัตราผลตอบแทนของกลุ่มหลักทรัพย์ของตลาด Beta มากกว่า 1 แสดงว่า หลักทรัพย์ในพอร์ตการลงทุนมีการเปลี่ยนแปลงของอัตราผลตอบแทนมากกว่าการเปลี่ยนแปลงของอัตราผลตอบแทนของกลุ่มหลักทรัพย์ของตลาด

Tracking Error อัตราผลตอบแทนของกองทุนมีประสิทธิภาพในการเลียนแบบดัชนีชี้วัด โดยหาก tracking error ต่ำ หมายถึง กองทุนรวมมีประสิทธิภาพในการ สร้างผลตอบแทนให้ใกล้เคียงกับดัชนีชี้วัด กองทุนรวมที่มีค่า tracking error สูง จะมีอัตราผลตอบแทนโดยเฉลี่ยห่างจากดัชนีชี้วัดมากขึ้น

Yield to Maturity อัตราผลตอบแทนจากการลงทุนในตราสารหนี้โดยถือจนครบกำหนดอายุ ซึ่งคำนวณจากดอกเบี้ยที่จะได้รับในอนาคต ตลอดอายุตราสารและเงินต้น ที่จะได้รับคืน นามาคิดลดเป็นมูลค่าปัจจุบัน โดยใช้วิธีอัตราผลตอบแทนของกองทุนรวมตราสารหนี้ คำนวณจากค่าเฉลี่ยถ่วงน้ำหนักของ Yield to Maturity ของ ตราสารหนี้แต่ละตัวที่กองทุนมีการลงทุน และเนื่องจาก Yield to Maturity มีหน่วยมาตรฐานเป็นเปอร์เซ็นต์ต่อปี จึงสามารถนำไปใช้เปรียบเทียบอัตราผลตอบแทน ระหว่างกองทุนรวมตราสารหนี้ที่มีนโยบายถือครองตราสารหนี้จนครบกำหนดอายุและมีลักษณะการลงทุนที่ใกล้เคียงกันได้

บริษัทหลักทรัพย์จัดการกองทุน เกียรตินาคินภัทร จำกัด

โทรศัพท์ (66) 2305 9800 โทรสาร (66) 2305 9803-4 website : <https://am.kkpg.com>

ที่อยู่ : 209 อาคารเคเคพี ทาวเวอร์ เอ ชั้นที่ 17 ถนนสุขุมวิท 21 (อโศก)

แขวงคลองเตยเหนือ เขตวัฒนา กรุงเทพมหานคร 10110