



กองทุนเปิดเคเคที สเตราทิจิค แอสเซท ออลเคชั่น-Extra หน่วยลงทุนชนิดทั่วไป KKP STRATEGIC ASSET ALLOCATION FUND-Extra : KKP SG-AA Extra

กองทุนนี้ลงทุนกระจุกตัว ในผู้ออกตราสารจึงมีความเสี่ยงที่ผู้ลงทุนอาจสูญเสียเงินลงทุนจำนวนมาก

Anti-corruption Progress Indicator : ได้รับการรับรอง CAC*

Fund Fact Sheet ข้อมูล ณ วันที่ 29 เมษายน 2565

ประเภทของกองทุนรวม : กองทุนรวมผสม และกองทุนรวมที่มีนโยบายเปิดให้มีการลงทุนในกองทุนรวมอื่น ภายใต้ บลจ. เดียวกัน (Cross Investing Fund)

ประเภทกองทุนตามสมาคมบริษัทจัดการลงทุน (AIMC) : Aggressive Allocation

วัตถุประสงค์ของกองทุน
เพื่อไปลงทุนในหลักทรัพย์หรือตราสารทางการเงินต่างๆ ทั้งในประเทศและ/หรือต่างประเทศ ที่มีคุณภาพและให้ผลตอบแทนเหมาะสมกับความเสี่ยง

- นโยบายการลงทุน**
- กองทุนมีนโยบายที่จะนำเงินที่ได้จากกระแสเงินสดไปลงทุนในตราสารทุน ตราสารที่หนึ่งทั้งทุน ตราสารหนี้ และ/หรือเงินฝาก ทั้งในประเทศและ/หรือต่างประเทศ นอกจากนี้ กองทุนอาจลงทุนในหลักทรัพย์หรือทรัพย์สินอื่น หรือการขาดดุลโดยวิธีอื่น ตามประกาศคณะกรรมการ ก.ล.ด. หรือประกาศสำนักงานคณะกรรมการ ก.ล.ด. กำหนดหรือให้ความเห็นชอบ โดยกองทุนจะพิจารณาการลงทุนในหลักทรัพย์แต่ละประเภทในสัดส่วนตั้งแต่ร้อยละ 0 ถึงร้อยละ 100 ของมูลค่าทรัพย์สินสุทธิของกองทุน โดยสัดส่วนการลงทุนขึ้นอยู่กับวัตถุประสงค์ของกองทุน การจัดการและตามความเหมาะสมกับสถานการณ์ในแต่ละขณะ ในกรณีที่บริษัทจัดการมีคำสั่งจัดตั้งที่ปรึกษาการลงทุน บริษัทจัดการจะพิจารณาจ้างลงทุนในหลักทรัพย์หรือทรัพย์สินภายใต้กรอบการให้คำแนะนำในด้านการลงทุนที่ระบุไว้ในทวีตวาระที่ Asset Allocation ที่ได้รับจากที่ปรึกษาการลงทุน นอกจากนี้ กองทุนอาจพิจารณาการลงทุนในหลักทรัพย์หรือทรัพย์สินที่เสนอขายในต่างประเทศ ไม่เกินร้อยละ 79 ของมูลค่าทรัพย์สินสุทธิของกองทุน
 - กองทุนอาจพิจารณาการลงทุนในหลักทรัพย์หรือทรัพย์สินที่เสนอขายในต่างประเทศ ไม่เกินร้อยละ 79 ของมูลค่าทรัพย์สินสุทธิของกองทุน ในกรณีที่กองทุนรวมมีการลงทุนในต่างประเทศบางส่วน กองทุนยังคงมีความเสี่ยงจากอัตราแลกเปลี่ยนตามดุลพินิจของผู้จัดการกองทุน ดังนั้นผู้ลงทุน อาจจะขาดทุนหรือได้รับผลกำไรจากอัตราแลกเปลี่ยนหรือได้รับเงินคืนต่ำกว่าเงินลงทุนเริ่มแรกได้
 - กองทุนอาจพิจารณาการลงทุนหรือมีไว้ซึ่งสัญญาซื้อขายล่วงหน้าเพื่อเพิ่มประสิทธิภาพการบริหารลงทุน (Efficient Portfolio Management)

(กองทุนสามารถลงทุนในทรัพย์สินอื่น ๆ ตามที่ระบุใน นโยบายการลงทุนของกองทุน รวมถึงประเภทหลักทรัพย์ในรายละเอียด โครงการจัดการกองทุนและหนังสือชี้ชวนส่วน ข้อมูลโครงการ โปรดศึกษารายละเอียด ทั้งหมดเพิ่มเติม <https://am.kkpf.com>)

นโยบายการจ่ายเงินปันผล
ไม่มีนโยบายการจ่ายเงินปันผล

กองทุนรวมเหมาะกับผู้ลงทุนประเภทใด

- กองทุนนี้ มีระดับ ความเสี่ยงอยู่ในระดับ 5 (เสี่ยงปานกลางค่อนข้างสูง) หากพิจารณาตามคำแนะนำเรื่องการจัดสรรการลงทุน (Basic Asset Allocation) จะเหมาะกับประเภทผู้ลงทุนที่รับความเสี่ยงได้ตั้งแต่ระดับสูงมาก โดยผู้ลงทุนต้องการลงทุนระยะกลางถึงยาว และต้องการกระจายการลงทุนไปลงทุนในตราสารที่หลากหลายทั้งในประเทศ และต่างประเทศ โดยผู้จัดการกองทุน จะมีการปรับเปลี่ยนสัดส่วนการลงทุนตามความเหมาะสม
- ผู้ลงทุนที่สามารถรับความเสี่ยงจากการลงทุนในตราสารที่หลากหลายได้ เช่น ตราสารทุน ตราสารหนี้ ตราสารหนี้ที่มีความเสี่ยงสูง (high yield bond) ตราสารทางเลือก (อสังหาริมทรัพย์ ทองคำ น้ำมัน เป็นต้น) สัญญาซื้อขายล่วงหน้า โดยเป็นความเสี่ยงทั้งการลงทุนในประเทศ และต่างประเทศ โดยผู้ลงทุนสามารถรับความผันผวนของมูลค่าหน่วยลงทุนได้ ทั้งในระยะสั้นและระยะยาว สำหรับการลงทุนในต่างประเทศ กองทุนจะป้องกันความเสี่ยงของอัตราแลกเปลี่ยนเป็นไปตามดุลพินิจของผู้จัดการกองทุน ดังนั้น จึงยังมีความเสี่ยงอัตราแลกเปลี่ยนเหลืออยู่ โดยผู้ลงทุนต้องรับความเสี่ยงของอัตราแลกเปลี่ยนได้

อายุโครงการ	: ไม่กำหนด
จำนวนเงินลงทุนของโครงการ	: 3,000 ล้านบาท
วันที่จดทะเบียนกองทุน	: 12 มีนาคม 2562
บริษัทจัดการและนายทะเบียน	: บริษัทหลักทรัพย์จัดการกองทุน เกียรตินาคินภัทร จำกัด
ผู้ดูแลผลประโยชน์	: ธนาคารกรุงศรีอยุธยา จำกัด (มหาชน)

ระดับความเสี่ยง และความเสียหายในการลงทุนของกองทุน



ปัจจัยความเสี่ยงที่สำคัญ

ความเสี่ยงจากการบริหารการลงทุนแบบมุ่งหวังให้ผลตอบแทนสูงกว่าดัชนีชี้วัด (Active management risk), ความเสี่ยงจากตลาด (Market risk), ความเสี่ยงจากการลงทุนในตราสารหนี้ที่มีความเสี่ยงสูง (High yield bond risk), ความเสี่ยงจากความสามารถในการชำระหนี้ของผู้ออกตราสารหรือคู่สัญญา (Credit risk), ความเสี่ยงของการลงทุนในต่างประเทศ (Country and political risk), ความเสี่ยงด้านสภาพคล่องของตราสาร (Liquidity risk), ความเสี่ยงจากการเข้าทำสัญญาซื้อขายล่วงหน้า (Derivative risk), ข้อจำกัดการนำเงินลงทุนกลับประเทศ (Repatriation risk), อัตราแลกเปลี่ยน (Exchange Rate Risk)

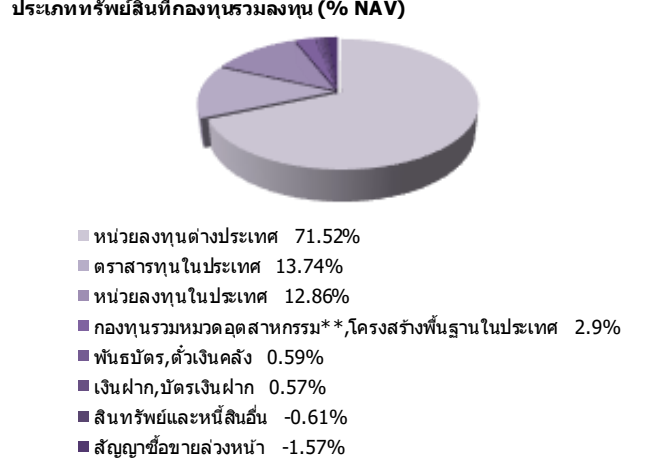
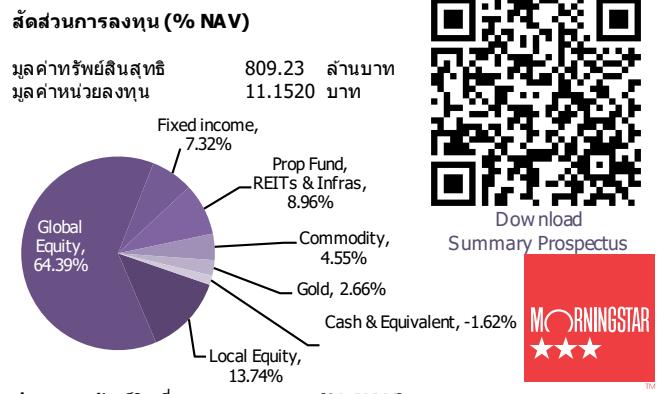
* คุณจะสามารถดูข้อมูลเพิ่มเติมได้ที่ <https://am.kkpf.com>

คำเตือน

- การลงทุนมีความเสี่ยง ผู้ลงทุนควรทำความเข้าใจลักษณะสินค้า เงื่อนไขผลตอบแทนและความเสี่ยงก่อนตัดสินใจลงทุน
- ผลการดำเนินงานในอดีตของกองทุนรวมมิได้เป็นยืนยันถึงผลการดำเนินงานในอนาคต
- กองทุนนี้ไม่ได้ป้องกันความเสี่ยงจากอัตราแลกเปลี่ยนทั้งจำนวน ผู้ลงทุนอาจจะขาดทุนหรือได้รับผลกำไรจากอัตราแลกเปลี่ยน หรือได้รับเงินต้นคืนต่ำกว่าเงินลงทุนเริ่มแรกได้
- กองทุนอาจลงทุนในสัญญาซื้อขายล่วงหน้า และ/หรือ สัญญาซื้อขายล่วงหน้าแฝง ดังนั้น กองทุนจึงมีความเสี่ยงมากกว่ากองทุนรวมอื่น
- ผลตอบแทนและผลการดำเนินงานจากการซื้อกรรมสิทธิ์ประกันชีวิตการลงทุน อาจมีความแตกต่างกับการซื้อหน่วยลงทุนของกองทุนนี้เพียงอย่างเดียว เนื่องจากการคิดค่าใช้จ่ายและค่าธรรมเนียมที่แตกต่างกัน หรือเงื่อนไขที่บริษัทจัดการ และบริษัทประกันชีวิตกำหนด
- ผู้ลงทุนควรศึกษารายละเอียดในเอกสารประกอบขายกรรมสิทธิ์ประกันชีวิตการลงทุนก่อนการตัดสินใจลงทุน ทั้งนี้การซื้อกรรมสิทธิ์ประกันชีวิตควมนำหน่วยลงทุนอาจมีข้อกำหนด และวิธีปฏิบัติที่แตกต่างไปจากการซื้อหน่วยลงทุนเพียงอย่างเดียว
- กรณีที่ผู้ลงทุนที่ซื้อกรรมสิทธิ์ประกันชีวิตการลงทุนจะได้รับเงินค่าชดเชยคืนหน่วยลงทุนจากบริษัทประกันชีวิตภายใน 5 วันทำการนับแต่วันรับซื้อคืนหน่วยลงทุน หรือเป็นไปตามเกณฑ์ที่สำนักงานคณะกรรมการ ก.ล.ด. คณะกรรมการกำกับตลาดทุน และ/หรือ คณะกรรมการ ก.ล.ด. หรือหน่วยงานที่เกี่ยวข้อง ประกาศกำหนด หรือที่เห็นชอบให้ดำเนินการเป็นอย่างอื่นได้ โดยมีวิธีการชำระเงินค่าชดเชยคืนหน่วยลงทุนซึ่งเป็นไปตามที่บริษัทประกันชีวิตกำหนดไว้ในกรมธรรม์ประกันชีวิตควมนำหน่วยลงทุน
- โปรดศึกษาคำเตือนที่สำคัญอื่นได้ในหนังสือชี้ชวนส่วนข้อมูลกองทุนรวม

❖ Morningstar Rating Overall จาก Morningstar ประเภท Thailand Fund Aggressive Allocation ❖

ประเภทผลิตภัณฑ์ : ผลิตภัณฑ์ที่ไม่มีความซับซ้อน (plain product)
ลักษณะโครงการ : กองทุนรวมเพื่อผู้ลงทุนทั่วไป



* กองทุนรวมหมวดอุตสาหกรรม คือ Property Fund และ REITs

หลักทรัพย์ที่มีมูลค่าการลงทุนสูงสุด 5 อันดับแรก	ภาครัฐ/ภาคเอกชน	ความน่าเชื่อถือ	% NAV
1 VANGUARD TOTAL WORLD STOCK ETF (VT US)			15.39
2 MORGAN STANLEY INVESTMENT FUNDS - GLOBAL BRANDS FUND (MORG BRLX)			6.31
3 กองทุนเปิดเคเคที GLOBAL THEMATIC OPPORTUNITIES - HEDGED ชนิด F (KKP G-THEME-H FUND)			6.14
4 iShares Global Financials ETF (IXG US)			5.19
5 กองทุนเปิดเคเคที ตราสารหนี้พลัส ชนิด F (KKP PLUS FUND)			5.05

ตราสารหนี้ที่มีมูลค่าการลงทุนสูงสุด 5 อันดับแรก	% NAV
1 VANGUARD TOTAL WORLD STOCK ETF (VT US)	15.39
2 MORGAN STANLEY INVESTMENT FUNDS - GLOBAL BRANDS FUND (MORG BRLX)	6.31
3 กองทุนเปิดเคเคที GLOBAL THEMATIC OPPORTUNITIES - HEDGED ชนิด F (KKP G-THEME-H FUND)	6.14
4 iShares Global Financials ETF (IXG US)	5.19
5 BAILLIE GIFFORD WORLDWIDE GLOBAL ALPHA FUND (BGWGBAC ID)	4.91

ตราสารหนี้ และ/หรือ เงินฝาก บัตรเงินฝาก ที่มีมูลค่าการลงทุนสูงสุด 5 อันดับแรก	ภาครัฐ/ภาคเอกชน	ความน่าเชื่อถือ	% NAV
1 กองทุนเปิดเคเคที ตราสารหนี้พลัส ชนิด F (KKP PLUS FUND)			5.05
2 กองทุนเปิดเคเคที แอ็กทีฟ ฟิซ อินค์ ชนิด F (KKP ACT FIXED FUND)			1.68
3 พันธบัตรธนาคารแห่งประเทศไทย (CB22602A)	ภาครัฐ		0.48
4 พันธบัตรธนาคารแห่งประเทศไทย (CB22526A)	ภาครัฐ		0.12

กำหนดการซื้อ-ขายหน่วยลงทุน

การเสนอขายหน่วยลงทุน	: ทุกวันทำการ เวลา 8.30 – 15.30 น.
มูลค่าขั้นต่ำของการซื้อหน่วยลงทุน	: 1,000 บาท
การรับซื้อคืนหน่วยลงทุน	: ทุกวันทำการ เวลา 8.30 – 15.30 น.
การสับเปลี่ยนหน่วยลงทุน	
การสับเปลี่ยนหน่วยลงทุนออก	: ทุกวันทำการ เวลา 8.30 – 15.30 น.
การสับเปลี่ยนหน่วยลงทุนเข้า	: ทุกวันทำการ เวลา 8.30 – 15.30 น.
มูลค่า/จำนวนหน่วยลงทุนขั้นต่ำการรับซื้อคืน	: ไม่กำหนด
มูลค่า/จำนวนหน่วยลงทุนคงเหลือขั้นต่ำ	: 100 บาท/ 10 หน่วย
ระยะเวลาการรับเงินค่าขายคืน	: ปัจจุบัน T+4 เฉพาะบัญชีรับเงินค่าขายคืนหน่วยลงทุนของ KKP Bank, SCB, BBL, KBank, BAY, TTB, KTB, CIMB Thai, LH Bank, UOB, Citibank และนำฝาก/นำส่งเช็ค T+4 สำหรับบัญชีธนาคารอื่นนอกเหนือจากที่ระบุข้างต้น (รายละเอียดอาจมีการเปลี่ยนแปลง)

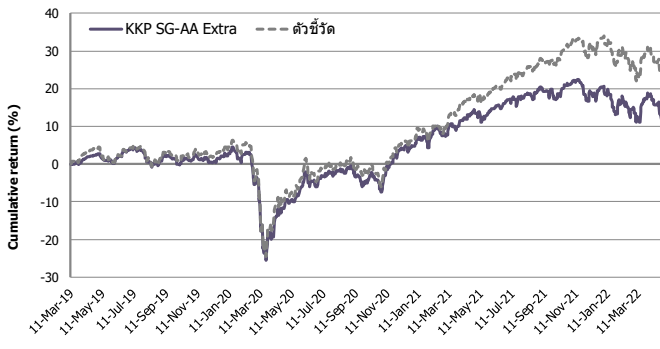
T = วันทำการซื้อขาย

ค่าธรรมเนียมที่เรียกเก็บจากกองทุน (ร้อยละของมูลค่าทรัพย์สินของกองทุน**) (รวม VAT)

ค่าธรรมเนียมการจัดการ	: ไม่เกิน 2.675% ต่อปี (ปัจจุบัน 1.3375%)
ค่าธรรมเนียมผู้ดูแลผลประโยชน์	: ไม่เกิน 0.107% ต่อปี (ปัจจุบัน 0.0321%)
ค่าธรรมเนียมนายทะเบียน	: ไม่เกิน 0.535% ต่อปี (ปัจจุบัน 0.107%)
ค่าธรรมเนียมและค่าใช้จ่ายทั้งหมดที่เรียกเก็บ 1.540% ต่อปี (ตั้งแต่วันที่ 1 ม.ค. 64 - 31 ธ.ค. 64)	
ค่าธรรมเนียมที่เรียกเก็บจากผู้ซื้อหรือผู้ถือหน่วยลงทุน (ร้อยละของมูลค่าหน่วยลงทุน) (รวมVAT)	
ค่าธรรมเนียมการขายหน่วยลงทุน	: ไม่เกิน 2.14% (ปัจจุบัน 0.535%)
ค่าธรรมเนียมการรับซื้อคืนหน่วยลงทุน	: ไม่เกิน 2.14% (ปัจจุบัน ยกเว้น)
ค่าธรรมเนียมการสับเปลี่ยนหน่วยลงทุน	
การสับเปลี่ยนหน่วยลงทุนออก	: ไม่เกิน 2.14% (ปัจจุบัน ยกเว้น)
การสับเปลี่ยนหน่วยลงทุนเข้า	: ไม่เกิน 2.14% (ปัจจุบัน 0.2675%)
ค่าธรรมเนียมการโอนหน่วยลงทุน	: 50 บาท ต่อ 1 รายการ

**มูลค่าทรัพย์สินของกองทุน หมายถึง มูลค่าทรัพย์สินทั้งหมด หักด้วยมูลค่าหนี้สินทั้งหมด เว้นแต่ค่าธรรมเนียมการจัดการ ค่าธรรมเนียมผู้ดูแลผลประโยชน์ ค่าธรรมเนียมนายทะเบียน

ผลการดำเนินการในอดีต ข้อมูล ณ วันที่ 29 เมษายน 2565 ประเภทกองทุนตามสมาคมบริษัทจัดการลงทุน (AIMC) : Aggressive Allocation



	Year to Date	3 เดือน	6 เดือน	1 ปี ²	3 ปี ²	5 ปี ²	10 ปี ²	ตั้งแต่จัดตั้งกองทุน ²
กองทุนรวม	-7.36%	-3.26%	-7.88%	-1.78%	2.84%	N/A	N/A	3.54%
ดัชนีวัด ^{3,6}	-8.46%	-4.94%	-7.07%	3.93%	5.91%	N/A	N/A	7.06%
ความผันผวนของผลการดำเนินงาน ²	13.27%	13.88%	12.17%	10.20%	12.92%	N/A	N/A	12.65%
ความผันผวนของดัชนีวัด ²	13.34%	14.10%	12.48%	10.16%	14.09%	N/A	N/A	13.81%

ผลการดำเนินงานตามปีปฏิทิน ^{4,5} (% ต่อปี)										
	2555	2556	2557	2558	2559	2560	2561	2562	2563	2564
กองทุนรวม	N/A	N/A	N/A	N/A	N/A	N/A	N/A	1.91%	2.84%	14.85%
ดัชนีวัด ^{3,6}	N/A	N/A	N/A	N/A	N/A	N/A	N/A	5.07%	2.54%	25.57%
ความผันผวนของผลการดำเนินงาน	N/A	N/A	N/A	N/A	N/A	N/A	N/A	5.17%	18.80%	8.27%
ความผันผวนของดัชนีวัด	N/A	N/A	N/A	N/A	N/A	N/A	N/A	6.37%	21.00%	8.00%

1 เอกสารการวัดผลการดำเนินงานของกองทุนรวมฉบับนี้ ได้จัดทำตามมาตรฐานการวัดผลการดำเนินงานของกองทุนรวมของสมาคมบริษัทจัดการลงทุน

2 % ต่อปี

3 ดัชนีวัด: ตั้งแต่วันที่ 1 ตุลาคม 2564 เป็นต้นไป กองทุนได้เปลี่ยนดัชนีวัด เป็นดังนี้

(1.) 14.2% ดัชนีผลตอบแทนรวม SET100 (SET100 TRI)

(2.) 63.8% ดัชนี MSCI AC World NETR USD Index ในสกุลเงินดอลลาร์สหรัฐ ปรับด้วยต้นทุนการป้องกันความเสี่ยงอัตราแลกเปลี่ยนเพื่อคำนวณผลตอบแทนเป็นสกุลบาท ณ วันที่คำนวณผลตอบแทน

(3.) 1% ดัชนี Bloomberg GLOBAL AGGREGATE Total RETURN INDEX VALUE Hedged USD ปรับด้วยต้นทุนการป้องกันความเสี่ยงอัตราแลกเปลี่ยนเพื่อคำนวณผลตอบแทนเป็นสกุลเงินบาท ณ วันที่คำนวณผลตอบแทน

(4.) 1% ผลตอบแทนรวมสุทธิของดัชนีพันธบัตรรัฐบาล Mark-to-Market ของสมาคมตลาดตราสารหนี้ไทย (5.) 1% ผลตอบแทนรวมสุทธิของดัชนีตราสารหนี้ภาคเอกชน Mark-to-Market ที่มีอันดับความน่าเชื่อถือของผู้ออกตราสารอยู่ในระดับ BBB+ ขึ้นไป ของสมาคมตลาดตราสารหนี้ไทย (6.) 2% ดัชนี Bloomberg Global High Yield Total Return Index Value Hedged USD ปรับด้วยต้นทุนการป้องกันความเสี่ยงอัตราแลกเปลี่ยนเพื่อคำนวณผลตอบแทนเป็นสกุลเงินบาท ณ วันที่คำนวณผลตอบแทน (7.) 3% ดัชนีผลตอบแทนรวมของกองทุนรวมอสังหาริมทรัพย์และกองทุนทรัสต์เพื่อการลงทุนในอสังหาริมทรัพย์ (PF & REIT Total Return Index) (8.) 3% ดัชนี FTSE EPRA Nareit Global REITS Net Total Return Index ในสกุลเงินดอลลาร์สหรัฐ ปรับด้วยต้นทุนการป้องกันความเสี่ยงอัตราแลกเปลี่ยนเพื่อคำนวณผลตอบแทนเป็นสกุลบาท ณ วันที่คำนวณผลตอบแทน (9.) 3% ดัชนี MSCI World Core Infrastructure USD Net Total Return ปรับด้วยต้นทุนการป้องกันความเสี่ยงอัตราแลกเปลี่ยนเพื่อคำนวณผลตอบแทนเป็นสกุลเงินบาท ณ วันที่คำนวณผลตอบแทน (10.) 1.5% ดัชนี DBIQ Optimum Yield Diversified Commodity Index Excess Return ในสกุลเงินดอลลาร์สหรัฐ ปรับด้วยต้นทุนการป้องกันความเสี่ยงอัตราแลกเปลี่ยนเพื่อคำนวณผลตอบแทนเป็นสกุลบาท ณ วันที่คำนวณผลตอบแทน (11.) 2.5% ดัชนีราคาทองคำในสกุลเงินดอลลาร์สหรัฐ (LBMA Gold Price PM) ปรับด้วยต้นทุนการป้องกันความเสี่ยงอัตราแลกเปลี่ยนเพื่อคำนวณผลตอบแทนเป็นสกุลบาท ณ วันที่คำนวณผลตอบแทน (12.) 4% อัตราดอกเบี้ยเงินฝากประจำ 3 เดือน วงเงินน้อยกว่า 5 ล้านบาท เฉลี่ยของ 3 ธนาคารพาณิชย์ขนาดใหญ่ ได้แก่ ธนาคารกรุงเทพ ธนาคารกสิกรไทย และธนาคารไทยพาณิชย์

4 หากกองทุนรวมมีการดำเนินงานตั้งแต่วันที่จัดทะเบียนทรัพย์สิน กองทุนรวมหรือวันที่เปิดเสนอขายชนิดหน่วยลงทุนจนถึงวันที่ทำการสุดท้ายของปีปฏิทินแรกตั้งแต่วันที่กองทุนรวมจดทะเบียนทรัพย์สิน กองทุนรวมหรือวันที่เปิดเสนอขายชนิดหน่วยลงทุนจนถึงวันที่ทำการสุดท้ายของปีปฏิทินแรก

5 หากกองทุนรวมมีผลการดำเนินงานในปีที่เลิกกองทุนไม่ครบ 1 ปีปฏิทิน จะแสดงผลการดำเนินงานของปีปฏิทินสุดท้ายตั้งแต่วันที่ทำการสุดท้ายของปีปฏิทินก่อนหน้าจนถึงวันที่เลิกกองทุน

6 The blended returns are calculated by Kiattakin Phatra Asset Management Co., Ltd. using end of day index level values licensed from MSCI ("MSCI Data"). For the avoidance of doubt, MSCI is not the benchmark "administrator" for, or a "contributor", "submitter" or "supervised contributor" to, the blended returns, and the MSCI Data is not considered a "contribution" or "submission" in relation to the blended returns, as those terms may be defined in any rules, laws, regulations, legislation or international standards. MSCI Data is provided "AS IS" without warranty or liability and no copying or distribution is permitted. MSCI does not make any representation regarding the advisability of any investment or strategy and does not sponsor, promote, issue, sell or otherwise recommend or endorse any investment or strategy, including any financial products or strategies based on, tracking or otherwise utilizing any MSCI Data, models, analytics or other materials or information.

ข้อมูลเปรียบเทียบผลการดำเนินงานแบบเปอร์เซ็นต์ไทล์ (Peer Group Fund Performance)

AIMC Category	Peer Percentile	Return (%)						Standard Deviation (%)					
		3M	6M	1Y	3Y	5Y	10Y	3M	6M	1Y	3Y	5Y	10Y
Aggressive Allocation	5th Percentile	4.52	8.97	16.27	13.43	11.74	9.88	8.49	8.26	8.08	14.33	13.24	12.37
	25th Percentile	2.92	3.71	9.60	5.73	4.89	5.32	10.32	10.16	9.62	16.53	15.12	13.50
	50th Percentile	1.05	1.43	3.77	1.45	2.25	4.10	11.97	11.33	10.86	17.87	15.89	14.53
	75th Percentile	-2.99	-7.34	0.59	-1.80	0.32	3.20	13.25	12.90	12.29	19.61	17.20	15.45
	95th Percentile	-5.14	-14.23	-6.22	-4.06	-0.73	2.12	17.25	16.03	15.04	23.56	20.52	15.97

ข้อตกลงและเงื่อนไขของข้อมูลเปรียบเทียบผลการดำเนินงานแบบเปอร์เซ็นต์ไทล์ (Disclaimer of Peer group Fund Performance)

- ผลการดำเนินงานในอดีตของกองทุน มิได้เป็นสิ่งยืนยันถึงผลการดำเนินงานในอนาคต
- ผู้ลงทุนสามารถดูข้อมูลฉบับเต็มได้ที่ www.aimc.or.th
- ผลการดำเนินงานของกองทุนที่การเปรียบเทียบแบ่งตามประเภทกองทุนรวมภายใต้ข้อกำหนดของสมาคมบริษัทจัดการลงทุน โดยกองทุนที่จะถูกเปรียบเทียบผลการดำเนินงานในแต่ละช่วงเวลากับกองทุนประเภทเดียวกันในระดับเปอร์เซ็นต์ไทล์ (Percentiles) ต่างๆ โดยแบ่งออกเป็น
 - 5th Percentile แสดงผลการดำเนินงานของกองทุนอันดับที่ 5 เปอร์เซ็นต์ไทล์ - 25th Percentile แสดงผลการดำเนินงานของกองทุนอันดับที่ 25 เปอร์เซ็นต์ไทล์
 - 50th Percentile แสดงผลการดำเนินงานของกองทุนอันดับที่ 50 เปอร์เซ็นต์ไทล์ - 75th Percentile แสดงผลการดำเนินงานของกองทุนอันดับที่ 75 เปอร์เซ็นต์ไทล์
 - 95th Percentile แสดงผลการดำเนินงานของกองทุนอันดับที่ 95 เปอร์เซ็นต์ไทล์
- ผลตอบแทนที่มีอายุเกินหนึ่งปีนั้นมีการแสดงเป็นผลตอบแทนต่อปี

เมื่อผู้ลงทุนทราบผลตอบแทนของกองทุนที่ลงทุน สามารถนำไปเปรียบเทียบกับเปอร์เซ็นต์ไทล์ตามตาราง จะทราบว่ากองทุนที่ลงทุนนั้นอยู่ในช่วงที่เท่าใดของประเภทกองทุนรวมนั้น

คำเตือน : การลงทุนมีความเสี่ยง ผู้ลงทุนควรทำความเข้าใจลักษณะสินค้า เงื่อนไขผลตอบแทน และความเสี่ยงก่อนตัดสินใจลงทุน, ผลการดำเนินงานในอดีตของกองทุนรวมมิได้เป็นสิ่งยืนยันถึงผลการดำเนินงานในอนาคต, กองทุนไม่ได้ป้องกันความเสี่ยงจากอัตราแลกเปลี่ยนทั้งจำนวน ผู้ลงทุนอาจขาดทุนหรือได้รับผลกำไรจากอัตราแลกเปลี่ยน/ได้รับเงินต้นคืนต่ำกว่าเงินลงทุนเริ่มแรกได้, กองทุนอาจลงทุนในสัญญาซื้อขายล่วงหน้า และ/หรือ สัญญาซื้อขายล่วงหน้าฝั่ง ดังนั้น กองทุนจึงมีความเสี่ยงมากกว่ากองทุนรวมอื่น, โปรดศึกษาคำเตือนที่สำคัญอื่นใดในหนังสือชี้ชวน ส่วนข้อมูลกองทุนรวม

สถานที่ติดต่อซื้อ - ขายหน่วยลงทุน หรือขอรับหนังสือชี้ชวน : บริษัทหลักทรัพย์จัดการกองทุน เกียรตินาคินภัทร จำกัด 209 อาคารเดเคฟ ทาวเวอร์ เอ ชั้นที่ 17 ถนนสุขุมวิท 21 (อโศก)

แขวงคลองเตยเหนือ เขตวัฒนา กรุงเทพมหานคร 10110 โทรศัพท์ : 0-2305-9800 โทรสาร : 0-2305-9803-4 website : <https://am.kkpf.com>

email : kkpam.customer@kkpfg.com

หรือ ผู้สนับสนุนการขายหรือรับซื้อคืนหน่วยลงทุนอื่นที่ได้รับการแต่งตั้ง

หนังสือชี้ชวนส่วนสรุปข้อมูลสำคัญ



บริษัทหลักทรัพย์จัดการกองทุน เกียรตินาคิน
ภัทร จำกัด (มี) ๕๖๖๖ จำกัด (มหาชน) ได้รับการรับรอง CAC
ในระดับ : ได้รับการรับรอง CAC

กองทุนเปิดเคเคที สตราทิจิค แอสเซ็ท อโลเคชั่น-Extra

KKP STRATEGIC ASSET ALLOCATION FUND-Extra

KKP SG-AA Extra FUND

(หน่วยลงทุนชนิดทั่วไป : KKP SG-AA Extra)

กองทุนรวมผสม (Mixed Fund)

กองทุนรวมที่มีนโยบายเปิดให้มีการลงทุนในกองทุนรวมอื่นภายใต้ บลจ. เดียวกัน
(Cross Investing Fund)

กองทุนที่ลงทุนแบบมีความเสี่ยงทั้งในและต่างประเทศ

กองทุนนี้ลงทุนกระจุกตัวในผู้ออก

จึงมีความเสี่ยงที่ผู้ลงทุนอาจสูญเสียเงินลงทุนจำนวนมาก



คุณกำลังจะลงทุนอะไร?



กองทุนรวมนี้เหมาะกับใคร?



คุณต้องระวังอะไรเป็นพิเศษ?



สัดส่วนของประเภททรัพย์สินที่ลงทุน



ค่าธรรมเนียม



ผลการดำเนินงาน



ข้อมูลอื่นๆ

การลงทุนในกองทุนรวม **ไม่ใช่** การฝากเงิน



คุณกำลังจะลงทุนอะไร?

นโยบายการลงทุน

กองทุนมีนโยบายที่จะนำเงินที่ได้จากการระดมทุนไปลงทุนในตราสารทุน ตราสารกึ่งหนี้กึ่งทุน ตราสารหนี้ และ/หรือเงินฝาก ทั้งในประเทศและ/หรือต่างประเทศ และ/หรือทรัพย์สินอื่นที่กองทุนสามารถลงทุนได้ โดยกองทุนจะพิจารณาลงทุนในหลักทรัพย์แต่ละประเภทในสัดส่วนตั้งแต่ร้อยละ 0 ถึงร้อยละ 100 ของ NAV ซึ่งสัดส่วนการลงทุนขึ้นอยู่กับความตัดสินใจของบริษัทจัดการและตามความเหมาะสมกับสภาพการณ์ในแต่ละขณะ ในกรณีที่บริษัทจัดการมีการแต่งตั้งที่ปรึกษาการลงทุน บริษัทจัดการจะพิจารณาลงทุนในหลักทรัพย์หรือทรัพย์สินอื่นภายใต้กรอบการให้คำแนะนำในด้านการลงทุนที่ระบุไว้ในบทวิเคราะห์ Asset Allocation ที่ได้รับจากที่ปรึกษาการลงทุน ทั้งนี้ กองทุนอาจพิจารณาลงทุนในหลักทรัพย์หรือทรัพย์สินที่เสนอขายในต่างประเทศ ไม่เกินร้อยละ 79 ของ NAV

กองทุนอาจลงทุนหรือมีไว้ซึ่งตราสารหนี้ที่มีอันดับความน่าเชื่อถือต่ำกว่าที่สามารถลงทุนได้ (Non – Investment Grade) ตราสารหนี้ที่ไม่ได้รับการจัดอันดับความน่าเชื่อถือ (Unrated Securities) และตราสารทุนของบริษัทที่ไม่ได้จดทะเบียนในตลาดหลักทรัพย์ (Unlisted Securities) โดยรวมกันไม่เกินร้อยละ 15 ของ NAV

กองทุนอาจลงทุนในสัญญาซื้อขายล่วงหน้า (Derivatives) เพื่อลดความเสี่ยงทางด้านอัตราแลกเปลี่ยนตามดุลยพินิจของบริษัทจัดการ และ/หรือเพื่อเพิ่มประสิทธิภาพการบริหารการลงทุน

กองทุนอาจลงทุนในหน่วยลงทุนของกองทุนรวมอื่น หรือกองทุนรวมอสังหาริมทรัพย์ (กอง1) หรือทรัสต์เพื่อการลงทุนในอสังหาริมทรัพย์ (REITs) หรือกองทุนรวมโครงสร้างพื้นฐาน (infra) ซึ่งอยู่ภายใต้การจัดการของบริษัทจัดการ ในสัดส่วนโดยเฉลี่ยรอบปีบัญชีไม่เกินร้อยละ 100 ของมูลค่าทรัพย์สินสุทธิของกองทุน ยกเว้นกรณีที่กองทุนปลายทางเป็นกองทุนรวมอสังหาริมทรัพย์ (กอง1) และกองทุนรวมโครงสร้างพื้นฐาน (infra) ลงทุนสูงสุดได้ไม่เกิน 1 ใน 3 ของจำนวนหน่วยลงทุนของกองทุนปลายทาง ทั้งนี้ กองทุนรวมอื่นนั้นมีการลงทุนในหรือมีไว้ซึ่งหน่วยลงทุนของกองทุนรวมใด ๆ ที่อยู่ภายใต้การจัดการของบริษัทจัดการต่อไปได้อีกไม่เกิน 1 ทอด โดยกองทุนรวมที่มีผู้ถือหน่วยลงทุนเป็นกองทุนรวมอื่นที่อยู่ภายใต้การจัดการของบริษัทจัดการ ต้องไม่ลงทุนในหรือมีไว้ซึ่งหน่วยลงทุนของกองทุนรวมดังต่อไปนี้

- (1) กองทุนรวมอื่นที่เป็นผู้ถือหน่วยลงทุนของกองทุนรวมดังกล่าว
- (2) กองทุนรวมที่เป็นผู้ถือหน่วยของกองทุนรวมอื่นตาม (1)

ในกรณีที่มีการลงทุนในกองทุนรวมอื่นภายใต้ บลจ. เดียวกัน (Cross Investing Fund) มิให้กองทุนรวมต้นทางลงมติให้กองทุนรวมปลายทาง อย่างไรก็ดี ในกรณีที่กองทุนรวมปลายทางไม่สามารถดำเนินการเพื่อขอมติได้ เนื่องจากติดข้อจำกัดห้ามมิให้กองทุนรวมต้นทางลงมติให้กองทุนรวมปลายทาง บริษัทจัดการสามารถขอรับความเห็นชอบจากสำนักงานคณะกรรมการ ก.ล.ต. ได้ หากได้รับมติเกินกึ่งหนึ่งของผู้ถือหน่วยลงทุนของกองทุนปลายทางในส่วนที่เหลือ

ทั้งนี้ การลงทุนในหน่วยลงทุนดังกล่าวต้องอยู่ภายใต้กรอบนโยบายการลงทุนของกองทุนซึ่งเป็นไปตามหลักเกณฑ์เงื่อนไขที่สำนักงานคณะกรรมการ ก.ล.ต. กำหนด หรือกฎหมายอื่นใดที่เกี่ยวข้อง หรือประกาศอื่นใดที่เกี่ยวข้อง และ/หรือที่มีการแก้ไขเพิ่มเติมในอนาคต บริษัทจัดการ ขอสงวนสิทธิ์ที่อาจจะพิจารณาลงทุนในกองทุนภายใต้การจัดการเพียงกองทุนเดียวที่มีนโยบายสอดคล้องกับกองทุนนี้

(กองทุนสามารถลงทุนในทรัพย์สินอื่น ๆ ตามที่ระบุในนโยบายการลงทุนของกองทุน รวมถึงประเภทหลักทรัพย์ ในรายละเอียดโครงการจัดการกองทุนและหนังสือชี้ชวนส่วนข้อมูลโครงการ โปรดศึกษารายละเอียดทั้งหมดเพิ่มเติม <https://am.kkpfng.com>)

กองทุนมีกลยุทธ์การลงทุนอย่างไร?

กองทุนมีกลยุทธ์การลงทุนมุ่งหวังให้ผลประกอบการสูงกว่าดัชนีที่วัด (Active Management)

กองทุนจะลงทุน โดยพิจารณาจากปัจจัยพื้นฐานเป็นสำคัญ ประกอบด้วยคำแนะนำจากที่ปรึกษาการลงทุน และ การวิเคราะห์ภาวะเศรษฐกิจ ภาวะอุตสาหกรรม ภาวะบริษัท รวมถึงปัจจัยอื่น ๆ ที่เกี่ยวข้อง เพื่อใช้ในการตัดสินใจลงทุน โดยใช้ การวิเคราะห์ทั้งแบบ Top-Down Approach และวิเคราะห์แบบ Bottom-Up Approach



กองทุนรวมนี้เหมาะกับใคร?

- กองทุนนี้มีระดับความเสี่ยงอยู่ในระดับ 5 (เสี่ยงปานกลางค่อนข้างสูง) หากพิจารณาตามคำแนะนำเรื่องการจัดสรรการลงทุน (Basic Asset Allocation) จะเหมาะกับประเภทผู้ลงทุนที่รับความเสี่ยงได้ตั้งแต่ระดับสูงมาก โดยผู้ลงทุนต้องการลงทุนระยะกลางถึงยาว และต้องการกระจายเงินลงทุนไปลงทุนในตราสารที่หลากหลายทั้งในประเทศและต่างประเทศ โดยผู้จัดการกองทุนจะมีการปรับเปลี่ยนสัดส่วนการลงทุนตามความเหมาะสม
- ผู้ลงทุนที่สามารถรับความเสี่ยงจากการลงทุนในตราสารที่หลากหลายได้ เช่น ตราสารทุน ตราสารหนี้ ตราสารหนี้ที่มีความเสี่ยงสูง (high yield bond) ตราสารทางเลือก (อสังหาริมทรัพย์ ทองคำ น้ำมัน เป็นต้น) สัญญาซื้อขายล่วงหน้า โดยเป็นความเสี่ยงทั้งการลงทุนในประเทศและต่างประเทศ โดยผู้ลงทุนสามารถรับความผันผวนของมูลค่าหน่วยลงทุนได้ ทั้งในระยะสั้นและระยะยาว สำหรับการลงทุนในต่างประเทศ กองทุนจะป้องกันความเสี่ยงของอัตราแลกเปลี่ยนเป็นไปตามดุลยพินิจของผู้จัดการกองทุน ดังนั้นจึงยังมีความเสี่ยงอัตราแลกเปลี่ยนเหลืออยู่ โดยผู้ลงทุนต้องรับความเสี่ยงของอัตราแลกเปลี่ยนได้

กองทุนรวมนี้ไม่เหมาะกับใคร

- ผู้ลงทุนที่เน้นการได้รับผลตอบแทนในจำนวนเงินที่แน่นอน หรือรักษาเงินต้นให้อยู่ครบ



ทำอย่างไรหากยังไม่เข้าใจนโยบาย และความเสี่ยงของกองทุนนี้

- อ่านหนังสือชี้ชวนฉบับเต็ม หรือสอบถามผู้สนับสนุนการขายและบริษัทจัดการ
- อย่าลงทุนหากไม่เข้าใจลักษณะและความเสี่ยงของกองทุนรวมนี้ดีพอ



คุณต้องระวังอะไรเป็นพิเศษ?

คำเตือนที่สำคัญ

- เนื่องจากกองทุนมีการลงทุนในต่างประเทศบางส่วน จึงมีความเสี่ยงจากอัตราแลกเปลี่ยนเงินตราต่างประเทศ เมื่อกองทุนนำเงินบาทไปซื้อหลักทรัพย์ต่างประเทศ ทั้งนี้ กองทุนอาจลงทุนในหรือมีไว้ซึ่งสัญญาซื้อขายล่วงหน้า เพื่อเป็นเครื่องมือป้องกันความเสี่ยงดังกล่าวตามสภาวะการณ์ตลาดหรือเมื่อบริษัทจัดการเห็นสมควร โดยกองทุนอาจป้องกันความเสี่ยงตามดุลยพินิจของผู้จัดการกองทุนรวม ผู้ลงทุนจึงอาจมีความเสี่ยงจากอัตราแลกเปลี่ยน เนื่องจากการป้องกันความเสี่ยงขึ้นอยู่กับดุลยพินิจของผู้จัดการกองทุนรวมในการพิจารณาว่าจะป้องกันความเสี่ยงหรือไม่ ดังนั้น กองทุนจึงยังคงมีความเสี่ยงจากอัตราแลกเปลี่ยนอยู่ ซึ่งอาจทำให้ผู้ลงทุนได้รับผลขาดทุนจากอัตราแลกเปลี่ยนหรือได้รับเงินคืนต่ำกว่าเงินลงทุนเริ่มแรกได้ อีกทั้งการทำธุรกรรมป้องกันความเสี่ยงอาจมีต้นทุน ซึ่งทำให้ผลตอบแทนของกองทุนโดยรวมลดลงจากต้นทุนที่เพิ่มขึ้นได้
- เนื่องจากกองทุนมีการลงทุนในต่างประเทศบางส่วน จึงมีความเสี่ยงจากการเปลี่ยนแปลงทางด้านเศรษฐกิจ การเมือง และสังคมของประเทศที่กองทุนไปลงทุน รวมถึงความเสี่ยงที่ทางการของต่างประเทศอาจออกมาตรการในภาวะที่เกิดวิกฤตการณ์ที่ไม่ปกติ ทำให้กองทุนไม่สามารถนำเงินกลับเข้ามาในประเทศไทย ซึ่งอาจส่งผลให้ผู้ลงทุนไม่ได้รับคืนเงินตามระยะเวลาที่กำหนด
- กองทุนอาจลงทุนในหรือมีไว้ซึ่งสัญญาซื้อขายล่วงหน้า และ/หรือ ตราสารที่มีสัญญาซื้อขายล่วงหน้าแฝง กองทุนอาจมีความเสี่ยงมากกว่ากองทุนรวมที่ลงทุนในหลักทรัพย์อ้างอิงโดยตรง เนื่องจากใช้เงินลงทุนในจำนวนที่น้อยกว่าจึงมีกำไร/ขาดทุนสูงกว่าการลงทุนในหลักทรัพย์อ้างอิงโดยตรง
- กองทุนอาจลงทุนในหรือมีไว้ซึ่งสัญญาซื้อขายล่วงหน้า เพื่อเพิ่มประสิทธิภาพในการบริหารการลงทุน และ/หรือแสวงหาผลประโยชน์ตอบแทน (Efficient Portfolio Management) โดยพิจารณาจากสภาวะตลาดในขณะนั้น กฎข้อบังคับ และปัจจัยอื่นๆ ที่เกี่ยวข้อง ดังนั้น จึงทำให้กองทุนมีความเสี่ยงมากกว่ากองทุนรวมอื่น จึงเหมาะสมกับผู้ลงทุนที่มีความเสี่ยงได้สูงกว่าผู้ลงทุนทั่วไป ผู้ลงทุนควรลงทุนในกองทุนนี้ เมื่อมีความเข้าใจในความเสี่ยงของสัญญาซื้อขายล่วงหน้า ผู้ลงทุนควรพิจารณาความเหมาะสมของการลงทุน โดยคำนึงถึงประสบการณ์การลงทุน วัตถุประสงค์การลงทุน และฐานะการเงินของผู้ลงทุนเอง
- ในกรณีที่กองทุนรวมลงทุนในสัญญาซื้อขายล่วงหน้าเพื่อการลดความเสี่ยงโดยสินค้าหรือตัวแปรของสัญญาซื้อขายล่วงหน้า นั้น ไม่ใช่สิ่งเดียวกับทรัพย์สินที่ต้องการลดความเสี่ยง บริษัทจัดการจะใช้ข้อมูลในอดีตในการคำนวณค่าสัมบูรณ์ของค่าสัมประสิทธิ์สหสัมพันธ์ (absolute correlation coefficient) กองทุนรวมจึงมีความเสี่ยง หากสินค้าหรือตัวแปรที่สัญญาซื้อขายล่วงหน้าอ้างอิง (underlying) และทรัพย์สินที่ต้องการลดความเสี่ยงเคลื่อนไหวในทิศทางที่ไม่เป็นไปตามข้อมูลในอดีต ซึ่งอาจส่งผลให้การเข้าทำสัญญาซื้อขายล่วงหน้าไม่สามารถลดความเสี่ยงได้อย่างเต็มประสิทธิภาพ
- กองทุนมีการบริหารเชิงรุก จึงมีความเสี่ยงจากการลงทุนแบบมุ่งหวังให้ผลประกอบการสูงกว่าดัชนีชี้วัด (Active management risk) ความเสี่ยงจากการตัดสินใจลงทุน การวิเคราะห์หลักทรัพย์ หรือกลยุทธ์การลงทุนของผู้จัดการกองทุน ที่อาจทำให้ผลตอบแทนของกองทุนไม่เป็นไปอย่างที่คาดหวังหรือไม่สามารถสร้างผลตอบแทนที่สูงกว่าดัชนีชี้วัดได้
- กองทุนอาจลงทุนในตราสาร Non-Investment Grade หรือ Unrated หรือ Unlisted ในสัดส่วนรวมกันไม่เกิน 15% ของ NAV ดังนั้น อาจมีความเสี่ยงจากการดำเนินงานของผู้ออกตราสาร (Credit risk/Default risk) และ ความเสี่ยงด้านสภาพคล่องของตราสาร (Liquidity risk) มากขึ้น
- กองทุนอาจลงทุนในหน่วยลงทุนของกองทุนรวมซึ่งอยู่ภายใต้การบริหารของบริษัทจัดการได้ (Cross Investing Fund) ตามอัตราส่วนที่บริษัทจัดการกำหนด ดังนั้น บริษัทจัดการจะจัดให้มีระบบงานที่ป้องกันธุรกรรมที่อาจก่อให้เกิดความขัดแย้ง

ทางผลประโยชน์อันอาจเกิดจากนโยบายการลงทุนที่เปิดให้มีการลงทุนในกองทุนรวมภายใต้การบริหารจัดการของบริษัทหลักทรัพย์จัดการกองทุนเดียวกัน เพื่อให้เกิดประโยชน์สูงสุดแก่ผู้ถือหน่วยลงทุนของทั้งกองทุนรวมต้นทางและกองทุนรวมปลายทาง ทั้งนี้ ผู้ถือหน่วยสามารถสอบถามข้อมูลได้ที่ <https://am.kkpf.com>

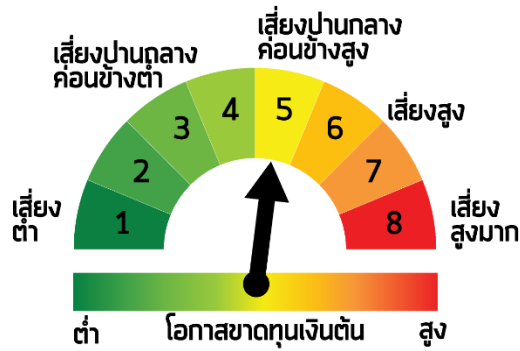
- การลงทุนมีความเสี่ยง ผู้ลงทุนควรทำความเข้าใจลักษณะสินค้าเงื่อนไขผลตอบแทน และความเสี่ยงก่อนตัดสินใจลงทุน
- ในกรณีที่ผู้ลงทุนได้รับการจัดสรรหน่วยลงทุน ผู้ลงทุนรับทราบและยินยอมเข้าผูกพันตามรายละเอียดโครงการกองทุนที่ได้รับอนุมัติจากสำนักงานคณะกรรมการ ก.ล.ต. และที่แก้ไขเพิ่มเติมโดยชอบด้วยกฎหมาย ตลอดจนข้อผูกพันระหว่าง บริษัทจัดการกองทุนและผู้ถือหน่วยลงทุนที่จัดทำขึ้นโดยชอบด้วยกฎหมายและลงนามโดยผู้ดูแลผลประโยชน์ของกองทุนรวม
- เว้นแต่บริษัทจัดการจะอนุญาตเป็นอย่างอื่น บริษัทจัดการขอสงวนสิทธิที่จะไม่รับเปิดบัญชีกองทุน เพื่อเป็นลูกค้าในความดูแลของบริษัทจัดการเพิ่มเติม ตั้งแต่วันทำการที่บริษัทจัดการกำหนด โดยบริษัทจัดการจะเปิดเผยการไม่รับเปิดบัญชีกองทุนข้างต้น ในหนังสือชี้ชวน หรือผ่านเว็บไซต์ของบริษัทจัดการ หรือติดประกาศที่สำนักงานผู้สนับสนุนการขายหรือรับซื้อคืนและ/หรือ ตามวิธีการอื่นใดที่บริษัทจัดการกำหนด ทั้งนี้ ผู้ถือหน่วยลงทุนที่ได้เปิดบัญชีกองทุนไว้กับบริษัทจัดการก่อนหน้าวันที่บริษัทจัดการไม่รับเปิดบัญชีกองทุนเพิ่มเติม สามารถทำธุรกรรมกับบริษัทจัดการได้ตามปกติ
- ในกรณีที่มีแนวโน้มว่าจะมีการขายคืนหน่วยลงทุนเกินกว่า 2 ใน 3 ของจำนวนหน่วยลงทุนที่กำหนดไว้แล้วทั้งหมด บริษัทจัดการอาจใช้ดุลยพินิจในการเลิกกองทุนรวม และอาจยกเลิกคำสั่งซื้อขายหน่วยลงทุนที่ได้รับไว้แล้วหรือ หยุดรับคำสั่งดังกล่าวได้
- ข้อมูล ณ วันที่ 30 ธันวาคม 2564 กองทุนมีการลงทุนกระจุกตัวในประเทศสหรัฐอเมริกา ในสัดส่วน 42.39% ดังนั้น หากผู้ลงทุนพิจารณาแล้วเห็นว่า การลงทุนดังกล่าวเมื่อรวมกับเงินลงทุนในพอร์ตการลงทุนทั้งหมดของผู้ลงทุน จะทำให้การลงทุนมีการกระจุกตัวในภูมิภาคนั้น ๆ ก็ควรพิจารณากระจายความเสี่ยงของพอร์ตการลงทุนโดยรวมของตนเองด้วย

สำหรับผู้ลงทุนที่ซื้อกรมธรรม์ประกันชีวิตควบการลงทุน

- ผลตอบแทนและผลการดำเนินงานจากการซื้อกรมธรรม์ประกันชีวิตควบการลงทุน อาจมีความแตกต่างกับการซื้อหน่วยลงทุนของกองทุนนี้เพียงอย่างเดียว เนื่องจากการคิดค่าใช้จ่ายและค่าธรรมเนียมที่แตกต่างกัน หรือ เงื่อนไขที่บริษัทจัดการ และบริษัทประกันชีวิตกำหนด
- ผู้ลงทุนสามารถลงทุนในกองทุนนี้ในรูปแบบของกรมธรรม์ประกันชีวิตควบการลงทุน (Unit-Linked Life Policy) ได้
- โดยติดต่อบริษัทประกันชีวิตที่เกี่ยวข้อง ทั้งนี้การซื้อขายกรมธรรม์ประกันชีวิตควบหน่วยลงทุนอาจมีข้อกำหนด และวิธีปฏิบัติที่แตกต่างไปจากการซื้อขายกองทุนเพียงอย่างเดียว ผู้ลงทุนควมนศึกษารายละเอียดในเอกสารประกอบการขายกรมธรรม์ประกันชีวิตควบการลงทุนก่อนการตัดสินใจลงทุน
- กรณีผู้ลงทุนที่ซื้อกรมธรรม์ประกันชีวิตควบการลงทุนจะได้รับเงินค่าขายคืนหน่วยลงทุนจากบริษัทประกันชีวิตภายใน 5 วันทำการ นับแต่วันคำนวณมูลค่าทรัพย์สินสุทธิ มูลค่าหน่วยลงทุน ราคาขายหน่วยลงทุน หรือราคารับซื้อคืนหน่วยลงทุนของวันทำการรับซื้อคืนหน่วยลงทุน หรือเป็นไปตามเกณฑ์ที่สำนักงานคณะกรรมการ ก.ล.ต. คณะกรรมการกำกับตลาดทุน และ/หรือ คณะกรรมการ ก.ล.ต. หรือหน่วยงานที่เกี่ยวข้อง ประกาศกำหนด หรือที่เห็นชอบให้ดำเนินการเป็นอย่างอื่นได้ โดยมีวิธีการชำระเงินค่าขายคืนหน่วยลงทุนซึ่งเป็นไปตามที่บริษัทประกันชีวิตกำหนดไว้ในกรมธรรม์ประกันชีวิตควบหน่วยลงทุน

โปรดศึกษาคำเตือนที่สำคัญอื่นได้ในหนังสือชี้ชวนส่วนข้อมูลกองทุนรวม

แผนภาพแสดงตำแหน่งความเสี่ยงของกองทุนรวม



ปัจจัยความเสี่ยงที่สำคัญ

ความเสี่ยงจากความผันผวนของมูลค่าหน่วยลงทุน (Market Risk)

ความผันผวนของผลการดำเนินงาน (SD)	ต่ำ	สูง			
	≤ 5%	5-10%	10-15%	15-25%	> 25%

ความเสี่ยงจากการลงทุนกระจุกตัว (High Concentration Risk)

การกระจุกตัวลงทุนในผู้ออกตราสารรวม	ต่ำ	สูง			
	≤ 10%	10 – 20%	20 -50%	50 – 80%	> 80%

หมายเหตุ : กองทุนรวมมีการลงทุนกระจุกตัวในหน่วยลงทุนของ VANGUARD TOTAL WORLD STOCK ETF (VT US) ในสัดส่วน 15.53% ข้อมูล ณ วันที่ 30 ธันวาคม 2564

การลงทุนกระจุกตัวในหมวดอุตสาหกรรมรวม	ต่ำ	สูง		
	≤ 20%	20%-50%	50%-80%	> 80%

การลงทุนกระจุกตัวรายประเทศรวม	ต่ำ	สูง		
	≤ 20%	20%-50%	50%-80%	> 80%

หมายเหตุ: กองทุนมีการลงทุนกระจุกตัวในประเทศสหรัฐอเมริกา ในสัดส่วน 42.39 % ข้อมูล ณ วันที่ 30 ธันวาคม 2564

ความเสี่ยงจากการเปลี่ยนแปลงของอัตราแลกเปลี่ยน (exchange rate risk)

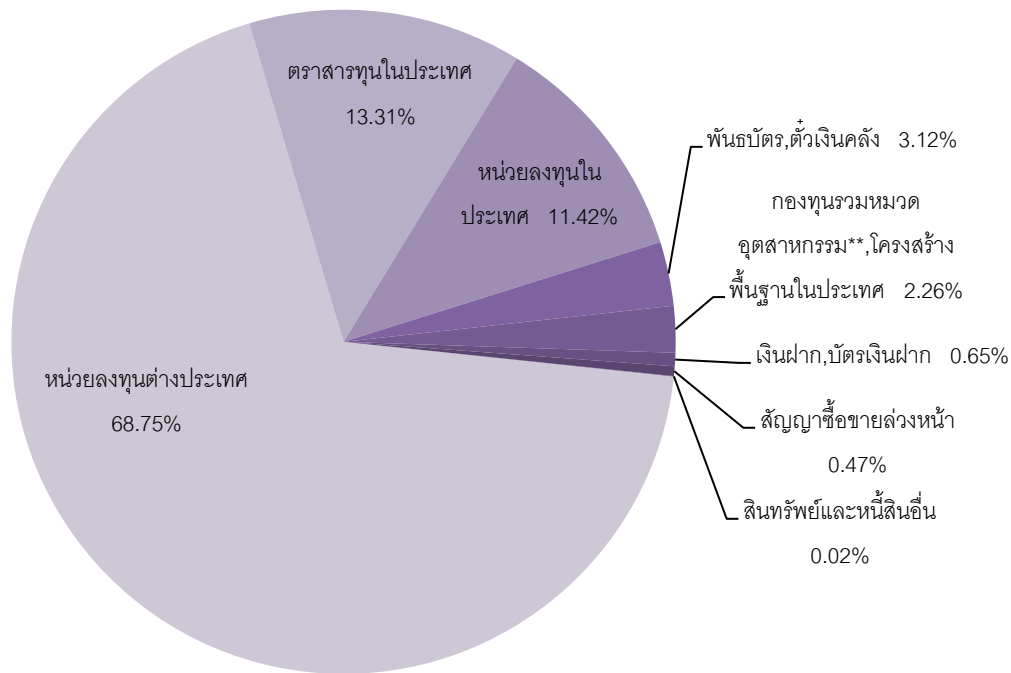
การป้องกันความเสี่ยงจากการเปลี่ยนแปลงของอัตราแลกเปลี่ยน (fx)	ต่ำ	สูง		
	ทั้งหมด/เกือบทั้งหมด	บางส่วน	ดูลงทุน	ไม่ป้องกัน

*คุณสามารถดูข้อมูลเพิ่มเติมได้ที่ <https://am.kkpfng.com>



สัดส่วนของประเภททรัพย์สินที่ลงทุน

% NAV



**กองทุนรวมหมวดอุตสาหกรรม คือ Property Fund และ REITs

ชื่อทรัพย์สินที่ลงทุนสูงสุด 5 อันดับแรก

รายชื่อทรัพย์สิน	ภาครัฐ/ภาคเอกชน	ความน่าเชื่อถือ	% NAV
1 VANGUARD TOTAL WORLD STOCK ETF (VT US)			15.53
2 BAILLIE GIFFORD WORLDWIDE GLOBAL ALPHA FUND (BGWGBAC ID)			6.64
3 กองทุนเปิดเคเคเคพี GLOBAL THEMATIC OPPORTUNITIES – HEDGED ชนิด F (KKP G-THEME-H FUND)			6.35
4 MORGAN STANLEY INVESTMENT FUNDS - GLOBAL BRANDS FUND (MORGBRI LX)			5.90
5 iShares Global Healthcare ETF (IXJ US)			5.47

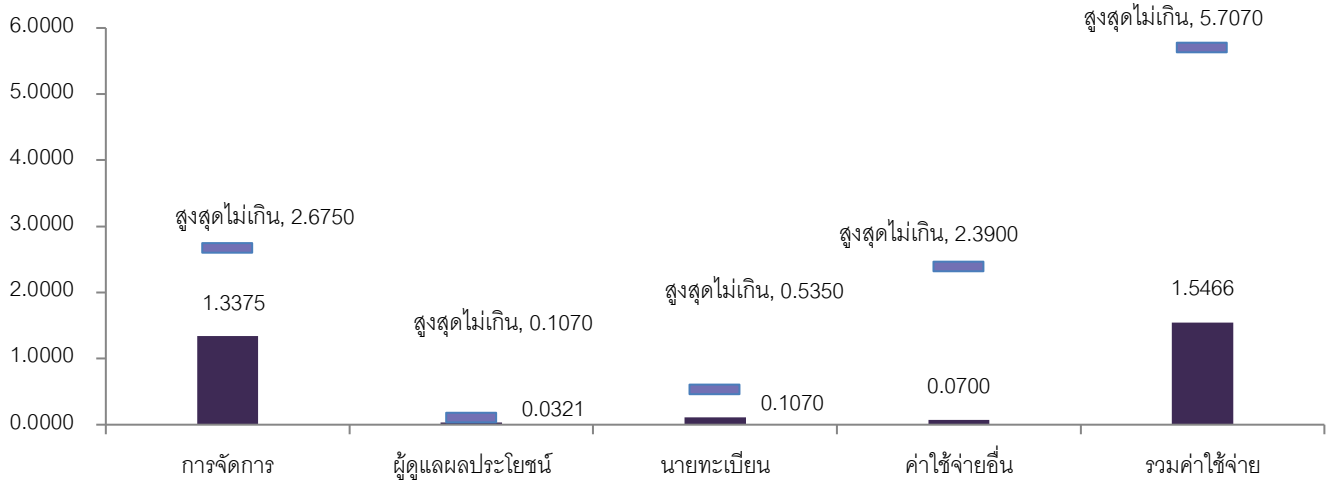
หมายเหตุ : ข้อมูล ณ วันที่ 30 ธันวาคม 2564 ทั้งนี้คุณสามารถดูข้อมูลที่เป็นปัจจุบันได้ที่ <https://am.kkpg.com>



ค่าธรรมเนียม

ค่าธรรมเนียมมีผลกระทบต่อผลตอบแทนที่คุณจะได้รับ ดังนั้น คุณควรพิจารณาการเรียกเก็บค่าธรรมเนียมดังกล่าวก่อนการลงทุน

ค่าธรรมเนียมที่เรียกเก็บจากกองทุนรวม (% ต่อปีของ NAV)



ค่าธรรมเนียมการจัดการข้างต้น รวมค่าธรรมเนียมที่ปรึกษาการลงทุนแล้ว

อัตราค่าธรรมเนียมค่าใช้จ่ายอื่น ๆ เป็นอัตราที่เรียกเก็บจริงสิ้นรอบปีบัญชีล่าสุด

ผู้ลงทุนสามารถดูข้อมูลค่าธรรมเนียมที่เรียกเก็บจากกองทุนรวมย้อนหลัง 3 ปี ในหนังสือชี้ชวนส่วนข้อมูลกองทุนได้ที่

<https://am.kkpf.com>

ค่าธรรมเนียมที่เรียกเก็บจากผู้ถือหน่วย (% ของมูลค่าซื้อขาย)

รายการ	สูงสุดไม่เกิน	เก็บจริง
ค่าธรรมเนียมการขาย (Front-end Fee)	ไม่เกิน 2.14	<ul style="list-style-type: none"> ยกเว้นการเรียกเก็บ ตั้งแต่วันที่ 20 พ.ค. 2565 – 30 มิ.ย. 2565 ตั้งแต่วันที่ 1 ก.ค. 2565 เป็นต้นไป เรียกเก็บ 0.535
ค่าธรรมเนียมการรับซื้อคืน (Back-end Fee)	ไม่เกิน 2.14	ปัจจุบันยกเว้น
ค่าธรรมเนียมการสับเปลี่ยน (Switching Fee)		
- กรณีเป็นกองทุนปลายทาง (Switching In)	ไม่เกิน 2.14	<ul style="list-style-type: none"> ยกเว้นการเรียกเก็บ ตั้งแต่วันที่ 20 พ.ค. 2565 – 30 มิ.ย. 2565 ตั้งแต่วันที่ 1 ก.ค. 2565 เป็นต้นไป เรียกเก็บ 0.535
- กรณีเป็นกองทุนต้นทาง (Switching Out)	ไม่เกิน 2.14	ปัจจุบันยกเว้น
ค่าธรรมเนียมการโอนหน่วย	50 บาท ต่อ 1 รายการ	50 บาท ต่อ 1 รายการ

หมายเหตุ : 1. ค่าธรรมเนียมดังกล่าวรวมภาษีมูลค่าเพิ่ม ภาษีธุรกิจเฉพาะหรือภาษีอื่นใดแล้ว

2. ในกรณีที่กองทุนลงทุนในหน่วยลงทุนของกองทุนรวมภายใต้การจัดการของบริษัทจัดการ กองทุนต้นทาง และกองทุนปลายทางจะไม่เรียกเก็บค่าธรรมเนียมการจัดการ (management fee) ค่าธรรมเนียมการขาย (front end fee) และค่าธรรมเนียมรับซื้อคืน (back end fee) ซ้ำซ้อนกัน

3. บริษัทจัดการอาจคิดค่าธรรมเนียมดังกล่าวกับผู้ลงทุนแต่ละกลุ่มไม่เท่ากัน โดยบริษัทจัดการจะแจ้งให้ผู้ลงทุนทราบผ่านทางเว็บไซต์ของบริษัทจัดการ และ/หรือ ปิดประกาศที่สำนักงานของบริษัทจัดการ

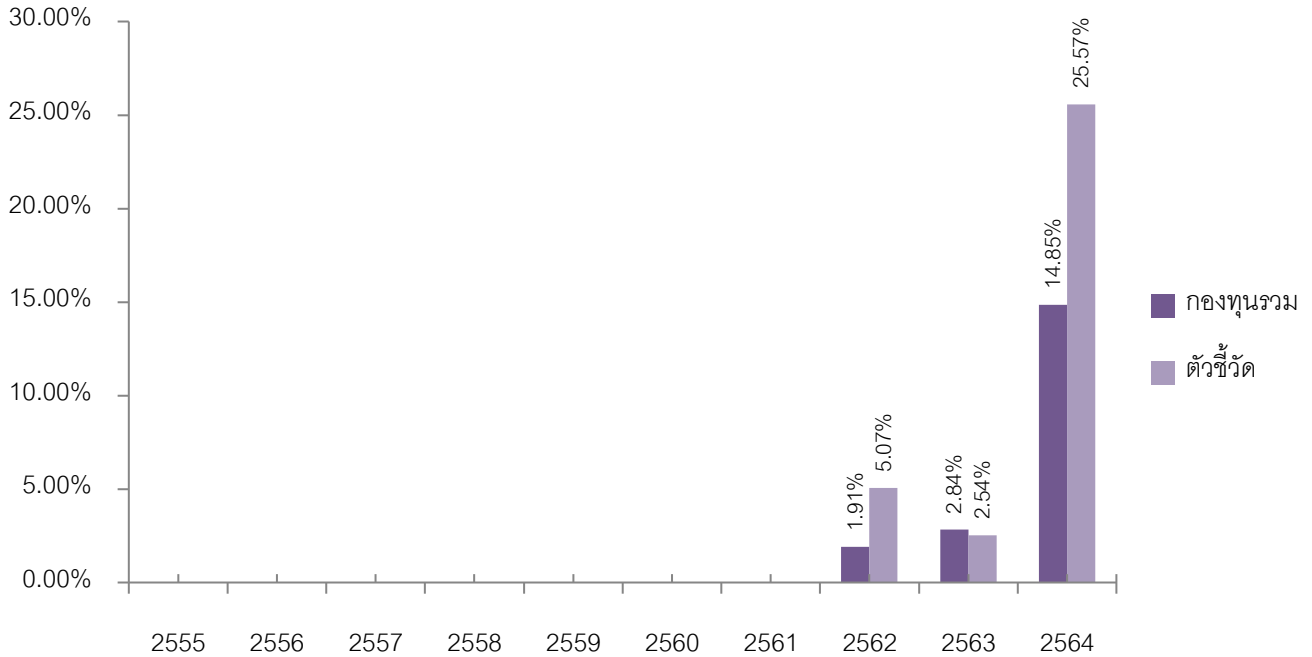


ผลการดำเนินงานในอดีต

ผลการดำเนินงานในอดีต มิได้เป็นสิ่งยืนยันถึงผลการดำเนินงานในอนาคต

• แบบย้อนหลังตามปีปฏิทิน

ผลการดำเนินงานและดัชนีชี้วัดย้อนหลังตามปีปฏิทิน^{1,2,3,4} ข้อมูล ณ วันที่ 30 ธันวาคม 2564



หมายเหตุ

- 1 เอกสารการวัดผลการดำเนินงานของกองทุนรวมฉบับนี้ ได้จัดทำตามมาตรฐานการวัดผลการดำเนินงานของกองทุนรวมของสมาคมบริษัทจัดการลงทุน
- 2 หากกองทุนรวมมีผลการดำเนินงานตั้งแต่วันจัดตั้งกองทุนรวมไม่ครบ 1 ปีปฏิทิน จะแสดงผลการดำเนินงานตั้งแต่วันจัดตั้งกองทุนรวมจนถึงวันทำการสุดท้ายของปีปฏิทินแรก
- 3 ตัวชี้วัด:

	สัดส่วน %
1. ดัชนีผลตอบแทนรวมตลาดหลักทรัพย์แห่งประเทศไทย (SET TRI)	23.2
2. ดัชนี MSCI AC World NETR USD Index ในสกุลเงินดอลลาร์สหรัฐฯ ปรับด้วยอัตราแลกเปลี่ยนเพื่อคำนวณผลตอบแทนเป็นสกุลบาท ณ วันที่คำนวณผลตอบแทน	52.8
3. ดัชนี Bloomberg Barclays GLOBAL AGGREGATE Total RETURN INDEX VALUE Hedged USD ปรับด้วยต้นทุนการป้องกันความเสี่ยงอัตราแลกเปลี่ยนเพื่อคำนวณผลตอบแทนเป็นสกุลเงินบาท ณ วันที่คำนวณผลตอบแทน	3
4. ดัชนี Bloomberg Barclays Global High Yield Total Return Index Value Hedged USD ปรับด้วยต้นทุนการป้องกันความเสี่ยงอัตราแลกเปลี่ยนเพื่อคำนวณผลตอบแทนเป็นสกุลเงินบาท ณ วันที่คำนวณผลตอบแทน	2
5. ดัชนีผลตอบแทนรวมของกองทุนรวมอสังหาริมทรัพย์และกองทรัสต์เพื่อการลงทุนในอสังหาริมทรัพย์ (PF & REIT Total Return Index)	5.5
6. ดัชนี FTSE ST Real Estate Investment Trusts ในสกุลเงินดอลลาร์สิงคโปร์ โดยปรับเป็นอัตราผลตอบแทนทุกประเภทจากการลงทุนในหลักทรัพย์ (Total return) โดยใช้ข้อมูลจากฐานข้อมูล Bloomberg หรือแหล่งข้อมูล	5.5

อื่นที่มีความน่าเชื่อถือและได้รับการยอมรับ และปรับด้วยอัตราแลกเปลี่ยนเพื่อคำนวณผลตอบแทนเป็นสกุลบาท ณ วันที่คำนวณผลตอบแทน

- | | |
|---|-----|
| 7. ดัชนี DBIQ Optimum Yield Diversified Commodity Index Excess Return ในสกุลเงินดอลลาร์สหรัฐ ปรับด้วยอัตราแลกเปลี่ยนเพื่อคำนวณผลตอบแทนเป็นสกุลบาท ณ วันที่คำนวณผลตอบแทน | 2.5 |
| 8. ดัชนีราคาทองคำ London PM Fix ในสกุลเงินดอลลาร์สหรัฐ ปรับด้วยอัตราแลกเปลี่ยนเพื่อคำนวณผลตอบแทนเป็นสกุลบาท ณ วันที่คำนวณผลตอบแทน | 1.5 |
| 9. อัตราดอกเบี้ยเงินฝากประจำ 3 เดือน วงเงินน้อยกว่า 5 ล้านบาท เฉลี่ยของ 3 ธนาคารพาณิชย์ขนาดใหญ่ ได้แก่ ธนาคารกรุงเทพ ธนาคารกสิกรไทย และธนาคารไทยพาณิชย์ หลังหักภาษี | 4 |

หมายเหตุ: การเปลี่ยนแปลงแก้ไขตัววัดผลการดำเนินงานในช่วงแรกอาจทำให้ผลการดำเนินงานของกองทุนรวมดีขึ้นเมื่อเปรียบเทียบกับตัวชี้วัดมาตรฐาน เนื่องจากตราสารหนี้ที่กองทุนรวมลงทุนบางส่วนไม่มีภาระภาษี ขณะที่ตัวชี้วัดมาตรฐานใหม่ (ตามข้อ 9) คำนวณจากสมมติฐานตราสารหนี้ทั้งหมดเสียภาษี

ตั้งแต่วันที่ 1 ตุลาคม 2564 เป็นต้นไป กองทุนได้เปลี่ยนตัวชี้วัด เป็นดังนี้

- | | สัดส่วน % |
|---|-----------|
| 1. ดัชนีผลตอบแทนรวม SET100 (SET100 TRI) | 14.2 |
| 2. ดัชนี MSCI AC World NETR USD Index ในสกุลเงินดอลลาร์สหรัฐ ปรับด้วยต้นทุนการป้องกันความเสี่ยงอัตราแลกเปลี่ยนเพื่อคำนวณผลตอบแทนเป็นสกุลบาท ณ วันที่คำนวณผลตอบแทน | 63.8 |
| 3. ดัชนี Bloomberg GLOBAL AGGREGATE Total RETURN INDEX VALUE Hedged USD ปรับด้วยต้นทุนการป้องกันความเสี่ยงอัตราแลกเปลี่ยนเพื่อคำนวณผลตอบแทนเป็นสกุลเงินบาท ณ วันที่คำนวณผลตอบแทน | 1 |
| 4. ผลตอบแทนรวมสุทธิของดัชนีพันธบัตรรัฐบาล Mark-to-Market ของสมาคมตลาดตราสารหนี้ไทย | 1 |
| 5. ผลตอบแทนรวมสุทธิของดัชนีตราสารหนี้ภาคเอกชน Mark-to-Market ที่มีอันดับความน่าเชื่อถือของผู้ออกตราสารอยู่ในระดับ BBB+ ขึ้นไป ของสมาคมตลาดตราสารหนี้ไทย) | 1 |
| 6. ดัชนี Bloomberg Global High Yield Total Return Index Value Hedged USD ปรับด้วยต้นทุนการป้องกันความเสี่ยงอัตราแลกเปลี่ยนเพื่อคำนวณผลตอบแทนเป็นสกุลเงินบาท ณ วันที่คำนวณผลตอบแทน | 2 |
| 7. ดัชนีผลตอบแทนรวมของกองทุนรวมอสังหาริมทรัพย์และกองทุนทรัสต์เพื่อการลงทุนในอสังหาริมทรัพย์ (PF & REIT Total Return Index) | 3 |
| 8. ดัชนี FTSE EPRA Nareit Global REITS Net Total Return Index ในสกุลเงินดอลลาร์สหรัฐ ปรับด้วยต้นทุนการป้องกันความเสี่ยงอัตราแลกเปลี่ยนเพื่อคำนวณผลตอบแทนเป็นสกุลบาท ณ วันที่คำนวณผลตอบแทน | 3 |
| 9. ดัชนี MSCI World Core Infrastructure USD Net Total Return ปรับด้วยต้นทุนการป้องกันความเสี่ยงอัตราแลกเปลี่ยนเพื่อคำนวณผลตอบแทนเป็นสกุลเงินบาท ณ วันที่คำนวณผลตอบแทน | 3 |
| 10. ดัชนี DBIQ Optimum Yield Diversified Commodity Index Excess Return ในสกุลเงินดอลลาร์สหรัฐ ปรับด้วย ต้นทุนการป้องกันความเสี่ยงอัตราแลกเปลี่ยนเพื่อคำนวณผลตอบแทนเป็นสกุลบาท ณ วันที่คำนวณผลตอบแทน | 1.5 |
| 11. ดัชนีราคาทองคำในสกุลเงินดอลลาร์สหรัฐ (LBMA Gold Price PM) ปรับด้วยต้นทุนการป้องกันความเสี่ยงอัตราแลกเปลี่ยนเพื่อคำนวณผลตอบแทนเป็นสกุลบาท ณ วันที่คำนวณผลตอบแทน | 2.5 |
| 12. อัตราดอกเบี้ยเงินฝากประจำ 3 เดือน วงเงินน้อยกว่า 5 ล้านบาท เฉลี่ยของ 3 ธนาคารพาณิชย์ขนาดใหญ่ ได้แก่ ธนาคารกรุงเทพ ธนาคารกสิกรไทย และธนาคารไทยพาณิชย์ หลังหักภาษี | 4 |

⁴ The blended returns are calculated by Kiattakin Phatra Asset Management Co., Ltd. using end of day index level values licensed from MSCI (“MSCI Data”). For the avoidance of doubt, MSCI is not the benchmark “administrator” for, or a “contributor”, “submitter” or “supervised contributor” to, the blended returns, and the MSCI Data is not considered a “contribution” or “submission” in relation to the blended returns, as those terms may be defined in any rules, laws, regulations, legislation or international standards. MSCI Data is provided “AS IS” without warranty or liability and no copying or distribution is permitted. MSCI does not make any representation regarding the advisability of any investment or strategy and does not sponsor, promote, issue, sell or otherwise recommend or endorse any investment or strategy, including any financial products or strategies based on, tracking or otherwise utilizing any MSCI Data, models, analytics or other materials or information

- กองทุนนี้เคยมีผลขาดทุนสูงสุดในช่วงเวลา 5 ปี คือ -28.80%
- ความผันผวนของผลการดำเนินงาน (standard deviation) คือ 12.57% ต่อปี
- ประเภทกองทุนรวมเพื่อใช้เปรียบเทียบผลการดำเนินงาน ณ จุดขาย คือ Aggressive Allocation
- ผลการดำเนินงานย้อนหลังแบบปักหมุด

ตารางแสดงผลการดำเนินงานย้อนหลังแบบปักหมุด¹ ณ วันที่ 30 ธันวาคม 2564

	Year to Date	3 เดือน	6 เดือน	1 ปี ²	3 ปี ²	5 ปี ²	10 ปี ²	ตั้งแต่จัดตั้งกองทุน ²
กองทุนรวม	14.85%	2.58%	3.17%	14.85%	N/A	N/A	N/A	6.83%
ตัวชี้วัด ^{3,4}	25.57%	5.61%	9.12%	25.57%	N/A	N/A	N/A	11.38%
ความผันผวนของผลการดำเนินงาน ²	8.27%	9.18%	8.70%	8.27%	N/A	N/A	N/A	12.57%
ความผันผวนของตัวชี้วัด ²	8.00%	9.74%	8.51%	8.00%	N/A	N/A	N/A	13.85%

หมายเหตุ

¹ เอกสารการวัดผลการดำเนินงานของกองทุนรวมฉบับนี้ ได้จัดทำตามมาตรฐานการวัดผลการดำเนินงานของกองทุนรวมของสมาคมบริษัทจัดการลงทุน

² % ต่อปี

³ ตัวชี้วัด:

	สัดส่วน %
1. ดัชนีผลตอบแทนรวมตลาดหลักทรัพย์แห่งประเทศไทย (SET TRI)	23.2
2. ดัชนี MSCI AC World NETR USD Index ในสกุลเงินดอลลาร์สหรัฐ ปรับด้วยอัตราแลกเปลี่ยนเพื่อคำนวณผลตอบแทนเป็นสกุลบาท ณ วันที่คำนวณผลตอบแทน	52.8
3. ดัชนี Bloomberg Barclays GLOBAL AGGREGATE Total RETURN INDEX VALUE Hedged USD ปรับด้วยต้นทุนการป้องกันความเสี่ยงอัตราแลกเปลี่ยนเพื่อคำนวณผลตอบแทนเป็นสกุลเงินบาท ณ วันที่คำนวณผลตอบแทน	3

4. ดัชนี Bloomberg Barclays Global High Yield Total Return Index Value Hedged USD ปรับด้วยต้นทุนการป้องกันความเสี่ยงอัตราแลกเปลี่ยนเพื่อคำนวณผลตอบแทนเป็นสกุลเงินบาท ณ วันที่คำนวณผลตอบแทน	2
5. ดัชนีผลตอบแทนรวมของกองทุนรวมอสังหาริมทรัพย์และกองทรัสต์เพื่อการลงทุนในอสังหาริมทรัพย์ (PF & REIT Total Return Index)	5.5
6. ดัชนี FTSE ST Real Estate Investment Trusts ในสกุลเงินดอลลาร์สิงคโปร์ โดยปรับเป็นอัตราผลตอบแทนทุกประเภทจากการลงทุนในหลักทรัพย์ (Total return) โดยใช้ข้อมูลจากฐานข้อมูล Bloomberg หรือแหล่งข้อมูลอื่นที่มีความน่าเชื่อถือและได้รับการยอมรับ และปรับด้วยอัตราแลกเปลี่ยนเพื่อคำนวณผลตอบแทนเป็นสกุลบาท ณ วันที่คำนวณผลตอบแทน	5.5
7. ดัชนี DBIQ Optimum Yield Diversified Commodity Index Excess Return ในสกุลเงินดอลลาร์สหรัฐ ปรับด้วยอัตราแลกเปลี่ยนเพื่อคำนวณผลตอบแทนเป็นสกุลบาท ณ วันที่คำนวณผลตอบแทน	2.5
8. ดัชนีราคาทองคำ London PM Fix ในสกุลเงินดอลลาร์สหรัฐ ปรับด้วยอัตราแลกเปลี่ยนเพื่อคำนวณผลตอบแทนเป็นสกุลบาท ณ วันที่คำนวณผลตอบแทน	1.5
9. อัตราดอกเบี้ยเงินฝากประจำ 3 เดือน วงเงินน้อยกว่า 5 ล้านบาท เฉลี่ยของ 3 ธนาคารพาณิชย์ขนาดใหญ่ ได้แก่ ธนาคารกรุงเทพ ธนาคารกสิกรไทย และธนาคารไทยพาณิชย์ หลังหักภาษี	4

หมายเหตุ: การเปลี่ยนแปลงที่ชี้วัดผลการดำเนินงานในช่วงแรกอาจทำให้ผลการดำเนินงานของกองทุนรวมดีขึ้นเมื่อเปรียบเทียบกับชี้วัดมาตรฐาน เนื่องจากตราสารหนี้ที่กองทุนรวมลงทุนบางส่วนไม่มีภาระภาษี ขณะที่ตัวชี้วัดมาตรฐานใหม่ (ตามข้อ 9) คำนวณจากสมมติฐานตราสารหนี้ทั้งหมดเสียภาษี

ตั้งแต่วันที่ 1 ตุลาคม 2564 เป็นต้นไป กองทุนได้เปลี่ยนตัวชี้วัด เป็นดังนี้

	สัดส่วน %
1. ดัชนีผลตอบแทนรวม SET100 (SET100 TRI)	14.2
2. ดัชนี MSCI AC World NETR USD Index ในสกุลเงินดอลลาร์สหรัฐ ปรับด้วยต้นทุนการป้องกันความเสี่ยงอัตราแลกเปลี่ยนเพื่อคำนวณผลตอบแทนเป็นสกุลบาท ณ วันที่คำนวณผลตอบแทน	63.8
3. ดัชนี Bloomberg GLOBAL AGGREGATE Total RETURN INDEX VALUE Hedged USD ปรับด้วยต้นทุนการป้องกันความเสี่ยงอัตราแลกเปลี่ยนเพื่อคำนวณผลตอบแทนเป็นสกุลเงินบาท ณ วันที่คำนวณผลตอบแทน	1
4. ผลตอบแทนรวมสุทธิของดัชนีพันธบัตรรัฐบาล Mark-to-Market ของสมาคมตลาดตราสารหนี้ไทย	1
5. ผลตอบแทนรวมสุทธิของดัชนีตราสารหนี้ภาคเอกชน Mark-to-Market ที่มีอันดับความน่าเชื่อถือของผู้ออกตราสารอยู่ในระดับ BBB+ ขึ้นไป ของสมาคมตลาดตราสารหนี้ไทย)	1
6. ดัชนี Bloomberg Global High Yield Total Return Index Value Hedged USD ปรับด้วยต้นทุนการป้องกันความเสี่ยงอัตราแลกเปลี่ยนเพื่อคำนวณผลตอบแทนเป็นสกุลเงินบาท ณ วันที่คำนวณผลตอบแทน	2
7. ดัชนีผลตอบแทนรวมของกองทุนรวมอสังหาริมทรัพย์และกองทรัสต์เพื่อการลงทุนในอสังหาริมทรัพย์ (PF & REIT Total Return Index)	3
8. ดัชนี FTSE EPRA Nareit Global REITS Net Total Return Index ในสกุลเงินดอลลาร์สหรัฐ ปรับด้วยต้นทุนการป้องกันความเสี่ยงอัตราแลกเปลี่ยนเพื่อคำนวณผลตอบแทนเป็นสกุลบาท ณ วันที่คำนวณผลตอบแทน	3
9. ดัชนี MSCI World Core Infrastructure USD Net Total Return ปรับด้วยต้นทุนการป้องกันความเสี่ยงอัตราแลกเปลี่ยนเพื่อคำนวณผลตอบแทนเป็นสกุลเงินบาท ณ วันที่คำนวณผลตอบแทน	3
10. ดัชนี DBIQ Optimum Yield Diversified Commodity Index Excess Return ในสกุลเงินดอลลาร์สหรัฐปรับด้วย ต้นทุนการป้องกันความเสี่ยงอัตราแลกเปลี่ยนเพื่อคำนวณผลตอบแทนเป็นสกุลบาท ณ วันที่คำนวณผลตอบแทน	1.5
11. ดัชนีราคาทองคำในสกุลเงินดอลลาร์สหรัฐ (LBMA Gold Price PM) ปรับด้วยต้นทุนการป้องกันความเสี่ยงอัตราแลกเปลี่ยนเพื่อคำนวณผลตอบแทนเป็นสกุลบาท ณ วันที่คำนวณผลตอบแทน	2.5

ธนาคารกรุงเทพ ธนาคารกสิกรไทย และธนาคารไทยพาณิชย์ หลังหักภาษี

⁴ The blended returns are calculated by Kiatnakin Phatra Asset Management Co., Ltd. using end of day index level values licensed from MSCI ("MSCI Data"). For the avoidance of doubt, MSCI is not the benchmark "administrator" for, or a "contributor", "submitter" or "supervised contributor" to, the blended returns, and the MSCI Data is not considered a "contribution" or "submission" in relation to the blended returns, as those terms may be defined in any rules, laws, regulations, legislation or international standards. MSCI Data is provided "AS IS" without warranty or liability and no copying or distribution is permitted. MSCI does not make any representation regarding the advisability of any investment or strategy and does not sponsor, promote, issue, sell or otherwise recommend or endorse any investment or strategy, including any financial products or strategies based on, tracking or otherwise utilizing any MSCI Data, models, analytics or other materials or information

ตารางแสดงผลการดำเนินงานของกลุ่ม Moderate Allocation ณ วันที่ 30 ธันวาคม 2564

AIMC Category	Peer Percentile	Return (%)						Standard Deviation (%)					
		3M	6M	1Y	3Y	5Y	10Y	3M	6M	1Y	3Y	5Y	10Y
Aggressive Allocation	5th Percentile	9.83	11.97	38.69	16.48	12.31	12.58	6.72	6.76	7.36	13.53	13.25	12.74
	25th Percentile	5.49	6.84	23.88	8.47	4.02	7.28	9.00	8.94	9.25	16.25	15.09	13.73
	50th Percentile	2.99	4.21	14.72	3.84	2.18	6.28	10.36	10.73	11.27	18.11	15.85	14.65
	75th Percentile	1.84	2.20	10.65	0.41	0.33	4.98	11.72	12.23	12.75	19.77	17.12	15.66
	95th Percentile	0.44	0.44	6.11	-1.88	-0.97	3.45	12.85	14.23	15.86	23.83	19.71	16.23

ขอตกลงและเงื่อนไขของข้อมูลเปรียบเทียบผลการดำเนินงานแบบเปอร์เซ็นต์ไทล์ (Disclaimer of Peer group Fund Performance)

- ผลการดำเนินงานในอดีตของกองทุน มิได้เป็นสิ่งยืนยันถึงผลการดำเนินงานในอนาคต
 - ผู้ลงทุนสามารถดูข้อมูลฉบับเต็มได้ที่ www.aimc.or.th
 - ผลการดำเนินงานของกองทุนที่การเปรียบเทียบแบ่งตามประเภทกองทุนรวมภายใต้ข้อกำหนดของสมาคมบริษัทจัดการลงทุน โดยกองทุนที่จะถูกเปรียบเทียบผลการดำเนินงานในแต่ละช่วงเวลากับกองทุนประเภทเดียวกันในระดับเปอร์เซ็นต์ไทล์ (Percentiles) ต่าง ๆ โดยแบ่งออกเป็น
 - 5th Percentile แสดงผลการดำเนินงานของกองทุนอันดับที่ 5 เปอร์เซ็นต์ไทล์
 - 25th Percentile แสดงผลการดำเนินงานของกองทุนอันดับที่ 25 เปอร์เซ็นต์ไทล์
 - 50th Percentile แสดงผลการดำเนินงานของกองทุนอันดับที่ 50 เปอร์เซ็นต์ไทล์
 - 75th Percentile แสดงผลการดำเนินงานของกองทุนอันดับที่ 75 เปอร์เซ็นต์ไทล์
 - 95th Percentile แสดงผลการดำเนินงานของกองทุนอันดับที่ 95 เปอร์เซ็นต์ไทล์
 - ผลตอบแทนที่มีอายุเกินหนึ่งปีนั้นมีการแสดงเป็นผลตอบแทนต่อปี
- เมื่อผู้ลงทุนทราบผลตอบแทนของกองทุนที่ลงทุน สามารถนำไปเปรียบเทียบกับเปอร์เซ็นต์ไทล์ตามตาราง จะทราบว่ากองทุนที่ลงทุนนั้น อยู่ในช่วงที่เท่าใดของประเภทกองทุนรวมนั้น

*คุณสามารถดูข้อมูลเพิ่มเติมได้ที่ <https://am.kkpfng.com>



ข้อมูลอื่นๆ

นโยบายการจ่ายเงินปันผล	ไม่มีนโยบายการจ่ายเงินปันผล		
ผู้ดูแลผลประโยชน์	ธนาคารกรุงศรีอยุธยา จำกัด (มหาชน)		
ที่ปรึกษาการลงทุน	บริษัทหลักทรัพย์ เกียรตินาคินภัทร จำกัด (มหาชน) โดยบริษัทหลักทรัพย์ เกียรตินาคินภัทร จำกัด (มหาชน) เป็นบริษัทในกลุ่มธุรกิจการเงิน เกียรตินาคินภัทร		
วันที่จดทะเบียนกองทุน	12 มีนาคม 2562		
อายุโครงการ	ไม่กำหนด		
ซื้อและขายคืนหน่วยลงทุน	<p>วันทำการซื้อ : ทุกวันทำการ เวลา 8:30 – 15:30 น.</p> <p>มูลค่าขั้นต่ำของการซื้อครั้งแรก : 1,000 บาท</p> <p>มูลค่าขั้นต่ำของการซื้อครั้งถัดไป : 1,000 บาท</p> <p>วันทำการขายคืน : ทุกวันทำการซื้อขาย เวลา 8:30 - 15:30 น.</p> <p>มูลค่าขั้นต่ำของการขายคืน : ไม่กำหนด</p> <p>ยอดคงเหลือขั้นต่ำ : 100 บาท/ 10 หน่วย</p> <p>ระยะเวลาการรับเงินค่าขายคืน : ภายใน 5 วันทำการนับแต่วันคำนวณมูลค่าทรัพย์สินสุทธิ มูลค่าหน่วยลงทุน ราคาขายหน่วยลงทุน หรือราคาซื้อคืนหน่วยลงทุน (ปัจจุบัน T+4 เฉพาะบัญชีรับเงินค่าขายคืนหน่วยลงทุน ของ KKP Bank, SCB, BBL, KBank, BAY, TTB, KTB, CIMB Thai, LH Bank, UOB, Citibank และนำฝากเช็ค T+4 สำหรับบัญชีธนาคารอื่นนอกเหนือจากที่ระบุข้างต้น (รายละเอียดอาจมีการเปลี่ยนแปลง))</p> <p>T = วันทำการซื้อขาย</p> <p>คุณสามารถตรวจสอบมูลค่าทรัพย์สินรายวันได้ที่ https://am.kkpf.com</p>		
รายชื่อผู้จัดการกองทุน	ชื่อ - นามสกุล	ขอบเขตหน้าที่	วันที่เริ่มบริหารกองทุนรวมนี้
	คุณเศรษฐา ปวีณอภิชาติ	ผู้จัดการกองทุน	วันที่ 1 กันยายน 2563
	คุณลักษณะชนก สงวนรักศักดิ์	ผู้จัดการกองทุน	วันที่ 11 พฤศจิกายน 2562
	คุณอัญชัญ ชูฤกษ์ธนเศรษฐ์	ผู้จัดการกองทุน	วันที่จดทะเบียนกองทุน
	คุณชวณัฐ ไพศาลวงศ์ดี	ผู้จัดการกองทุน	วันที่ 1 กันยายน 2563
	คุณอัชพร ศิริธนะวัฒน์	ผู้จัดการกองทุน	วันที่ 4 มกราคม 2565
อัตราส่วนหมุนเวียน การลงทุนของกองทุนรวม (PTR)	1.84 เท่า		

ผู้สนับสนุนการขาย
หรือรับซื้อคืน

- ธนาคาร เกียรตินาคินภัทร จำกัด (มหาชน) โทรศัพท์ : 0-2165-5555
- ธนาคาร แลนด์ แอนด์ เฮาส์ จำกัด (มหาชน) โทรศัพท์ : 0-2359-0000
- บริษัทหลักทรัพย์ ธนชาต จำกัด (มหาชน) โทรศัพท์ : 0-2217-8888
- บริษัทหลักทรัพย์ เคจีไอ (ประเทศไทย) จำกัด (มหาชน) โทรศัพท์ : 0-2658-8888
- บริษัทหลักทรัพย์ กรุงศรี จำกัด (มหาชน) โทรศัพท์ : 0-2659-7000, 0-2659-7384
- บริษัทหลักทรัพย์ กรุงไทย ซีมิโก้ จำกัด โทรศัพท์ : 0-2695-5000
- บริษัทหลักทรัพย์ ดีบีเอส วิคเคอร์ส (ประเทศไทย) จำกัด โทรศัพท์ : 0-2857-7799
- บริษัทหลักทรัพย์ ซีจีเอส-ซีไอเอ็มบี (ประเทศไทย) จำกัด โทรศัพท์ : 0-2846-8649
- บริษัทหลักทรัพย์ ฟินันเซีย ไซรัส จำกัด (มหาชน) โทรศัพท์ : 0-2646-9650
- บริษัทหลักทรัพย์ ฟินันซ่า จำกัด โทรศัพท์ : 0-2697-3800, 0-2697-3878
- บริษัทหลักทรัพย์ ฟิลลิป (ประเทศไทย) จำกัด (มหาชน) โทรศัพท์ : 0-2635-1718
- บริษัทหลักทรัพย์ เกียรตินาคินภัทร จำกัด (มหาชน) โทรศัพท์ : 0-2305-9559
- บริษัทหลักทรัพย์ เอเชีย พลัส จำกัด โทรศัพท์ : 0-2680-1111
- บริษัทหลักทรัพย์จัดการกองทุน เมอร์ซัน พาร์ทเนอร์ จำกัด โทรศัพท์ : 0-2660-6677
- บริษัทหลักทรัพย์ ยูโอบี เคย์เสียน (ประเทศไทย) จำกัด (มหาชน)
โทรศัพท์ : 0-2659-8000
- บริษัทหลักทรัพย์ ไอ วี โกลบอล จำกัด (มหาชน) โทรศัพท์ : 0-2658-5800
- บริษัทหลักทรัพย์ บียอนด์ จำกัด (มหาชน) โทรศัพท์ : 0-2659-3456
- บริษัทหลักทรัพย์ โนมูระ พัฒนสิน จำกัด (มหาชน)
โทรศัพท์ : 0-2638-5000, 0-2287-6000
- บริษัทหลักทรัพย์ ไอรา จำกัด (มหาชน) โทรศัพท์ : 0-2684-8888
- บริษัทหลักทรัพย์ ไทยพาณิชย์ จำกัด โทรศัพท์ : 0-2949-1000, 0-2949-1126-28
- บริษัท แอ็ดวานซ์ ไลฟ์ ประกันชีวิต จำกัด (มหาชน)
โทรศัพท์ : 0-2648-3600, 0-2648-3500
- บริษัทหลักทรัพย์จัดการกองทุน เอเชีย เวลท์ จำกัด โทรศัพท์ : 0-2680-5000
- บริษัท หลักทรัพย์ พาย จำกัด (มหาชน) โทรศัพท์ : 0-2205-7000
- บริษัท ฮั่วเซ่งเฮง โกลด์ ฟิวเจอร์ส จำกัด โทรศัพท์ : 0-2223-2288
- บริษัทหลักทรัพย์ อาร์เอชบี (ประเทศไทย) จำกัด (มหาชน) โทรศัพท์ : 0-2862-9797
- บริษัทหลักทรัพย์นายหน้าซื้อขายหน่วยลงทุน เวิร์ธ เมจิก จำกัด
โทรศัพท์ : 0-2861-5508
- บมจ. เจนเนอราลี่ ประกันชีวิต (ไทยแลนด์) โทรศัพท์ : 1394
- บริษัทหลักทรัพย์ เคทีบีเอสที (ประเทศไทย) จำกัด (มหาชน) โทรศัพท์ : 0-2648-1111

	<ul style="list-style-type: none"> ● บริษัทหลักทรัพย์ หยวนต้า (ประเทศไทย) จำกัด โทรศัพท์ : 0-2009-8888 ● บริษัทหลักทรัพย์ บัวหลวง จำกัด (มหาชน) โทรศัพท์ : 0-2618-1111 ● ธนาคารซีไอเอ็มบีไทย จำกัด (มหาชน) โทรศัพท์ : 0-2626-7777-8 ● ธนาคารกรุงศรีอยุธยา จำกัด (มหาชน) โทรศัพท์ : 1572 ● บริษัทหลักทรัพย์นายหน้าซื้อขายหน่วยลงทุน โรโบเวลด์ จำกัด โทรศัพท์ : 0-2026-6222 ● บริษัทหลักทรัพย์นายหน้าซื้อขายหน่วยลงทุน ฟินโนมีนา จำกัด โทรศัพท์ : 0-2026-5100 ● บริษัทหลักทรัพย์ กสิกรไทย จำกัด (มหาชน) โทรศัพท์ : 0-2796-0000, 0-2345-0000 ● บริษัท เมืองไทยประกันชีวิต จำกัด (มหาชน) โทรศัพท์ : 0-2274-9400, 0-2276-1025 ● บริษัทหลักทรัพย์นายหน้าซื้อขายหน่วยลงทุน แอสเซนด เวลด์ จำกัด โทรศัพท์ : 1240 ● บริษัทหลักทรัพย์นายหน้าซื้อขายหน่วยลงทุน เทรเซอร์วิสต์ จำกัด โทรศัพท์ : 02-061-9621 ● บริษัทหลักทรัพย์ สยามเวลด์ จำกัด โทรศัพท์ : 0-2430-6543 ● บริษัทหลักทรัพย์ เอเอสแอล จำกัด โทรศัพท์ : 0-2508-1567 <p>และ/หรือผู้สนับสนุนการขายหรือรับซื้อคืนหน่วยลงทุนที่บริษัทจัดการแต่งตั้ง รวมถึงช่องทางบริการอื่นที่บริษัทจัดการกำหนด เช่น บริการธุรกรรมทางอิเล็กทรอนิกส์ อาทิ ช่องการบริการทางอินเทอร์เน็ต เป็นต้น เว้นแต่บริษัทจัดการจะอนุญาตเป็นอย่างอื่น บริษัทจัดการขอสงวนสิทธิ์ที่จะไม่รับเปิดบัญชีกองทุน เพื่อเป็นลูกค้าในความดูแลของบริษัทจัดการเพิ่มเติมตั้งแต่วันที่ทำการที่บริษัทจัดการกำหนด โดยบริษัทจัดการจะเปิดเผยการไม่รับเปิดบัญชีกองทุนข้างต้น ในหนังสือชี้ชวน หรือผ่านเว็บไซต์ของบริษัทจัดการ หรือติดประกาศที่สำนักงานผู้สนับสนุนการขายหรือรับซื้อคืน และ/หรือ ตามวิธีการอื่นใดที่บริษัทจัดการกำหนด ทั้งนี้ ผู้ถือหน่วยลงทุนที่ได้เปิดบัญชีกองทุนไว้กับบริษัทจัดการก่อนหน้าวันที่บริษัทจัดการไม่รับเปิดบัญชีกองทุนเพิ่มเติม สามารถทำธุรกรรมกับบริษัทจัดการได้ตามปกติ</p>
<p>ติดต่อสอบถามรับหนังสือชี้ชวน/ร้องเรียน</p>	<p>บริษัทหลักทรัพย์จัดการกองทุน เกียรตินาคินภัทร จำกัด ที่อยู่ : 209 อาคารเคเคพี ทาวเวอร์ เอ ชั้นที่ 17 ถนนสุขุมวิท 21 (อโศก) แขวงคลองเตยเหนือ เขตวัฒนา กรุงเทพมหานคร 10110 โทรศัพท์ : 0-2305-9800 โทรสาร : 0-2305-9803-4 website : https://am.kkpf.com email : kkpam.customer@kkpf.com</p> <p>ผู้ลงทุนสามารถสอบถามข้อมูลเพิ่มเติม และรับหนังสือชี้ชวนและโครงการและข้อผูกพัน ได้ที่บริษัทหลักทรัพย์จัดการกองทุน เกียรตินาคินภัทร จำกัด หรือ ผู้สนับสนุนการขายหรือรับซื้อคืนหน่วยลงทุนอื่นที่ได้รับการแต่งตั้ง</p>
<p>ธุรกรรมที่อาจก่อให้เกิดความขัดแย้งทางผลประโยชน์</p>	<p>กองทุนอาจลงทุนในหน่วยลงทุนของกองทุนรวมอื่นซึ่งอยู่ภายใต้การบริหารของบริษัทจัดการได้ (Cross Investing Fund) ตามอัตราส่วนที่บริษัทจัดการกำหนด ดังนั้น บริษัทจัดการจะจัดให้มีระบบงานที่ป้องกันธุรกรรมที่อาจก่อให้เกิดความขัดแย้งทางผลประโยชน์อันอาจเกิดจากนโยบายการลงทุนที่เปิดให้มีการลงทุนในกองทุนรวมภายใต้การบริหารจัดการของบริษัท</p>

	<p>หลักทรัพย์จัดการกองทุนเดียวกัน เพื่อให้เกิดประโยชน์สูงสุดแก่ผู้ถือหน่วยลงทุนของทั้งกองทุนรวมต้นทางและกองทุนรวมปลายทาง</p> <p>ผู้ลงทุนสามารถตรวจสอบธุรกรรมที่อาจก่อให้เกิดความขัดแย้งทางผลประโยชน์ได้ที่ https://am.kkpfng.com</p>
<p>การเปลี่ยนแปลงมูลค่าขั้นต่ำของการสั่งซื้อครั้งถัดไป</p>	<p>ในการเปลี่ยนแปลงมูลค่าขั้นต่ำของการสั่งซื้อครั้งถัดไป บริษัทจัดการจะคำนึงถึงประโยชน์ของผู้ถือหน่วยลงทุนเป็นสำคัญ โดยบริษัทจัดการจะประกาศการเปลี่ยนแปลงและแจ้งให้ผู้ถือหน่วยลงทุนทราบล่วงหน้าอย่างชัดเจนถึงวันที่มีการเปลี่ยนแปลงมูลค่าขั้นต่ำของการสั่งซื้อครั้งถัดไป คำอธิบายเกี่ยวกับการเปลี่ยนแปลง และเหตุผลในการเปลี่ยนแปลงข้อมูลดังกล่าวผ่านเว็บไซต์ของบริษัทจัดการ ภายในระยะเวลาที่ผู้ถือหน่วยลงทุนสามารถใช้ประโยชน์จากข้อมูลในการตัดสินใจลงทุนได้</p>
<p>ข้อมูลอื่น ๆ</p>	<ul style="list-style-type: none"> ■ ขอสงวนสิทธิ์สำหรับผู้ลงทุนบุคคลอเมริกัน (U.S. Person) บริษัทจัดการขอสงวนสิทธิ์ที่จะไม่เสนอขายหน่วยลงทุนของกองทุนกับหรือเพื่อประโยชน์ของบุคคลอเมริกัน (U.S. Person) และ/หรือ บุคคลที่มีสัญชาติ (Nationality) อเมริกัน และ/หรือพลเมืองสหรัฐอเมริกา (U.S. Citizen) และ/หรือ มีถิ่นฐานและ/หรือที่อยู่อื่น และ/หรือมีบัญชี อยู่ในสหรัฐอเมริกา หรือบุคคลซึ่งโดยปกติมีถิ่นที่อยู่ในสหรัฐอเมริกา และ/หรือ เป็นบุคคลที่เกี่ยวข้องกับสหรัฐอเมริกา รวมถึงกองทัพดินของบุคคลดังกล่าวและบริษัทหรือห้างหุ้นส่วนซึ่งจัดให้มีขึ้นและดำเนินกิจกรรมในสหรัฐอเมริกา บริษัทจัดการจึงขอสงวนสิทธิ์ในการที่จะไม่เสนอขายหรือระงับการสั่งซื้อหน่วยลงทุนของกองทุน ไม่ว่าจะทางตรงหรือทางอ้อมให้กับบุคคลที่กล่าวมาข้างต้นโดยไม่ต้องแจ้งให้ผู้ลงทุนทราบล่วงหน้า ■ บริษัทจัดการขอสงวนสิทธิ์ที่จะไม่รับหรือปฏิเสธคำสั่งซื้อหน่วยลงทุนของบุคคลใดหรือกลุ่มบุคคลใดที่ทำให้บริษัทจัดการและหรือกองทุนภายใต้บริษัทจัดการมีความเสี่ยงทางกฎหมาย ความเสี่ยงด้านภาษี หรือความเสี่ยงอื่น ๆ ที่เกี่ยวข้องกับกฎหมาย Foreign Account Tax Compliance Act (“FATCA”) และหรือกฎหมายอื่นทั้งในและต่างประเทศที่มีลักษณะเดียวกัน ■ ในกรณีที่ผู้ถือหน่วยลงทุนถือหน่วยลงทุนเกินกว่าร้อยละ 10 ของมูลค่าทรัพย์สินสุทธิของกองทุน หรือตามสัดส่วนอื่นที่จะมีการกำหนดหรือแก้ไขเปลี่ยนแปลงตามหลักเกณฑ์ของกองทุนหลัก และ/หรือกองทุนต่างประเทศ และ/หรือคู่สัญญาต่างประเทศ และ/หรือตามกฎหมายหรือหน่วยงานที่มีอำนาจประกาศกำหนด ผู้ถือหน่วยลงทุนรับทราบและตกลงให้บริษัทจัดการสามารถเปิดเผยข้อมูลของผู้ถือหน่วยลงทุนให้แก่กองทุนหลัก และ/หรือกองทุนต่างประเทศ และ/หรือคู่สัญญาต่างประเทศ และ/หรือหน่วยงานที่เกี่ยวข้องกับกองทุนหลักหรือกองทุนต่างประเทศหรือคู่สัญญาต่างประเทศ และ/หรือบุคคลอื่น รายละเอียดดังนี้ <ol style="list-style-type: none"> 1. ชื่อ นามสกุล วันเดือนปีเกิด สัญชาติ สถานที่เกิด ที่อยู่ ของผู้ถือหน่วยลงทุน 2. บัตรประชาชน และ/หรือหนังสือเดินทาง ที่รับรองสำเนาถูกต้องโดยผู้ถือหน่วย และ/หรือรับรองโดยโนตารีพับลิก (Notary Public)

3. เอกสารการทำความรู้จักตัวตนของลูกค้า (Know Your Client: KYC) ตามที่กองทุนหลัก และ/หรือกองทุนต่างประเทศ และ/หรือคู่สัญญาต่างประเทศ และ/หรือหน่วยงานที่เกี่ยวข้องกับกองทุนหลักหรือกองทุนต่างประเทศหรือคู่สัญญาต่างประเทศ และ/หรือหน่วยงานที่มีอำนาจร้องขอ เพื่อให้เป็นไปตามนโยบายการป้องกันการใช้ธุรกรรมหลักทรัพย์เป็นช่องทางในการฟอกเงินและการสนับสนุนทางการเงินแก่การก่อการร้าย (AML) ตามข้อกำหนดของกองทุนหลัก

4. ข้อมูลอื่นตามที่กองทุนหลัก และ/หรือกองทุนต่างประเทศ และ/หรือคู่สัญญาต่างประเทศ และ/หรือหน่วยงานที่เกี่ยวข้องกับกองทุนหลักหรือกองทุนต่างประเทศหรือคู่สัญญาต่างประเทศ และ/หรือบุคคลอื่น และ/หรือหน่วยงานที่มีอำนาจร้องขอ

โดยที่ผู้ถือหน่วยลงทุนรับทราบนโยบายความเป็นส่วนตัวของบริษัท (Privacy Notice) ที่บริษัทได้แจ้งผ่าน www.kkpfng.com/dataprotection และตกลงว่าบริษัทจัดการจะนำส่งข้อมูลข้างต้นและเอกสารอื่นใด และ/หรือ ตามที่บริษัทจัดการร้องขอ ให้แก่กองทุนหลัก และ/หรือกองทุนต่างประเทศ และ/หรือคู่สัญญาต่างประเทศ และ/หรือหน่วยงานที่เกี่ยวข้องกับกองทุนหลักหรือกองทุนต่างประเทศหรือคู่สัญญาต่างประเทศ และ/หรือบุคคลอื่น และผู้ถือหน่วยลงทุนสละสิทธิในการเรียกร้องค่าเสียหาย หรือค่าใช้จ่าย หรือเงินอื่นใดจากบริษัทจัดการ รวมถึงให้ความยินยอมในการที่บริษัทจัดการจะนำส่งข้อมูลข้างต้นและเอกสารอื่นใด และ/หรือ ตามที่บริษัทจัดการร้องขอ ให้แก่กองทุนหลัก และ/หรือกองทุนต่างประเทศ และ/หรือคู่สัญญาต่างประเทศ และ/หรือหน่วยงานที่เกี่ยวข้องกับกองทุนหลักหรือกองทุนต่างประเทศหรือคู่สัญญาต่างประเทศ โดยผู้ถือหน่วยลงทุนรับทราบว่า มาตรฐานการคุ้มครองข้อมูลส่วนบุคคลของประเทศปลายทางดังกล่าว อาจไม่เพียงพอตามที่คณะกรรมการคุ้มครองข้อมูลส่วนบุคคลประกาศกำหนด

- บริษัทจัดการจะเป็นผู้ดำเนินการตามพระราชบัญญัติคุ้มครองข้อมูลส่วนบุคคล (และที่มีการแก้ไขเพิ่มเติม) ในส่วนที่เกี่ยวข้องกับกองทุนรวม (ถ้ามี) ทั้งนี้ เว้นแต่บริษัทจัดการจะกำหนดเป็นอย่างอื่น
- ผู้ลงทุน/ผู้ถือหน่วยลงทุนรับทราบนโยบายความเป็นส่วนตัวของบริษัท (Privacy Notice) ที่บริษัทได้แจ้งผ่าน www.kkpfng.com/dataprotection

- การลงทุนในหน่วยลงทุนไม่ใช่การฝากเงิน รวมทั้งไม่ได้อยู่ภายใต้ความคุ้มครองของสถาบันคุ้มครองเงินฝาก จึงมีความเสี่ยงจากการลงทุนซึ่งผู้ลงทุนอาจไม่ได้รับเงินลงทุนคืนเต็มจำนวน
- ได้รับอนุมัติจัดตั้ง และอยู่ภายใต้การกำกับดูแลของสำนักงาน ก.ล.ต
- การพิจารณาว่าหนังสือชี้ชวนในการเสนอขายหน่วยลงทุนของกองทุนรวมนี้มีได้เป็นการแสดงว่าสำนักงาน ก.ล.ต. ได้รับรองถึงความถูกต้องของข้อมูลในหนังสือชี้ชวนของกองทุนรวม หรือ ได้ประกันราคาหรือผลตอบแทนของหน่วยลงทุนที่เสนอนั้น ทั้งนี้ บริษัทจัดการกองทุนรวม ได้สอบถามข้อมูลในหนังสือชี้ชวนส่วนสรุปข้อมูลสำคัญ ณ วันที่ 19 พฤษภาคม 2565 แล้วด้วยความระมัดระวังในฐานะผู้รับผิดชอบในการดำเนินการของกองทุนรวมและขอรับรองว่าข้อมูลดังกล่าวถูกต้องไม่เป็นเท็จ และไม่ทำให้ผู้อื่นสำคัญผิด

ข้อมูลความเสี่ยงของกองทุน

1. ความเสี่ยงจากการบริหารการลงทุนแบบมุ่งหวังให้ผลประกอบการสูงกว่าดัชนีชี้วัด (Active management risk)

ความเสี่ยงจากการที่การตัดสินใจลงทุน การวิเคราะห์หลักทรัพย์ หรือกลยุทธ์การลงทุนของผู้จัดการกองทุนอาจทำให้ผลตอบแทนของกองทุนไม่เป็นไปอย่างที่คาดหวังหรือไม่สามารถสร้างผลตอบแทนที่สูงกว่าดัชนีชี้วัดได้

2. ความเสี่ยงจากตลาด (Market risk)

ความเสี่ยงที่เกิดจากราคาหรือผลตอบแทนของตราสารปรับตัวเพิ่มหรือลดเนื่องจากภาวะเศรษฐกิจ การเมือง ผลการดำเนินงานของผู้ออกตราสาร หรือการคาดการณ์ของนักลงทุน รวมถึงความเสี่ยงจากความผันผวนของดอกเบี้ย (Interest Rate Risk) อันเกิดจากการเปลี่ยนแปลงของอัตราดอกเบี้ยในท้องตลาดที่ส่งผลให้ราคาหรือผลตอบแทนของตราสารปรับตัวเพิ่ม หรือลดลง

3. ความเสี่ยงจากการลงทุนในตราสารหนี้ที่มีความเสี่ยงสูง (High yield bond risk)

ความเสี่ยงที่เกิดจากการลงทุนในตราสารหนี้ที่มีความเสี่ยงสูง ได้แก่ ตราสารหนี้ที่อยู่ต่ำกว่าระดับที่นำลงทุน (Non-investment grade bond) และตราสารหนี้ที่ไม่ได้รับการจัดอันดับเครดิต (Unrated bond) ซึ่งตราสารหนี้ดังกล่าวจะมีความเสี่ยงด้านเครดิต ด้านตลาด และด้านสภาพคล่อง สูงกว่าตราสารหนี้ที่ได้รับการจัดอันดับในระดับที่นำลงทุน (Investment grade bond)

4. ความเสี่ยงจากความสามารถในการชำระหนี้ของผู้ออกตราสารหรือคู่สัญญา (Credit risk)

ความเสี่ยงจากการที่ผู้ออกตราสารหรือผู้ค้ำประกันตราสารหรือคู่สัญญาที่กองทุนไปลงทุนปรับลดอันดับความน่าเชื่อถือ หรือปฏิเสธการชำระเงินต้นและดอกเบี้ยได้ตามที่กำหนด หรือชำระไม่ครบตามจำนวนที่สัญญาไว้

5. ความเสี่ยงของการลงทุนในต่างประเทศ (Country and political risk)

ความเสี่ยงที่เกิดจากการเปลี่ยนแปลงภายในประเทศที่กองทุนเข้าไปลงทุน อาทิ การเปลี่ยนแปลงทางการเมือง สังคม เศรษฐกิจ กฎหมายหรือข้อบังคับต่าง ๆ ตลาดทุนและตลาดเงิน รวมถึงข้อจำกัดทางด้านกฎหมาย การทำธุรกรรมทางการเงิน เป็นต้น

6. ความเสี่ยงด้านสภาพคล่องของตราสาร (Liquidity risk)

ความเสี่ยงจากการที่ไม่สามารถซื้อหรือขายตราสารที่กองทุนถืออยู่ในราคาที่เหมาะสมและภายในระยะเวลาอันสมควร หรืออาจไม่ได้ราคาตามที่ต้องการ

7. ความเสี่ยงจากการเข้าทำสัญญาซื้อขายล่วงหน้า (Derivative risk)

การพิจารณาลงทุนในสัญญาซื้อขายล่วงหน้า (Derivatives) หรือตราสารหนี้ที่มีลักษณะของสัญญาซื้อขายล่วงหน้าแฝง (Structured Note) อาจส่งผลให้กองมีความเสี่ยงเพิ่มขึ้น ดังนี้

- ความเสี่ยงที่เกิดจากทิศทางของสินทรัพย์อ้างอิงไม่ได้เป็นไปตามที่คาดการณ์ไว้ ซึ่งอาจทำให้ผลตอบแทนที่ได้รับไม่เป็นไปตามคาดไว้ หรืออาจทำให้เกิดการขาดทุนบางส่วน
- ความเสี่ยงจากการขยายฐานเงินลงทุน (Leverage risk) การลงทุนในตราสารหนี้ที่มีสัญญาซื้อขายล่วงหน้า อาจใช้เงินลงทุนในจำนวนที่น้อยกว่าการลงทุนในสินทรัพย์อ้างอิง (Underlying) โดยตรง ซึ่งการเปลี่ยนแปลงราคาของการลงทุนในตราสารหนี้ที่มีสัญญาซื้อขายล่วงหน้าอาจมีอัตราการแกว่งตัวเป็นเปอร์เซ็นต์

มากกว่าราคาสินทรัพย์อ้างอิง (Underlying) และอาจทำให้ผู้ถือตราสารมีกำไรหรือขาดทุนในอัตราที่สูงกว่าการลงทุนในสินทรัพย์อ้างอิง (Underlying) โดยตรง

- **ความเสี่ยงด้านสภาพคล่องของตราสาร** คือความเสี่ยงที่กองทุนไม่สามารถขายสัญญาซื้อขายล่วงหน้า (Derivatives) หรือตราสารหนี้ที่มีลักษณะของสัญญาซื้อขายล่วงหน้าแปง (Structured Note) ได้ในระยะเวลาและ/หรือราคาที่เหมาะสม

8. ความเสี่ยงจากข้อจำกัดการนำเงินลงทุนกลับประเทศ (Repatriation risk)

ความเสี่ยงที่เกิดขึ้นจากการเปลี่ยนแปลงต่าง ๆ ในประเทศที่กองทุนรวมเข้าไปลงทุน เช่น การออกมาตรการของทางการในต่างประเทศเมื่อเกิดภาวะวิกฤตการณ์ เป็นต้น ซึ่งรวมถึงสาเหตุอื่นใดอันอาจส่งผลกระทบต่อการนำเงินกลับของกองทุน

9. ความเสี่ยงจากอัตราแลกเปลี่ยน (Exchange rate risk)

ความเสี่ยงที่การลงทุนอาจประสบกับความผันผวนของอัตราแลกเปลี่ยน ทำให้อัตราผลตอบแทนในรูปเงินบาทผันผวน หากค่าเงินตราสกุลต่างประเทศมีการเปลี่ยนแปลง

ทั้งนี้ ผู้ลงทุนสามารถดูความเสี่ยงของกองทุนเพิ่มเติมได้ที่ หนังสือชี้ชวนของกองทุนรวม <https://am.kkpfng.com>

คำอธิบายแผนภาพมิติความเสี่ยง

ความเสี่ยงจากความผันผวนของมูลค่าหน่วยลงทุน (Market Risk) หมายถึง ความเสี่ยงที่มูลค่าของหลักทรัพย์ที่กองทุนรวมลงทุนจะเปลี่ยนแปลงเพิ่มขึ้นหรือลดลงจากปัจจัยภายนอก เช่น สภาวะเศรษฐกิจการลงทุน ปัจจัยทางการเมืองทั้งในและต่างประเทศ เป็นต้น ซึ่งพิจารณาได้จากค่า standard deviation (SD) ของกองทุนรวม หากกองทุนรวมมีค่า SD สูง แสดงว่ากองทุนรวมมีความผันผวนจากการเปลี่ยนแปลงของราคาหลักทรัพย์สูง

ความเสี่ยงจากการกระจุกตัวลงทุนในผู้ออกรายใดรายหนึ่ง (High issuer Concentration) พิจารณาจากการลงทุนแบบกระจุกตัวในตราสารของผู้ออกตราสาร คู่สัญญา หรือบุคคลอื่นที่มีภาระผูกพันตามตราสารหรือสัญญานั้น รายใดรายหนึ่งมากกว่า 10% ของ NAV รวมกัน

ทั้งนี้ การลงทุนแบบกระจุกตัวไม่รวมถึงกรณีการลงทุนในทรัพย์สินดังนี้

1. ตราสารหนี้ภาครัฐไทย
2. ตราสารภาครัฐต่างประเทศที่มีการจัดอันดับความน่าเชื่อถืออยู่ในอันดับที่สามารถลงทุนได้
3. เงินฝากหรือตราสารเทียบเท่าเงินฝากที่ผู้รับฝากหรือผู้ออกตราสารที่มีการจัดอันดับความน่าเชื่อถืออยู่ในอันดับที่สามารถลงทุนได้

ความเสี่ยงจากการเปลี่ยนแปลงของอัตราแลกเปลี่ยน (Currency Risk) หมายถึง การเปลี่ยนแปลงของอัตราแลกเปลี่ยนมีผลกระทบต่อมูลค่าของหน่วยลงทุน เช่น กองทุนรวมลงทุนด้วยสกุลเงินดอลลาร์ ในช่วงที่เงินบาทอ่อน แต่ขายทำกำไรในช่วงที่บาทแข็ง กองทุนรวมจะได้เงินบาทกลับมาน้อยลง ในทางกลับกันหากกองทุนรวมลงทุนในช่วงที่บาทแข็งและขายทำกำไรในช่วงที่บาทอ่อน ก็อาจได้ผลตอบแทนมากขึ้นกว่าเดิมด้วยเช่นกัน ดังนั้น การป้องกันความเสี่ยงจากอัตราแลกเปลี่ยนจึงเป็นเครื่องมือสำคัญในการบริหารความเสี่ยงจากดังกล่าว ทั้งนี้ **กองทุนอาจป้องกันความเสี่ยงตามดุลยพินิจของผู้จัดการกองทุนรวม** : ผู้ลงทุนอาจมีความเสี่ยงจากอัตราแลกเปลี่ยน เนื่องจากการป้องกันความเสี่ยงขึ้นอยู่กับดุลยพินิจของผู้จัดการกองทุนรวมในการพิจารณาว่าจะป้องกันความเสี่ยงหรือไม่

ทั้งนี้ ผู้ลงทุนสามารถดูความเสี่ยงของกองทุนเพิ่มเติมได้ที่ หนังสือชี้ชวนของกองทุนรวม <https://am.kkpfng.com>

คำอธิบายเพิ่มเติม

อัตราส่วนหมุนเวียนการลงทุนของกองทุนรวม (portfolio turnover ratio : PTR) : เพื่อให้ผู้ลงทุนทราบถึงปริมาณการซื้อขายทรัพย์สินของกองทุน และสะท้อนกลยุทธ์การลงทุนของผู้จัดการกองทุนได้ดียิ่งขึ้น โดยคำนวณจากมูลค่าที่ต่ำกว่าระหว่างผลรวมของมูลค่าการซื้อขายทรัพย์สินกับผลรวมของมูลค่าการขายทรัพย์สินที่กองทุนรวมลงทุนในรอบระยะเวลาผ่านมาย้อนหลัง 1 ปี หารด้วยมูลค่าทรัพย์สินสุทธิเฉลี่ยของกองทุนรวมในรอบระยะเวลาเดียวกัน