

Anti-corruption Progress Indicator : ได้รับการรับรอง CAC*
Fund Fact Sheet ข้อมูล ณ วันที่ 31 พฤษภาคม 2565
ประเภทของกองทุนรวม : กองทุนรวมตราสารทุน

ประเภทกองทุนตามสมาคมบริษัทจัดการลงทุน (AIMC) : Equity General

วัตถุประสงค์ของกองทุน

กองทุนมีวัตถุประสงค์เน้นการลงทุนในตราสารทุนของบริษัทย่อยจดทะเบียนในตลาดหลักทรัพย์แห่งประเทศไทย โดยการจัดสรรเลือกหลักทรัพย์ที่จะลงทุนมีเป้าหมายเพื่อลดความผันผวนของผลตอบแทนของกองทุนโดยรวม

นโยบายการลงทุน

- กองทุนมีนโยบายเน้นการลงทุนในตราสารแห่งทุนของบริษัทย่อยจดทะเบียนในตลาดหลักทรัพย์แห่งประเทศไทย โดยมี net exposure ในตราสารทุนโดยเฉลี่ยในรอบปีบัญชีไม่น้อยกว่าร้อยละ 80 ของมูลค่าทรัพย์สินสุทธิของกองทุนรวม โดยกองทุนจะพิจารณาจัดสรรเลือกหลักทรัพย์เพื่อลงทุนโดยมีวัตถุประสงค์เพื่อลดความเสี่ยงและ/หรือลดความผันผวนของการลงทุนโดยรวมของกองทุน ทั้งนี้แนวคิดการสร้างกลุ่มหลักทรัพย์ที่กองทุนลงทุน (Portfolio ของกองทุน) จะมีเป้าหมายให้ความผันผวนที่คาด (expected volatility) ของ Portfolio อยู่ในระดับต่ำที่สุด ซึ่งการคาดการณ์ความผันผวนอยู่ภายใต้เงื่อนไขที่บริษัทจัดการกำหนดและการคาดการณ์ปัจจัยที่เกี่ยวข้องกับการลงทุน เช่น การกระจายการลงทุน สภาพคล่องของหลักทรัพย์รายตัว เป็นต้น
- กองทุนอาจลงทุนในสัญญาซื้อขายล่วงหน้า (Derivative) เพื่อเพิ่มประสิทธิภาพการบริหารการลงทุน (Efficient portfolio management) อย่างไรก็ตาม กองทุนไม่ลงทุนในตราสารที่มีลักษณะของสัญญาซื้อขายล่วงหน้าแบบ (Structured Note) ตราสารหนี้ที่มีอันดับความน่าเชื่อถือของตราสารหรือผู้ออก (issue/issuer) ต่ำกว่าที่สามารถลงทุนได้ (non-investment grade) ตราสารหนี้ที่ไม่ได้รับการจัดอันดับความน่าเชื่อถือ (unrated securities) และตราสารทุนที่ไม่ได้จดทะเบียนในตลาดหลักทรัพย์ (unlisted securities)

(กองทุนสามารถลงทุนในทรัพย์สินอื่น ๆ ตามที่ระบุในนโยบายการลงทุนของกองทุน รวมถึงประเภทหลักทรัพย์ ในรายละเอียดโครงสร้างจัดการกองทุนและหนังสือชี้ชวนส่วนข้อมูลโครงการโปรัดศึกษา รายละเอียดทั้งหมดเพิ่มเติม <https://am.kkpf.com>)

นโยบายการจ่ายเงินปันผล

กองทุนมีนโยบายที่จะจ่ายเงินปันผล ในอัตราไม่เกินร้อยละ 100 ของกำไรสะสมหรือกำไรสุทธิในรอบระยะเวลาบัญชีที่จะจ่ายเงินปันผล ตามที่บริษัทจัดการพิจารณาเห็นสมควร

กองทุนรวมเหมาะกับนักลงทุนประเภทใด

- กองทุนนี้มีระดับความเสี่ยงอยู่ในระดับ 6 (เสี่ยงสูง) หากพิจารณาตามคำแนะนำเรื่องการจัดสรรการลงทุน (Basic Asset Allocation) จะเหมาะกับนักลงทุนที่รับความเสี่ยงได้ตั้งแต่ระดับสูงมาก และต้องการกระจายการลงทุนไปลงทุนในตราสารทุน โดยเงินลงทุนส่วนที่จะแบ่งมาลงทุนในกองทุนนี้ ผู้ลงทุนคาดหวังความผันผวนของผลตอบแทนน้อยกว่าการลงทุนในหลักทรัพย์รายตัว และดัชนีราคาตลาด โดยไม่ได้คาดหวังผลตอบแทนสูงเท่ากับหรือชนะดัชนีตลาดหลักทรัพย์
- ผู้ลงทุนที่สามารถลงทุนในระยะกลางถึงระยะยาว โดยคาดหวังผลตอบแทนในระยะยาวที่ดีกว่าการลงทุนในตราสารหนี้ทั่วไป และสามารถรับความเสี่ยงจากการลงทุนในหุ้น รวมถึงความผันผวนของมูลค่าหน่วยลงทุนได้บ้าง

อายุโครงการ	: ไม่กำหนด
จำนวนเงินลงทุนของโครงการ	: 5,000 ล้านบาท
วันที่จดทะเบียนกองทุน	: 23 มีนาคม 2559
บริษัทจัดการและนายทะเบียน	: บริษัทหลักทรัพย์จัดการกองทุน เกียรตินาคินภัทร จำกัด
ผู้ดูแลผลประโยชน์	: ธนาคารกรุงเทพ จำกัด (มหาชน)

ระดับความเสี่ยง และความเสี่ยงในการลงทุนของกองทุน

ปัจจัยความเสี่ยงที่สำคัญ

ความเสี่ยงจากความผันผวนของราคาตราสาร (Market Risk), ความเสี่ยงด้านสภาพคล่องของตราสาร (Liquidity Risk), ความเสี่ยงจากธุรกิจของผู้ออกตราสาร (Business Risk), ความเสี่ยงจากการดำเนินงานของผู้ออกตราสาร (Credit risk หรือ Default risk)

คุณสามารถดูข้อมูลเพิ่มเติมได้ที่ <https://am.kkpf.com>

คำเตือน

- การลงทุนมีความเสี่ยง ผู้ลงทุนควรทำความเข้าใจลักษณะสินค้า เงื่อนไขผลตอบแทน และความเสี่ยงก่อนการตัดสินใจลงทุน
- ผลการดำเนินงานในอดีตของกองทุนรวมไม่ได้เป็นสัญญาณยืนยันถึงผลการดำเนินงานในอนาคต
- กองทุนอาจลงทุนในสัญญาซื้อขายล่วงหน้า ดังนั้น กองทุนจึงมีความเสี่ยงมากกว่ากองทุนรวมอื่น
- โปรดศึกษาคำเตือนที่สำคัญอื่นได้ในหนังสือชี้ชวนส่วนข้อมูลกองทุนรวม

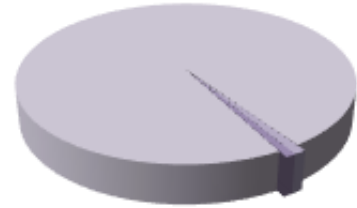
ประเภทผลิตภัณฑ์ : ผลิตภัณฑ์ที่ไม่มีความซับซ้อน (plain product)
ลักษณะโครงการ : กองทุนรวมเพื่อผู้ลงทุนทั่วไป

สัดส่วนการลงทุน (% NAV)

มูลค่าทรัพย์สินสุทธิ	293.82	ล้านบาท
มูลค่าหน่วยลงทุน	12.4729	ล้านบาท



Download
Summary Prospectus



ตราสารทุนในประเทศ	99.81%
เงินฝาก, บัตรเงินฝาก	1.03%
สินทรัพย์และหนี้สินอื่น	-0.84%

ตราสารทุนที่มีมูลค่าการลงทุนสูงสุด 5 อันดับแรก	% NAV
1 บริษัท บางกอก เช่น ฮอสปีทอล จำกัด (มหาชน) (BCH)	5.18
2 บริษัท โรงพยาบาลจุฬารัตน์ จำกัด (มหาชน) (CHG)	5.12
3 บริษัท โรงพยาบาลบำรุงราษฎร์ จำกัด (มหาชน) (BH)	5.01
4 บริษัท ซีพี ออลล์ จำกัด (มหาชน) (CPALL)	4.94
5 บริษัท น้ำมันพืชไทย จำกัด (มหาชน) (TVO)	4.88
กลุ่มอุตสาหกรรม (sector) 5 อันดับแรก	% NAV
1 การแพทย์	20.13
2 พลังงานและสาธารณูปโภค	16.25
3 พาณิชยกรรม	14.07
4 อาหารและเครื่องดื่ม	12.58
5 เทคโนโลยีสารสนเทศและการสื่อสาร	10.39

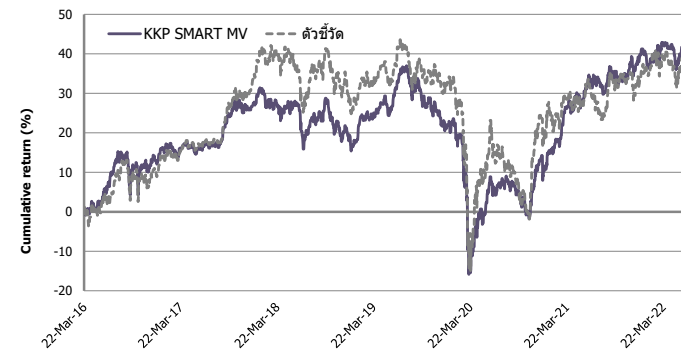
กำหนดการซื้อ-ขายหน่วยลงทุน

การเสนอขายหน่วยลงทุน	: ทุกวันทำการ เวลา 8:30 - 15:30 น.
มูลค่าขั้นต่ำของการซื้อหน่วยลงทุน	: 1,000 บาท
การรับซื้อคืนหน่วยลงทุน	: ทุกวันทำการ เวลา 8:30 - 15:30 น.
การสับเปลี่ยนหน่วยลงทุน	
การสับเปลี่ยนหน่วยลงทุนออก	: ทุกวันทำการ เวลา 8:30 - 15:30 น.
การสับเปลี่ยนหน่วยลงทุนเข้า	: ทุกวันทำการ เวลา 8:30 - 15:30 น.
มูลค่า/จำนวนหน่วยลงทุนขั้นต่ำการรับซื้อคืน	: ไม่กำหนด
มูลค่า/จำนวนหน่วยลงทุนคงเหลือขั้นต่ำ	: 100 บาท / 10 หน่วย
ระยะเวลาการรับเงินค่าขายคืน	: T + 3 เฉพาะบัญชีรับเงินค่าขายคืนหน่วยลงทุนของ KKP Bank, SCB, BBL, KBank, BAY, TTB, KTB, CIMB Thai, LH Bank, UOB, Citibank และนำฝาก/นำส่งเช็ค T+3 สำหรับบัญชีธนาคารอื่นนอกเหนือจากที่ระบุข้างต้น (รายละเอียดอาจมีการเปลี่ยนแปลง)
T = วันทำการซื้อขาย	

ค่าธรรมเนียมที่เรียกเก็บจากกองทุน (ร้อยละของมูลค่าทรัพย์สินของกองทุน*) (รวมVAT)

ค่าธรรมเนียมการจัดการ	: ไม่เกิน 1.605% ต่อปี (ปัจจุบัน 0.8025%)
ค่าธรรมเนียมผู้ดูแลผลประโยชน์	: ไม่เกิน 0.107% ต่อปี (ปัจจุบัน 0.02675%)
ค่าธรรมเนียมนายทะเบียน	: ไม่เกิน 0.13375% ต่อปี (ปัจจุบัน 0.107%)
ค่าธรรมเนียมและค่าใช้จ่ายทั้งหมดที่เรียกเก็บ ร้อยละ 0.985 ต่อปี (ตั้งแต่วันที่ 1 มี.ค. 64 - 28 ก.พ. 65)	
ค่าธรรมเนียมที่เรียกเก็บจากผู้ซื้อหรือผู้ถือหน่วยลงทุน (ร้อยละของมูลค่าหน่วยลงทุน) (รวมVAT)	
ค่าธรรมเนียมการขายหน่วยลงทุน	: ไม่เกิน 2.00% (ปัจจุบัน ยกเว้น)
ค่าธรรมเนียมการรับซื้อคืนหน่วยลงทุน	: ไม่เกิน 2.00% (ปัจจุบัน ยกเว้น)
ค่าธรรมเนียมการสับเปลี่ยนหน่วยลงทุน	
การสับเปลี่ยนหน่วยลงทุนออก	: ไม่เกิน 2.00% (ปัจจุบัน ยกเว้น)
การสับเปลี่ยนหน่วยลงทุนเข้า	: ไม่เกิน 2.00% (ปัจจุบัน ยกเว้น)
ค่าธรรมเนียมการโอนหน่วยลงทุน	: 50 บาท ต่อ 1 รายการ (ปัจจุบัน 50 บาท ต่อ 1 รายการ)

*มูลค่าทรัพย์สินของกองทุน หมายถึง มูลค่าทรัพย์สินทั้งหมด หักด้วยมูลค่าหนี้สินทั้งหมด เว้นแต่ค่าธรรมเนียมการจัดการ ค่าธรรมเนียมผู้ดูแลผลประโยชน์ ค่าธรรมเนียมนายทะเบียน

ผลการดำเนินการในอดีต¹ ข้อมูล ณ วันที่ 31 พฤษภาคม 2565 ประเภทกองทุนตามสมาคมบริษัทจัดการลงทุน (AIMC) : Equity General

	Year to Date	3 เดือน	6 เดือน	1 ปี ²	3 ปี ²	5 ปี ²	10 ปี ²	ตั้งแต่จัดตั้งกองทุน ²		
กองทุนรวม	0.32%	1.22%	5.45%	8.75%	3.78%	4.11%	N/A	5.79%		
ดัชนีวัด ³	2.29%	0.08%	8.31%	6.97%	1.44%	3.41%	N/A	5.33%		
ความผันผวนของผลการดำเนินงาน ²	9.82%	10.65%	9.48%	9.49%	17.05%	14.38%	N/A	13.84%		
ความผันผวนของดัชนีวัด ²	12.18%	13.03%	12.32%	11.88%	21.94%	18.36%	N/A	17.44%		
ผลการดำเนินงานตามปีปฏิทิน ^{4,5} (%ต่อปี)										
	2555	2556	2557	2558	2559	2560	2561	2562	2563	2564
กองทุนรวม	N/A	N/A	N/A	N/A	14.61%	11.31%	-8.67%	4.64%	-9.16%	27.56%
ดัชนีวัด ³	N/A	N/A	N/A	N/A	11.86%	20.56%	-7.16%	5.22%	-10.39%	14.23%
ความผันผวนของผลการดำเนินงาน	N/A	N/A	N/A	N/A	13.32%	6.32%	10.79%	9.12%	25.93%	9.85%
ความผันผวนของดัชนีวัด	N/A	N/A	N/A	N/A	15.01%	7.28%	13.50%	10.68%	33.52%	13.32%

¹ เอกสารการวัดผลการดำเนินงานของกองทุนรวมฉบับนี้ ได้จัดทำตามมาตรฐาน

การวัดผลการดำเนินงานของกองทุนรวมของสมาคม บริษัทจัดการลงทุน

² % ต่อปี

³ ดัชนีวัด: ดัชนี SET100 Total Return Index

⁴ หากกองทุนรวมมีผลการดำเนินงานตั้งแต่ วันที่จดทะเบียนทรัพย์สินกองทุนรวมหรือวันที่เปิดเสนอขายชนิดหน่วยลงทุนไม่ครบ 1 ปีปฏิทิน จะแสดงผลการดำเนินงานของปีปฏิทินแรกตั้งแต่วันที่กองทุนรวมจดทะเบียนทรัพย์สินกองทุนรวมหรือวันที่เปิดเสนอขายชนิดหน่วยลงทุนจนถึงวันทำการสุดท้ายของปีปฏิทินแรก

⁵ หากกองทุนรวมมีผลการดำเนินงานในปีที่เล็กกองทุนไม่ครบ 1 ปีปฏิทิน จะแสดงผลการดำเนินงานของปีปฏิทินสุดท้ายตั้งแต่วันที่ทำการสุดท้ายของปีปฏิทิน ก่อนหน้าจนถึงวันที่เล็กกองทุน

ข้อมูลเปรียบเทียบผลการดำเนินงานแบบเปอร์เซ็นต์ไทล์ (Peer Group Fund Performance)

AIMC Category	Peer Percentile	Return (%)						Standard Deviation (%)					
		3M	6M	1Y	3Y	5Y	10Y	3M	6M	1Y	3Y	5Y	10Y
Equity General	5th Percentile	2.59	10.59	12.84	9.32	6.73	7.50	10.43	9.48	9.25	14.52	12.47	11.64
	25th Percentile	0.83	8.01	7.79	3.38	3.71	6.39	12.59	11.81	11.11	18.95	16.02	14.74
	50th Percentile	0.08	6.41	5.79	1.57	2.34	5.52	13.23	12.63	11.78	19.51	16.70	15.21
	75th Percentile	-0.96	5.17	3.84	0.11	1.01	4.52	14.26	13.50	12.61	20.47	17.57	15.76
	95th Percentile	-2.02	2.52	1.01	-3.21	-1.70	2.80	17.39	15.22	14.16	22.26	19.83	16.88

ข้อควรระวังและเงื่อนไขของข้อมูลเปรียบเทียบผลการดำเนินงานแบบเปอร์เซ็นต์ไทล์ (Disclaimer of Peer group Fund Performance)

1. ผลการดำเนินงานในอดีตของกองทุน มิได้เป็นสิ่งยืนยันถึงผลการดำเนินงานในอนาคต

2. ผู้ลงทุนสามารถดูข้อมูลฉบับเต็มได้ที่ www.aimc.or.th

3. ผลการดำเนินงานของกองทุนที่การเปรียบเทียบ แบ่งตามประเภทของกองทุนรวม ภายใต้ข้อกำหนดของสมาคมบริษัทจัดการลงทุน โดยกองทุนที่จะถูกเปรียบเทียบผลการดำเนินงานในแต่ละช่วงเวลา

กับกองทุนประเภทเดียวกันในระดับเปอร์เซ็นต์ไทล์ (Percentiles) ต่างๆ โดยแบ่งออกเป็น

- 5th Percentile แสดงผลการดำเนินงานของกองทุนอันดับที่ 5 เปอร์เซ็นต์ไทล์

- 50th Percentile แสดงผลการดำเนินงานของกองทุนอันดับที่ 50 เปอร์เซ็นต์ไทล์

- 95th Percentile แสดงผลการดำเนินงานของกองทุนอันดับที่ 95 เปอร์เซ็นต์ไทล์

- 25th Percentile แสดงผลการดำเนินงานของกองทุนอันดับที่ 25 เปอร์เซ็นต์ไทล์

- 75th Percentile แสดงผลการดำเนินงานของกองทุนอันดับที่ 75 เปอร์เซ็นต์ไทล์

4. ผลตอบแทนที่มีอายุเกินหนึ่งปีนั้นมีการแสดงเป็นผลตอบแทนต่อปี

เมื่อผู้ลงทุนทราบผลตอบแทนของกองทุนที่ลงทุน สามารถนำไปเปรียบเทียบกับเปอร์เซ็นต์ไทล์ตามตาราง จะทราบว่ากองทุนที่ลงทุนนั้นอยู่ในช่วงที่เท่าใดของประเภทของกองทุนนั้น

ประวัติจ่ายเงินปันผล ย้อนหลัง 5 ปี (บาทต่อหน่วย) ตั้งแต่จัดตั้งกองทุนรวมการจ่ายเงินปันผลทั้งหมด 5 ครั้ง จำนวนเงิน 1.5200 บาท

วันที่จ่าย	บาท/หน่วย
19 เมษายน 2560	0.29
20 เมษายน 2561	0.31
19 เมษายน 2562	0.30
21 เมษายน 2564	0.30
21 เมษายน 2565	0.32

คำเตือน: การลงทุนมีความเสี่ยง ผู้ลงทุนควรทำความเข้าใจลักษณะสินค้า เงื่อนไขผลตอบแทน และความเสี่ยงก่อนการตัดสินใจลงทุน, ผลการดำเนินงานในอดีตของกองทุนรวมมิได้เป็นสิ่งยืนยันถึงผลการดำเนินงานในอนาคต, กองทุนอาจลงทุนในสัญญาซื้อขายล่วงหน้า ดังนั้น กองทุนจึงมีความเสี่ยงมากกว่ากองทุนรวมอื่น, โปรดศึกษาคำเตือนที่สำคัญอื่นใดในหนังสือชี้ชวนส่วนข้อมูลกองทุนรวม

สถานที่ติดต่อซื้อ - ขายหน่วยลงทุน หรือขอรับหนังสือชี้ชวน : บริษัทหลักทรัพย์จัดการกองทุน เกียรตินาคินภัทร จำกัด 209 อาคารเคเคที ทาวเวอร์ เอ ชั้นที่ 17 ถนนสุขุมวิท 21 (อโศก)

แขวงคลองเตยเหนือ เขตวัฒนา กรุงเทพมหานคร 10110 โทรศัพท์ : 0-2305-9800 โทรสาร : 0-2305-9803-4 website : <https://am.kkpf.com>

email : kkpam.customer@kkpfg.com

หรือ ผู้สนับสนุนการขายหรือรับซื้อคืนหน่วยลงทุนอื่นที่ได้รับการแต่งตั้ง

*CAC : โครงการแนวร่วมปฏิบัติของภาคเอกชนไทยในการต่อต้าน การทุจริต (Thailand's Private Sector Collective Action Coalition Against Corruption)

หนังสือชี้ชวนส่วนสรุปข้อมูลสำคัญ



บริษัทหลักทรัพย์จัดการกองทุน เกียรตินาคิน
ภัทร จำกัด (มี) ด้ข้ข้จัดการต่อต้านคอร์รัปชัน
ในระดับ : ได้รับการรับรอง CAC

กองทุนเปิดเคเคพี สมาร์ท มินิมั่ม โวลาทิลิตี้
KKP SMART MINIMUM VOLATILITY FUND
KKP SMART MV FUND
(หน่วยลงทุนชนิดทั่วไป : KKP SMART MV)
กองทุนตราสารทุน (Equity Fund)
กองทุนที่ลงทุนแบบไม่มีความเสี่ยงต่างประเทศ



คุณกำลังจะลงทุนอะไร?



กองทุนรวมนี้เหมาะกับใคร?



คุณต้องระวังอะไรเป็นพิเศษ?



สัดส่วนของประเภททรัพย์สินที่ลงทุน



ค่าธรรมเนียม



ผลการดำเนินงาน



ข้อมูลอื่น ๆ

การลงทุนในกองทุนรวม **ไม่ใช่** การฝากเงิน



คุณกำลังจะลงทุนอะไร?

นโยบายการลงทุน

กองทุนมีนโยบายเน้นการลงทุนในตราสารทุนของบริษัทจดทะเบียนในตลาดหลักทรัพย์แห่งประเทศไทย โดยมี net exposure ในตราสารทุนโดยเฉลี่ยในรอบปีบัญชีไม่น้อยกว่าร้อยละ 80 ของมูลค่าทรัพย์สินสุทธิของกองทุนรวม โดยกองทุนจะพิจารณาคัดเลือกหลักทรัพย์เพื่อลงทุนโดยมีวัตถุประสงค์เพื่อลดความเสี่ยงและ/หรือลดความผันผวนของการลงทุนโดยรวมของกองทุน ทั้งนี้แนวคิดการสร้างกลุ่มหลักทรัพย์ที่กองทุนลงทุน (Portfolio ของกองทุน) จะมีเป้าหมายให้ความผันผวนที่คาด (expected volatility) ของ Portfolio อยู่ในระดับต่ำที่สุด ซึ่งการคาดการณ์ความผันผวนอยู่ภายใต้เงื่อนไขที่บริษัทจัดการกำหนดและการคาดการณ์ปัจจัยที่เกี่ยวข้องกับการลงทุน เช่น การกระจายการลงทุน สภาพคล่องของหลักทรัพย์รายตัว เป็นต้น

เงินลงทุนส่วนที่เหลืออาจลงทุนในหน่วยลงทุนของกองทุนอสังหาริมทรัพย์ และ/หรือหน่วยทรัสต์ของทรัสต์เพื่อการลงทุนในอสังหาริมทรัพย์ (REITs) และ/หรือหน่วยลงทุนของกองทุนรวมโครงสร้างพื้นฐาน ตราสารหนี้ ตราสารกึ่งหนี้กึ่งทุน ตราสารทางการเงิน และ/หรือเงินฝาก ตลอดจนหลักทรัพย์หรือทรัพย์สินอื่นที่สำนักงานคณะกรรมการ ก.ล.ต. ประกาศกำหนด

นอกจากนี้ กองทุนอาจลงทุนในสัญญาซื้อขายล่วงหน้า (Derivative) เพื่อเพิ่มประสิทธิภาพการบริหารการลงทุน (Efficient portfolio management) อย่างไรก็ตาม กองทุนไม่ลงทุนในตราสารที่มีลักษณะของสัญญาซื้อขายล่วงหน้าแฝง (Structured Note)

กองทุนจะไม่ลงทุนในตราสารหนี้ที่มีอันดับความน่าเชื่อถือของตราสารหรือผู้ออก (issue/issuer) ต่ำกว่าที่สามารถลงทุนได้ (non-investment grade) ตราสารหนี้ที่ไม่ได้รับการจัดอันดับความน่าเชื่อถือ (unrated securities) และตราสารทุนที่ไม่ได้จดทะเบียนในตลาดหลักทรัพย์ (unlisted securities) ยกเว้น ในกรณีที่ ณ วันที่กองทุนลงทุนหรือได้มา ตราสารหนี้นั้นได้รับการจัดอันดับความน่าเชื่อถืออยู่ในอันดับที่สามารถลงทุนได้ (Investment grade) หรือตราสารทุนนั้นจดทะเบียนในตลาดหลักทรัพย์ (listed securities) แต่ต่อมาตราสารหนี้หรือตราสารทุนดังกล่าวมีการเปลี่ยนแปลงเป็น non-investment grade หรือ unrated หรือ unlisted แล้วแต่กรณี กองทุนอาจจะมีไว้ซึ่งตราสารดังกล่าวอยู่ โดยให้เป็นไปตามเกณฑ์ที่สำนักงานคณะกรรมการ ก.ล.ต. กำหนด

(กองทุนสามารถลงทุนในทรัพย์สินอื่น ๆ ตามที่ระบุในนโยบายการลงทุนของกองทุน รวมถึงประเภทหลักทรัพย์ ในรายละเอียดโครงการจัดการกองทุนและหนังสือชี้ชวนส่วนข้อมูลโครงการ โปรดศึกษารายละเอียดทั้งหมดเพิ่มเติม <https://am.kkpf.com>)

กองทุนมีกลยุทธ์การลงทุนอย่างไร?

กองทุนมีกลยุทธ์ในการบริหารกองทุนโดยมีหลักการในการคัดเลือกหลักทรัพย์ที่จะลงทุนเพื่อเป้าหมายที่จะลดความผันผวนของผลตอบแทนของกองทุนโดยรวม



กองทุนรวมนี้เหมาะกับใคร?

- กองทุนนี้มีระดับความเสี่ยงอยู่ในระดับ 6 (เสี่ยงสูง) หากพิจารณาตามคำแนะนำเรื่องการจัดสรรการลงทุน (Basic Asset Allocation) จะเหมาะกับนักลงทุนที่รับความเสี่ยงได้ตั้งแต่ระดับสูงมาก และต้องการกระจายเงินลงทุนไปลงทุนในตราสารทุน โดยเงินลงทุนส่วนที่จะแบ่งมาลงทุนในกองทุนนี้ ผู้ลงทุนคาดหวังความผันผวนของผลตอบแทนน้อยกว่าการลงทุนในหลักทรัพย์รายตัวและดัชนีราคาตลาด โดยไม่ได้คาดหวังผลตอบแทนสูงเท่ากับหรือชนะดัชนีตลาดหลักทรัพย์
- ผู้ลงทุนที่สามารถลงทุนในระยะกลางถึงระยะยาว โดยคาดหวังผลตอบแทนในระยะยาวที่ดีกว่าการลงทุนในตราสารหนี้ทั่วไปและสามารถรับความเสี่ยงจากการลงทุนในหุ้น รวมถึงความผันผวนของมูลค่าหน่วยลงทุนได้

กองทุนรวมนี้ไม่เหมาะกับใคร

- ผู้ลงทุนที่เน้นการได้รับผลตอบแทนในจำนวนเงินที่แน่นอน หรือรักษาเงินต้นให้อยู่ครบ



ทำอย่างไรหากยังไม่เข้าใจนโยบาย และความเสี่ยงของกองทุนนี้

- อ่านหนังสือชี้ชวนฉบับเต็ม หรือสอบถามผู้สนับสนุนการขายและบริษัทจัดการ
- อย่าลงทุนหากไม่เข้าใจลักษณะและความเสี่ยงของกองทุนรวมนี้ดีพอ



คุณต้องระวังอะไรเป็นพิเศษ?

คำเตือนที่สำคัญ

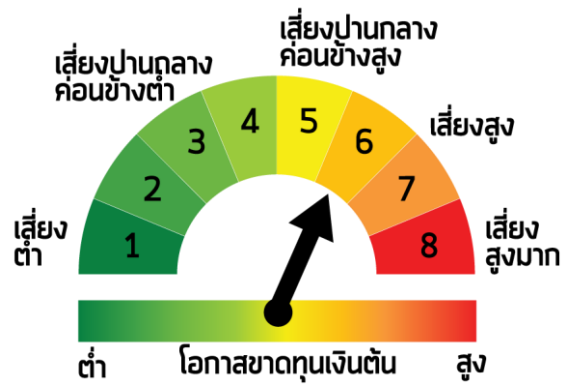
- การลงทุนมีความเสี่ยง ผู้ลงทุนควรทำความเข้าใจลักษณะสินค้า เงื่อนไขผลตอบแทน และความเสี่ยงก่อนตัดสินใจลงทุน
- กองทุนอาจลงทุนในสัญญาซื้อขายล่วงหน้า เพื่อเพิ่มประสิทธิภาพการบริหารการลงทุนและ/หรือแสวงหาผลประโยชน์ตอบแทน โดยพิจารณาจากสภาวะตลาดในขณะนั้น กฎข้อบังคับ และปัจจัยอื่นๆ ที่เกี่ยวข้อง กองทุนจึงมีความเสี่ยงมากกว่ากองทุนที่ลงทุนในหลักทรัพย์อ้างอิงโดยตรง เนื่องจากใช้เงินลงทุนในจำนวนที่น้อยกว่าจึงมีกำไร/ขาดทุนสูงกว่าการลงทุนในหลักทรัพย์อ้างอิงโดยตรง กองทุนผู้ลงทุนควรพิจารณาความเหมาะสมของการลงทุน โดยคำนึงถึงประสบการณ์การลงทุน วัตถุประสงค์ และฐานะการเงินของผู้ลงทุน ซึ่งเหมาะสมกับผู้ที่ต้องการผลตอบแทนสูง และรับความเสี่ยงได้สูง
- ผู้ลงทุนควรลงทุนเมื่อมีความเข้าใจความเสี่ยงสัญญาซื้อขายล่วงหน้า และควรพิจารณาความเหมาะสมของการลงทุน
- กองทุนมีการบริหารเชิงรุก จึงมีความเสี่ยงจากการลงทุนแบบมุ่งหวังให้ผลประกอบการสูงกว่าดัชนีชี้วัด (Active management risk) ความเสี่ยงจากการที่การตัดสินใจลงทุน การวิเคราะห์หลักทรัพย์ หรือกลยุทธ์การลงทุนของผู้จัดการกองทุนที่อาจทำให้ผลตอบแทนของกองทุนไม่เป็นไปอย่างที่คาดหวังหรือไม่สามารถสร้างผลตอบแทนที่สูงกว่าดัชนีชี้วัดได้
- กองทุนมีนโยบายเน้นการลงทุนในตราสารทุนของบริษัทจดทะเบียนในตลาดหลักทรัพย์แห่งประเทศไทย ดังนั้นปัจจัยที่มีผลกระทบต่อเงินลงทุนของผู้ลงทุน อาจมาจากความผันผวนของราคาหลักทรัพย์ รวมถึงภาวะเศรษฐกิจมหภาคและจุลภาค ทั้งภายในและต่างประเทศ ซึ่งส่งผลให้มูลค่าหน่วยลงทุนมีการเปลี่ยนแปลงเพิ่มขึ้นหรือลดลงได้
- เหมาะกับผู้ที่ต้องการลงทุนระยะยาวในหุ้น และมีวัตถุประสงค์หลักว่าการลงทุนในส่วนนี้เน้นที่ความผันผวนไม่สูงเท่ากับการลงทุนหุ้นรายตัว และผู้ลงทุนให้ความสำคัญกับการบริหารความผันผวนในช่วงตลาดขาลง โดยไม่ได้คาดหวังผลตอบแทนสูงเท่ากับหรือชนะดัชนีตลาดหลักทรัพย์ และผู้ลงทุนมีความเข้าใจในกลยุทธ์การลงทุนของกองทุนนี้ว่าเน้นการลงทุนในตราสารทุนของบริษัทจดทะเบียนในตลาดหลักทรัพย์แห่งประเทศไทย โดยการคัดเลือกหลักทรัพย์ที่จะลงทุนมีเป้าหมายเพื่อลดความผันผวนของผลตอบแทนของกองทุนโดยรวม ดังนั้น ในช่วงตลาดขาขึ้นผู้ลงทุนเข้าใจและยอมรับว่ากองทุนนี้จะปรับตัวขึ้นไม่สูงเท่ากับดัชนีตลาดหลักทรัพย์ เนื่องจากเป้าหมายหลักของกลยุทธ์การลงทุนของกองทุนนี้คือลดความผันผวนของผลตอบแทนของกองทุนโดยรวม
- เว้นแต่บริษัทจัดการจะอนุญาตเป็นอย่างอื่น บริษัทจัดการขอสงวนสิทธิ์ที่จะไม่รับเปิดบัญชีกองทุน เพื่อเป็นลูกค้าในความดูแลของบริษัทจัดการเพิ่มเติม ตั้งแต่วันทำการที่บริษัทจัดการกำหนด โดยบริษัทจัดการจะไม่รับเปิดบัญชีกองทุนข้างต้น ในหนังสือชี้ชวน หรือผ่านเว็บไซต์ของบริษัทจัดการ หรือติดต่อประกาศที่สำนักงานผู้สนับสนุนการขายหรือรับซื้อคืน และ/หรือ ตามวิธีการอื่นใดที่บริษัทจัดการกำหนด ทั้งนี้ ผู้ถือหน่วยลงทุนที่ได้เปิดบัญชีกองทุนไว้กับบริษัทจัดการก่อนหน้าวันที่บริษัทจัดการไม่รับเปิดบัญชีกองทุนเพิ่มเติม สามารถทำธุรกรรมกับบริษัทจัดการได้ตามปกติ
- ในกรณีที่มีแนวโน้มว่าจะมีการขายคืนหน่วยลงทุนเกินกว่า 2 ใน 3 ของจำนวนหน่วยลงทุนที่จำหน่ายได้แล้วทั้งหมด บริษัทจัดการอาจใช้ดุลยพินิจในการเลิกกองทุนรวม และอาจยกเลิกคำสั่งซื้อขายหน่วยลงทุนที่ได้รับไว้แล้วหรือ หยุดรับคำสั่งดังกล่าวได้

สำหรับการแบ่งชนิดหน่วยลงทุน

- ผู้ถือหน่วยลงทุนมีสิทธิเรียกร้องให้บริษัทจัดการจ่ายผลประโยชน์ตอบแทนและคืนเงินลงทุนได้ไม่เกินไปกว่าส่วนของทุนของกองทุนที่ตนถือ ทั้งนี้ ในกรณีที่มีการแบ่งชนิดของหน่วยลงทุน สิทธิในการได้รับประโยชน์ตอบแทนหรือ การคืนเงินลงทุนของผู้ถือหน่วยลงทุนแต่ละชนิดต้องเป็นไปตามข้อกำหนดของหน่วยลงทุนชนิดนั้นๆ ด้วย
- การแบ่งชนิดหน่วยลงทุนไม่ได้เป็นการแยกความเป็นนิติบุคคลของกองทุน กองทุนนี้ยังคงเป็นนิติบุคคลเดียวเท่านั้น
- การแบ่งหน่วยลงทุนออกเป็นหลายชนิด ไม่ได้ทำให้ความผูกพันรับผิดชอบ (liability) ของกองทุนที่มีต่อบุคคลภายนอกแยกออกจากกันตามชนิดของหน่วยลงทุน โดยทรัพย์สินทั้งหมดของกองทุนจะอยู่ภายใต้ความผูกพันรับผิดชอบต่อบุคคลภายนอกตามสัญญาข้อตกลงหรือนิติกรรมอื่น
- บริษัทจัดการขอสงวนสิทธิในการเปิดบริการหน่วยลงทุนชนิดที่ยังไม่เปิดให้บริการเพิ่มเติม โดยการแบ่งหน่วยลงทุนออกเป็นชนิดต่าง ๆ จะเป็นไปตามที่สำนักงาน ก.ล.ต. และประกาศที่เกี่ยวข้องประกาศกำหนด ทั้งนี้ เพื่อเพิ่มการให้บริการแก่ผู้ถือหน่วยลงทุนที่อาจมีความต้องการลงทุนที่แตกต่างกันในรายละเอียด โดยบริษัทจัดการจะแจ้งรายละเอียดการ ให้บริการดังกล่าวล่วงหน้าก่อนวันเปลี่ยนแปลง โดยจะประกาศ ณ ที่ทำการของบริษัทจัดการและ/หรือผู้สนับสนุนการขายและรับซื้อคืนที่ใช้ในการรับซื้อคืนหน่วยลงทุน และ/หรือ ผ่านเว็บไซต์ของบริษัทจัดการ
- บริษัทจัดการขอสงวนสิทธิในการเรียกเก็บค่าธรรมเนียมการขายหน่วยลงทุน การรับซื้อคืนหน่วยลงทุน การสับเปลี่ยนหน่วยลงทุน ในแต่ละชนิดหน่วยลงทุนกับผู้ลงทุนแต่ละกลุ่มไม่เท่ากันโดยจะประกาศ ณ ที่ทำการของบริษัทจัดการและ/หรือผู้สนับสนุนการขายและรับซื้อคืนที่ใช้ในการรับซื้อคืนหน่วยลงทุน และ/หรือ ผ่านเว็บไซต์ของบริษัทจัดการ
- บริษัทจัดการสงวนสิทธิที่จะยกเว้นไม่เรียกเก็บค่าธรรมเนียมการสับเปลี่ยนหน่วยลงทุนระหว่างชนิดหน่วยลงทุนภายในกองทุนนี้ โดยจะประกาศ ณ ที่ทำการของบริษัทจัดการและ/หรือผู้สนับสนุนการขายและรับซื้อคืนที่ใช้ในการรับซื้อคืนหน่วยลงทุน และ/หรือ ผ่านเว็บไซต์ของบริษัทจัดการ

โปรดศึกษาคำเตือนที่สำคัญอื่นได้ในหนังสือชี้ชวนส่วนข้อมูลกองทุนรวม

แผนภาพแสดงตำแหน่งความเสี่ยงของกองทุนรวม

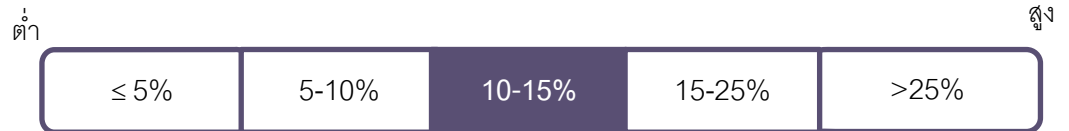


ปัจจัยความเสี่ยงที่สำคัญ

ความเสี่ยงจากความผันผวนของมูลค่าหน่วยลงทุน (Market Risk)

ความผันผวนของผลการ

ดำเนินงาน (SD)



กลุ่มหุ้นที่เน้นลงทุน



ความเสี่ยงจากการลงทุนกระจุกตัว (High Concentration Risk)

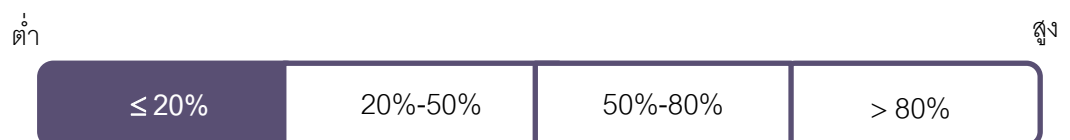
การกระจุกตัวลงทุน

ในผู้ออกตราสารรวม



ความเสี่ยงจากการลงทุน

กระจุกตัวในหมวดอุตสาหกรรมรวม

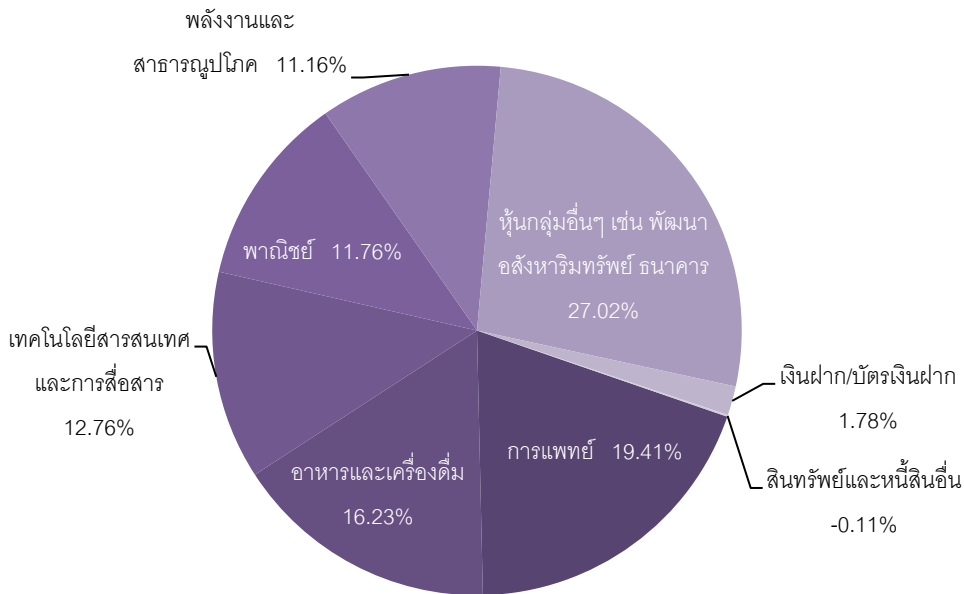


คุณสามารถดูข้อมูลเพิ่มเติมได้ที่ <https://am.kkpfng.com>



สัดส่วนของประเภททรัพย์สินที่ลงทุน

%NAV



ชื่อทรัพย์สินที่ลงทุนสูงสุด 5 อันดับแรก

รายชื่อทรัพย์สิน	% ของ NAV
1 บริษัท อินทัช โฮลดิ้งส์ จำกัด (มหาชน) (INTUCH)	5.15
2 บริษัท แอดวานซ์ อินโฟร์ เซอร์วิส จำกัด (มหาชน) (ADVANC)	5.04
3 บริษัท โรงพยาบาลจุฬารัตน์ จำกัด (มหาชน) (CHG)	4.98
4 บริษัท ทีสโก้ไฟแนนเชียลกรุ๊ป จำกัด (มหาชน) (TISCO)	4.96
5 บริษัท บางกอก เซน ฮอสปิทอล จำกัด (มหาชน) (BCH)	4.93

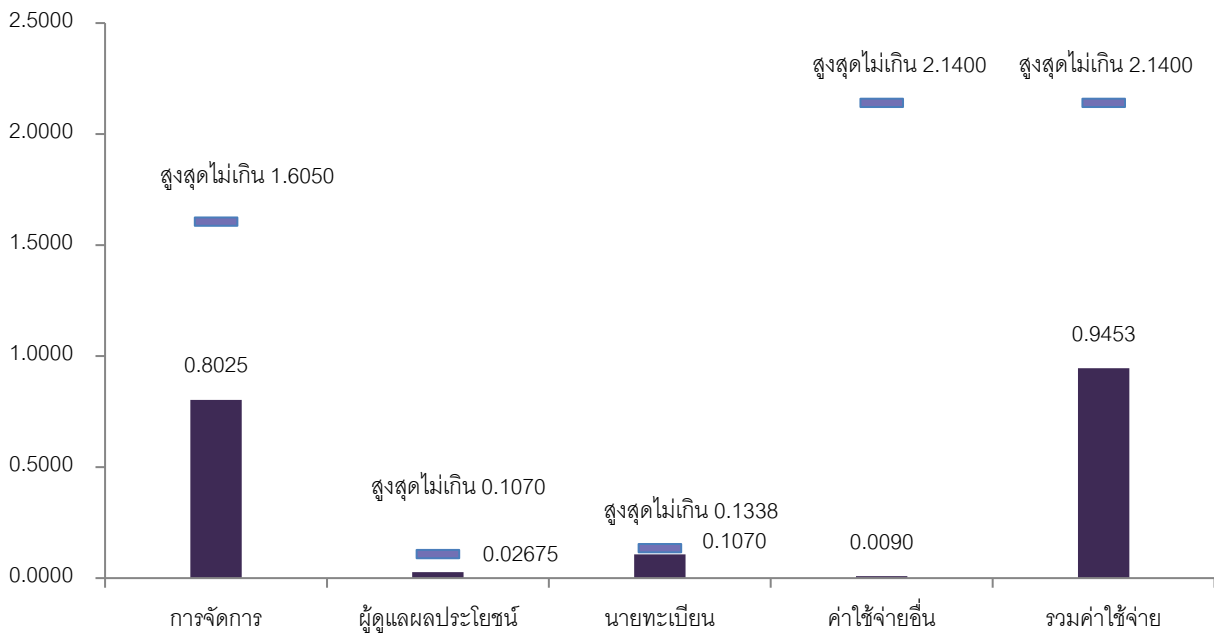
หมายเหตุ : เป็นข้อมูล ณ วันที่ 30 ธันวาคม 2564 ทั้งนี้คุณสามารถดูข้อมูลที่เป็นปัจจุบันได้ที่ <https://am.kkpfng.com>



ค่าธรรมเนียม

ค่าธรรมเนียมมีผลกระทบต่อผลตอบแทนที่คุณจะได้รับ ดังนั้น คุณควรพิจารณาการเรียกเก็บค่าธรรมเนียมดังกล่าวก่อนการลงทุน

ค่าธรรมเนียมที่เรียกเก็บจากกองทุนรวม (% ต่อปีของ NAV)



อัตราค่าธรรมเนียมค่าใช้จ่ายอื่นๆ เป็นอัตราที่เรียกเก็บจริงสิ้นรอบปีบัญชีล่าสุด

ผู้ลงทุนสามารถดูข้อมูลค่าธรรมเนียมที่เรียกเก็บจากกองทุนรวมย้อนหลัง 3 ปี ในหนังสือชี้ชวนส่วนข้อมูลกองทุน

ได้ที่ <https://am.kkpf.com>

ค่าธรรมเนียมที่เรียกเก็บจากผู้ถือหน่วย^{1, 2} (% ของมูลค่าซื้อขาย)

รายการ	สูงสุดไม่เกิน	เก็บจริง
ค่าธรรมเนียมการขาย (Front-end Fee)	ไม่เกิน 2.00	ปัจจุบันยกเว้น
ค่าธรรมเนียมการรับซื้อคืน (Back-end Fee)	ไม่เกิน 2.00	ปัจจุบันยกเว้น
ค่าธรรมเนียมการสับเปลี่ยน (Switching Fee)		
- กรณีเป็นกองทุนปลายทาง (Switching In)	ไม่เกิน 2.00	ปัจจุบันยกเว้น
- กรณีเป็นกองทุนต้นทาง (Switching Out)	ไม่เกิน 2.00	ปัจจุบันยกเว้น
ค่าธรรมเนียมการโอนหน่วย	50 บาท ต่อ 1 รายการ	50 บาท ต่อ 1 รายการ

หมายเหตุ : 1. ค่าธรรมเนียมดังกล่าวรวมภาษีมูลค่าเพิ่ม ภาษีธุรกิจเฉพาะหรือภาษีอื่นใดแล้ว

2. บริษัทจัดการอาจคิดค่าธรรมเนียมดังกล่าวกับผู้ลงทุนแต่ละกลุ่มไม่เท่ากัน โดยบริษัทจัดการจะแจ้งให้ผู้ลงทุนทราบผ่านทางเว็บไซต์ของบริษัทจัดการ และ/หรือ ปิดประกาศที่สำนักงานของบริษัทจัดการ

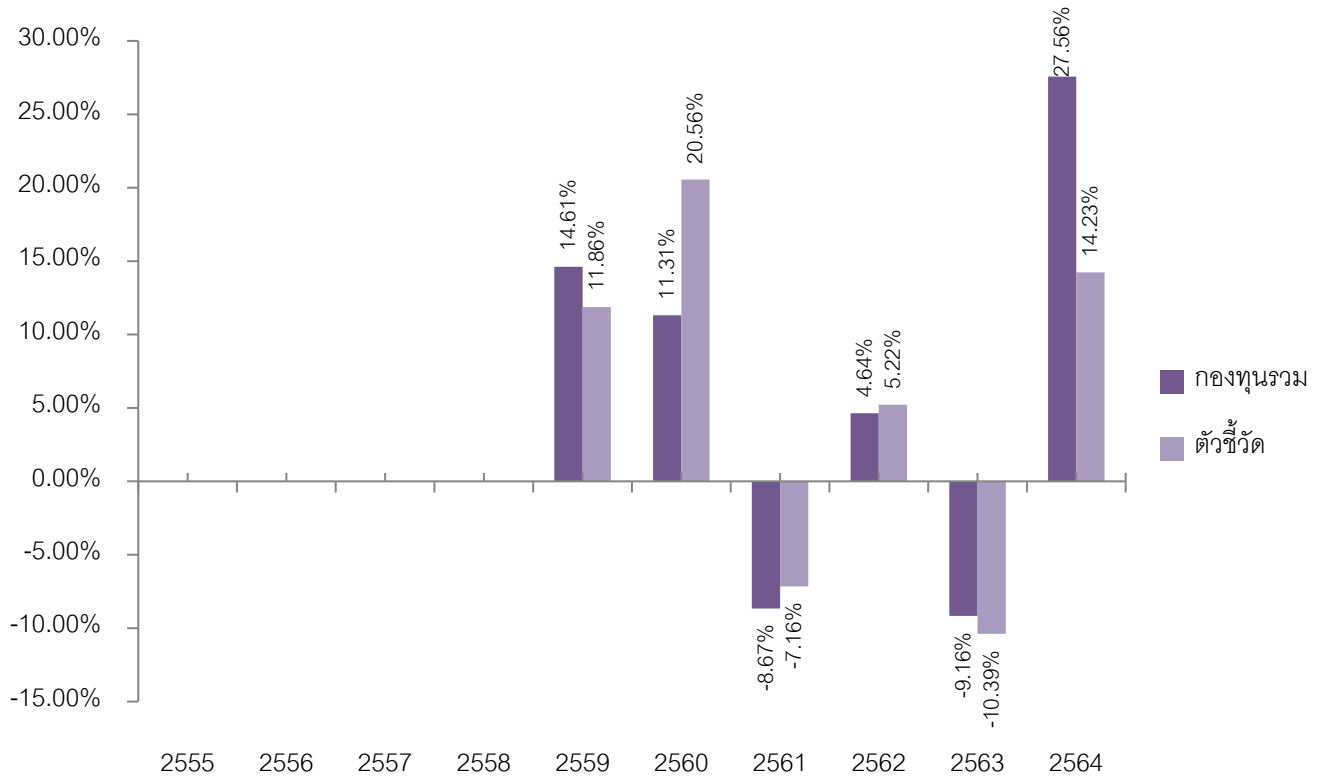


ผลการดำเนินงานในอดีต

ผลการดำเนินงานในอดีต มิได้เป็นสิ่งยืนยันถึงผลการดำเนินงานในอนาคต

• แบบย้อนหลังตามปีปฏิทิน

ผลการดำเนินงานและดัชนีชี้วัดย้อนหลังตามปีปฏิทิน^{1,2,3} ข้อมูล ณ วันที่ 30 ธันวาคม 2564



หมายเหตุ

1. เอกสารการวัดผลการดำเนินงานของกองทุนรวมฉบับนี้ ได้จัดทำตามมาตรฐานการวัดผลการดำเนินงานของกองทุนรวมของสมาคมบริษัทจัดการลงทุน
2. หากกองทุนรวมมีผลการดำเนินงานตั้งแต่วันจัดตั้งกองทุนรวมไม่ครบ 1 ปีปฏิทิน จะแสดงผลการดำเนินงานตั้งแต่วันจัดตั้งกองทุนรวมจนถึงวันทำการสุดท้ายของปีปฏิทินแรก
3. ตัวชี้วัด: ดัชนี SET100 Total Return Index

- กองทุนนี้เคยมีผลขาดทุนสูงสุดในช่วงเวลา 5 ปี คือ -36.02%
- ความผันผวนของผลการดำเนินงาน (standard deviation) คือ 14.20% ต่อปี
- ประเภทกองทุนรวมเพื่อใช้เปรียบเทียบผลการดำเนินงาน ณ จุดขาย คือ Equity General

• ผลการดำเนินงานย้อนหลังแบบปักหมุด

ตารางแสดงผลการดำเนินงานย้อนหลังแบบปักหมุด¹ ณ วันที่ 30 ธันวาคม 2564

	Year to Date	3 เดือน	6 เดือน	1 ปี ²	3 ปี ²	5 ปี ²	10 ปี ²	ตั้งแต่จัดตั้งกองทุน ²
กองทุนรวม	27.56%	6.36%	5.99%	27.56%	6.62%	4.27%	N/A	6.17%
ตัวชี้วัด ³	14.23%	3.33%	5.18%	14.23%	2.50%	3.80%	N/A	5.31%
ความผันผวนของผล การดำเนินงาน ²	9.85%	9.02%	9.46%	9.85%	16.86%	14.20%	N/A	14.08%
ความผันผวนของ ตัวชี้วัด ²	13.32%	11.38%	11.97%	13.32%	21.70%	18.14%	N/A	17.75%

หมายเหตุ

1. เอกสารการวัดผลการดำเนินงานของกองทุนรวมฉบับนี้ ได้จัดทำตามมาตรฐานการวัดผลการดำเนินงานของกองทุนรวมของสมาคมบริษัทจัดการลงทุน
2. % ต่อปี
3. ตัวชี้วัด: ดัชนี SET100 Total Return Index

ตารางแสดงผลการดำเนินงานของกลุ่ม Equity General ณ วันที่ 30 ธันวาคม 2564

AIMC Category	Peer Percentile	Return (%)						Standard Deviation (%)					
		3M	6M	1Y	3Y	5Y	10Y	3M	6M	1Y	3Y	5Y	10Y
Equity General	5th Percentile	10.57	11.87	32.44	10.60	6.87	8.86	8.02	8.73	9.56	14.69	13.38	11.88
	25th Percentile	5.17	7.25	22.47	4.91	3.71	7.72	10.41	10.90	11.62	19.02	16.04	15.14
	50th Percentile	3.64	5.40	17.54	2.52	2.45	6.56	11.29	11.54	12.15	19.71	16.79	15.66
	75th Percentile	2.40	3.43	15.24	1.03	0.97	5.65	11.84	12.18	12.86	20.62	17.68	16.19
	95th Percentile	0.87	1.36	7.85	-2.75	-1.30	3.54	12.86	14.22	14.81	22.68	20.12	17.37

ขอตกลงและเงื่อนไขของข้อมูลเปรียบเทียบผลการดำเนินงานแบบเปอร์เซ็นต์ไทล์ (Disclaimer of Peer group Fund Performance)

1. ผลการดำเนินงานในอดีตของกองทุน มิได้เป็นสิ่งยืนยันถึงผลการดำเนินงานในอนาคต
2. ผู้ลงทุนสามารถดูข้อมูลฉบับเต็มได้ที่ www.aimc.or.th
3. ผลการดำเนินงานของกองทุนที่การเปรียบเทียบแบ่งตามประเภทกองทุนรวมภายใต้ข้อกำหนดของสมาคมบริษัทจัดการลงทุน โดยกองทุนที่จะถูกเปรียบเทียบผลการดำเนินงานในแต่ละช่วงเวลากับกองทุนประเภทเดียวกันในระดับเปอร์เซ็นต์ไทล์ (Percentiles) ต่างๆ โดยแบ่งออกเป็น
 - 5th Percentile แสดงผลการดำเนินงานของกองทุนอันดับที่ 5 เปอร์เซ็นต์ไทล์
 - 25th Percentile แสดงผลการดำเนินงานของกองทุนอันดับที่ 25 เปอร์เซ็นต์ไทล์
 - 50th Percentile แสดงผลการดำเนินงานของกองทุนอันดับที่ 50 เปอร์เซ็นต์ไทล์
 - 75th Percentile แสดงผลการดำเนินงานของกองทุนอันดับที่ 75 เปอร์เซ็นต์ไทล์
 - 95th Percentile แสดงผลการดำเนินงานของกองทุนอันดับที่ 95 เปอร์เซ็นต์ไทล์
4. ผลตอบแทนที่มีอายุเกินหนึ่งปีนั้นมีการแสดงเป็นผลตอบแทนต่อปี

เมื่อผู้ลงทุนทราบผลตอบแทนของกองทุนที่ลงทุน สามารถนำไปเปรียบเทียบกับเปอร์เซ็นต์ไทล์ตามตาราง จะทราบว่ากองทุนที่ลงทุนนั้น อยู่ในช่วงที่เท่าใดของประเภทกองทุนรวมนั้น

คุณสามารถดูข้อมูลเพิ่มเติมได้ที่ <https://am.kkpfng.com>



ข้อมูลอื่นๆ

นโยบายการจ่ายเงินปันผล	<p>กองทุนมีนโยบายที่จะจ่ายเงินปันผล ในอัตราไม่เกินร้อยละ 100 ของกำไรสะสมหรือกำไรสุทธิในรอบระยะเวลาบัญชีที่จะจ่ายเงินปันผล ตามที่บริษัทจัดการพิจารณาเห็นสมควร</p> <p>ประวัติจ่ายเงินปันผล ย้อนหลัง 5 ปี (บาทต่อหน่วย) ตั้งแต่จัดตั้งกองทุนรวมการจ่ายเงินปันผล ทั้งหมด 4 ครั้ง จำนวนเงิน 1.20 บาท</p> <table border="1"> <thead> <tr> <th>วันที่จ่าย</th> <th>บาท/หน่วย</th> </tr> </thead> <tbody> <tr> <td>19 เมษายน 2560</td> <td>0.29</td> </tr> <tr> <td>20 เมษายน 2561</td> <td>0.31</td> </tr> <tr> <td>19 เมษายน 2562</td> <td>0.30</td> </tr> <tr> <td>21 เมษายน 2564</td> <td>0.30</td> </tr> </tbody> </table>			วันที่จ่าย	บาท/หน่วย	19 เมษายน 2560	0.29	20 เมษายน 2561	0.31	19 เมษายน 2562	0.30	21 เมษายน 2564	0.30
วันที่จ่าย	บาท/หน่วย												
19 เมษายน 2560	0.29												
20 เมษายน 2561	0.31												
19 เมษายน 2562	0.30												
21 เมษายน 2564	0.30												
ผู้ดูแลผลประโยชน์	ธนาคารกรุงเทพ จำกัด (มหาชน)												
วันที่จดทะเบียนกองทุน	23 มีนาคม 2559												
อายุโครงการ	ไม่กำหนด												
ชื่อและขายคืนหน่วยลงทุน	<p><u>วันทำการซื้อ</u> : ทุกวันทำการ เวลา 8:30 - 15:30 น.</p> <p>มูลค่าขั้นต่ำของการซื้อครั้งแรก : 1,000 บาท</p> <p>มูลค่าขั้นต่ำของการซื้อครั้งถัดไป : 1,000 บาท</p> <p><u>วันทำการขายคืน</u> : ทุกวันทำการ เวลา 8:30 - 15:30 น.</p> <p>มูลค่าขั้นต่ำของการขายคืน : ไม่กำหนด</p> <p>ยอดคงเหลือขั้นต่ำ : 100 บาท / 10 หน่วย</p> <p>ระยะเวลาการรับเงินค่าขายคืน : ภายใน 5 วันทำการนับแต่วันรับซื้อคืนหน่วยลงทุน (T + 3 เฉพาะบัญชีรับเงินค่าขายคืนหน่วยลงทุนของ KKP Bank, SCB, BBL, KBank, BAY, TTB, KTB, CIMB Thai, LH Bank, UOB, Citibank และนำฝาก เชื่ค T+3 สำหรับบัญชีธนาคารอื่นนอกเหนือจากที่ระบุข้างต้น (รายละเอียดอาจมีการเปลี่ยนแปลง))</p> <p>T = วันทำการซื้อขาย</p> <p>คุณสามารถตรวจสอบมูลค่าทรัพย์สินรายวันได้ที่ https://am.kkpfng.com</p>												
รายชื่อผู้จัดการกองทุน	ชื่อ - นามสกุล	ขอบเขตหน้าที่	วันที่เริ่มบริหารกองทุนรวมนี้										
	คุณอภิชาติ เจษฎาถาวรวงษ์	ผู้จัดการกองทุน	วันที่ 2 กุมภาพันธ์ 2565										

อัตราส่วนหมุนเวียน การลงทุนของกองทุน รวม (PTR)	1.39 เท่า
ผู้สนับสนุนการขาย หรือรับซื้อคืน	<ul style="list-style-type: none"> ● ธนาคาร เกียรตินาคินภัทร จำกัด (มหาชน) โทรศัพท์ : 0-2165-5555 ● ธนาคาร แลนด์ แอนด์ เฮ้าส์ จำกัด (มหาชน) โทรศัพท์ : 0-2359-0000 ● บริษัทหลักทรัพย์ ธนชาติ จำกัด (มหาชน) โทรศัพท์ : 0-2217-8888 ● บริษัทหลักทรัพย์ ดีพีเอส วิคเคอร์ส (ประเทศไทย) จำกัด โทรศัพท์ : 0-2857-7799 ● บริษัทหลักทรัพย์ ฟิลลิป (ประเทศไทย) จำกัด (มหาชน) โทรศัพท์ : 0-2635-1718 ● บริษัทหลักทรัพย์ เกียรตินาคินภัทร จำกัด (มหาชน) โทรศัพท์ : 0-2305-9559 ● บริษัทหลักทรัพย์ ปียอนด์ จำกัด (มหาชน) โทรศัพท์ : 0-2659-3456 ● บริษัทหลักทรัพย์ โนมูระ พัฒนสิน จำกัด (มหาชน) โทรศัพท์ : 0-2638-5000, 0-2287-6000 ● บริษัทหลักทรัพย์ ไทยพาณิชย์ จำกัด โทรศัพท์ : 0-2949-1000, 0-2949-1126-28 ● บริษัทหลักทรัพย์นายหน้าซื้อขายหน่วยลงทุน เว็ลธ์ เมจิก จำกัด โทรศัพท์ : 0-2861-5508 ● บริษัทหลักทรัพย์ เคทีพีเอสที (ประเทศไทย) จำกัด (มหาชน) โทรศัพท์ : 0-2648-1111 ● บริษัทหลักทรัพย์ หยวนต้า (ประเทศไทย) จำกัด โทรศัพท์ : 0-2009-8888 ● ธนาคารไทยพาณิชย์ จำกัด (มหาชน) โทรศัพท์ : 0-2795-1000 ● บริษัทหลักทรัพย์ บัวหลวง จำกัด (มหาชน) โทรศัพท์ : 0-2618-1111 ● ธนาคารซีไอเอ็มบีไทย จำกัด (มหาชน) โทรศัพท์ : 0-2626-7777-8 ● บริษัทหลักทรัพย์นายหน้าซื้อขายหน่วยลงทุน โรโบเวลธ์ จำกัด โทรศัพท์ : 0-2026-6222 ● บริษัทหลักทรัพย์นายหน้าซื้อขายหน่วยลงทุน ฟินโนมีนา จำกัด โทรศัพท์ : 0-2026-5100 ● บริษัทหลักทรัพย์ กลสิกรไทย จำกัด (มหาชน) โทรศัพท์ : 0-2796-0000, 0-2345-0000 ● บริษัท เมืองไทยประกันชีวิต จำกัด (มหาชน) โทรศัพท์ : 0-2274-9400, 0-2276-1025 ● บริษัทหลักทรัพย์นายหน้าซื้อขายหน่วยลงทุน แอสเซนด เวลธ์ จำกัด โทรศัพท์ : 1240 ● บริษัทหลักทรัพย์นายหน้าซื้อขายหน่วยลงทุน เทรเชอริสต์ จำกัด โทรศัพท์ : 02-061-9621 ● บริษัทหลักทรัพย์ สยามเวลธ์ จำกัด โทรศัพท์ : 0-2430-6543 ● บริษัทหลักทรัพย์ เอเอสแอล จำกัด โทรศัพท์ : 0-2508-1567 <p>และ/หรือผู้สนับสนุนการขายหรือรับซื้อคืนหน่วยลงทุนที่บริษัทจัดการแต่งตั้ง รวมถึงช่องทางการบริการอื่นที่บริษัทจัดการกำหนด เช่น บริการธุรกรรมทางอิเล็กทรอนิกส์ อาทิ ช่องทางการบริการทางอินเทอร์เน็ต เป็นต้น</p> <p>เว้นแต่บริษัทจัดการจะอนุญาตเป็นอย่างอื่น บริษัทจัดการขอสงวนสิทธิที่จะไม่รับเปิดบัญชีกองทุนเพื่อเป็นลูกค้าในความดูแลของบริษัทจัดการเพิ่มเติม ตั้งแต่วันทำการที่บริษัทจัดการกำหนด โดยบริษัทจัดการจะเปิดเผยการไม่รับเปิดบัญชีกองทุนข้างต้น ในหนังสือชี้ชวน หรือผ่านเว็บไซต์ของ</p>

	<p>บริษัทจัดการ หรือติดประกาศที่สำนักงานผู้สนับสนุนการขายหรือรับซื้อคืน และ/หรือ ตามวิธีการอื่นใดที่บริษัทจัดการกำหนด ทั้งนี้ ผู้ถือหน่วยลงทุนที่ได้เปิดบัญชีกองทุนไว้กับบริษัทจัดการก่อนหน้าวันที่บริษัทจัดการไม่รับเปิดบัญชีกองทุนเพิ่มเติม สามารถ ทำธุรกรรมกับบริษัทจัดการได้ตามปกติ</p>
<p>ติดต่อสอบถามรับหนังสือชี้ชวน/เรื่องร้องเรียน</p>	<p>บริษัทหลักทรัพย์จัดการกองทุน เกียรตินาคินภัทร จำกัด ที่อยู่ : 209 อาคารเคเคพี ทาวเวอร์ เอ ชั้นที่ 17 ถนนสุขุมวิท 21 (อโศก) แขวงคลองเตยเหนือ เขตวัฒนา กรุงเทพมหานคร 10110 โทรศัพท์ : 0-2305-9800 โทรสาร : 0-2305-9803-4 website : https://am.kkpf.com email : kkpam.customer@kkpfg.com ผู้ลงทุนสามารถสอบถามข้อมูลเพิ่มเติม และรับหนังสือชี้ชวนและโครงการและข้อผูกพันได้ที่บริษัทหลักทรัพย์จัดการกองทุน เกียรตินาคินภัทร จำกัด หรือ ผู้สนับสนุนการขายหรือรับซื้อคืนหน่วยลงทุนอื่นที่ได้รับการแต่งตั้ง</p>
<p>ธุรกรรมที่อาจก่อให้เกิดความขัดแย้งทางผลประโยชน์</p>	<p>ผู้ลงทุนสามารถตรวจสอบธุรกรรมที่อาจก่อให้เกิดความขัดแย้งทางผลประโยชน์ได้ที่ https://am.kkpf.com</p>
<p>การเปลี่ยนแปลงมูลค่าขั้นต่ำของการสั่งซื้อครั้งถัดไป</p>	<p>ในการเปลี่ยนแปลงมูลค่าขั้นต่ำของการสั่งซื้อครั้งถัดไป บริษัทจัดการจะคำนึงถึงประโยชน์ของผู้ถือหน่วยลงทุนเป็นสำคัญ โดยบริษัทจัดการจะประกาศการเปลี่ยนแปลงและแจ้งให้ผู้ถือหน่วยลงทุนทราบล่วงหน้าอย่างชัดเจนถึงวันที่มีการเปลี่ยนแปลงมูลค่าขั้นต่ำของการสั่งซื้อครั้งถัดไป คำอธิบายเกี่ยวกับการเปลี่ยนแปลง และเหตุผลในการเปลี่ยนแปลงข้อมูลดังกล่าวผ่านเว็บไซต์ของบริษัทจัดการ ภายในระยะเวลาที่ผู้ถือหน่วยลงทุนสามารถใช้ประโยชน์จากข้อมูลในการตัดสินใจลงทุนได้</p>
<p>ข้อมูลอื่นๆ</p>	<ul style="list-style-type: none"> • ขอสงวนสิทธิ์สำหรับผู้ลงทุนบุคคลอเมริกัน (U.S. Person) บริษัทจัดการขอสงวนสิทธิ์ที่จะไม่เสนอขายหน่วยลงทุนของกองทุนกับหรือเพื่อประโยชน์ของพลเมืองสหรัฐอเมริกาหรือผู้ที่มีถิ่นฐานอยู่ในสหรัฐอเมริกา หรือบุคคลซึ่งโดยปกติมีถิ่นที่อยู่ในสหรัฐอเมริกา รวมถึงกองทรัสต์สินของบุคคลดังกล่าวและบริษัทหรือห้างหุ้นส่วนซึ่งจัดให้มีขึ้นและดำเนินกิจกรรมในสหรัฐอเมริกา • บริษัทจัดการจะเป็นผู้ดำเนินการตามพระราชบัญญัติคุ้มครองข้อมูลส่วนบุคคล (และที่มีการแก้ไขเพิ่มเติม) ในส่วนที่เกี่ยวข้องกับกองทุนรวม (ถ้ามี) ทั้งนี้ เว้นแต่บริษัทจัดการจะกำหนดเป็นอย่างอื่น • ผู้ลงทุน/ผู้ถือหน่วยลงทุนรับทราบนโยบายความเป็นส่วนตัวของตัวของบริษัท (Privacy Notice) ที่บริษัทได้แจ้งผ่าน www.kkpf.com/dataprotection

- การลงทุนในหน่วยลงทุนไม่ใช่การฝากเงิน รวมทั้งไม่ได้อยู่ภายใต้ความคุ้มครองของสถาบันคุ้มครองเงินฝาก จึงมีความเสี่ยงจากการลงทุนซึ่งผู้ลงทุนอาจไม่ได้รับเงินลงทุนคืนเต็มจำนวน
- ได้รับอนุมัติจัดตั้ง และอยู่ภายใต้การกำกับดูแลของสำนักงาน ก.ล.ต.
- การพิจารณาหนังสือชี้ชวนในการเสนอขายหน่วยลงทุนของกองทุนรวมนี้มีได้เป็นการแสดงว่าสำนักงาน ก.ล.ต. ได้รับรองถึงความถูกต้องของข้อมูลในหนังสือชี้ชวนของกองทุนรวม หรือ ได้ประกันราคาหรือผลตอบแทนของหน่วยลงทุนที่เสนอขายนั้น ทั้งนี้ บริษัทจัดการกองทุนรวม ได้สอบถามข้อมูลในหนังสือชี้ชวนส่วนสรุปข้อมูลสำคัญ ณ วันที่ 17 พฤษภาคม 2565 แล้วด้วยความระมัดระวังในฐานะผู้รับผิดชอบในการดำเนินการของกองทุนรวมและขอรับรองว่าข้อมูลดังกล่าวถูกต้อง ไม่เป็นเท็จ และไม่ทำให้ผู้อื่นสำคัญผิด

ข้อมูลความเสี่ยงของกองทุน

1. **ความเสี่ยงจากการบริหารการลงทุนแบบมุ่งหวังให้ผลประกอบการสูงกว่าดัชนีชี้วัด (Active management risk)** ความเสี่ยงจากการที่การตัดสินใจลงทุน การวิเคราะห์หลักทรัพย์ หรือกลยุทธ์การลงทุนของผู้จัดการกองทุนอาจทำให้ผลตอบแทนของกองทุนไม่เป็นไปอย่างที่คาดหวัง
2. **ความเสี่ยงจากความผันผวนของราคาตราสาร (Market Risk)**
ความเสี่ยงที่เกิดจากราคาหรือผลตอบแทนของตราสารปรับตัวเพิ่มหรือลด เนื่องจากภาวะเศรษฐกิจ สังคม การเมือง ผลการดำเนินงานของผู้ออกตราสาร หรือการคาดการณ์ของนักลงทุน เป็นต้น
3. **ความเสี่ยงด้านสภาพคล่องของตราสาร (Liquidity Risk)**
ความเสี่ยงจากการที่ไม่สามารถซื้อหรือขายตราสารที่กองทุนถืออยู่ในราคา จำนวน และระยะเวลาที่ต้องการ
4. **ความเสี่ยงจากธุรกิจของผู้ออกตราสาร (Business Risk)**
ความเสี่ยงจากความสามารถในการบริหารธุรกิจของผู้ออกตราสาร เช่น ความสามารถในการชำระหนี้ และผลการดำเนินงาน เป็นต้น
5. **ความเสี่ยงจากการดำเนินงานของผู้ออกตราสาร (Credit risk หรือ Default risk)**
ความเสี่ยงจากการที่ผู้ออกตราสารหรือผู้ค้ำประกันตราสารที่กองทุนไปลงทุนปฏิเสธการชำระเงินต้นและดอกเบี้ยได้ตามที่กำหนด หรือชำระไม่ครบตามจำนวนที่สัญญาไว้
6. **ความเสี่ยงจากการเข้าทำสัญญาซื้อขายล่วงหน้า (Derivative Risk)**
ความเสี่ยงจากการที่ราคาหลักทรัพย์ที่ตราสารอนุพันธ์นั้นอ้างอิงอยู่มีราคาเคลื่อนไหวในทิศทางตรงกันข้ามกับที่คาดการณ์ไว้ ทำให้กองทุนรับรู้ผลขาดทุน เนื่องจากกองทุนได้ดำรงสถานะเปิดรับความเสี่ยง (Exposure) จากการพิจารณาลงทุนในตราสารอนุพันธ์ และความเสี่ยงจากการที่สัญญาซื้อขายล่วงหน้าบางประเภทมีความ

เสี่ยงมากกว่าการลงทุนตามปกติในหลักทรัพย์อ้างอิง ดังนั้นหากการพิจารณาลงทุนในตราสารอนุพันธ์ทำให้ค่าความเสี่ยงสุทธิ (Net Exposure) ของพอร์ตการลงทุนเพิ่มขึ้น ก็จะทำให้ผลตอบแทนของกองทุนมีความผันผวนมากขึ้นได้

คำอธิบายแผนภาพมิติความเสี่ยง

ความเสี่ยงจากความผันผวนของมูลค่าหน่วยลงทุน (Market Risk) หมายถึง ความเสี่ยงที่มูลค่าของหลักทรัพย์ที่กองทุนรวมลงทุนจะเปลี่ยนแปลงเพิ่มขึ้นหรือลดลงจากปัจจัยภายนอก เช่น สภาวะเศรษฐกิจการลงทุน ปัจจัยทางการเมืองทั้งในและต่างประเทศ เป็นต้น ซึ่งพิจารณาได้จากค่า standard deviation (SD) ของกองทุนรวม หากกองทุนรวมมีค่า SD สูง แสดงว่ากองทุนรวมมีความผันผวนจากการเปลี่ยนแปลงของราคาหลักทรัพย์สูง

ความเสี่ยงจากการกระจุกตัวลงทุนในผู้ออกตราสารใดรายหนึ่ง (High issuer Concentration) พิจารณาจากการลงทุนแบบกระจุกตัวในตราสารของผู้ออกตราสาร คู่สัญญา หรือบุคคลอื่นที่มีภาระผูกพันตามตราสารหรือสัญญานั้น รายใดรายหนึ่งมากกว่า 10% ของ NAV รวมกัน

ทั้งนี้ การลงทุนแบบกระจุกตัวไม่รวมถึงกรณีการลงทุนในทรัพย์สินดังนี้

1. ตราสารหนี้ภาครัฐไทย
2. ตราสารภาครัฐต่างประเทศที่มีการจัดอันดับความน่าเชื่อถืออยู่ในอันดับที่สามารถลงทุนได้
3. เงินฝากหรือตราสารเทียบเท่าเงินฝากที่ผู้รับฝากหรือผู้ออกตราสารที่มีการจัดอันดับความน่าเชื่อถืออยู่ในอันดับที่สามารถลงทุนได้

ทั้งนี้ ผู้ลงทุนสามารถดูความเสี่ยงของกองทุนเพิ่มเติมได้ที่ หนังสือชี้ชวนของกองทุนรวม <https://am.kkpfng.com>

คำอธิบายเพิ่มเติม

อัตราส่วนหมุนเวียนการลงทุนของกองทุนรวม (portfolio turnover ratio : PTR) : เพื่อให้ผู้ลงทุนทราบถึงปริมาณการซื้อขายทรัพย์สินของกองทุน และสะท้อนกลยุทธ์การลงทุนของผู้จัดการกองทุนได้ดียิ่งขึ้น โดยคำนวณจากมูลค่าที่ต่ำกว่าระหว่างผลรวมของมูลค่าการซื้อขายทรัพย์สินกับผลรวมของมูลค่าการขายทรัพย์สินที่กองทุนรวมลงทุนในรอบระยะเวลาผ่านมาย้อนหลัง 1 ปี หารด้วยมูลค่าทรัพย์สินสุทธิเฉลี่ยของกองทุนรวมในรอบระยะเวลาเดียวกัน